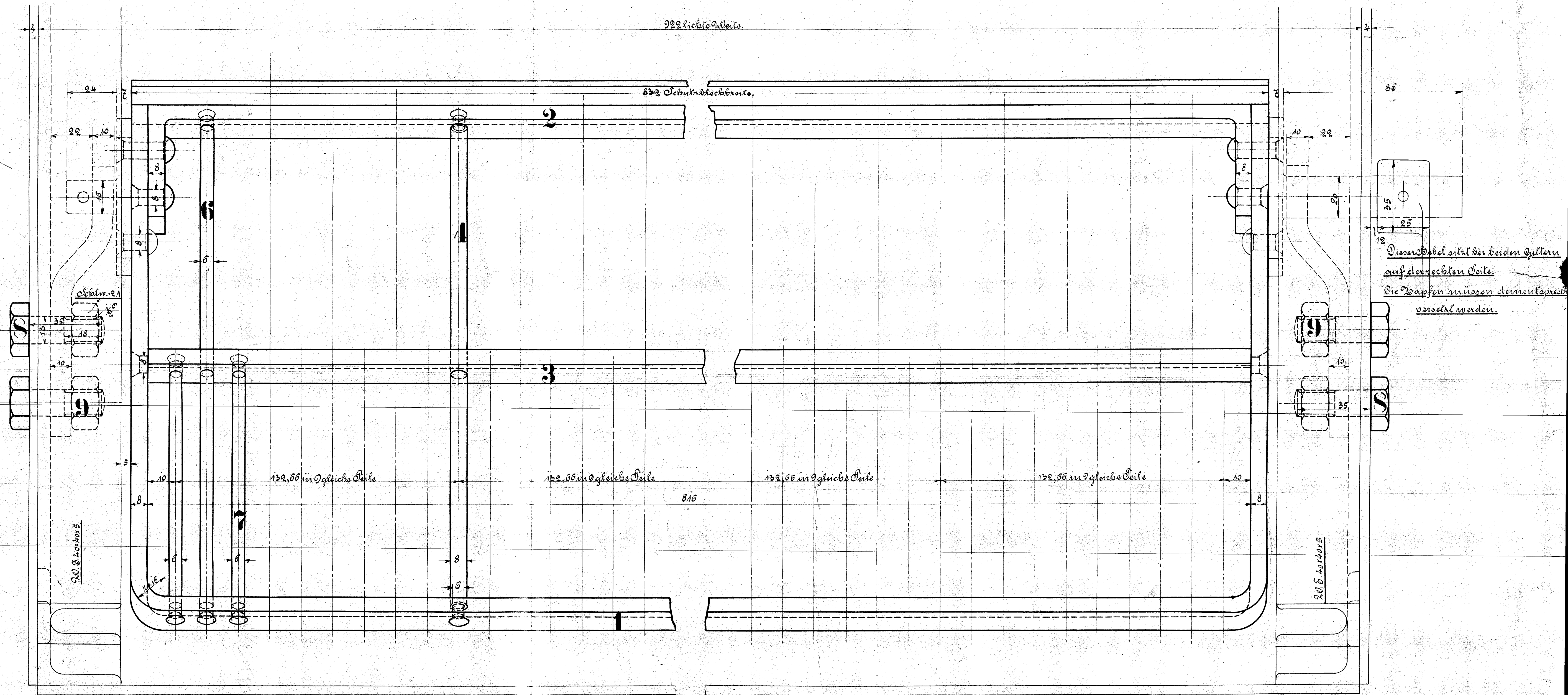
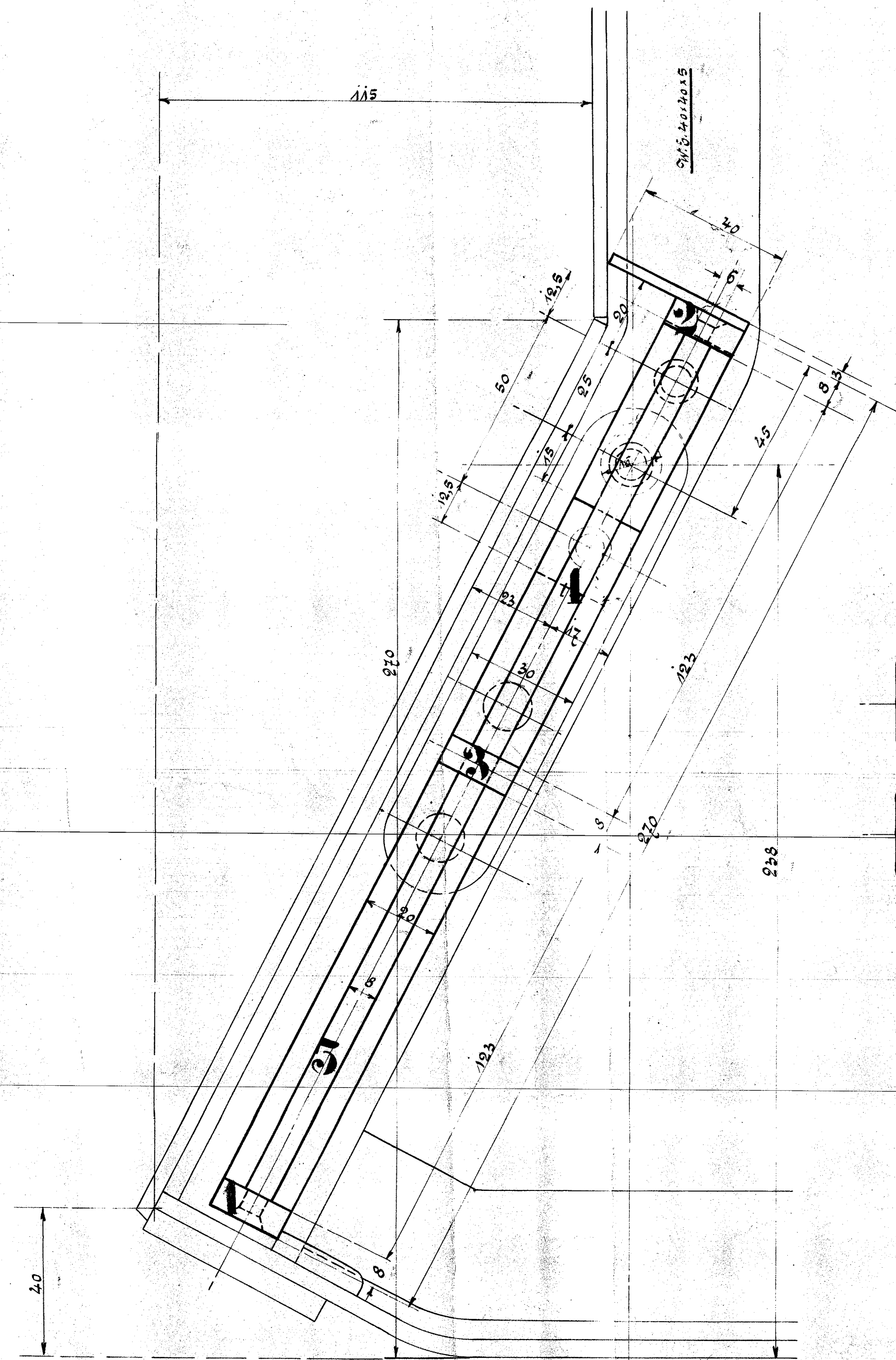
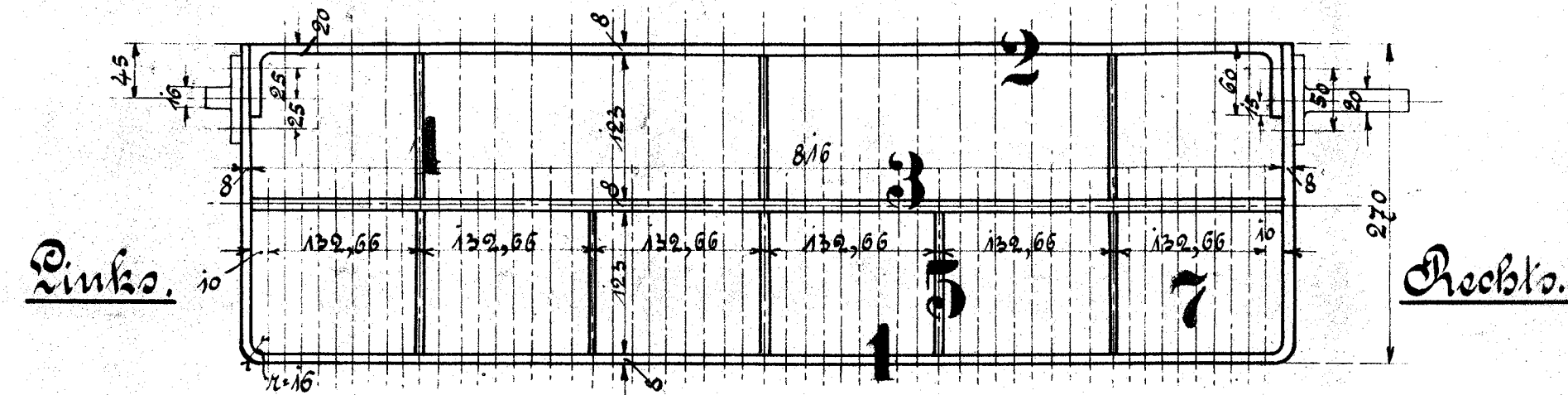


*Höcker- u. Binteres Feingitter.*



*Dieses Profil sitzt bei beiden Gittern auf der rechten Seite. Die Bolzen müssen dementgegen versetzt werden.*

*Anordnung der Gitter nach Zeichnung 25.*

Ausführung für eine Lokomotive					Material Bestellung für eine Lokomotive		Fertig-Gewicht
Stückzahl	Benennung	Nummer	Material	Bemerkung	Zeichn. Pos.	Dimensionen und Modellzeichen	kg:
2	gebogene Blechstreifen 20 x 8	1	St. E.				
2	" " " 20 x 8	2	" "				
2	Blechstreifen 20 x 8	3	" "				
6	Gitterstäbe 8 mm Ø	4	" "				
4	" " 8 " 6	5	" "				
48	" " 6 " 6	6	" "				
20	" " 6 " 6	7	" "				
8	Schrauben 1/2"	8	" "				
8	Muttern 1/2"	9	" "				

*Schrauben nach olämischer Tabelle.*

**HENSCHEL & SOHN  
CASSEL**

*Feingitter zum Aschkasten.*

*zu den 1800pfdampf-Condor-Lokomotiven.*

*für die Doljaellandke-Eisenbahn-Hauptwagen.*