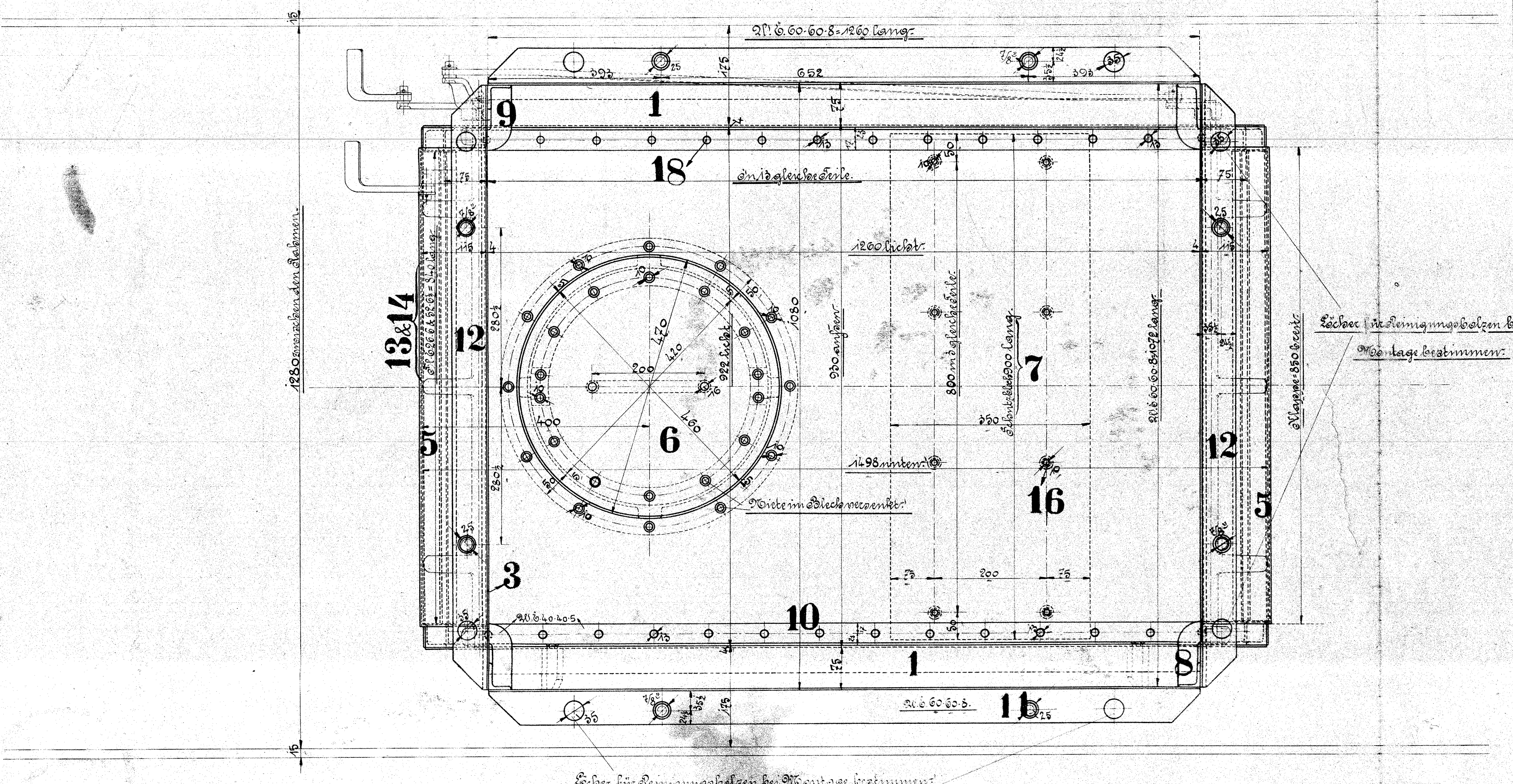
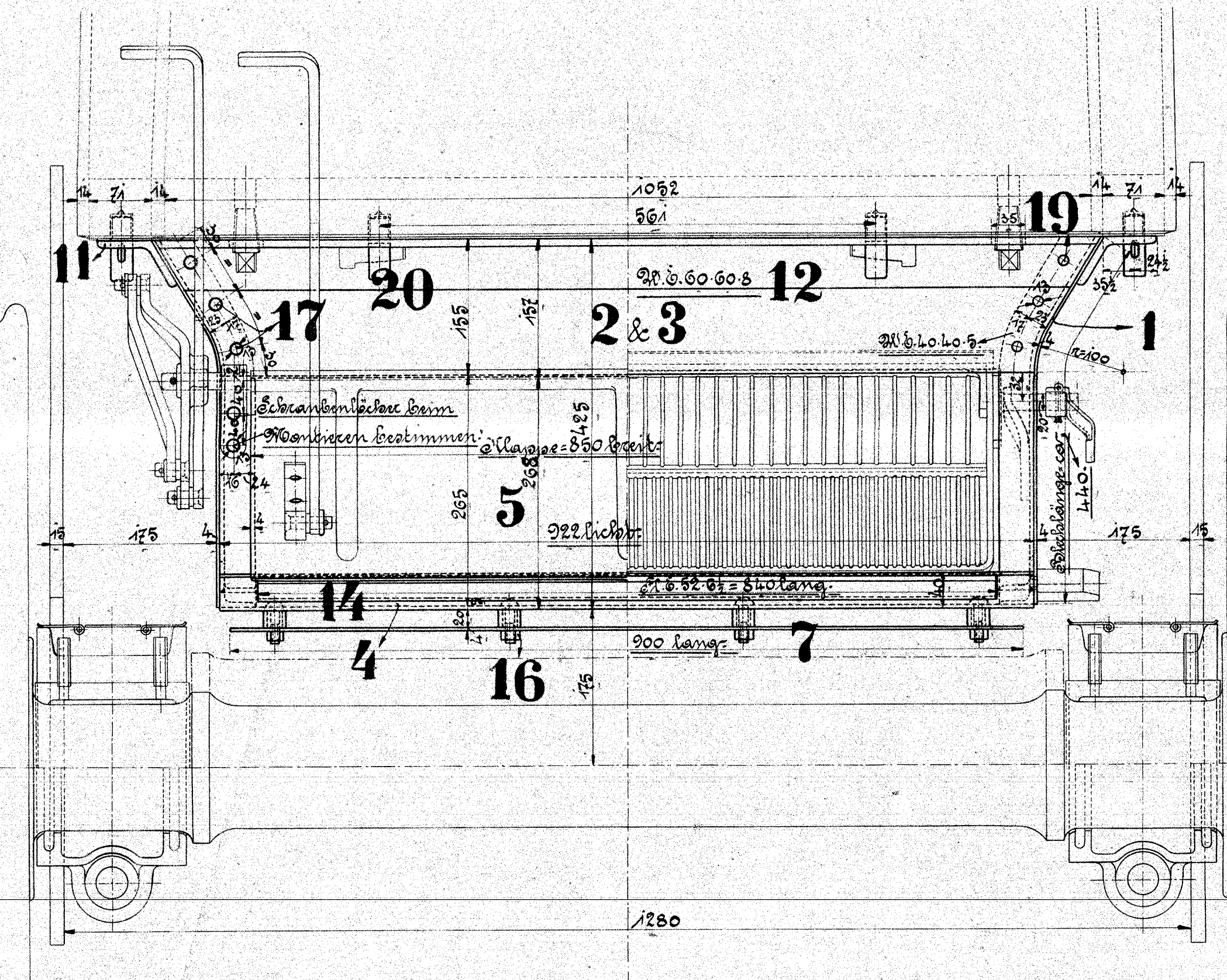
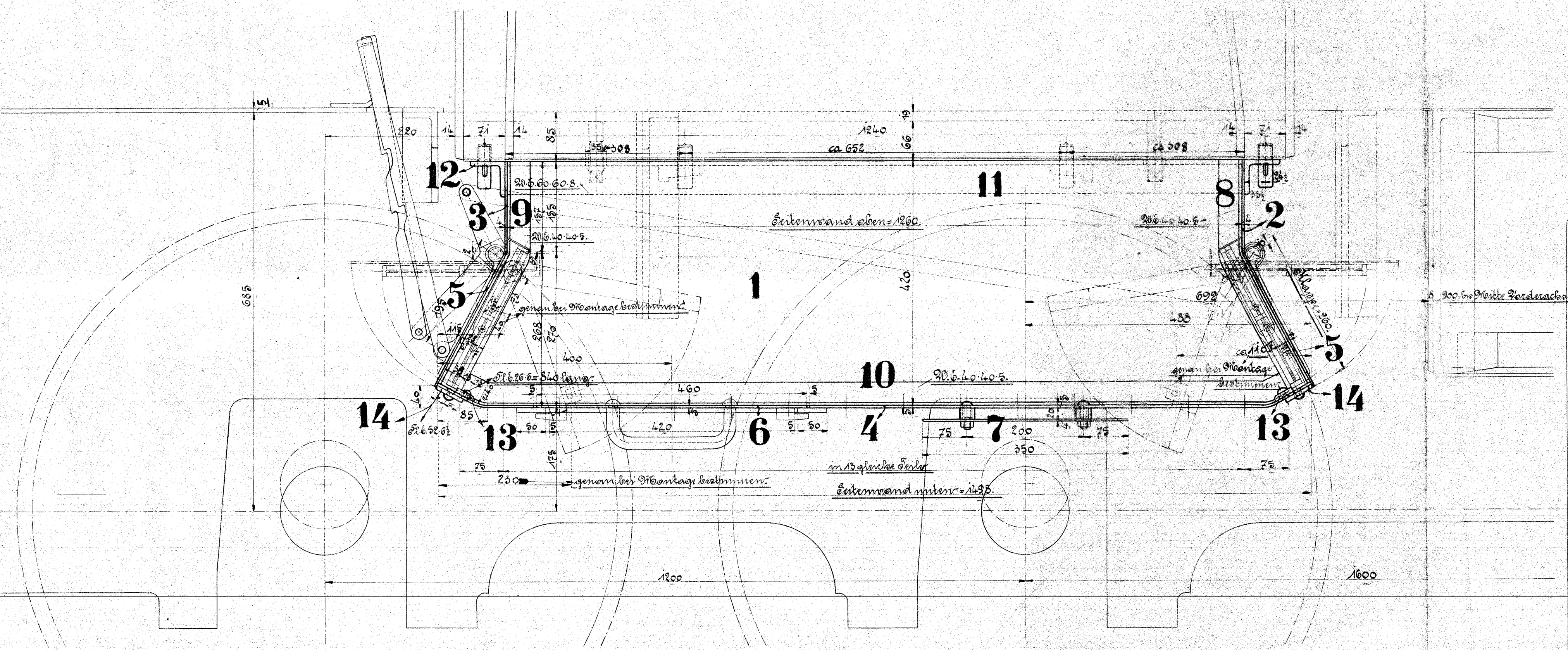


Beobachtung siehe Zeich. 28a.  
 Füllengitter " " - 29.  
 Züge " " - 30.

Seitenbein & Nuten nach demischen Tabelle.



Anfertigung für Lokomotiv				Material-Anstellung für eine Lokomotive		Stückzahl
Stückzahl	Benennung	Maßstab	Material	Abmessung	Abmessungen mit Maßstabzeichen	Fig.
2	Seitenwände 1st. Dichto. inko.	1:1	St. E.		28 280x1700-600-4	
1	Deckelwand.	1:1	"		29 1100-500-4	
1	Hinterwand.	1:1	"			
1	Boden.	1:1	"		30 1750-1100-5	
2	Flapsen vorn & hinten	1:1	"		31 1000-500-4	
1	Wannendeckel.	1:1	"			
1	Seitenblech	1:1	"			
2	St. E. 40-40-5	1:1	"			
2	" 40-40-5	1:1	"			
2	" 40-40-5	1:1	"			
2	" 60-60-8	1:1	"			
2	" 60-60-8	1:1	"			
2	St. E. 26-6-840 lang	1:1	"			
2	" 56-6-840 lang	1:1	"			
8	Zwischenrollen 1/2" Gangbohr.	1:1	"			
8	Seitenbein m. 9/16" 3/8"	1:1	"			
8	" " " 1/2"	1:1	"			
28	" " " 1/2"	1:1	"			
4	" " " 1/2"	1:1	"			
8	Seitenbein m. 3/8"	1:1	"			

Nacharbeiten

sinden 10-1/2 geklebte Pfadamauf-Sender-Poh.  
 mit Schmitt'schem Randbohrer-Überbohrer  
 für die Ostjavelandische Eisenbahn,  
 Göteborg.