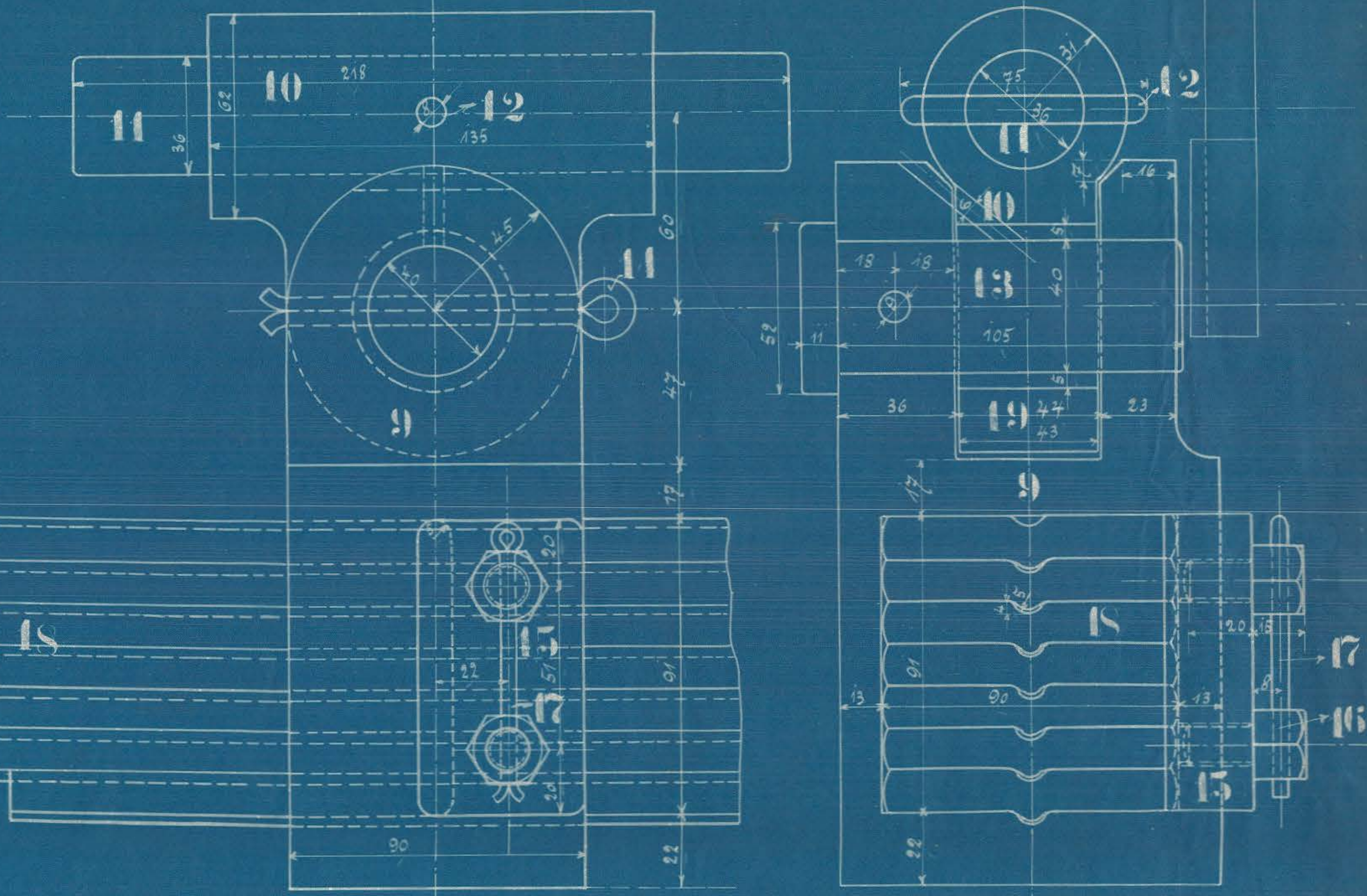
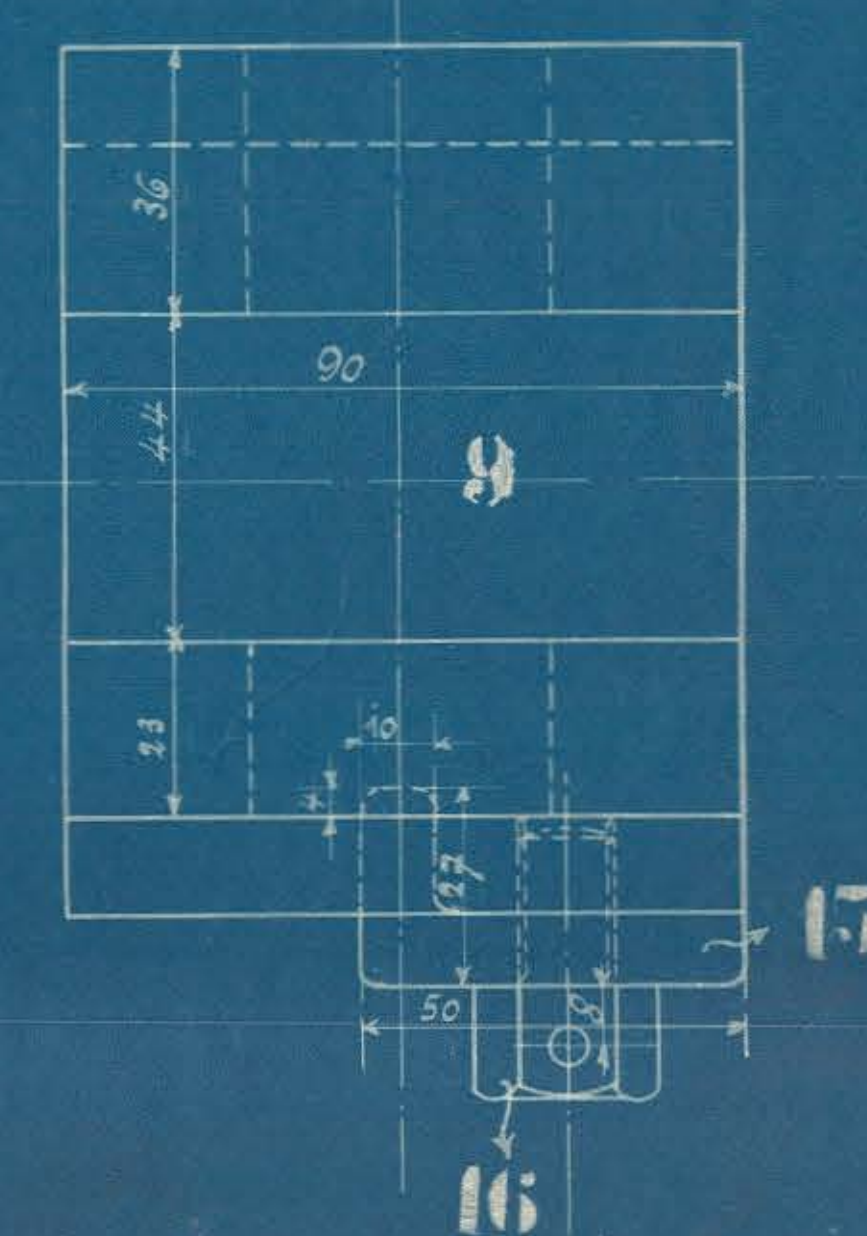


Schrauben u. Bolzen n. dän. Tabelle!



Ausführung für eine Lokomotive					Material-Bestellung für eine Lokomotive	
Stückzahl	Benennung	Nummer	Weitere Bemerkung	Bemerkung	Stückzahl	Fertig-Gewicht
					Far.	
4	Kalter	1	Phosphor			
4	Bolzen	1	"			
4	Spalte	1	"			
12	Gebänge	1	"			
22	Stücker	1	"			
12	Stückhorn	1	"			
12	Spalte	1	"			
12	Sattelstücken	1	"			
6	Binde	1	"			
6	Polenbolzen	1	"			
6	Bolzen	1	"			
6	Stifte	1	"			
6	Bolzen	1	"			
6	Spalte	1	"			
6	Sicherungen	1	"			
12	Kopfschrauben	1	"			
6	Spalte	1	"			
6	Feder	1	Stabl.			
6	Binboen	1	R. G.			
12	Büchsen	1	R. G.			



Federgebänge für Treib- u. Stützachsen
 zu den 1 C 3/4 gek. Heißdampf-Tender-Lokomotiven
 mit Schmidt'schen Ranselochenniederdruckern
 für die Ostjællandske Eisenbahn, Århus l.
 Fabrik Nr. 10031-32. Zeichnung 144