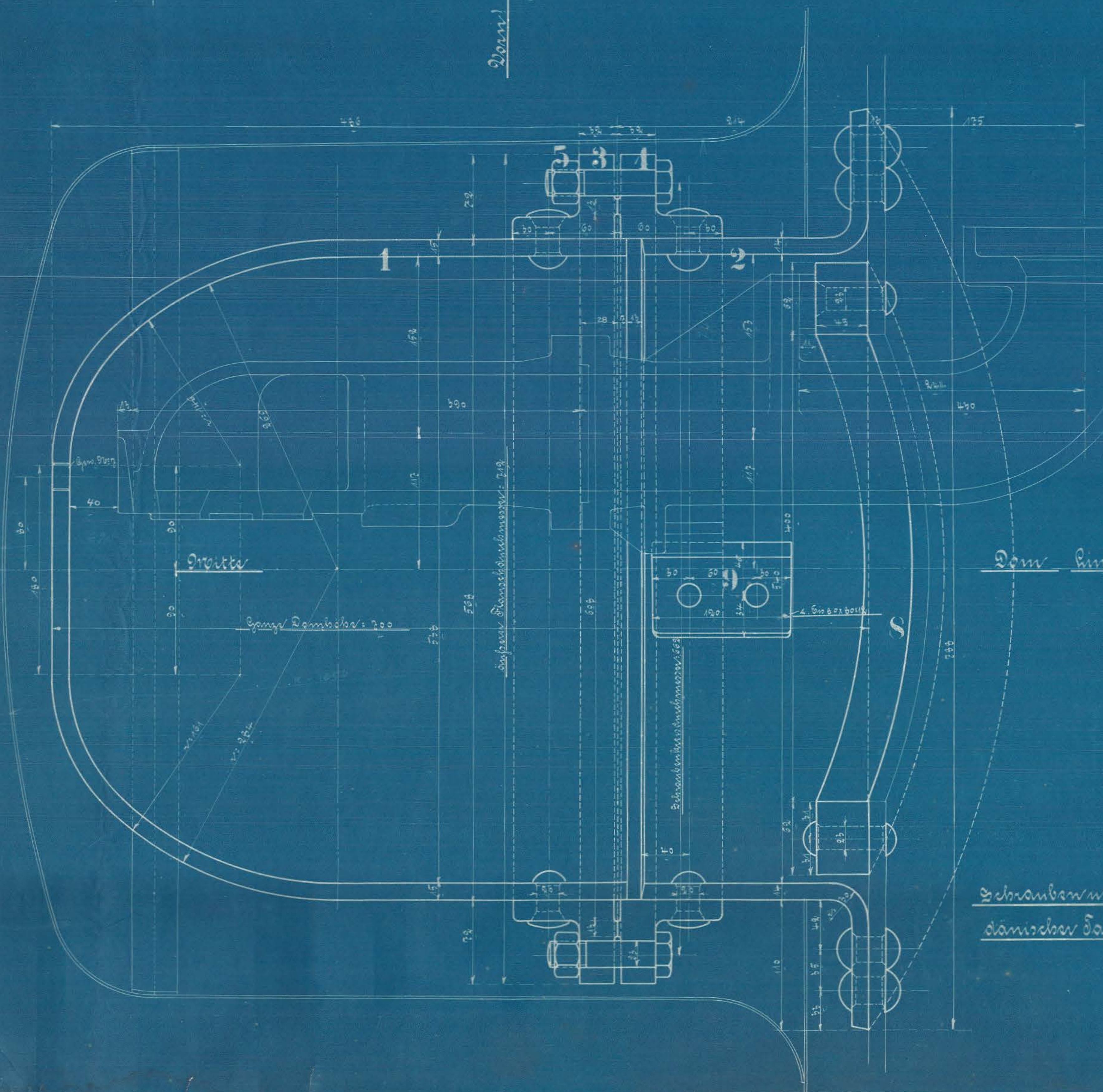
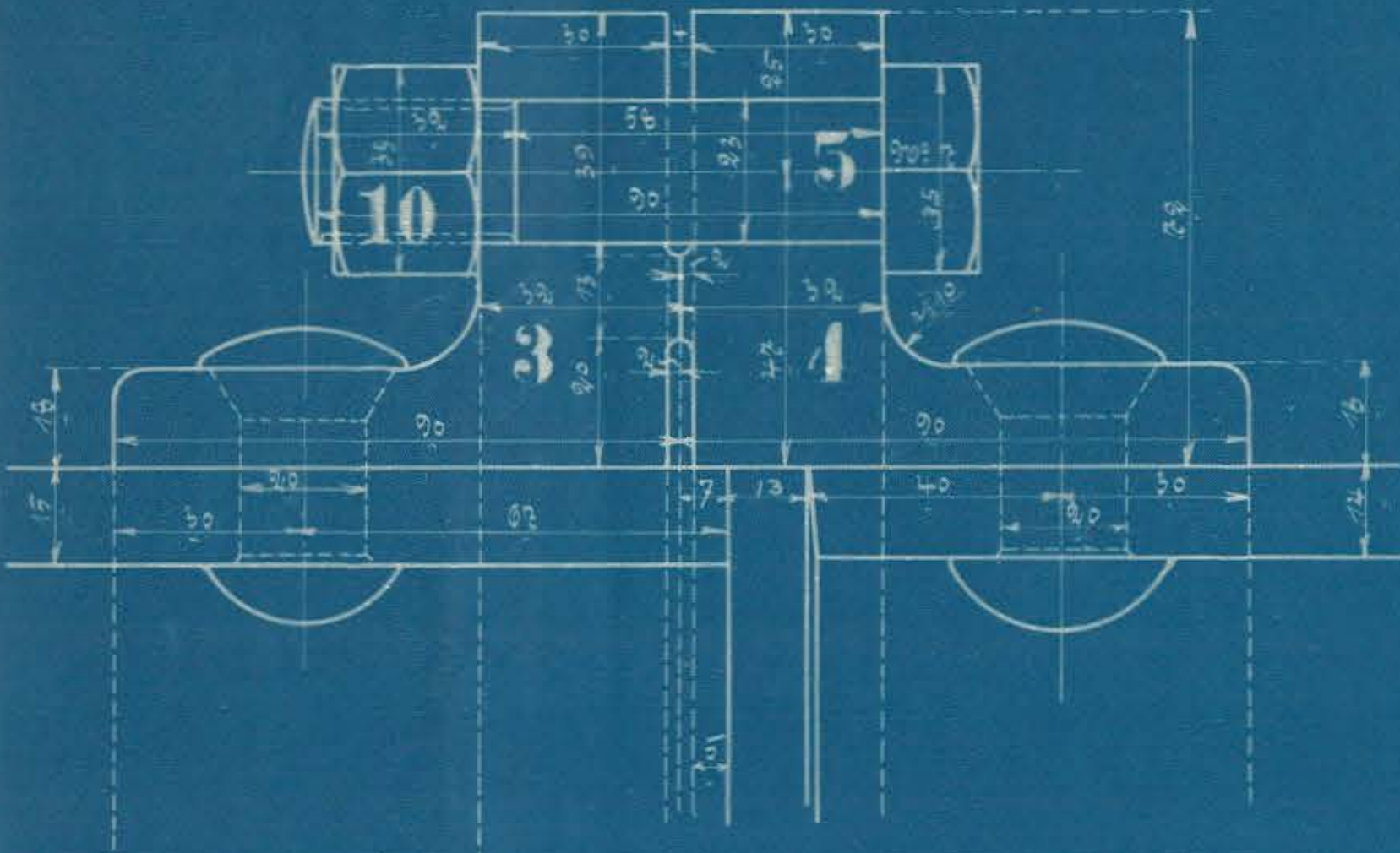


Ausführung für eine Lokomotive.				Material-Bestellung für eine Lokomotive		Fertig-Gewicht
Stückzahl	Benennung	Nummer	Material	Bemerkung	Dimensionen und Modellzeichen	kg:
1	Dampfkammer	1	St. 6			
1	Dampfzylinder	2	"			
1	oberer Dampfzylinder	3	"			
1	unterer Dampfzylinder	4	"			
36	Schrauben St. 7	5	"			
1	Stromtrieb	6	"			
1	Stromtrieb	7	"			
1	Verankerung	8	"			
2	Winkel	9	"			
36	St. 7	10	"			



Don.
 in den 18 3/4 Rufsiedampf-Donner-Lokomotiven.
 für die Ostpreussische Eisenbahn.
 Baujahr 1882.
 Nr. C. d. 27 G. 10
 Eisen.
 13