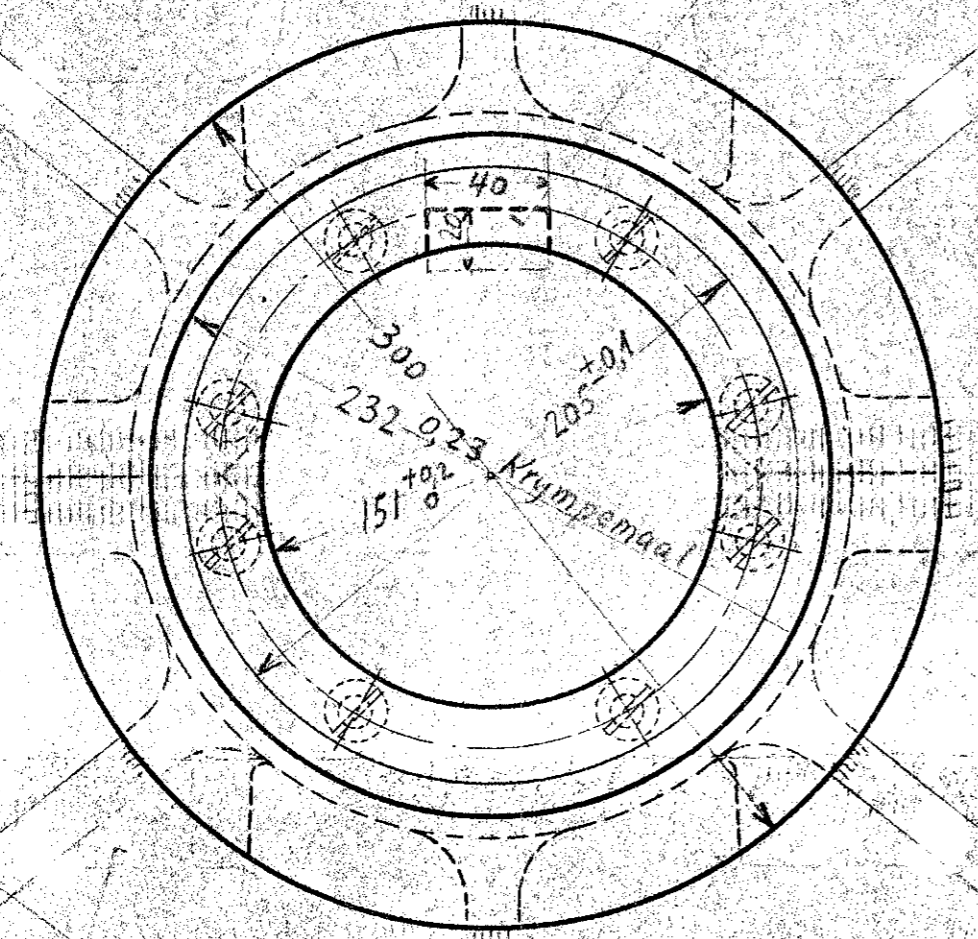


40x20x150 svejses i den eksisterende Kilefang, skal passe stramt ②

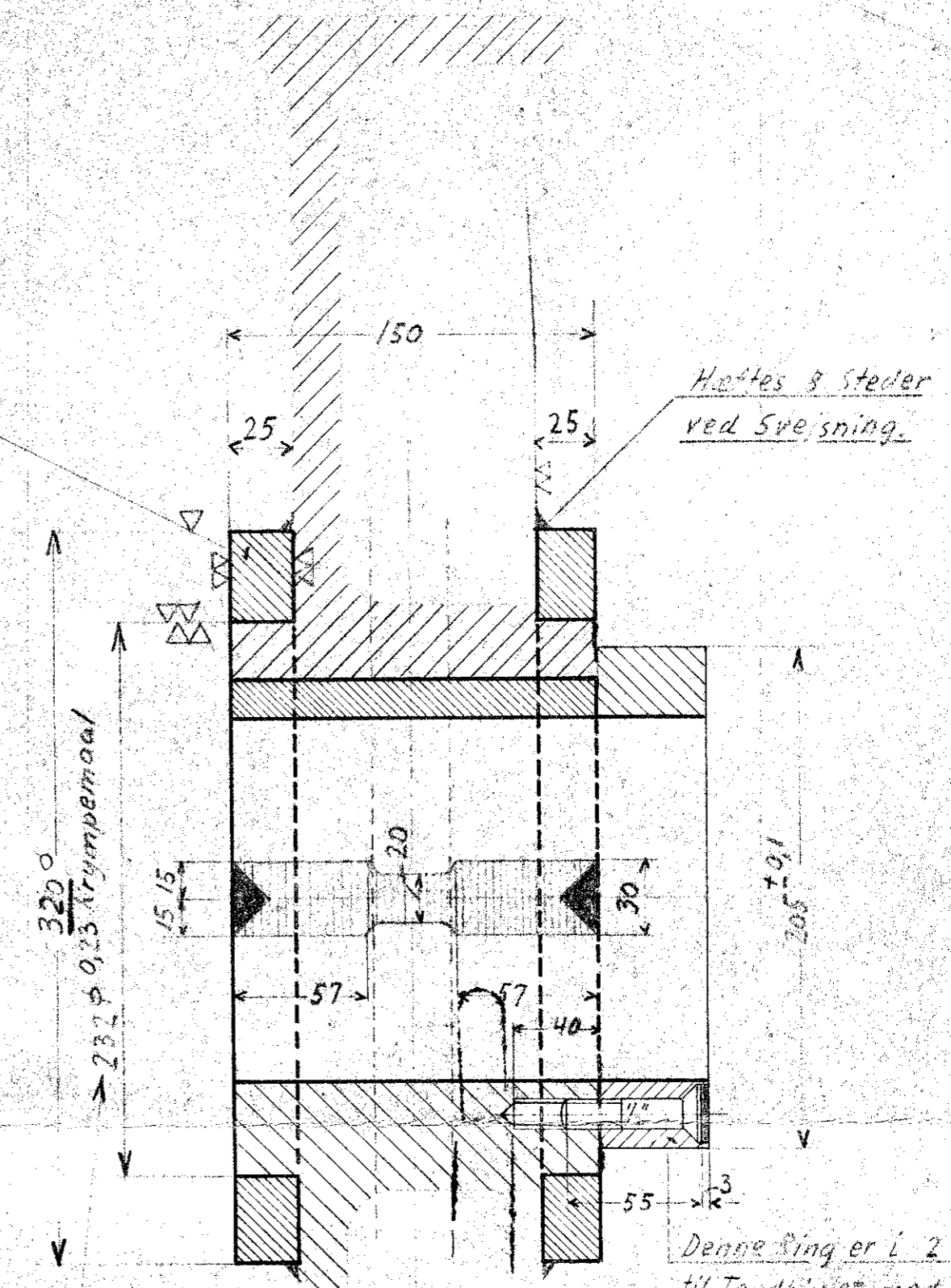


ca. 200 ca. 200

De eksisterende Tap-skrue bibeholdes.

Denne Kval maales na, syt til paa Tandhjulsmasset eller Andrejninger, hvor de Ringen drejes 0,23 mm mindre i Diameter end det maatte Nav.

①



Holdes 8 steder ved Svejsning.

Denne Ring er i 2 Halvdele og fastgjort til Tandhjulet med 8 Skrue (hvis Hoveder er svejst til Ringen. Den indvendige Skruer er vist forsat).

A/S FRICHS  
ÅRHUS  
25 APR. 1956

1. Fladjern  
2. Ring

030 Staal #45x30x160  
030 Staal 325φ x 100

| Stk. | Material | Spec. | Material  | Spec.      | Material  | Spec.     |
|------|----------|-------|-----------|------------|-----------|-----------|
| 2    | Fladjern | II 1  | 030 Staal | 325φ x 100 | 030 Staal | 45x30x160 |
|      |          |       |           |            |           |           |

29/48 Poi. 1. diam for pget fra 300φ til 320φ a

FRICHS

Titan Banemotor AT 50.

961

Sammensvejsning af 2-delt Tandhjul.

100 L-640  
a