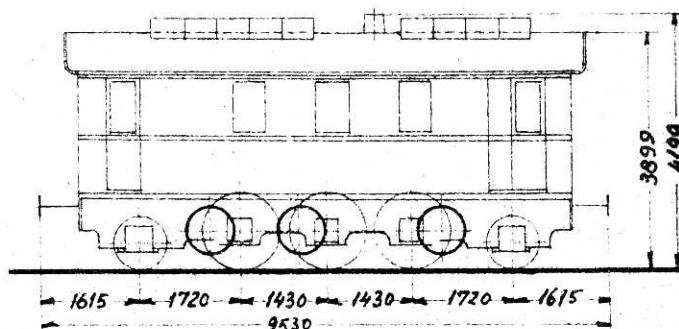
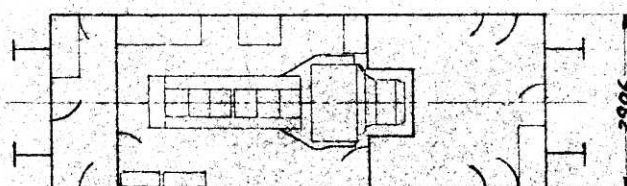


OHJ 21
 HTJ 22
 TKVJ M 4
 HJJ M1-3



Tara	9,4	10,8	10,4	9,8	8,1	48,5 t
Brutto	9,4	10,8	10,8	10,4	9,1	50,5 t



Maalestok 1:125

Dieselmotor:

type 626 C
 bygge-nr. 194, 193, 208-211
 cylindre 6 x 260 x 330
 omdr. 600/500/360
 hk. 375/415

Elektrisk udrustning:

hoveddynamo TF 112
 hjælpedynamo B 0,2
 banemotor 3 x AF 50
 udveksling 1:5,47
 batteri NIFE KE 30, 300 Ah,
 54 celler
 hovedstrømskema 8 Z-5.01
 8 Z-10.01
 8 Z-11.01

Vogn:

tegningsfort. 117 l-
 drivhjulsdiam. 1250 mm
 løbehjulsdiam. 934 mm
 max.hast. 70 km/t
 brændolie 640 l
 kølevand 875 l
 bagage 2000 kg
 siddepl. 0
 kompressor KLL 4
 komp.motor M 8, 9,5 hk
 bremsevægt 19 t
 HTJ 22 brandt dec. 1945.
 Genopbygget uden bagagerum
 1947.

Odsherreds Jb. OHJ 21	1932	b.nr. 118
Hang-Talløse Jb. HTJ 22	"	" " 119
Troldhede-Kolding-Vejen Jb. TKVJ M 4	"	" " 124
Horsens-Juelsminde Jb. HJJ M1-3	1933	" " 125-127