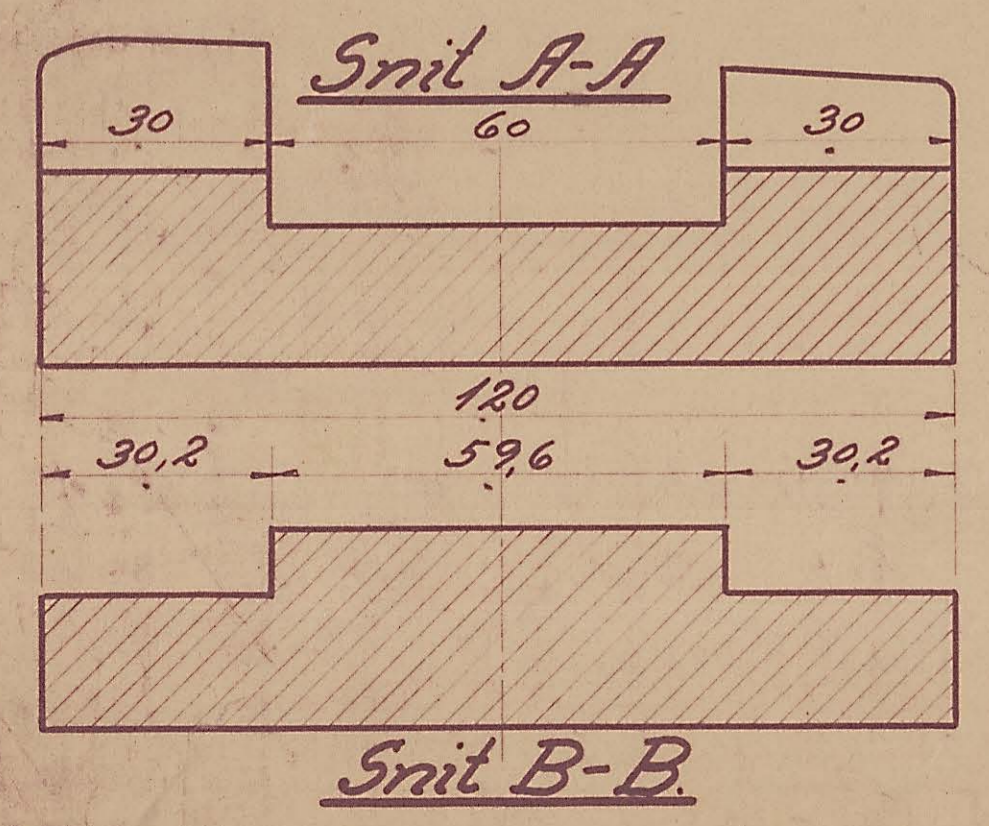
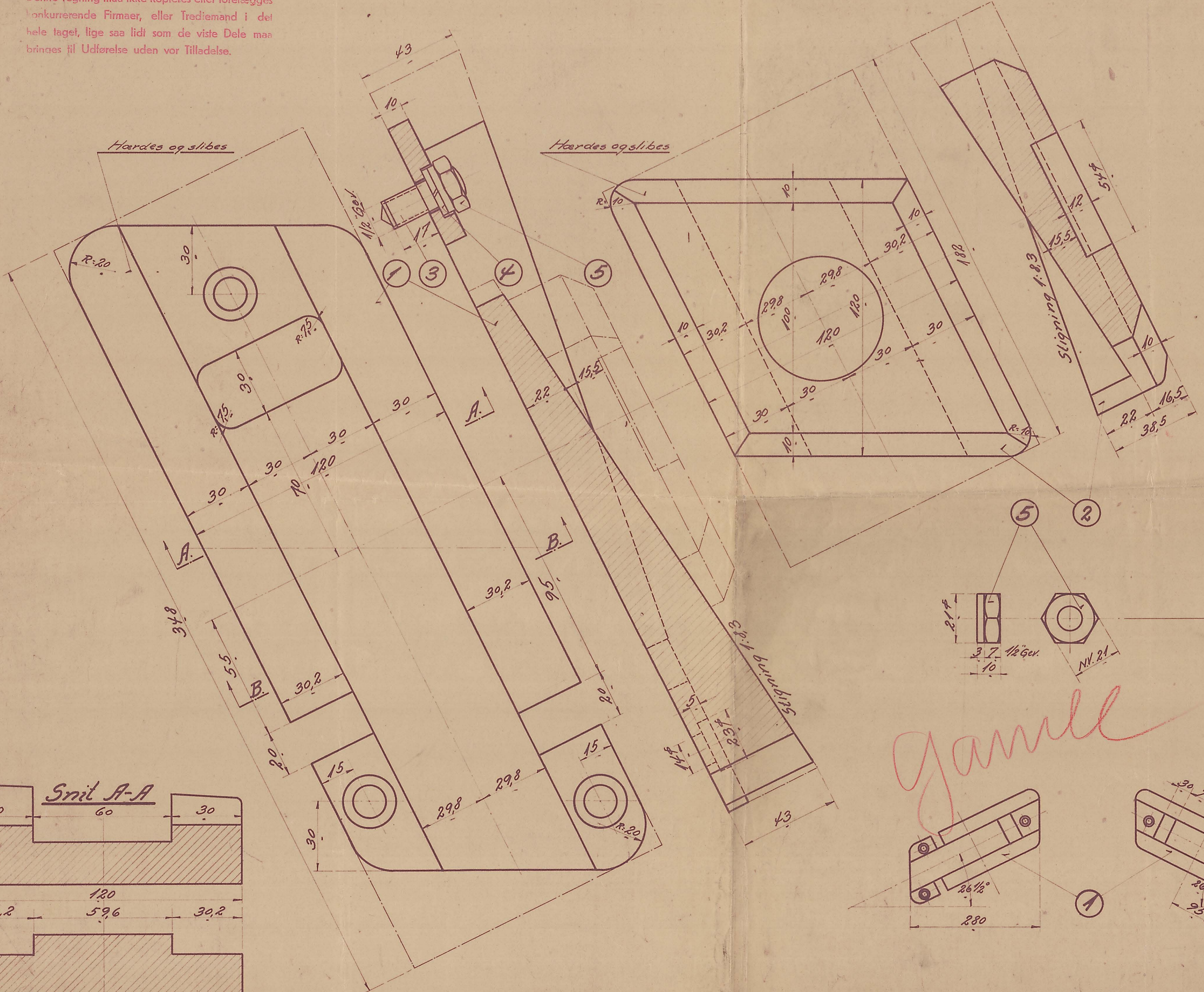


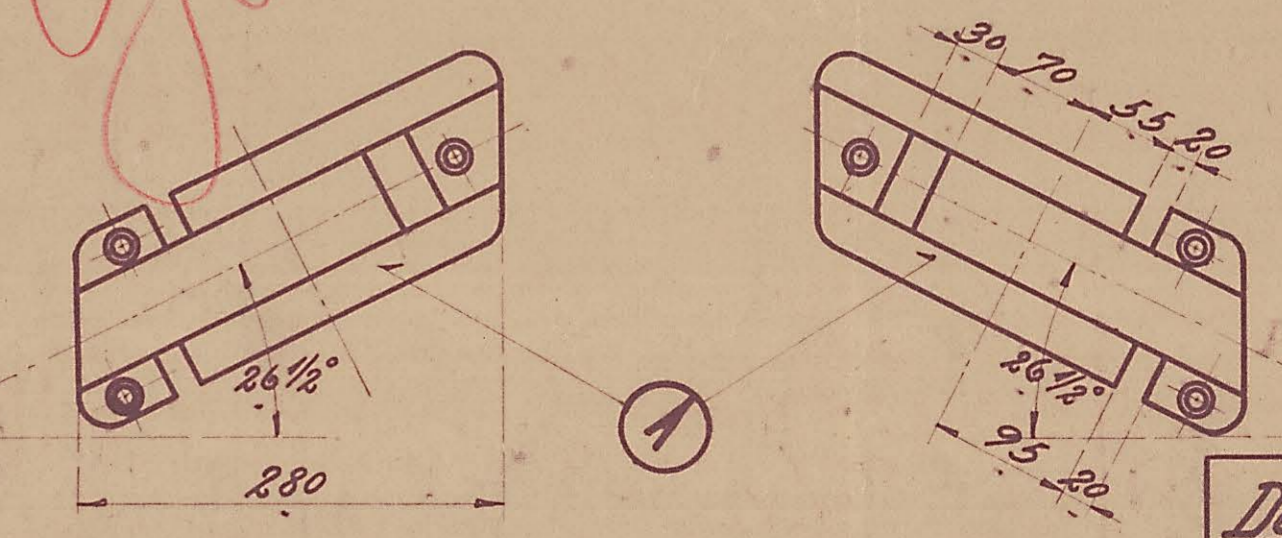
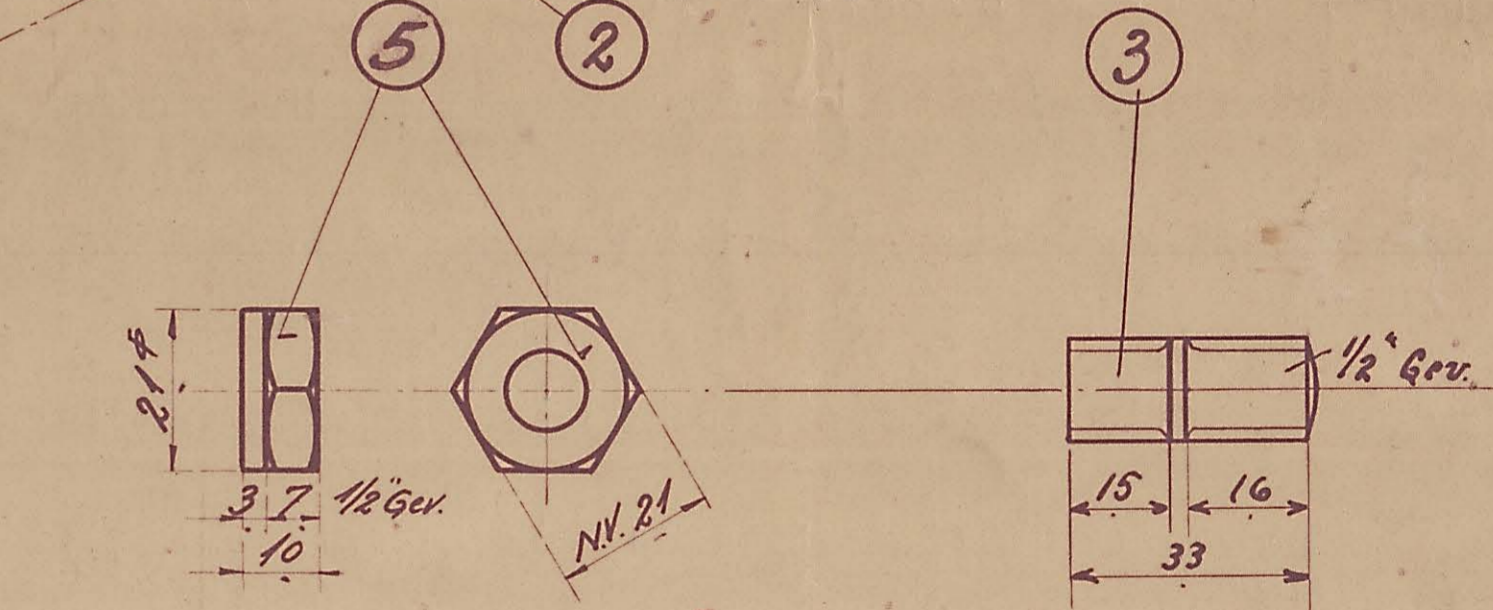
Denne Tegning maa ikke kopieres eller forelægges konkurrerende Firmaer, eller Trediemand i det hele taget, lige saa lidt som de viste Dele maa bringes til Udførelse uden vor Tilladelse.

51427

1	2	Dobbeltkile	150k højre 1 " venstre	Fluss jern	185 x 50 x 60
2	2	Glidesko	151k højre 1 " venstre	"	125 x 50 x 400
3	6	Tap 1/2" Se Tegning 151.29951	50k. 51423 Mk1		
4	6	Fjederkive 1/2"		Fjeder staal	Magas.
5	6	Møtrik 1/2"		Fluss jern	6 H. 21 x 100



Gammel



Dobbeltkile og Glidesko til		
Akselkasse Diesel-el-300k. Motorloka		
C.H.N.		
År		
1:1	1:5	115/- 1385
1:5-33		