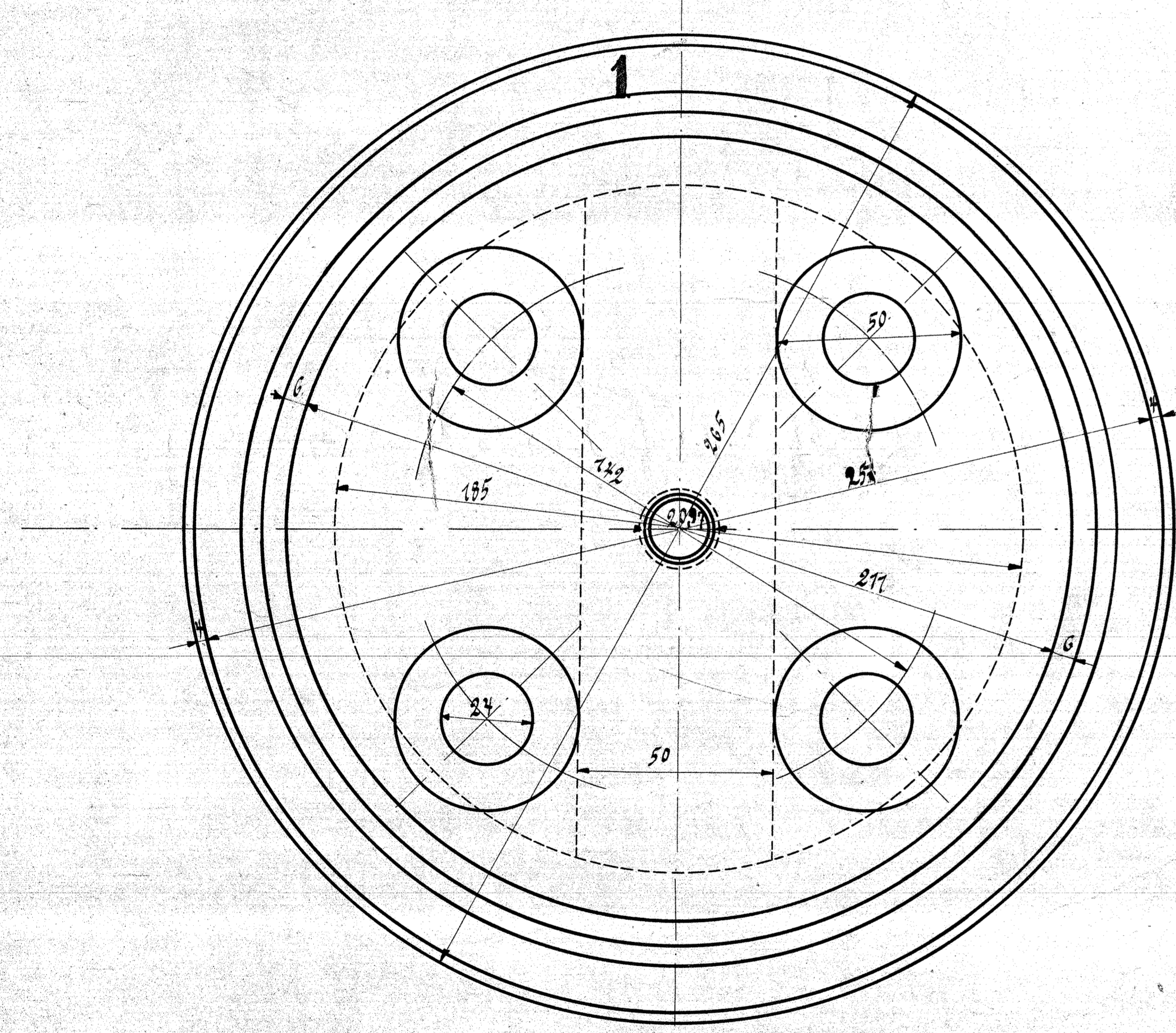
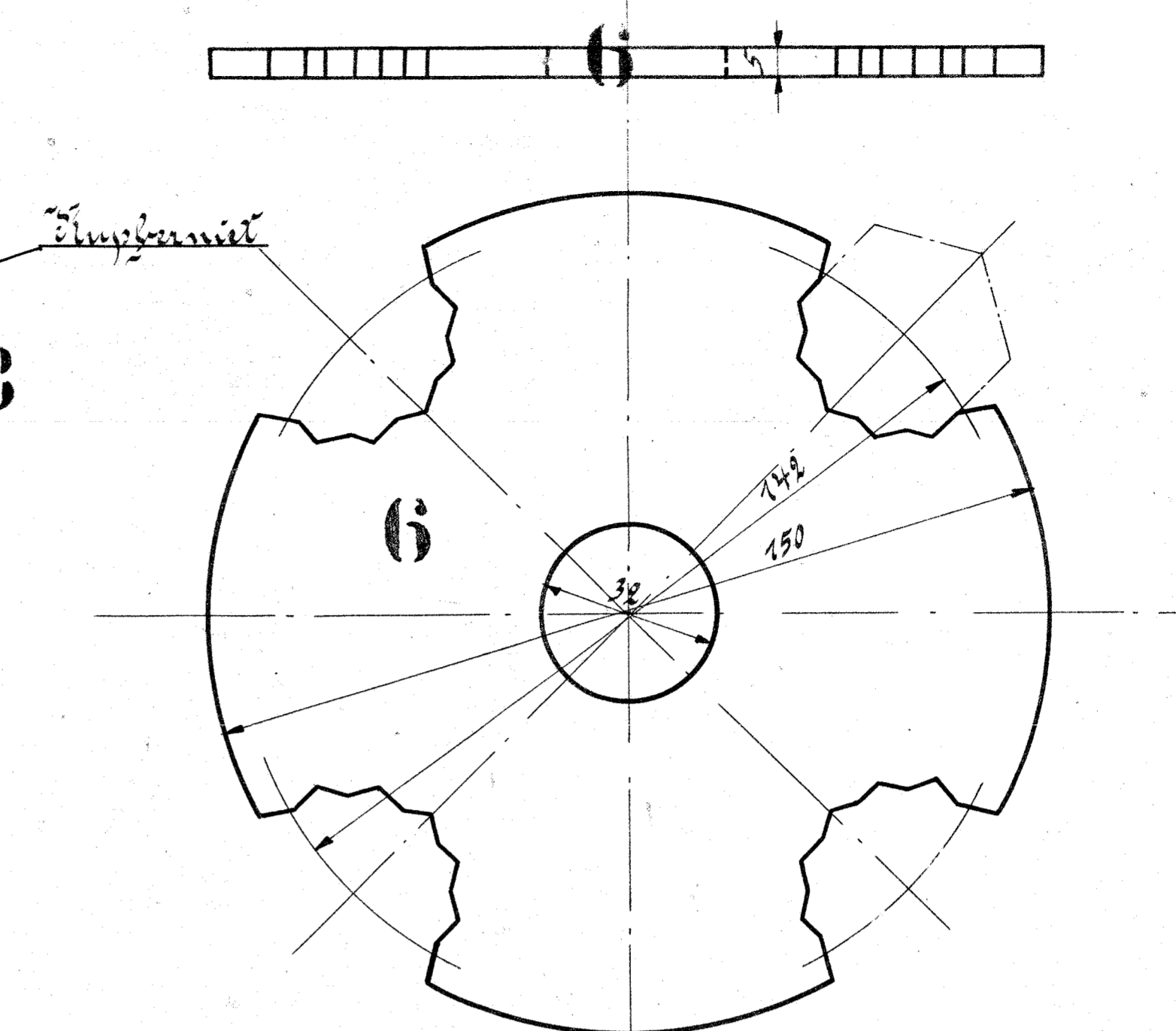
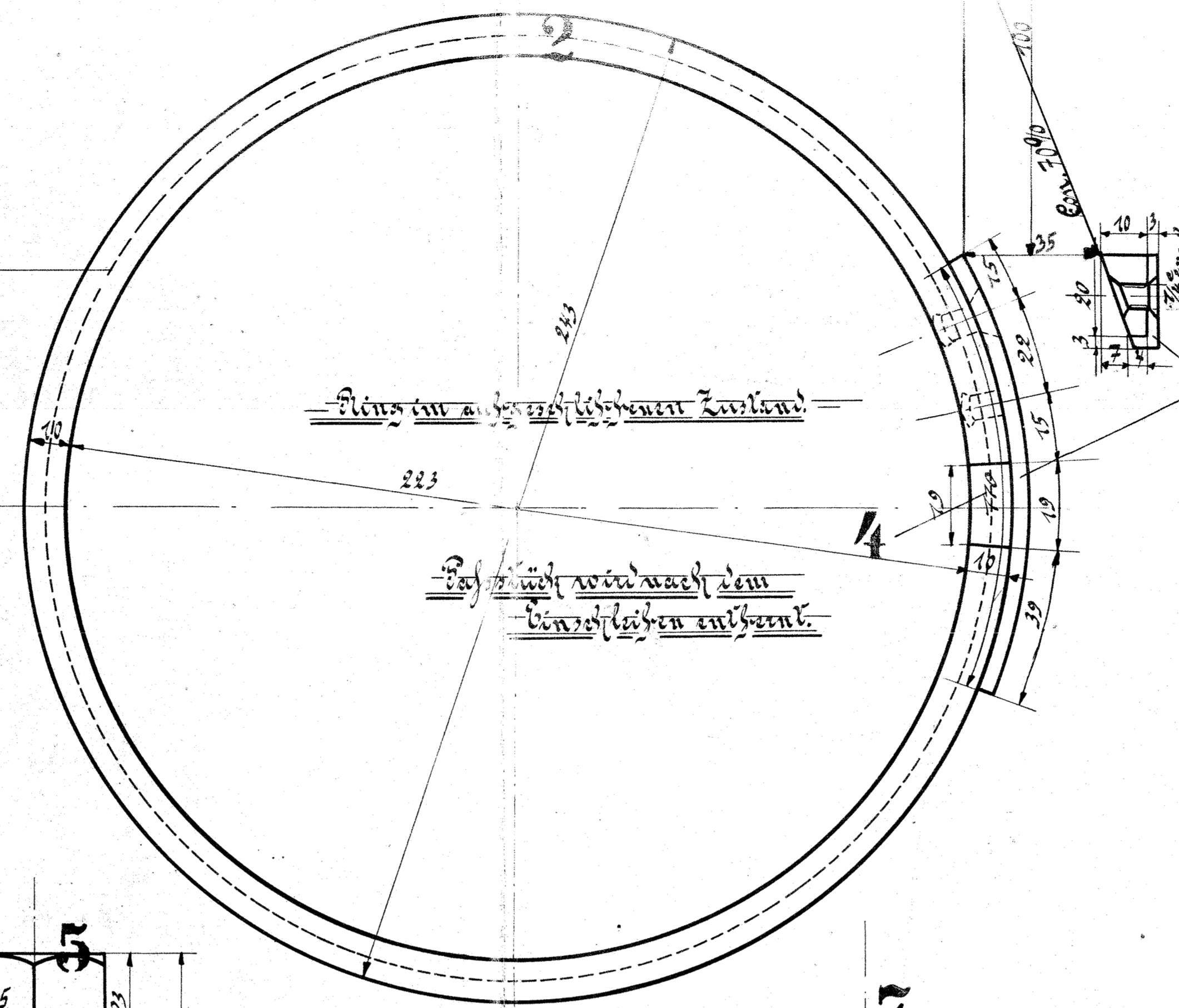
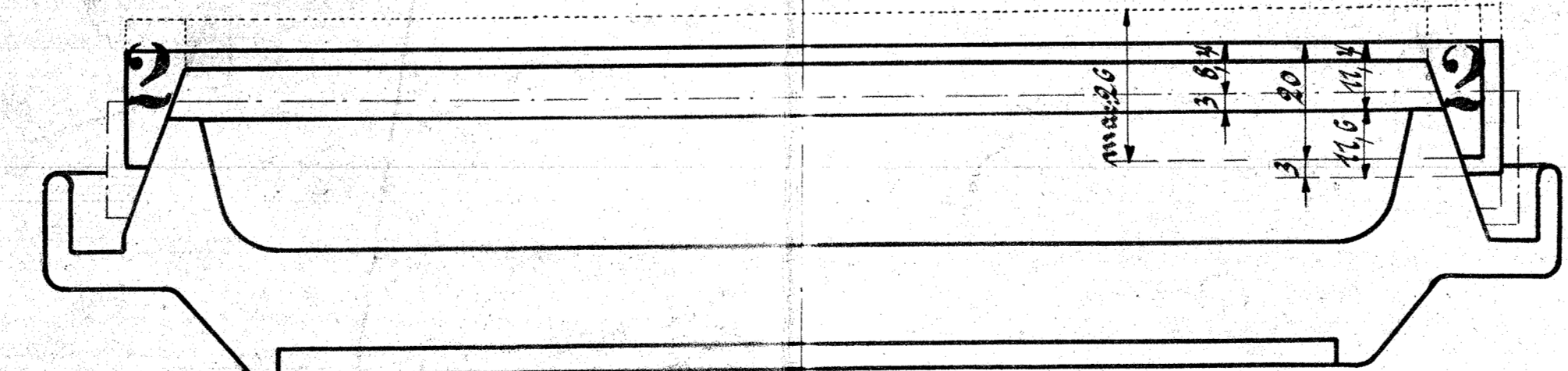
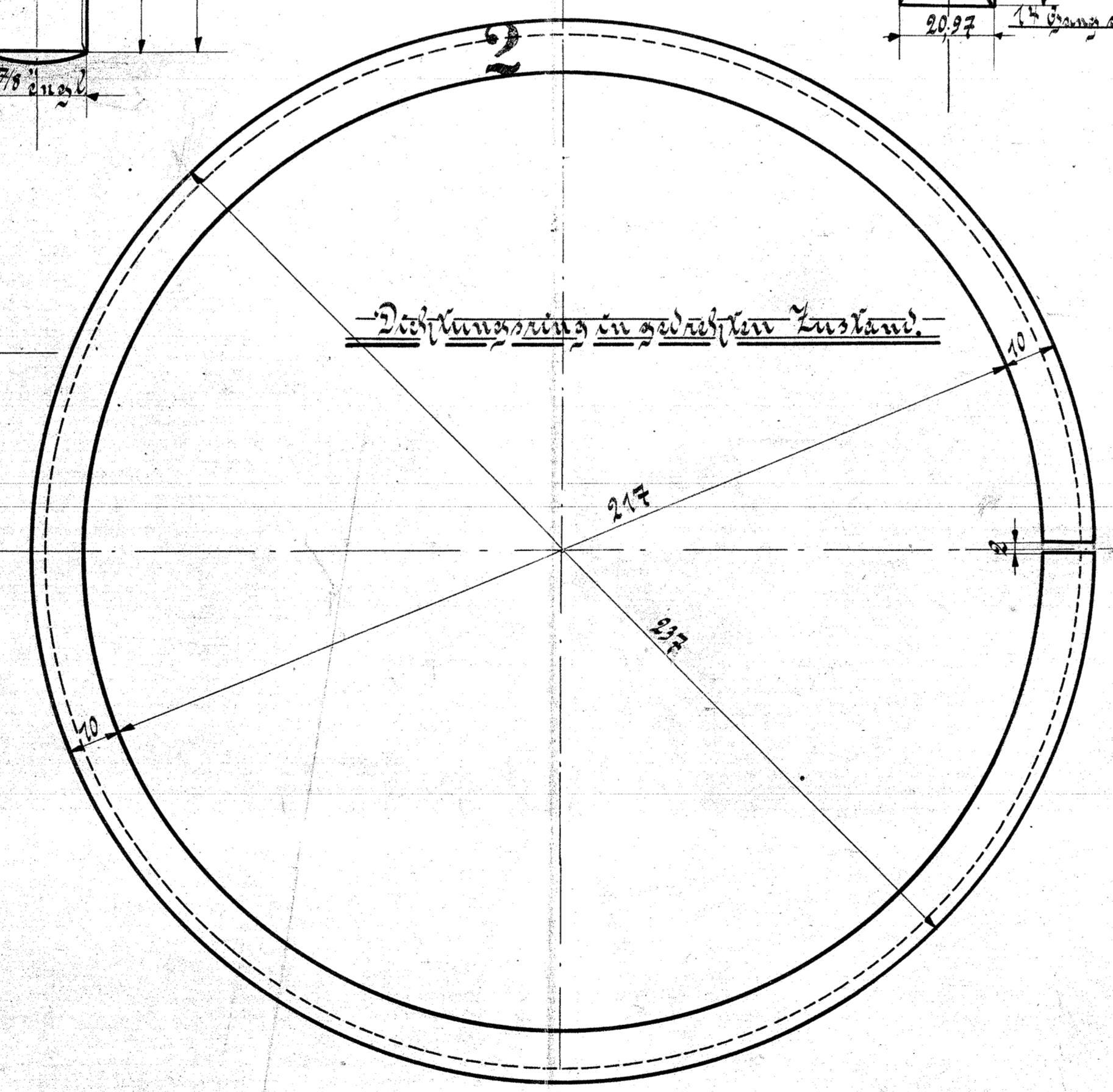
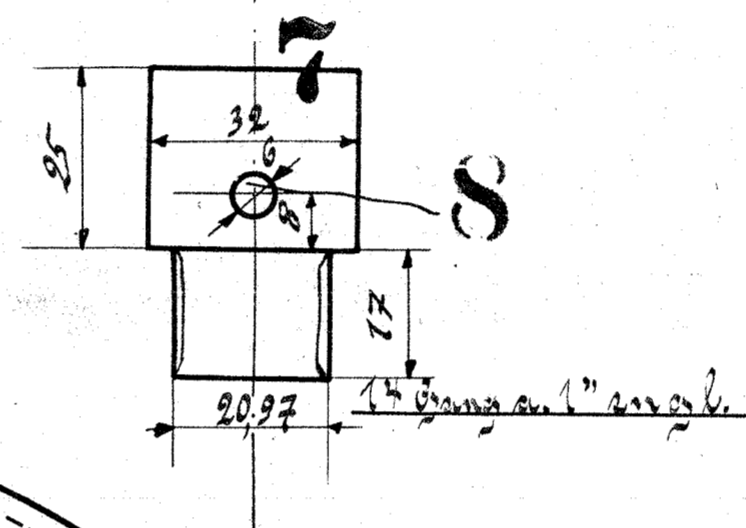
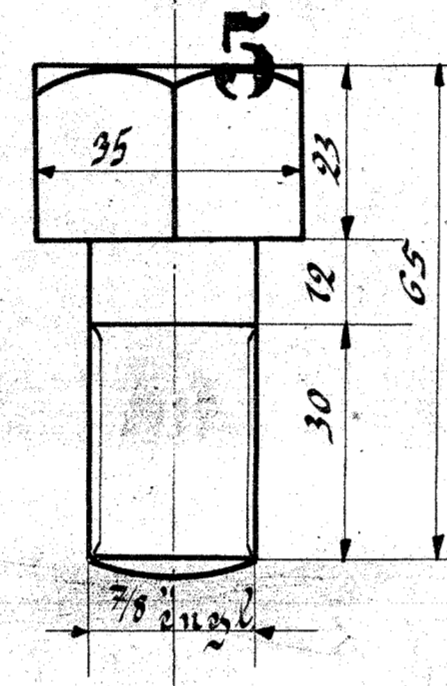


Sämtl. Schrauben nach besonderer Tabelle.



Die Flans werden gedreht bis auf 227 mm auf Durchmesser. Dann werden 2 mm herausgehoben, mit dem Feinloch abgearbeitet und dann daselbst entfernt.



Ausführung für eine Lokomotive					Material-Best. für eine Lokomotive		Fertig-
Nr.	Benennung	Nummer	Material	Werkstat	Dimensionen und Modellzeichen	Stück	gewicht
2	Einlastungsscheiben	1	St. E.				
2	Einlastungsringe	2	"				
2	Schieber	3	St. E.				
1	Einlastungsring zum Einschleifen	4	"				
2	Flansschrauben	5	St. E.				
2	Einlastungsschrauben	6	St. E.				
2	Einlastungsschrauben	7	St. E.				
2	Einlastungsschrauben	8	St. E.				

Einlastungsplatte u. Einlastungsringe zum Schieber.