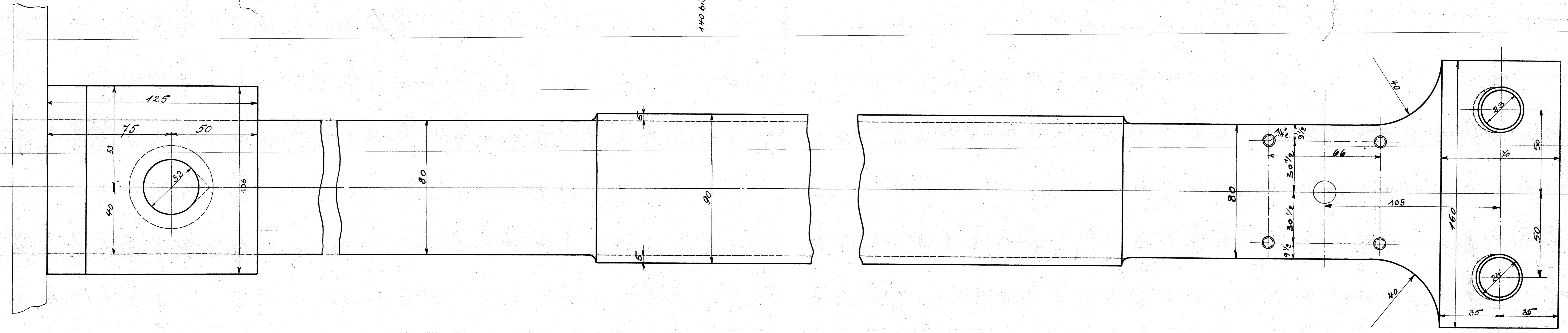


Ausführung für eine Lokomotive.				Material-Bestellung für eine Lokomotive.		Fertig-Gewicht.
Stückzahl	Benennung	Nummer	Material.	Zeichen Pos.	Dimensionen und Modellzeichen	Kg.
2	Leitstäbe	1	F.I.E.			
2	Passstücke	2	R.G.			
2	" "	3	" "			
2	Halter	4	F.I.E.			
2	Schrauben	5	" "			
2	Muttern	6	" "			
2	Gegenmuttern	7	" "			
4	Schrauben 1/8"	8	" "			
4	Muttern "	9	" "			
4	Splinte	10	" "			

Muttern und Leitstäbe durch Einsetzen härten.



Leitstäbe.