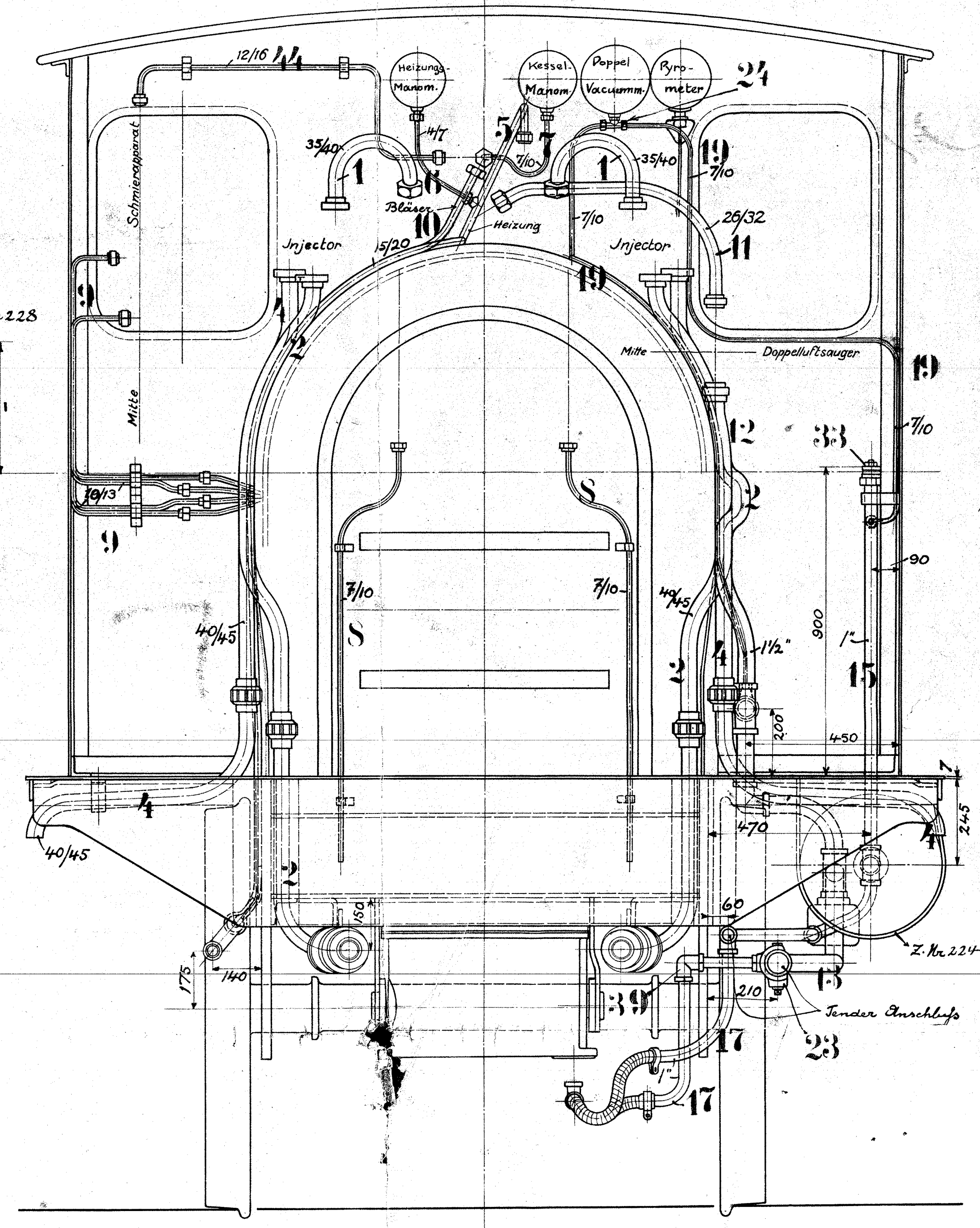
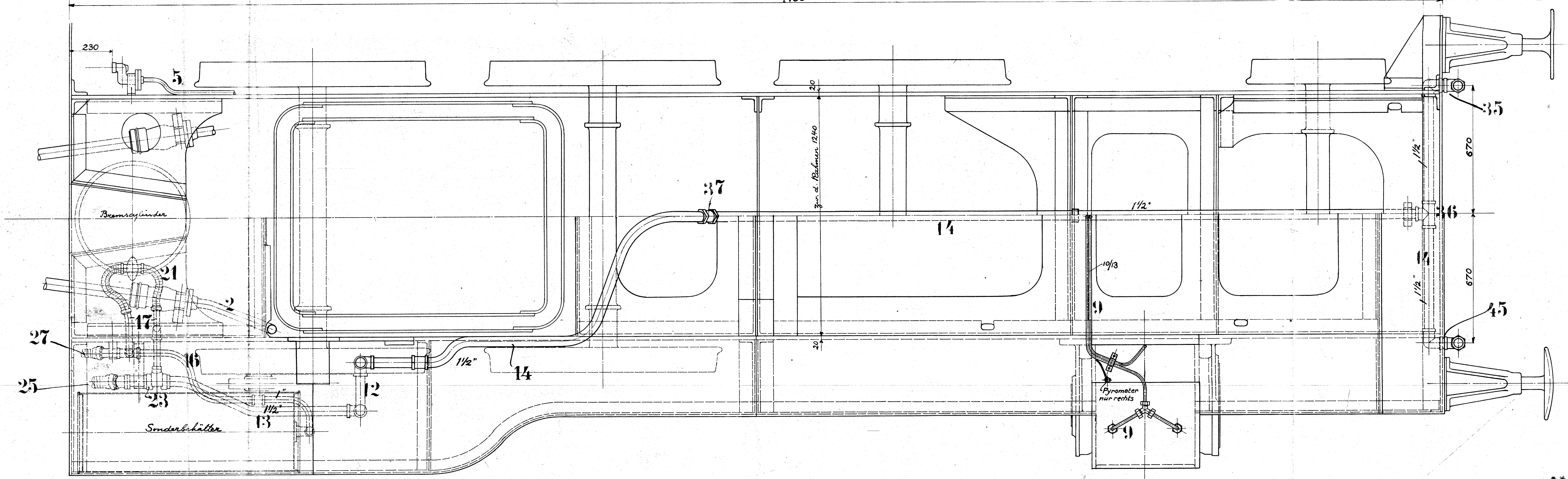
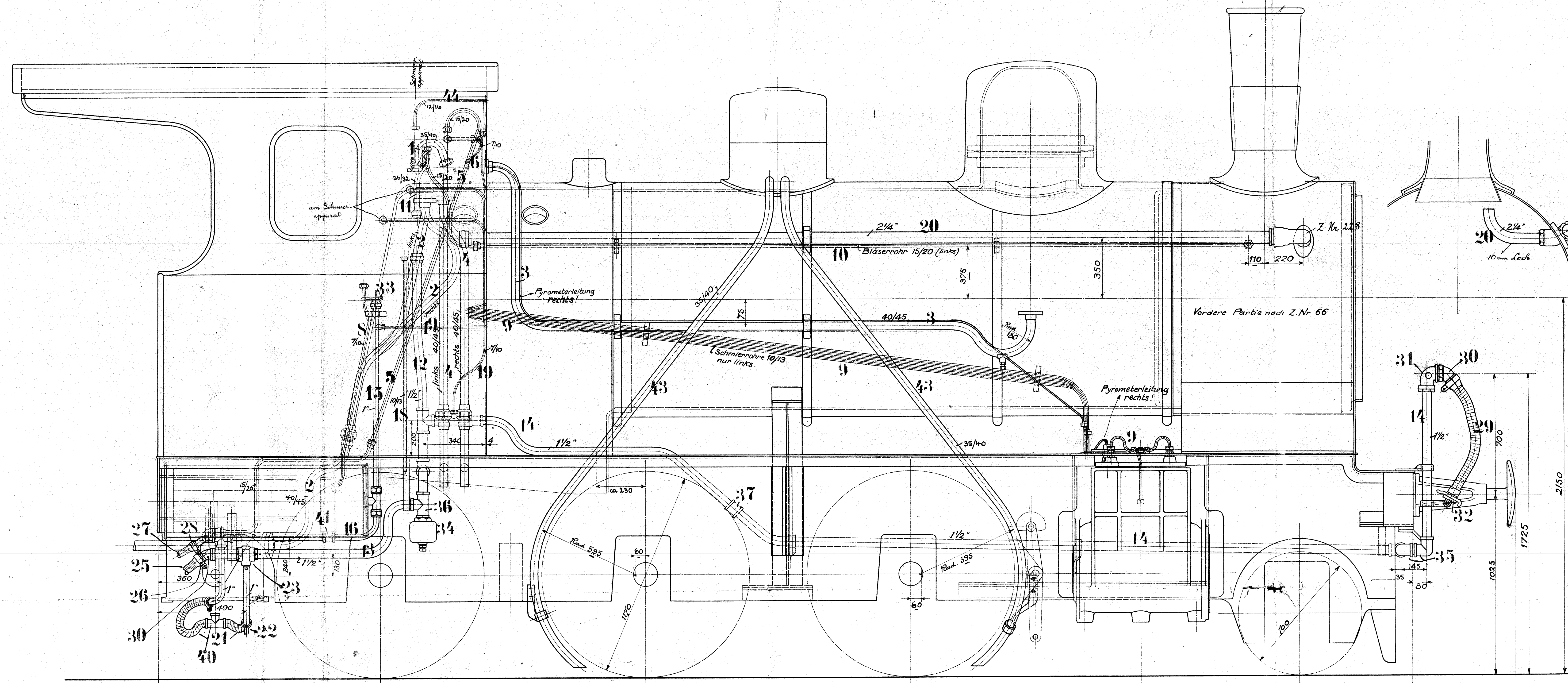


| Ausführung für eine Lokomotive | | | Material-Bestellung für eine Lokomotive | | Fertig-Gewicht |
|--------------------------------|------------------------------------|--------|---|-----------|------------------------------|
| Stückzahl | Benennung | Nummer | Material | Werkstatt | kg |
| 2 | Injector-Dampfrohre 35/40 | 1 | K. | | 2000 Lg. 35 mm. Dm. 2 1/2" W |
| 2 | - Saugrohre 40/45 | 2 | " | | 4000 Lg. 40 mm. Dm. 2 1/2" W |
| 2 | - Druckrohre 40/45 | 3 | " | | 4200 " 2 St. do |
| 2 | - Schlabbrohre 40/45 | 4 | " | | 4500 " 2 St. do |
| 1 | Heizdampfrohr 15/20 | 5 | " | | |
| 1 | Rohr zum Heizdampfmanom. 4/7 | 6 | " | | |
| 1 | " Kesselmanometer 7/10 | 7 | " | | |
| 2 | Ablaufrohre am Wasserst. 7/10 | 8 | " | | |
| 4 | Schmierrohrleitungen 10/13 | 9 | " | | |
| 1 | Bläserrohr 15/20 | 10 | " | | |
| 1 | Dampfrohr zur Bremse 26/32 | 11 | " | | |
| 1 | Bremsrohrleitung 1 1/2" zum Tank | 12 | F. E. | | 2 St. 5000 Lg. 1 1/2" d |
| 1 | " 1 1/2" Anschluss zum Tank | 13 | " | | |
| 1 | " 1 1/2" nach vorn | 14 | " | | |
| 1 | " 1" zur Luftklappe | 15 | " | | |
| 1 | " 1" zum Tenderanschl. | 16 | " | | |
| 2 | Rohranschlüsse 1" am Bremszyl. | 17 | " | | |
| 1 | Ablaufrohr am Ejector 10/13 | 18 | K | | |
| 2 | Vacuummeterleitungen 7/10 | 19 | " | | |
| 1 | Abdampfrohrleitung 2 1/4" | 20 | F. E. | | 5000 lang 2 1/4" d, 1 St. |
| 2 | Zylinderschläuche | 21 | Gummi | | Auswärts bestellt |
| 4 | Rohrschellen | 22 | F. E. | | " " |
| 1 | Syphonstück | 23 | G. E. | | " " |
| 2 | Verschraubungen zur Vacuummeterl. | 24 | R. G. | | " " |
| 1 | Kuppelschlauch mit Muffe | 25 | Gummi | | " " |
| 1 | Rohrschelle | 26 | F. E. | | " " |
| 1 | Kuppelschlauch mit Muffe | 27 | Gummi | | " " |
| 3 | Rohrschellen | 28 | F. E. | | " " |
| 2 | Kuppelschläuche mit Muffen | 29 | Gummi | | " " |
| 3 | Gußkniee | 30 | G. E. | | " " |
| 2 | Kniestücke | 31 | F. E. | | " " |
| 2 | Blindmuffen | 32 | " | | " " |
| 1 | Luftklappe | 33 | R. G. | | " " |
| 1 | Kugelablaßventil mit Glocke | 34 | G. E. | | " " |
| 5 | 1 1/2" Kniestücke | 35 | F. E. | | " " |
| 3 | 1 1/2" T-Stücke | 36 | " | | " " |
| 2 | 1 1/2" Muffen | 37 | " | | " " |
| 28 | 1 1/2" Gegenmuffern | 38 | " | | " " |
| 1 | 1" Kniestück | 39 | " | | " " |
| 2 | 1" T-Stücke | 40 | " | | " " |
| 1 | 1" Muffen | 41 | " | | " " |
| 8 | 1" Gegenmuffern | 42 | " | | " " |
| 4 | Sandrohre 35/40 | 43 | " | | " " |
| 1 | Dampfrohr zum Schmierapparat 26/32 | 44 | K | | " " |
| 2 | 1 1/2" Nippel | 45 | F. E. | | " " |



- Hintere Partie Z. Nr 85
- Diverse Rohrschellen Z. Nr 340
- Rohrschellen zur Bremsleitung 343
- Sandrohrschellen 719
- Rohrverschraubungen 80 und 228 A

Anordnung der Rohre.