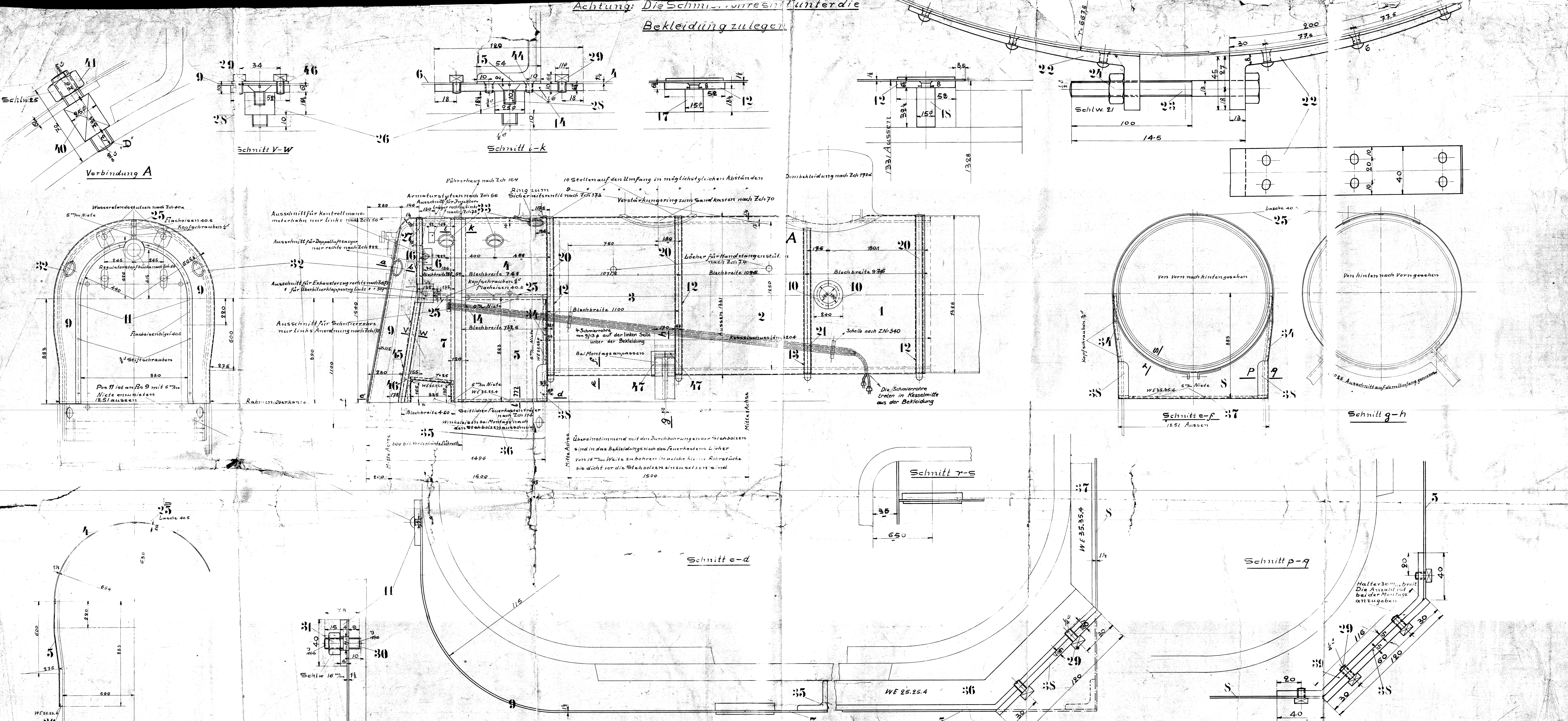


Achtung: Die Schmie... unter die Bekleidung zulegen.



Ausführung für eine Lokomotive.					Materialbestellung für eine Lokomotive		Fertig-Gewicht	
Stückzahl	Benennung	Nummer	Material	Werkstatt	Dimensionen und Modellzeichen	Stückzahl	kg.	
2	Bleche Rechte I Ring	1	Fl E					
2	" " " II "	2	"					
2	" " " III "	3	"					
2	" " " verschleißdaub "	4	"					
2	" " " vor Schutzblech "	5	"					
2	" " " Feuerkastenober "	6	"					
2	" " " Feuerkastenunter "	7	"					
1	Blech an der Stiefelkesselplatte	8	"					
1	Rückwandteil 1/2 teilig	9	"					
4	Passhölzchen	10	"					
2	Bügelhälften zu Pos. 9	11	"					
2	Unterreifen steilg 58.61	12	"					
1	Unterreif 2 " " "	13	"					
1	" " " steilg unter "	14	"					
1	" " " Schutzblech "	15	"					
1	Zwischenlag 54.2	16	"					
1	Unterreifen steilg 58.61	17	"					
10	Stollen	18	"					
19	"	19	"					
2	"	20	"					
3	Zielender	21	"					

Ausführung für eine Lokomotive.					Materialbestellung für eine Lokomotive		Fertig-Gewicht	
Stückzahl	Benennung	Nummer	Material	Werkstatt	Dimensionen und Modellzeichen	Stückzahl	kg.	
1	Ziehband steilg	21	Fl E					
8	Ziehbandwinkel	22	"					
4	Schrauben 1/2"	23	"					
4	Muttern "	24	"					
7	Wachsen 40.5 verschieden lang	25	"					
26	Quadratische Stollen	26	"					
1	Oberer Reifen	27	"					
26	versenkte Kopfschrauben 3/4"	28	"					
Div.	Kopfschrauben 1/2"	29	"					
8	Stiftschrauben 3/4"	30	"					
2	Muttern 3/4"	31	"					
2	" " " für Wachslecke "	32	K					
2	Kappen für Wachslecke "	33	"					
6	" " " für Wachslecke "	34	"					
2	Eckwinkel 25.25.4 links	35	Fl E					
6	" " " 25.25.4 verschieden lang links	36	"					
2	Abchlusswinkel 25.25.4 links	37	"					
1	" " " 25.25.4 vorn "	38	"					
2	Flachisen 120.5	39	"					
Div.	Halter 30.5	40	"					
2	Stiftschrauben 3/4"	41	"					

Ausführung für eine Lokomotive.					Materialbestellung für eine Lokomotive		Fertig-Gewicht	
Stückzahl	Benennung	Nummer	Material	Werkstatt	Dimensionen und Modellzeichen	Stückzahl	kg.	
2	Muttern 3/4"	41	Fl E					
29	Rohrstücke 1/2" Durchmesser	42	"					
166	" " 1/2" Durchmesser	43	"					
Div.	versenkte Kopfschrauben 3/4"	44	"					
2	Unterreifen 2 " " "	45	"					
2	Oberreifen 1 " " "	46	"					
2	Passhälften	47	"					

Kesselbekleidung