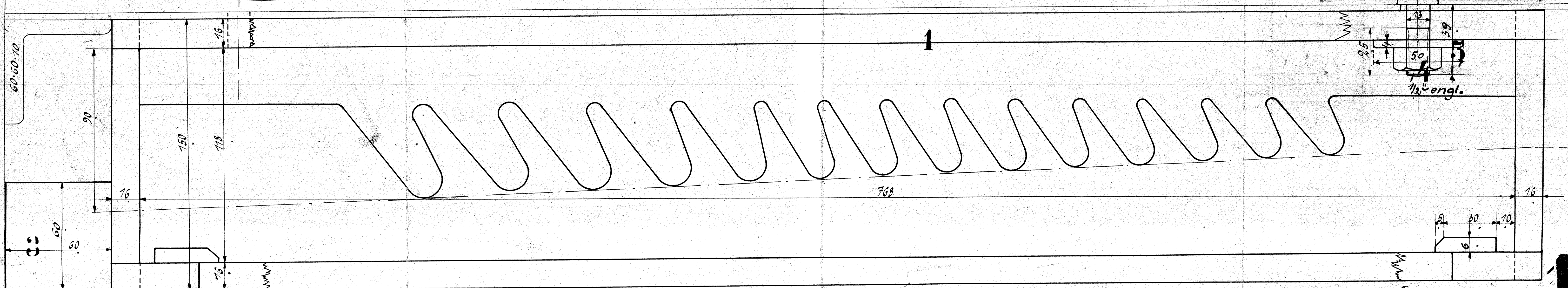


Ausführung für eine Lokomotive.

Stückzahl	Benennung	Nummer	Material	Werkstatt	Material-Bestellung für eine Lokomotive.		Fertig Gewicht Ks.
					Zu-Ordn.	Dimensionen und Modellzeichen	
1	Schlüsselkasten complet	1	Holz				
1	Schloß	2	Fl. G.				
2	Unterleghölzer	3	Holz				
4	Schrauben m. Muttern 1/2"	4	Fl. G.				
4	Schrauben	5	"				
2	Pliegel	6	"				
32	vers. Holzschrauben	7	"				

Schrauben u. Muttern nach dänischen Tabellen!

Schlüsselkasten.



E. vom 17. 5. 12.
z. P.