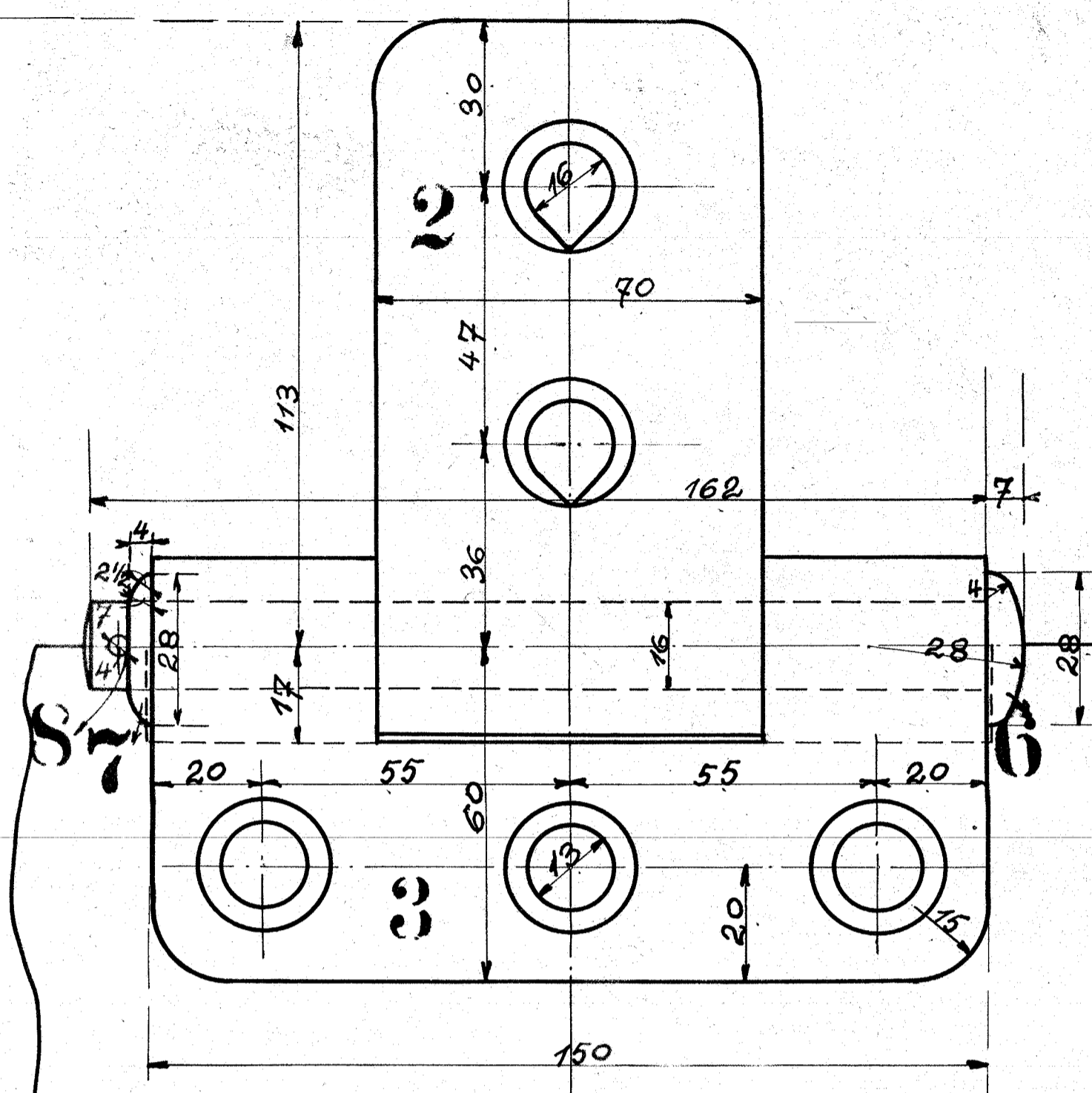
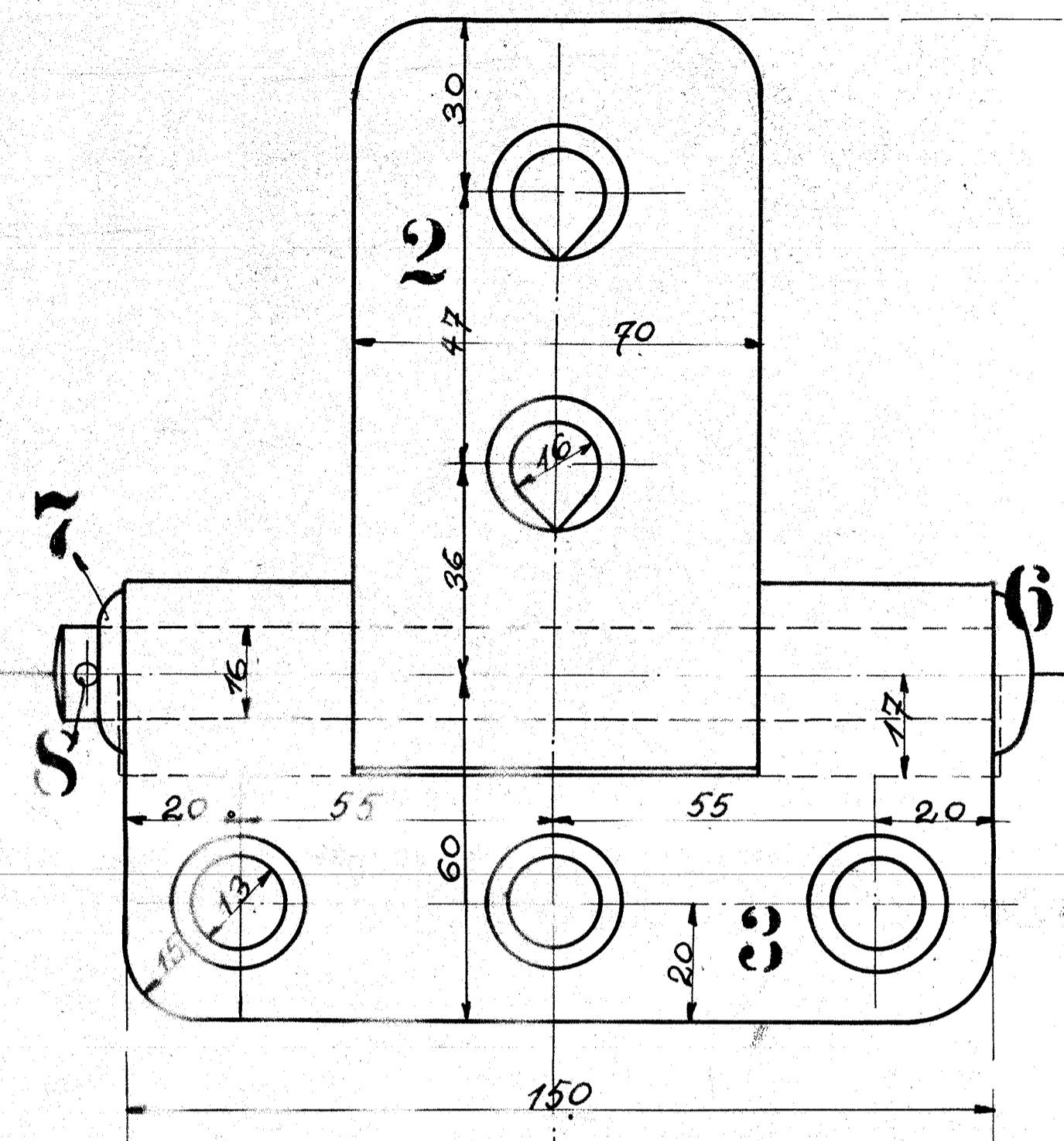
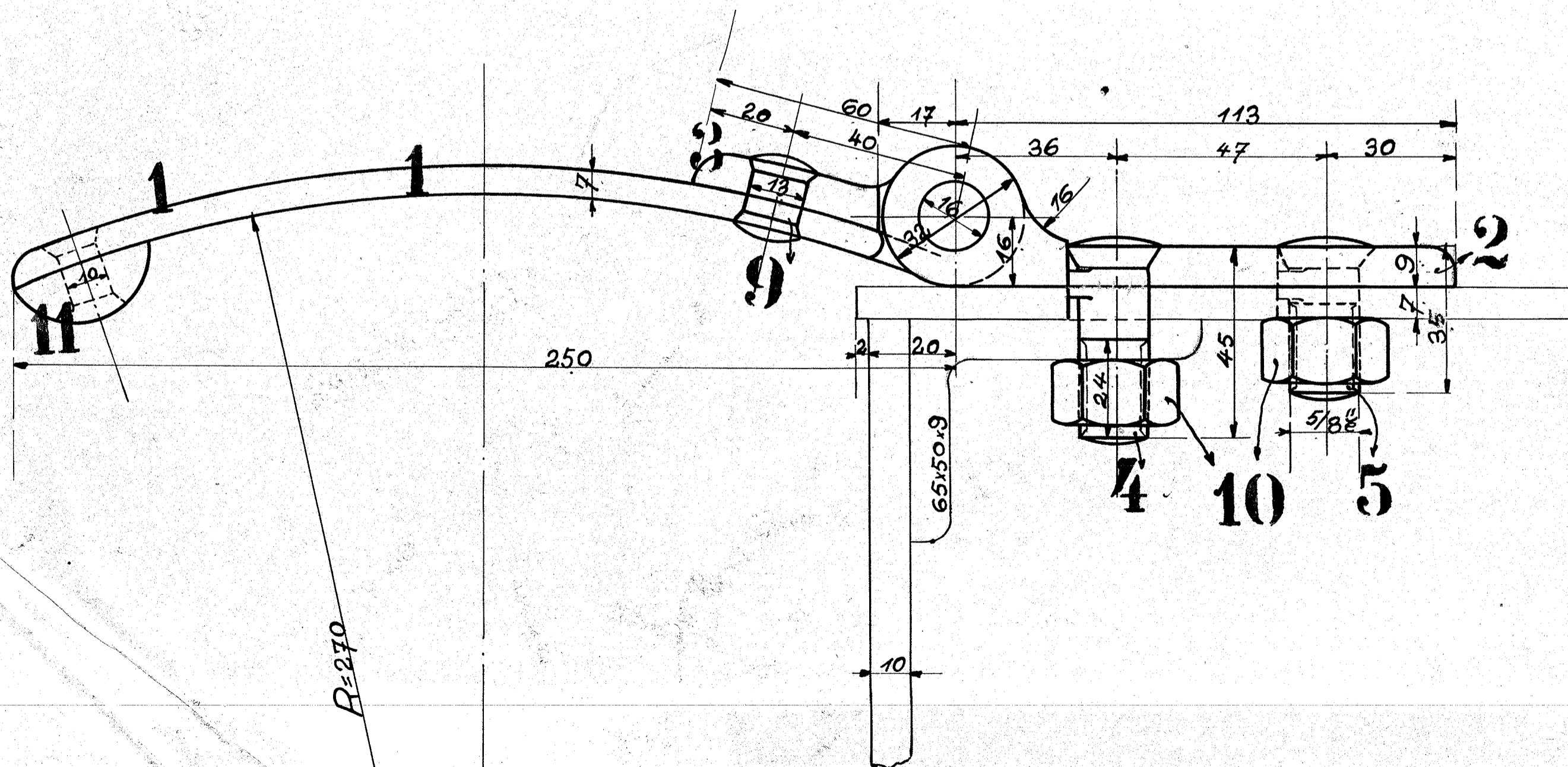


Breite der Brücke 2300



1

1



Ausführung für eine Lokomotive					Material-Bestellung für Lokom.	Fertig Gewicht
Stückzahl	Benennung	Nummer	Material	Werkstatt	Dimensionen und Modellzeichen	Kg.
1	Brücke	1	F.L.E.		102 Riffelblech.	
4	Scharnierhälften	2	"	"		
4	"	3	"	"		
4	Schrauben 5/8 e	4	"	"		
4	" " 5/8 o	5	"	"		
4	Bolzen	6	"	"		
4	Scheiben	7	"	"		
4	Splinte	8	"	"		
12	Niete	9	"	"		
8	Muttern 5/8 e	10	"	"		
1	Halbrundeisen	11			Vorrat	

Trollvagn Brücke.

A.E. 11. 3. 1906