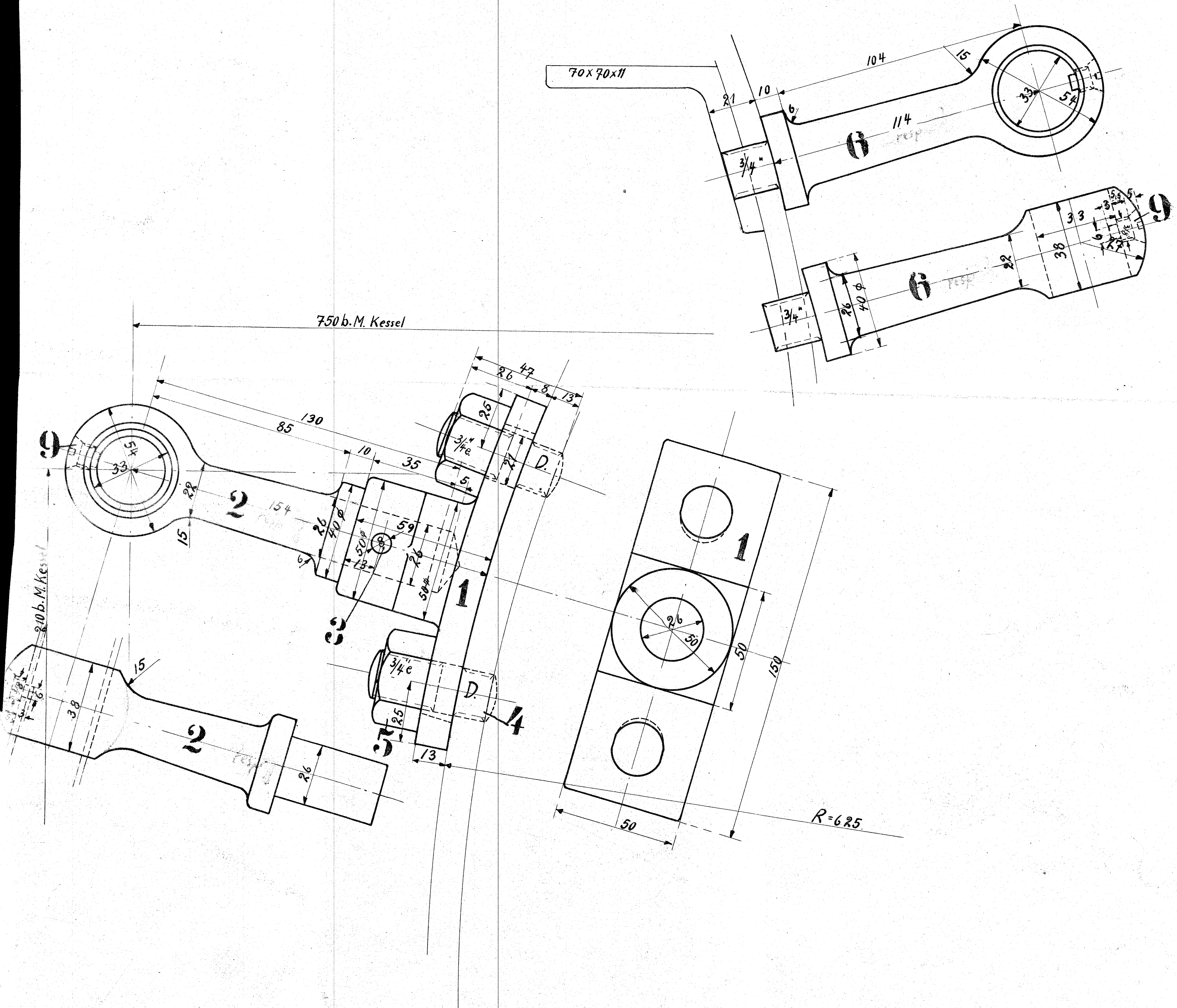


Ausführung für eine Lokomotive.					Material-Bestellung für eine Lokomotive.		Fertig-Gewicht
Stückzahl	Benennung	Nummer	Material	Werkstatt	Zeichen	Dimensionen und Modellzeichen	kg.
					Pos.		
6	Untersätze	1	St. C.				
6	Stützen a. L. Kessel	2	"				
6	Stütze	3	"				
12	Stellschrauben 3/4"	4	"				
12	Stützen 3/4"	5	"				
4	Stützen a. Flanchrahmen	6	"				
0	" " mit Stellschraub.	7	"				
0	" " " a. St. St.	8	"				
10	Stellschrauben 3/8"	9	"				



Untersätze u. Stützen für
Standstangen.