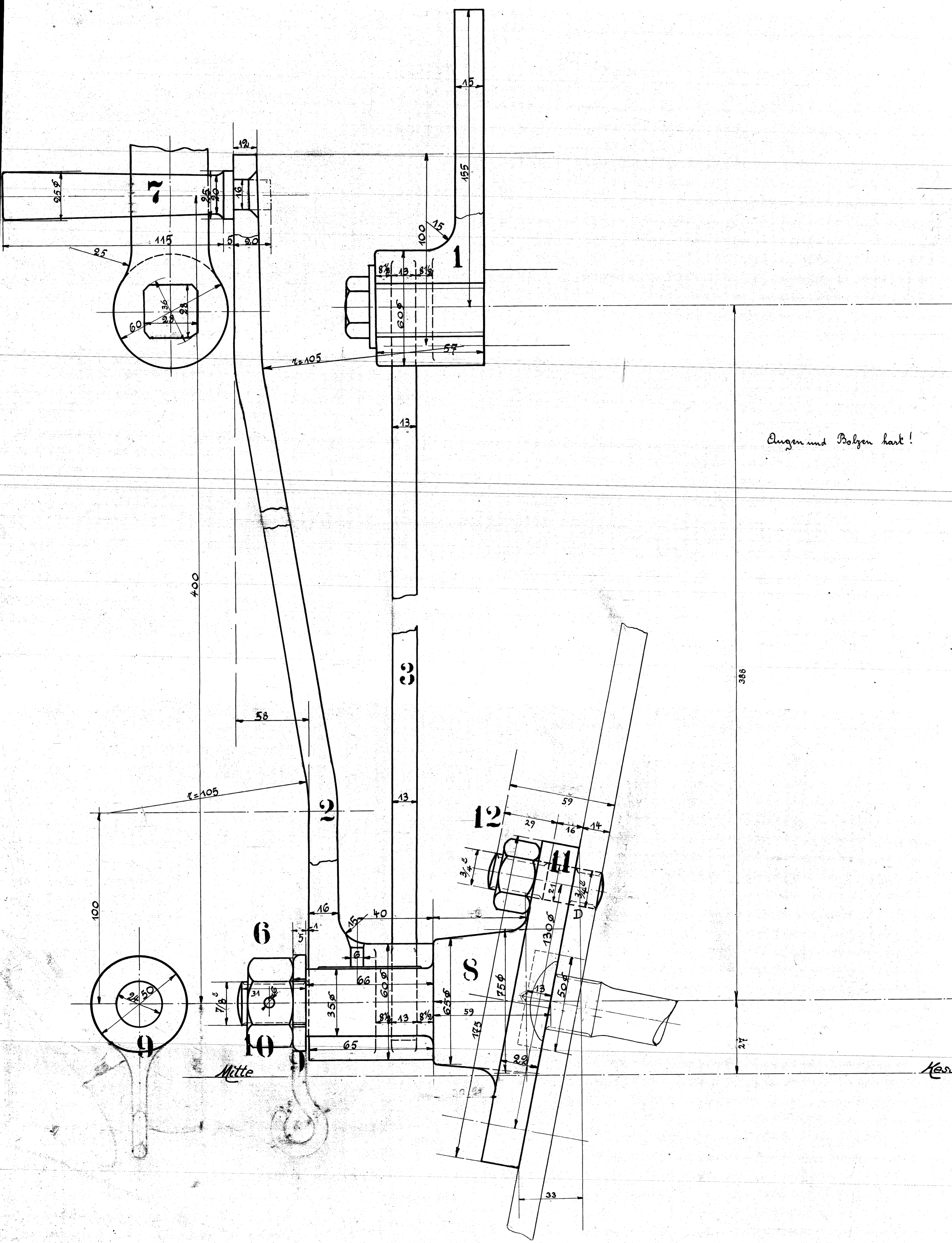


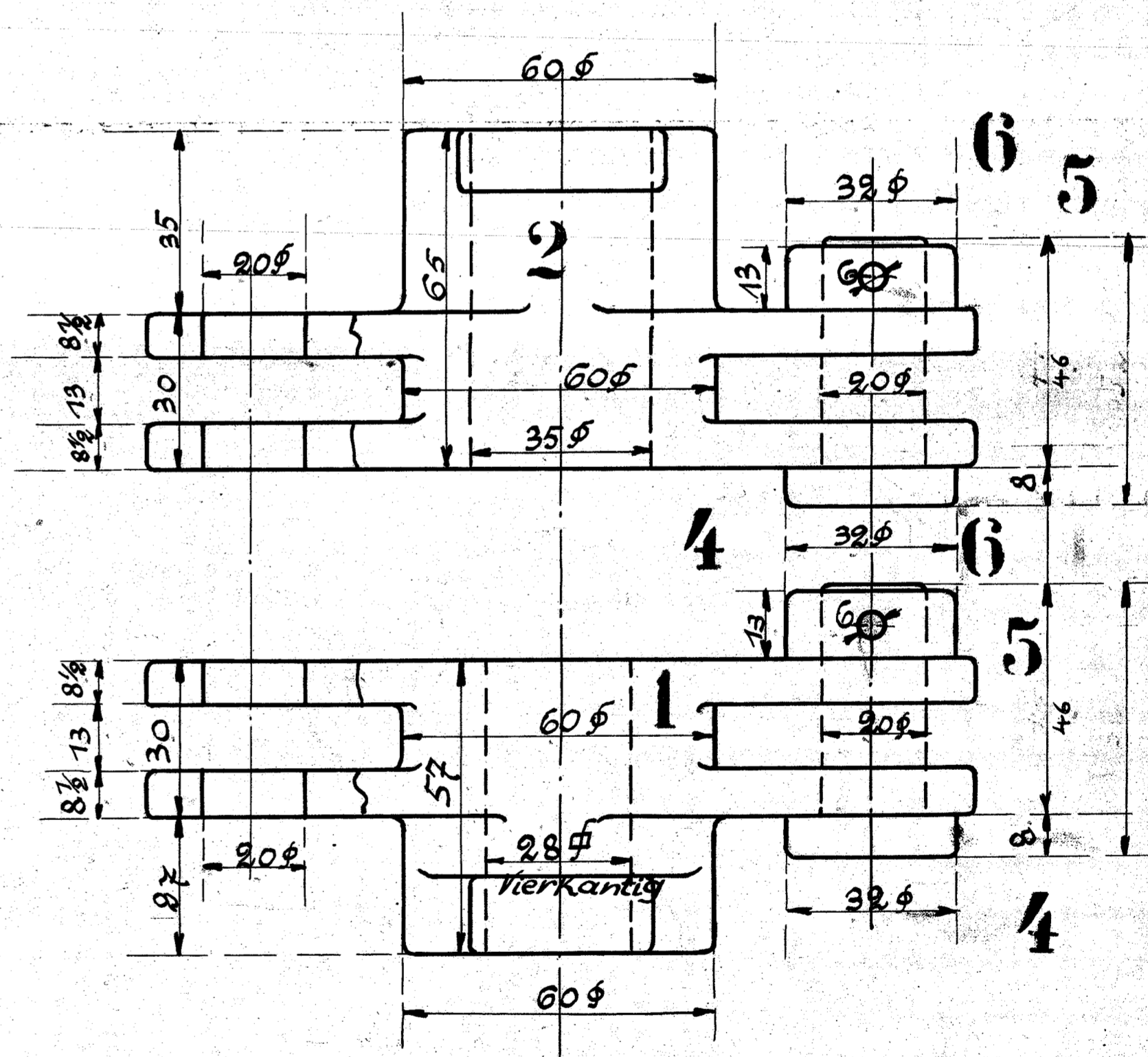
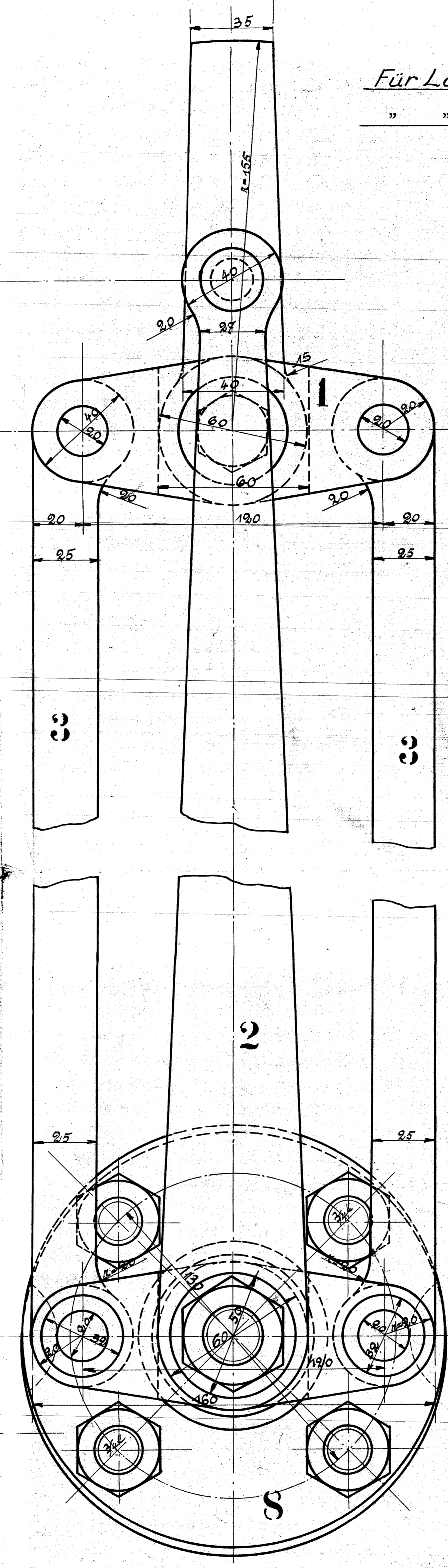
Für Lok. № 11016 und 11382 Lolland steht die Kurbel links bei geschl. Schieber

" " № 11337 — — — Odsherred " " " rechts " " "

Ausführung für eine Lokomotive				Material	Bestellung	Material	Werkstatt	Zeichn. No.	Dimensionen und Modellzeichen	Fertig gewicht
Stückzahl	Benennung	Nummer	Material							Kg.
1	Anschlaghebel	1	FLE.							
1	Regulatorhebel	2	" "							
2	Zugstangen	3	" "							
4	Bolzen	4	" "							
4	Splintringe	5	" "							
5	Splinte 6 1/4 m φ	6	" "							
1	Griff	7	" "							
1	Kloben	8	" "							
1	Scheibe	9	" "							
1	Mutter 3/8"	10	" "							
4	Stiftschrauben 3/4"	11	" "							
4	Muttern 3/4"	12	" "							



Augen und Bolzen hart!



Regulatorhebel.