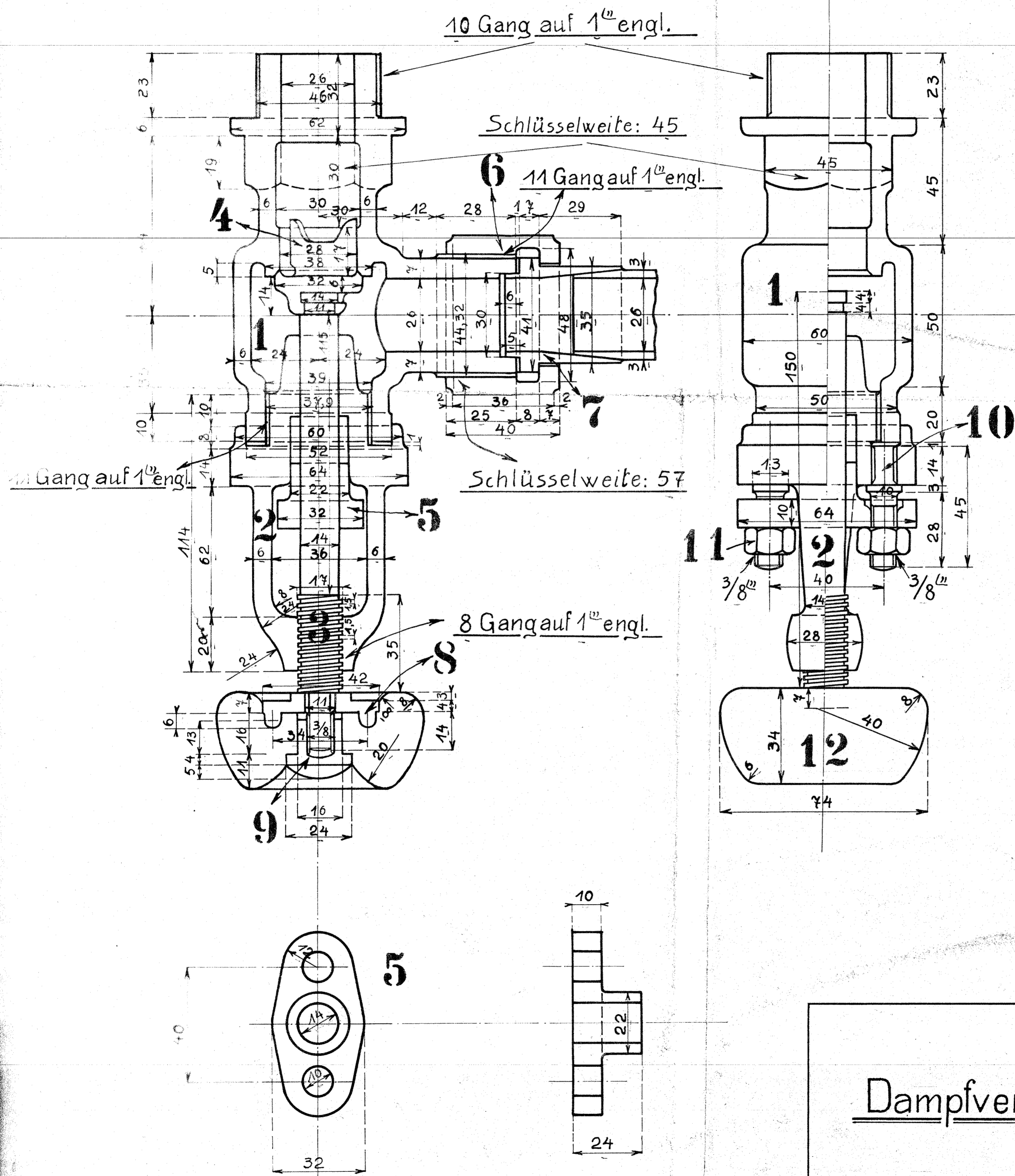


Ausführung für eine Lokomotive					Material für eine Lokomotive		Fertig- Gewicht
Stück- zahl	Benennung	Nummer	Material	Werkstatt	Dimensionen und Modellzeichen	Zeichen- Pos.	kg.
1	Ventilgehäuse	1	R. G.		2. 30. 4		
1	Brücke	2	" "		2. 31. 4		
1	Spindel	3	" "		2. 32. 4		
1	Ventil	4	" "		2. 33. 4		
1	Stopfbuchse	5	" "		2. 34. 4		
1	Überwurfmutter	6	" "		2. 35. 4		
1	Löthstutzen	7	" "		2. 36. 4		
1	Scheibe	8	" "		2. 37. 4		
1	Verschraubung	9	" "		2. 38. 4		
2	Stiftschrauben $\frac{3}{8}$ "	10	Fl. E.				
2	Muttern $\frac{3}{8}$ "	11	" "				
1	Holzgriff	12	Holz				



Dampfventil zur Bremse.