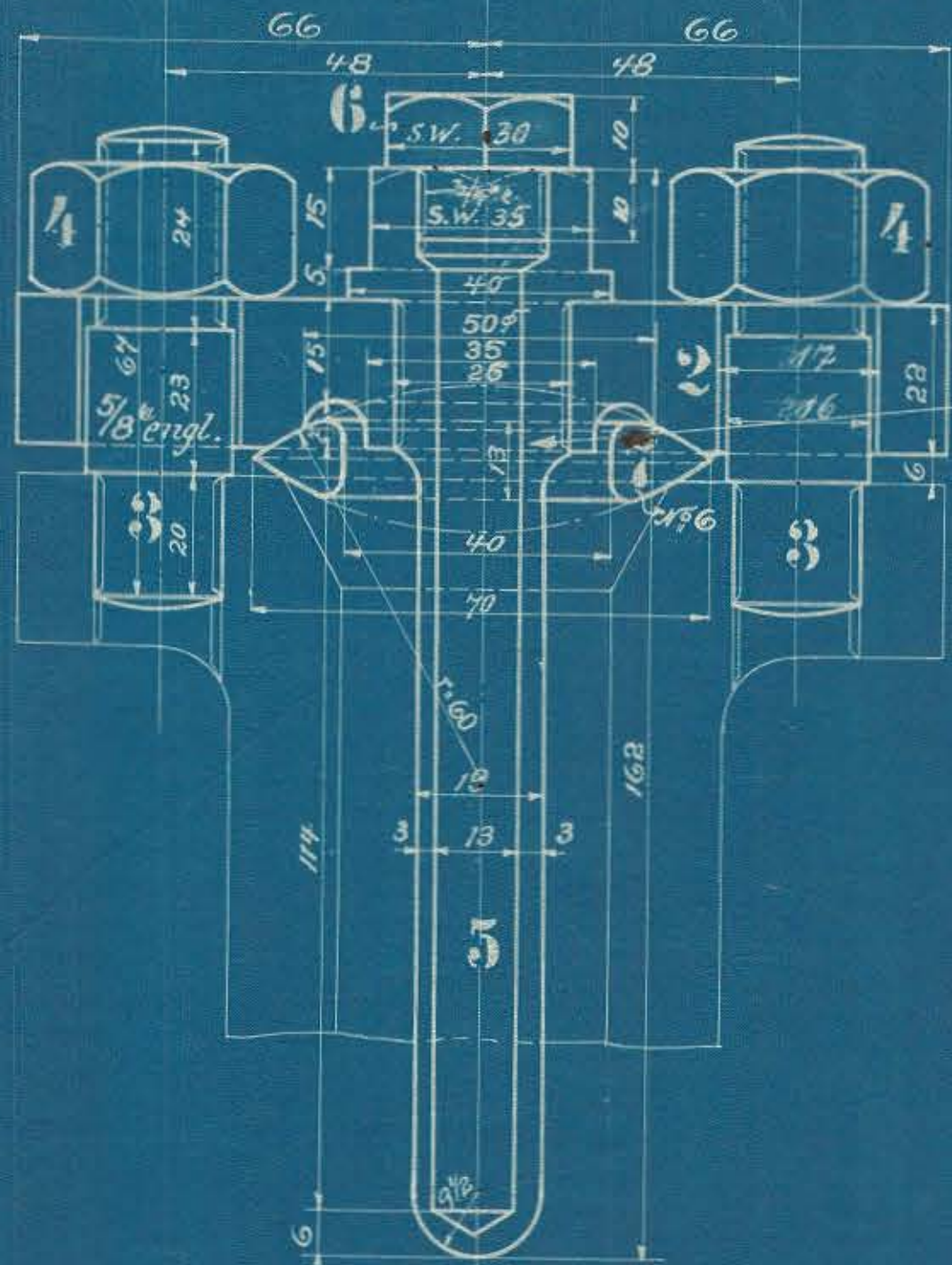
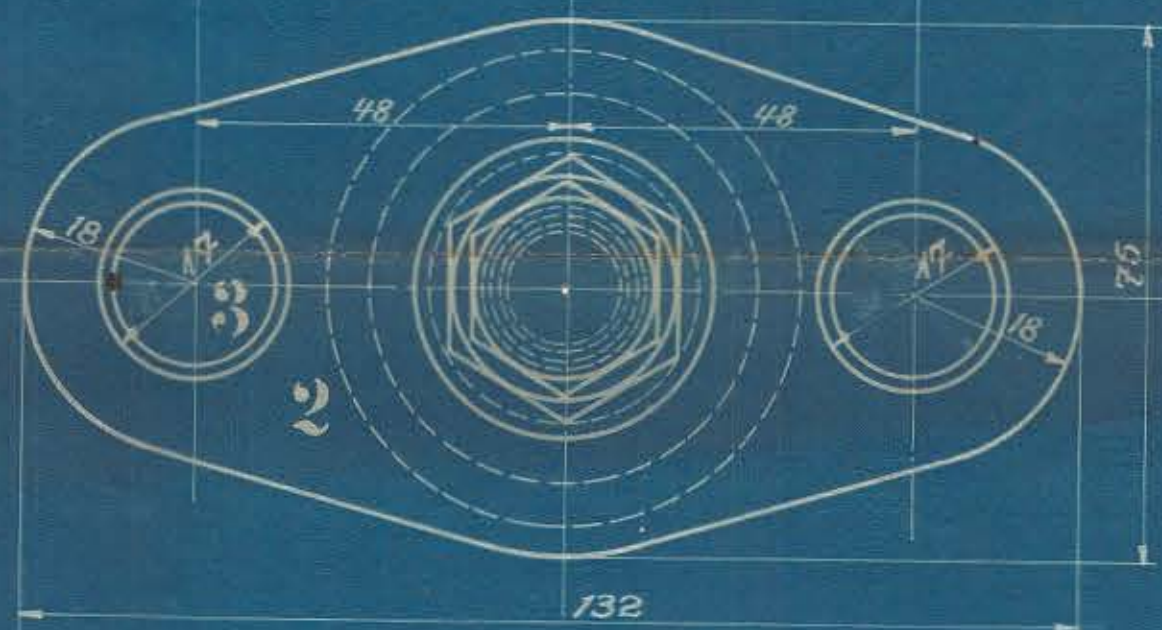
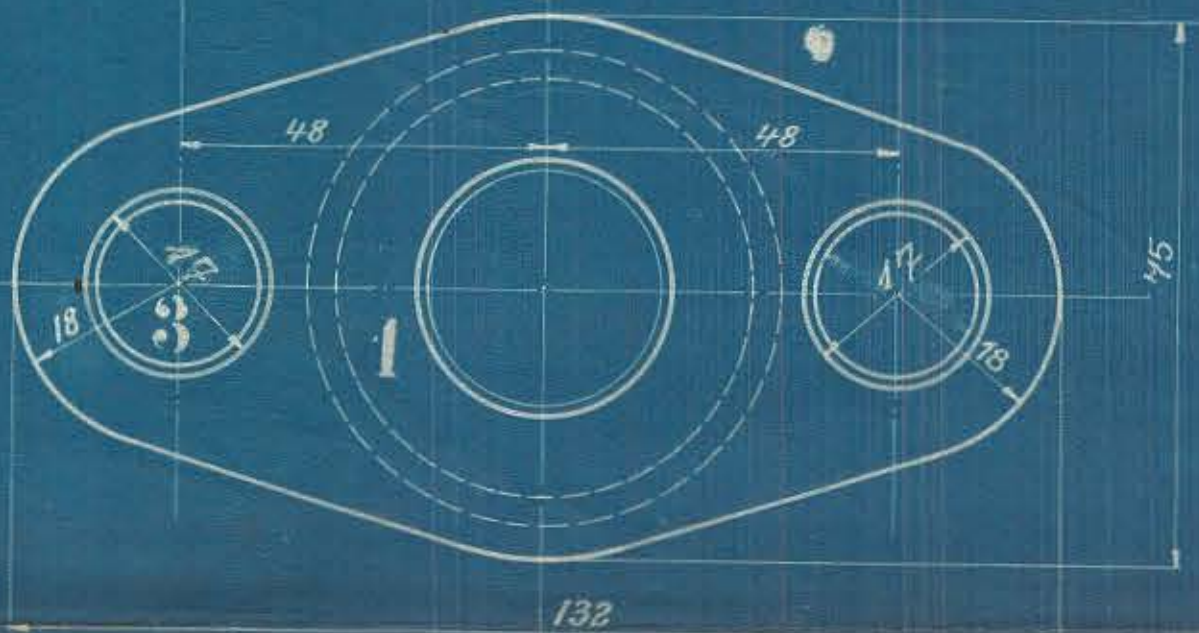


Gew. nach einges.
Pyrometer schneiden



10 Gänge auf 1\"/>



Ausführung für eine Lokomotive.					Material-Bestellung für eine Lokomotive.		Fertig-Gewicht
Stück-zahl	Benennung	Nummer	Material	Werkstatt	Zeichn-Pos.	Dimensionen und Modellzeichen	kg:
1	Flansch f. Pyrometer	1	Fl. E.				
1	" " Thermometer	2	"				
4	Stiftschrauben 5/8"	3	"				
4	Wültern	4	"				
1	Thermometersäckchen	5	"				
1	Verschlussproppen	6	"				
2	Dichtungslinsen	7	R. G.				

Flansche
für Pyrometer u. Thermometer