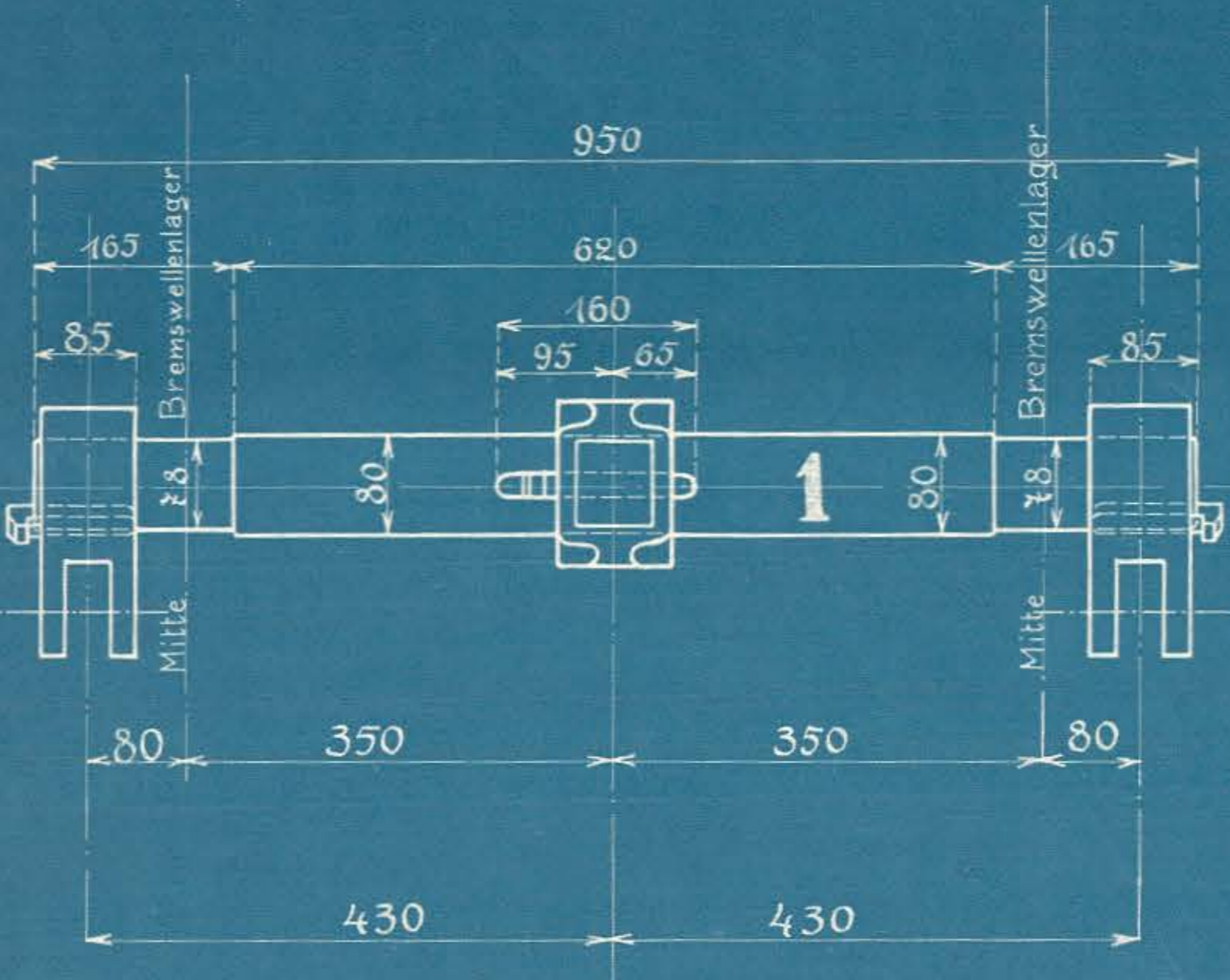
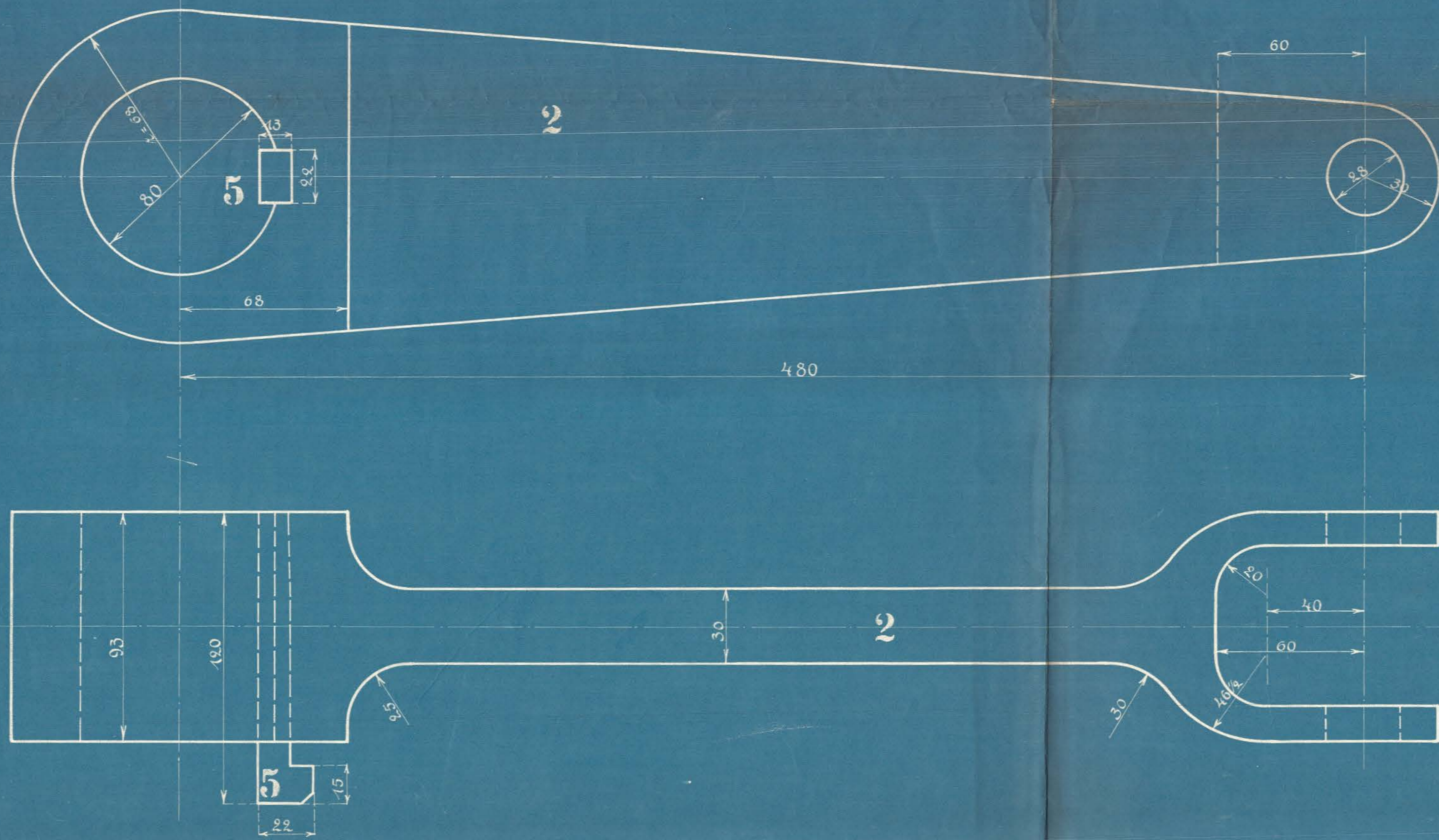


Auger und Bolzen durch Einsetzen härten



| Ausführung für eine Lokomotive | | | | | Materialbestellung für eine Lokomotive | | Herl.-Gewicht |
|--------------------------------|------------|--------|----------|-----------|--|-----------|---------------|
| Stückzahl | Benennung | Nummer | Material | Werkstatt | Dimensionen und Modellzeichen | Stückzahl | kg. |
| 1 | Bremswelle | 1 | F.I.E. | | | | |
| 1 | Bremshebel | 2 | " " | | | | |
| 2 | " " | 3 | " " | | | | |
| 2 | Keile | 4 | St. | | | | |
| 1 | Keil | 5 | " " | | | | |
| 2 | Bolzen | 6 | F.I.E. | | | | |
| 2 | Scheiben | 7 | " " | | | | |
| 2 | Splinte | 8 | " " | | | | |



Bremswelle mit Hebeln



239