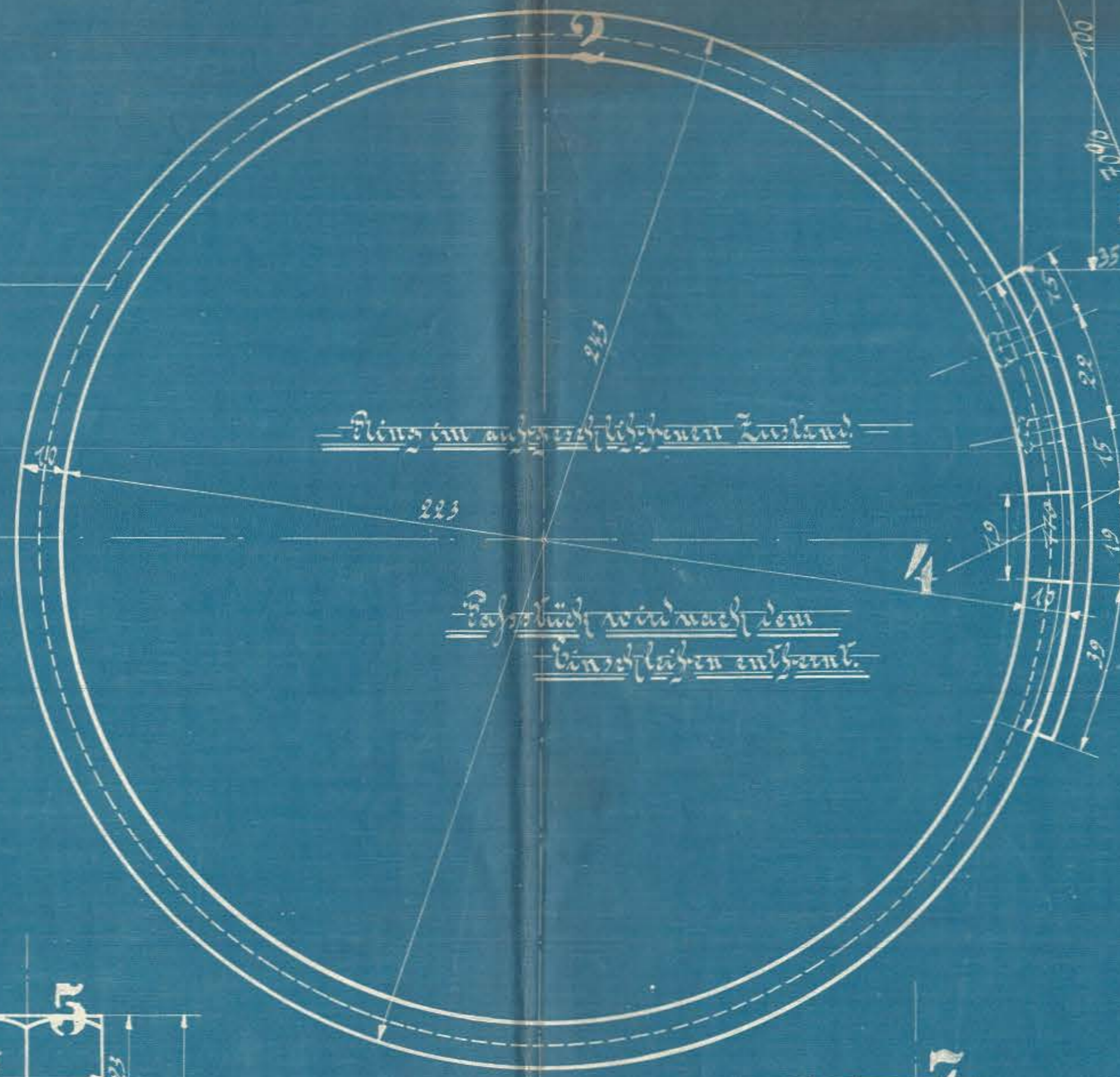
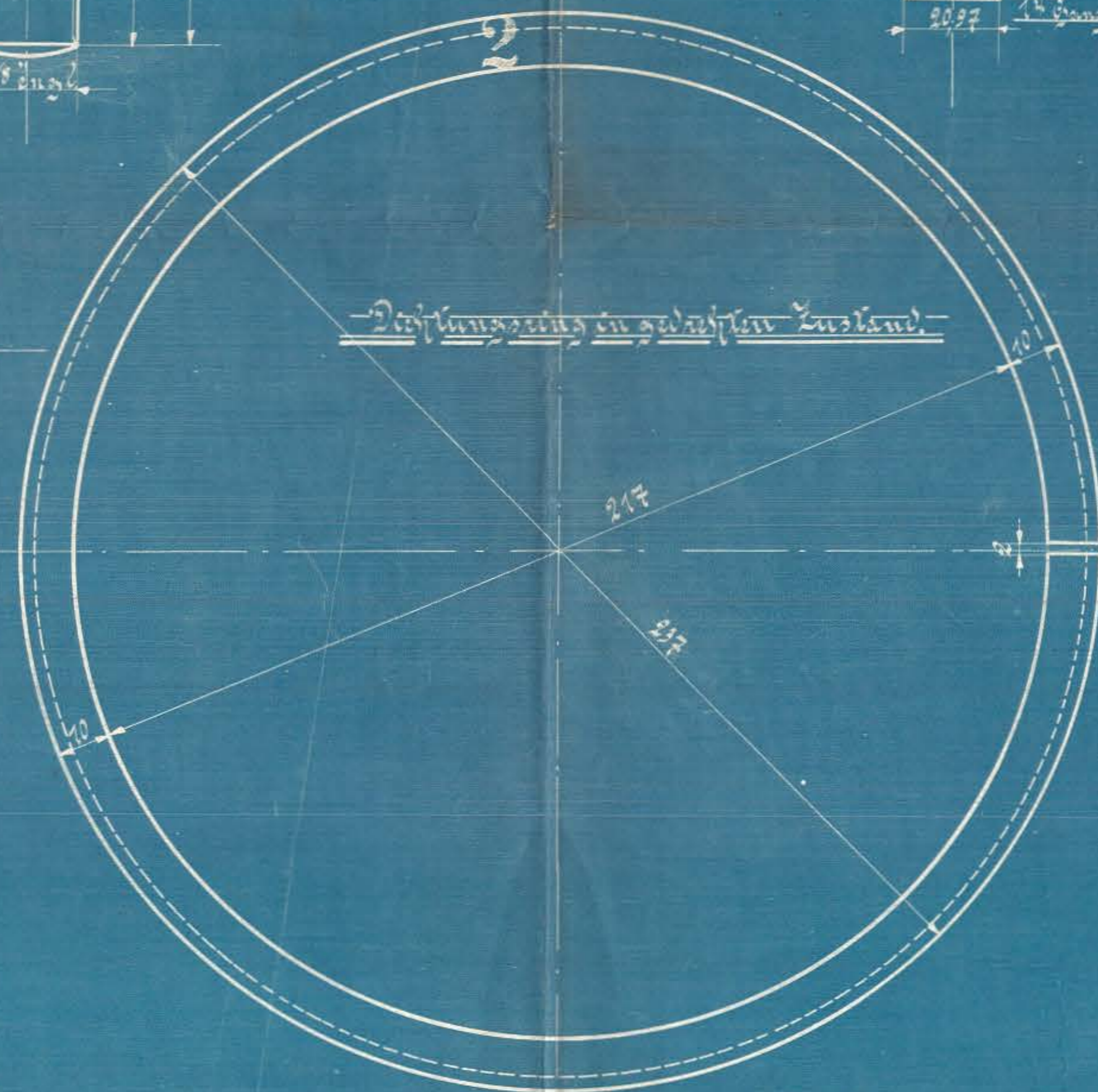
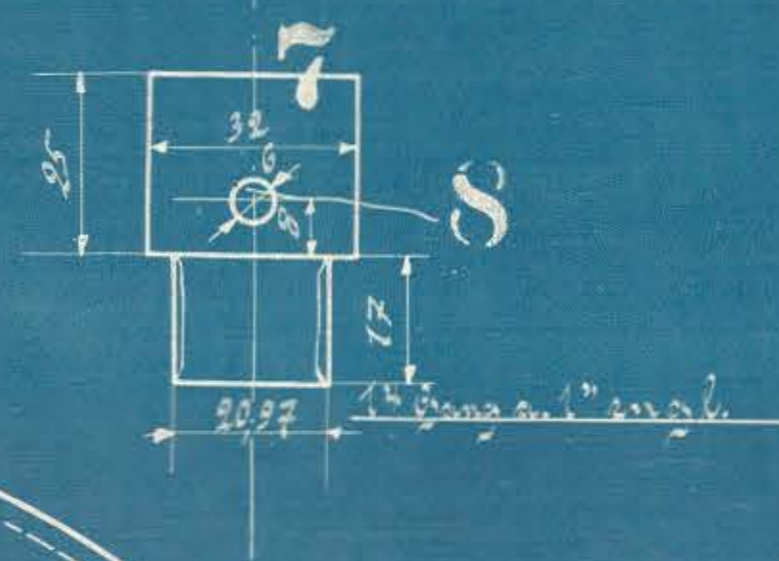
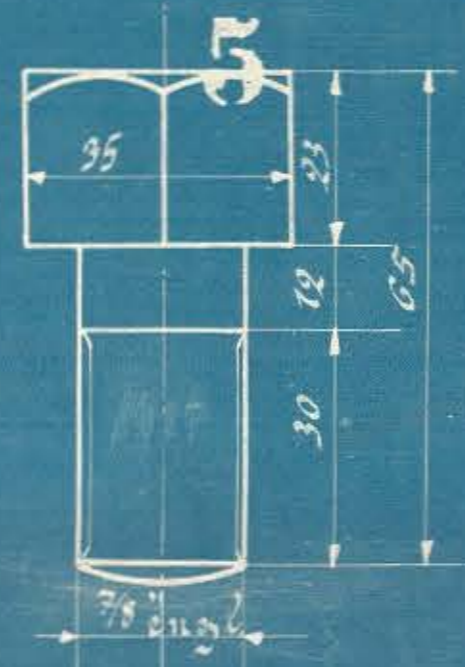
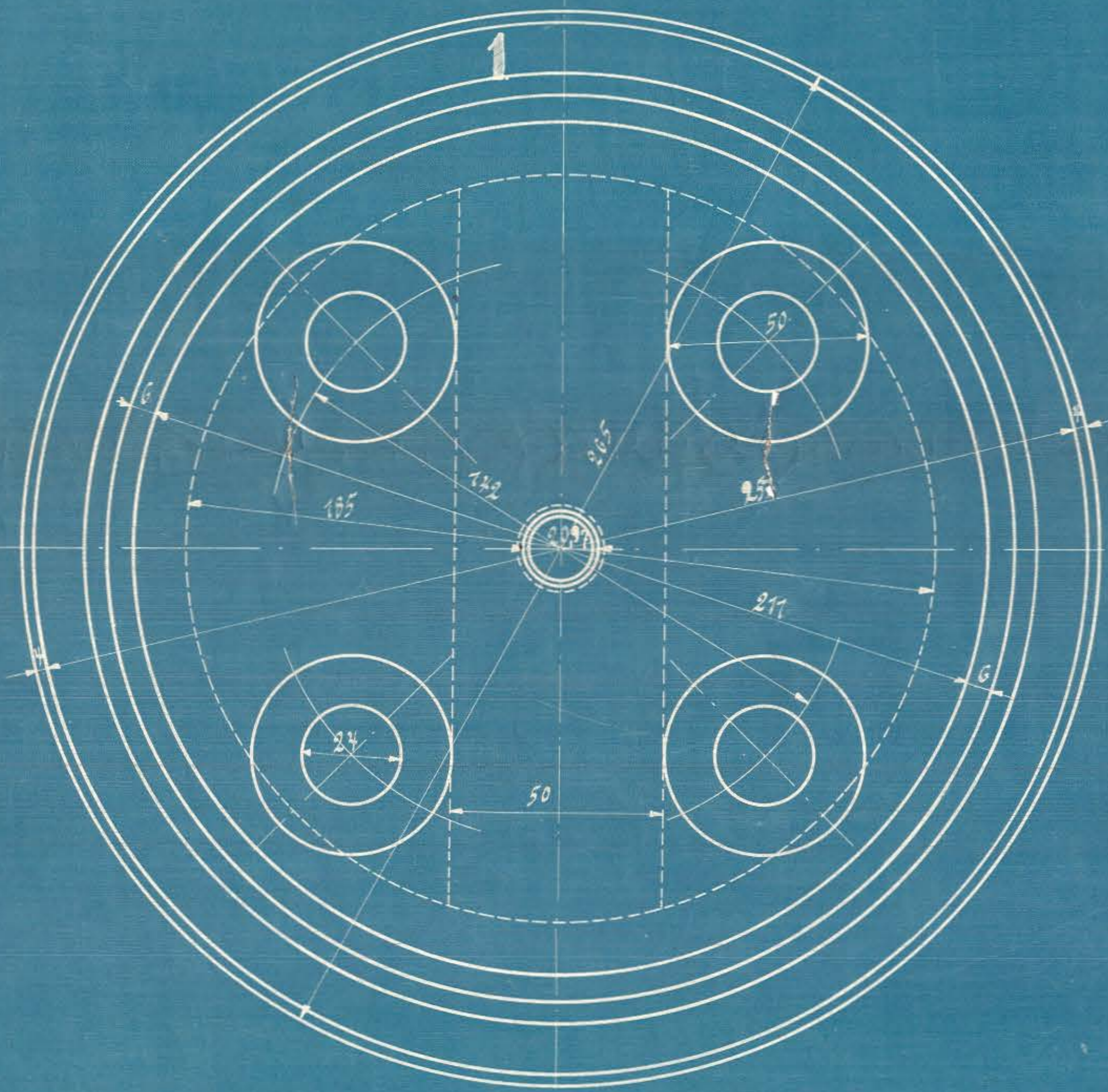
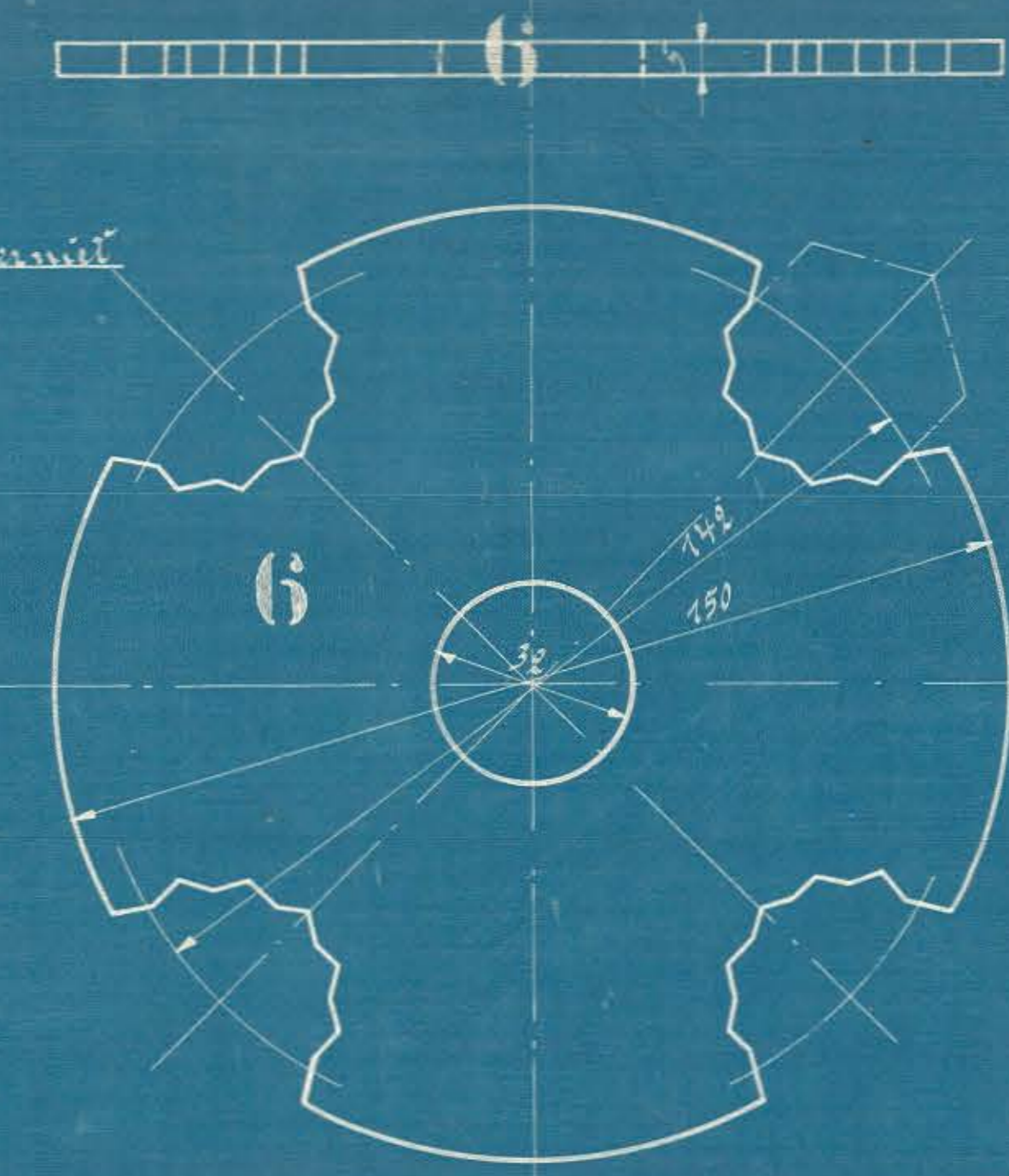


Sämtl. Schrauben nach besonderer Tabelle.



Flans im angezeigten Zustande  
Flans nicht vorwärts dem  
Einbauführer einbauen.



Durchmesser im gedrehten Zustande

Ausführung für eine Lokomotive				Material-Beschriftung für eine Lokomotive		Fertig- gewicht
Nummer	Benennung	Material	Werkstatt	Dimensionen und Modellzeichen	Stückzahl	kg.
2	Entlastungsplatten	St. B.				
2	Entlastungsringe	"				
2	Flanschen	St. B.				
1	Flansch zum Einbauführer	"				
2	Flanschschrauben	St. B.				
2	Mutterlocken	St. B.				
2	Spannungsschrauben	St. B.				
2	Spindel 60 mm	St. B.				

Die Flans werden gedreht bis nach 217 mm auf Durchmesser  
dann werden 2 mm herausgehoben, mit dem Drehloch nachgedreht  
und dann daselbst ein.



Flanschmutterplatte u. Entlastungsringe  
zum Schaben.