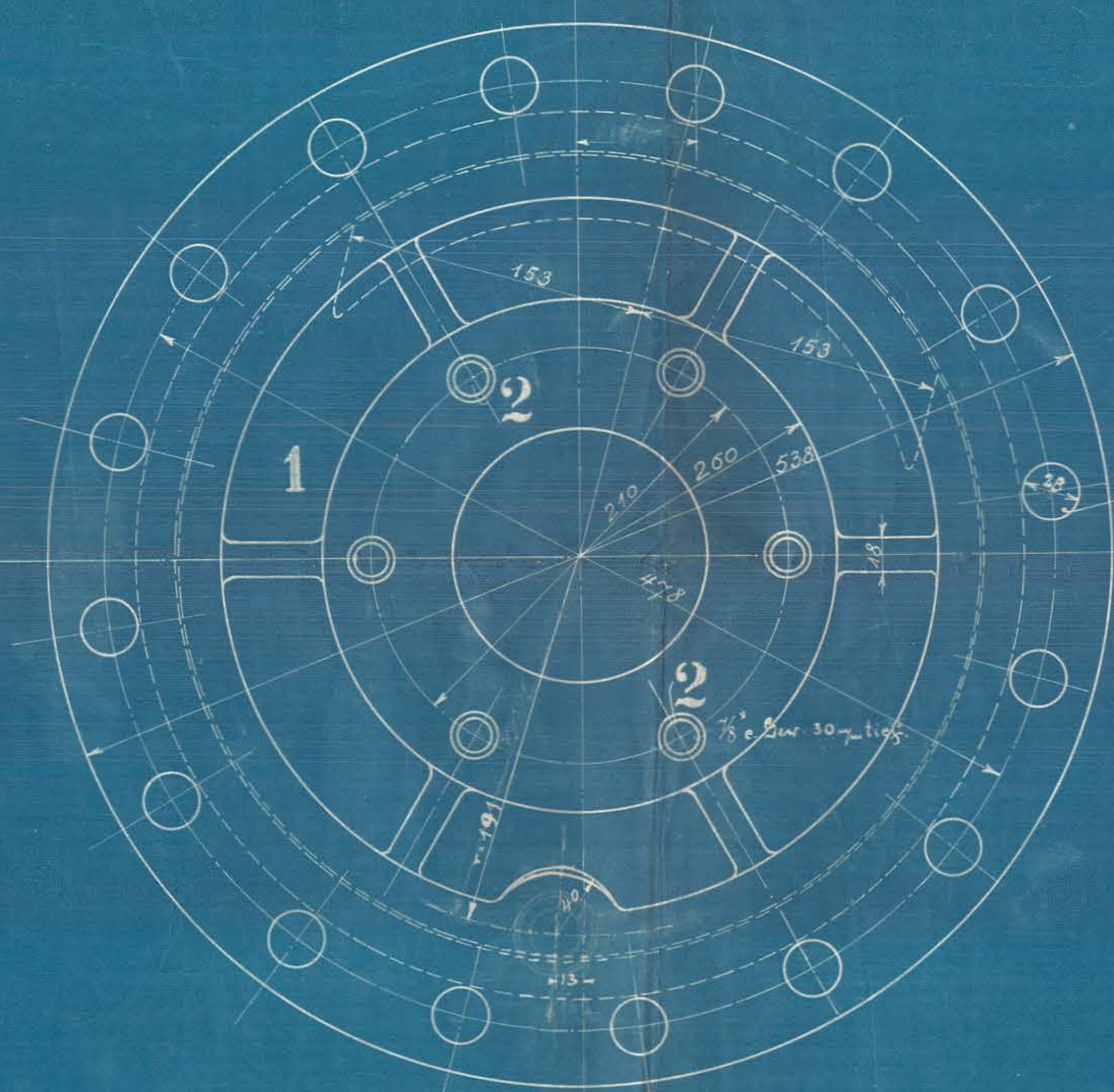
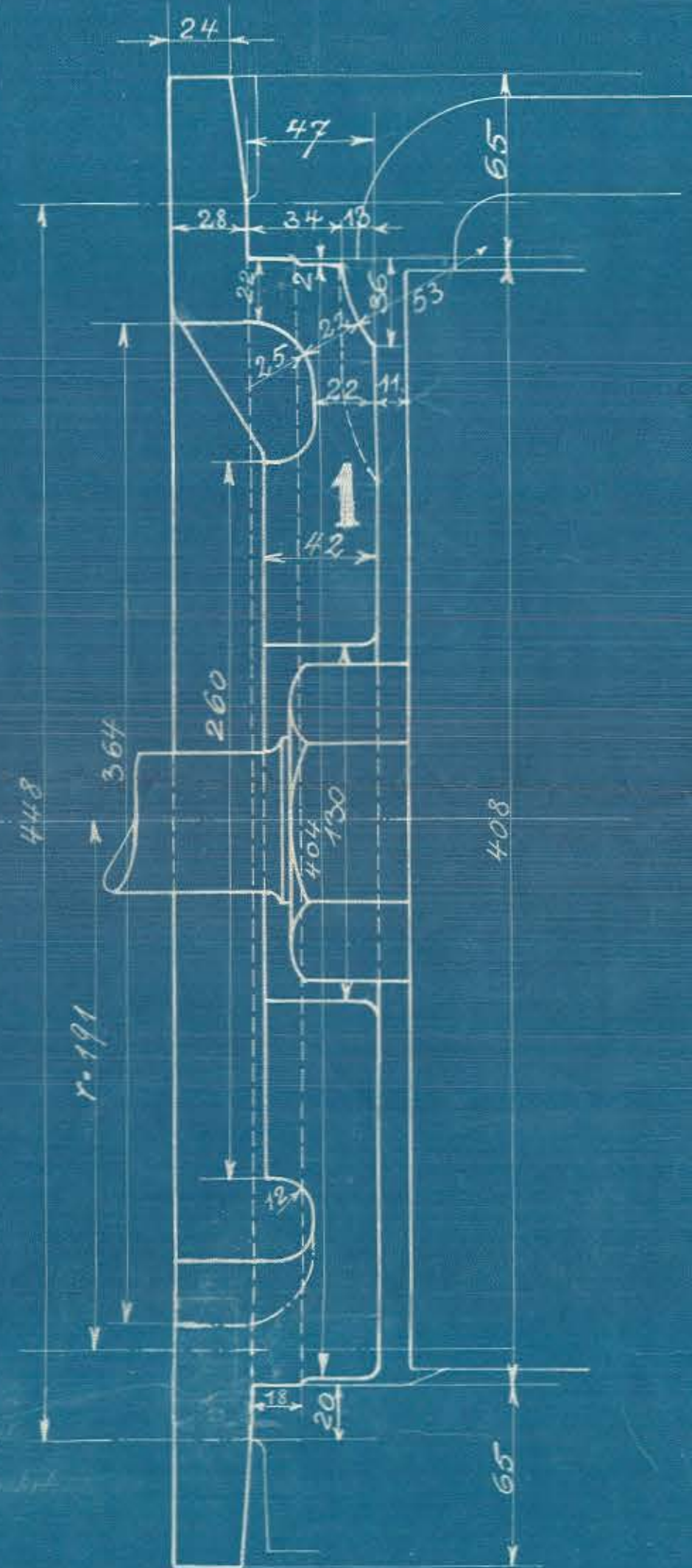
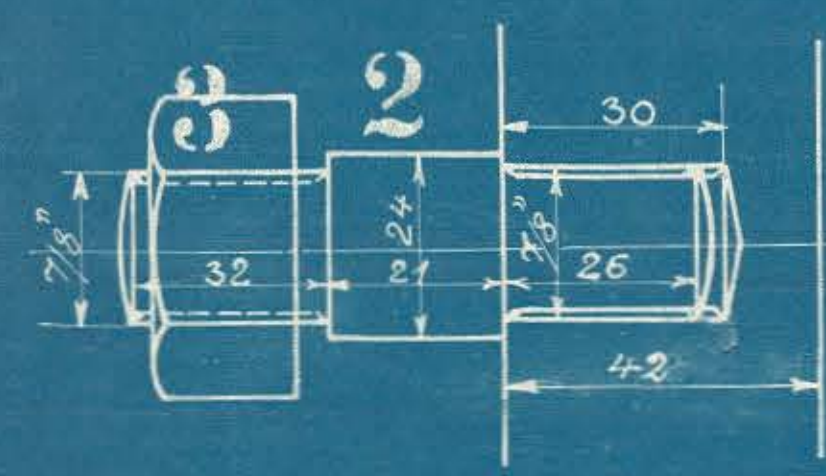


Der linke Deckel ist dargestellt.



Ausführung für eine Lokomotive.				Material-Behandlung für eine Lokomotive.		Fertig- gewicht
Stück- zahl	Benennung	Nummer	Material	Werkstatt	Dimensionen und Modellzeichen	kg.
2	Deckel, rechts.u.links.	1	G.E.			
12	Stiftschrauben.	2	F.E.			
12	Muttern.	3	" "			



Vorderer Cylinderdeckel.