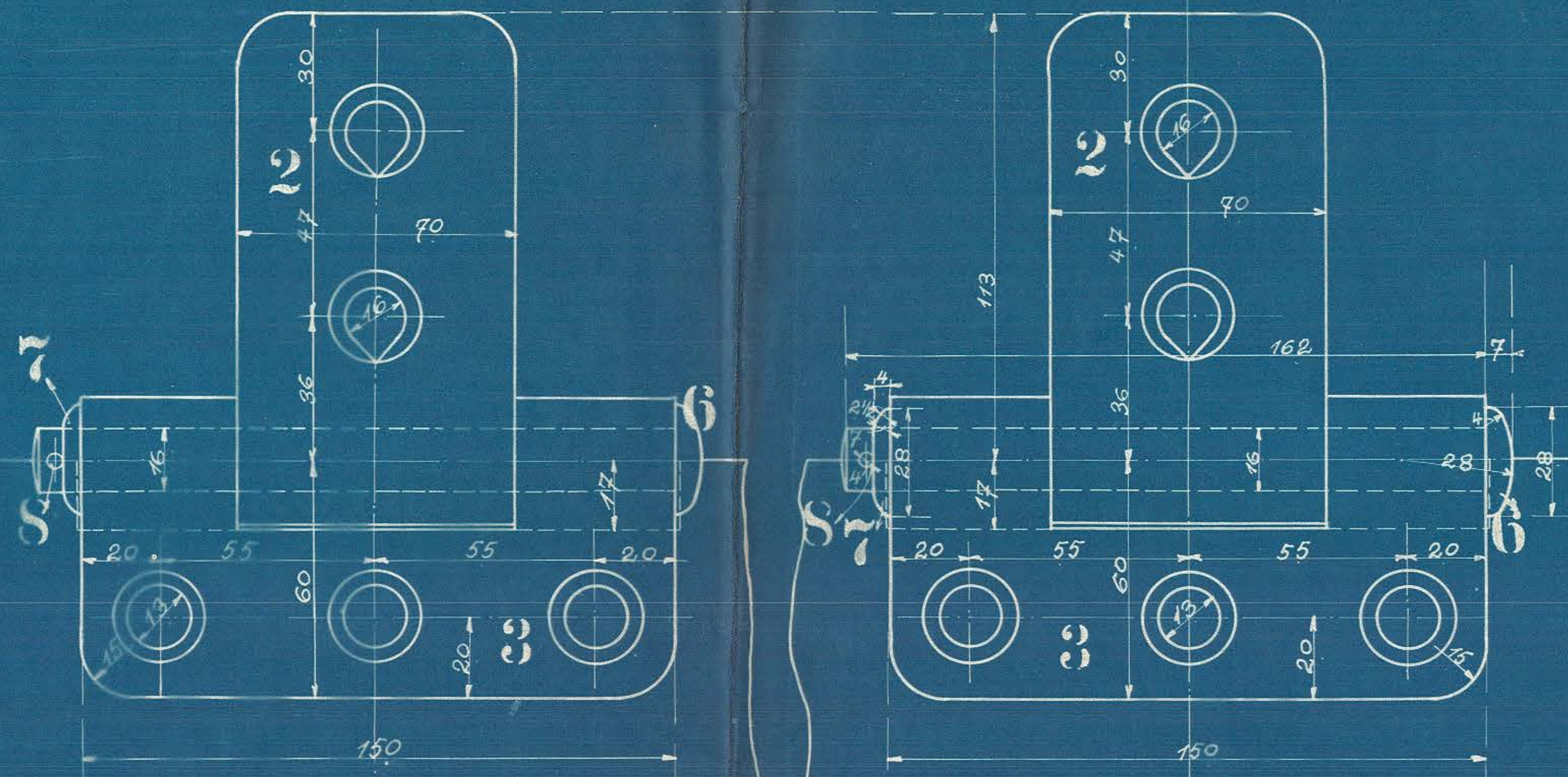


Breite der Brücke 2300

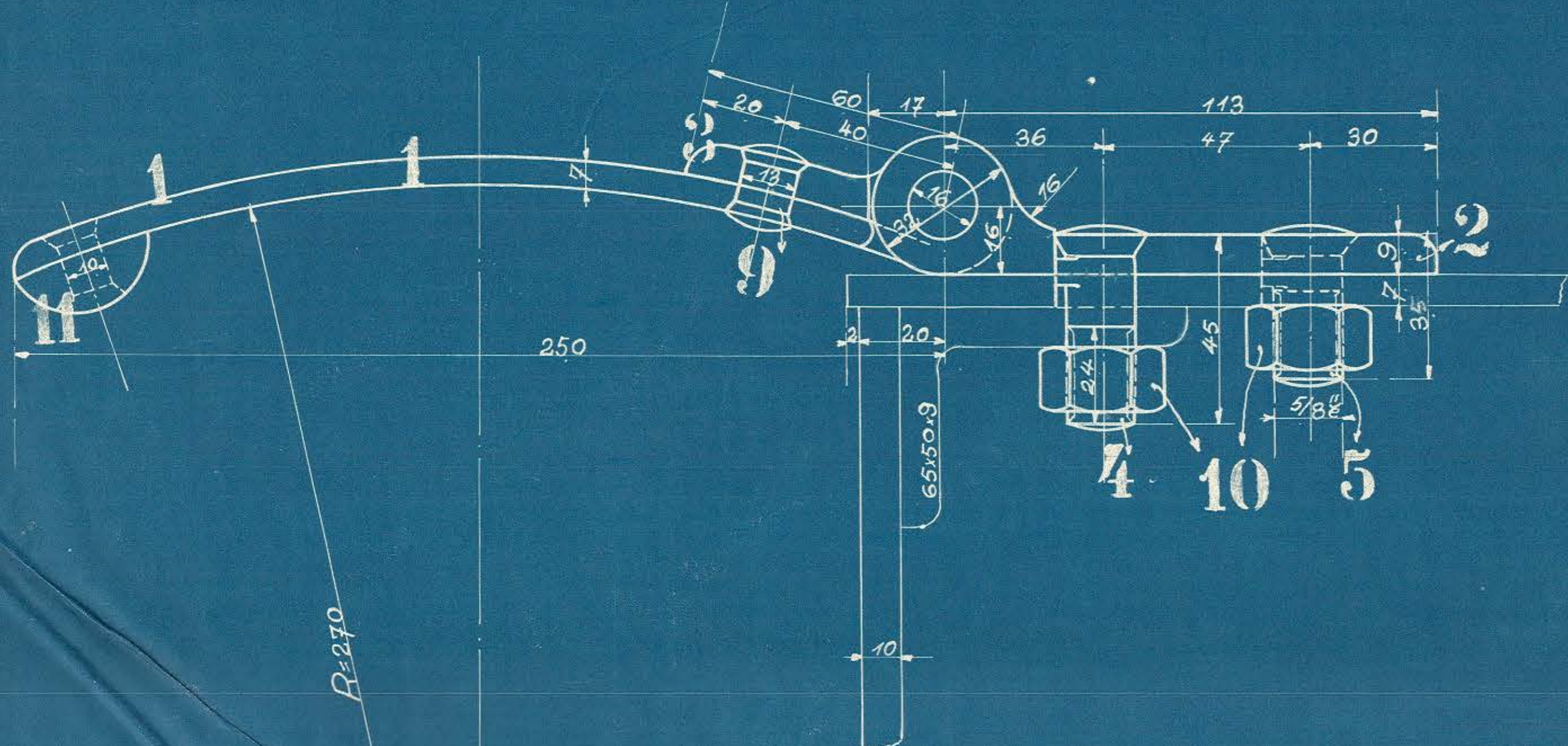


250
346

479
325

1

1



Ausführung für eine Lokomotive				Material-Bestellung für Lokom.	Fertig Gewicht
Stückzahl	Benennung	Nummer	Material Werkstatt	Dimensionen und Modellzeichen	Kg.
1	Brücke	1	F.L.E.	102	Richtblech.
4	Scharnierhälften	2	" "		
4	" "	3	" "		
4	Schrauben 5/8" e	4	" "		
4	" " 5/8" o	5	" "		
4	Bolzen	6	" "		
4	Scheiben	7	" "		
4	Splinte	8	" "		
12	Niete	9	" "		
8	Muttern 5/8" e	10	" "		
1	Halbrundeisen	11	" "	Vorrat	

Trollkar Brücke.

159