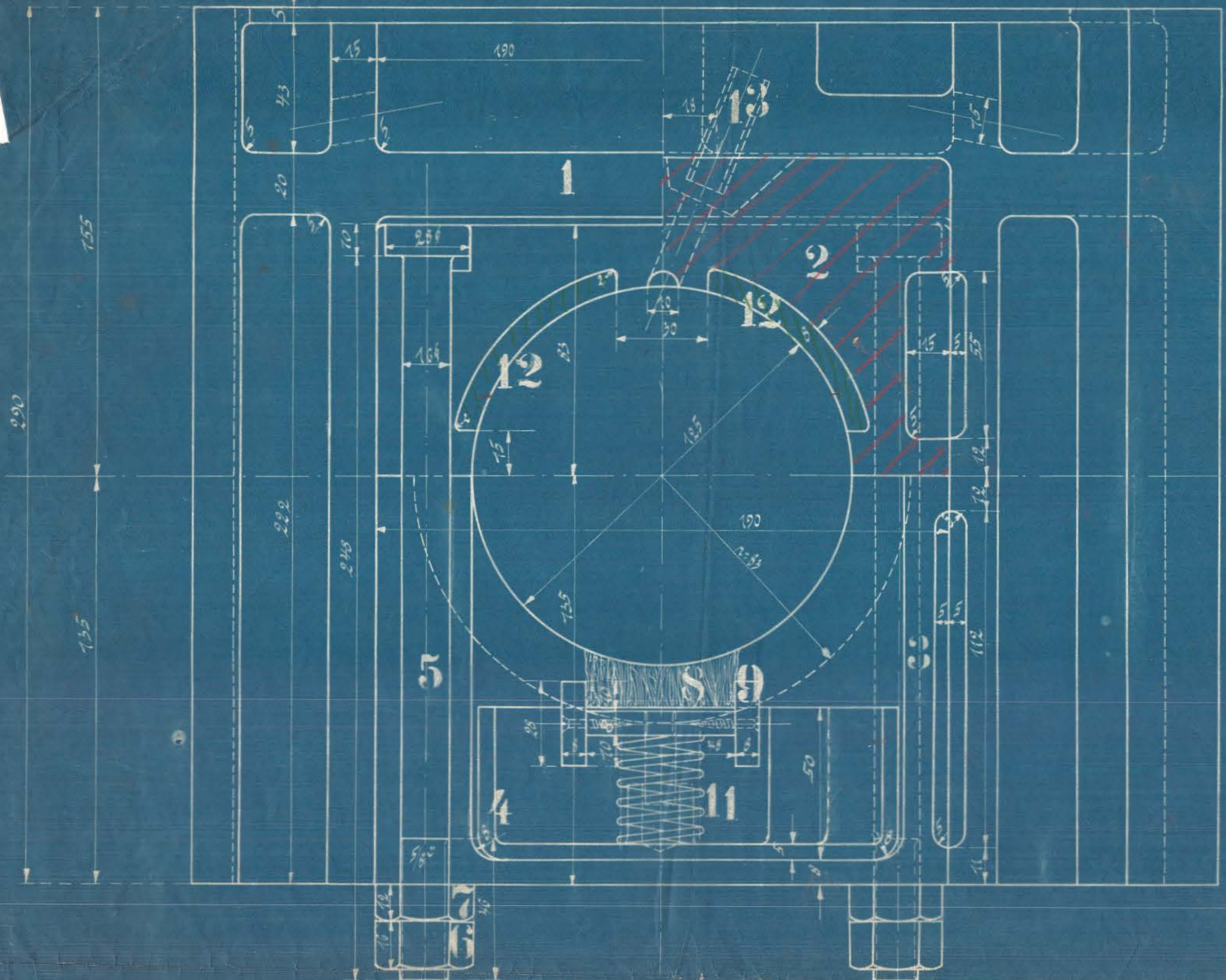
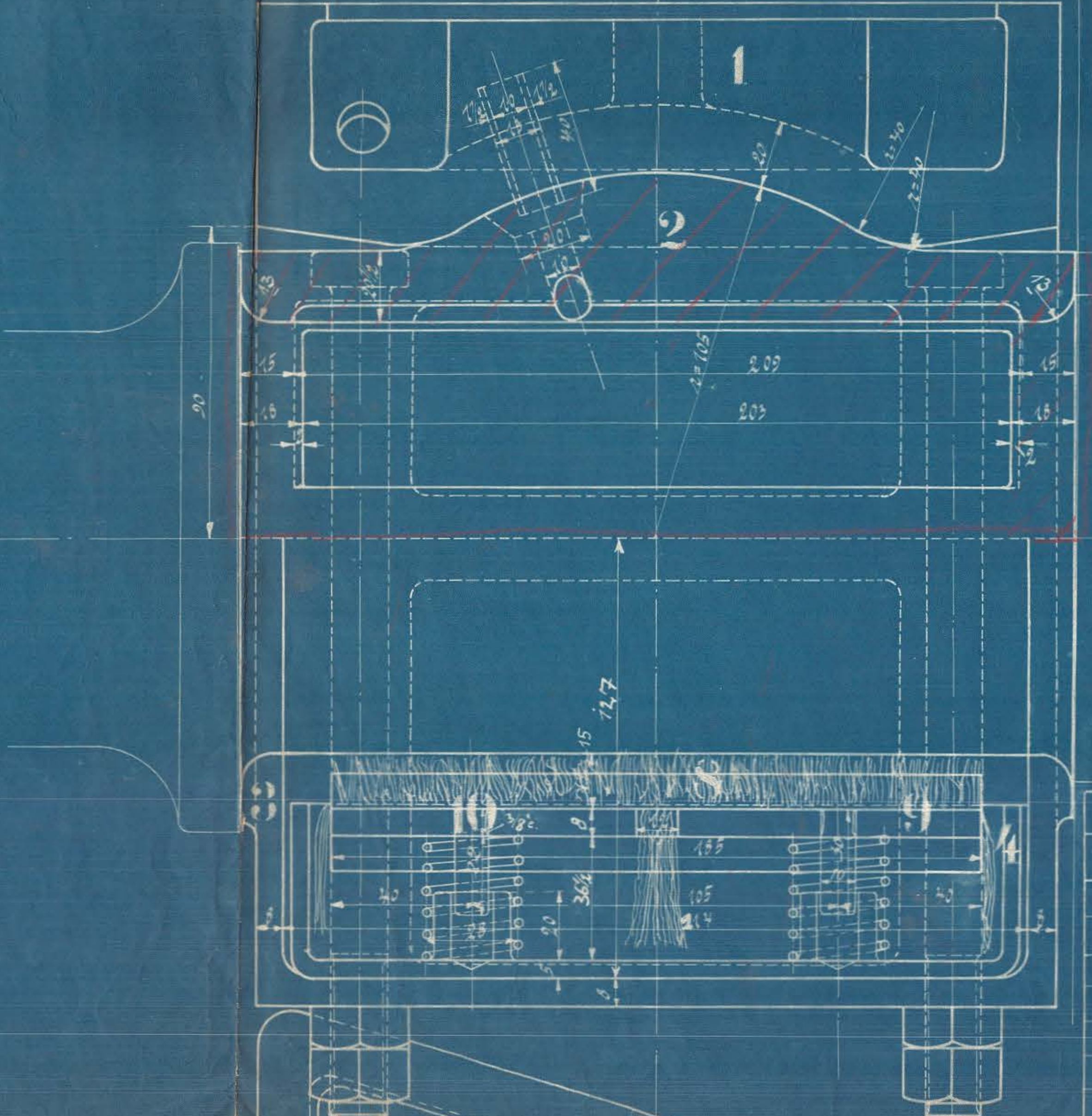


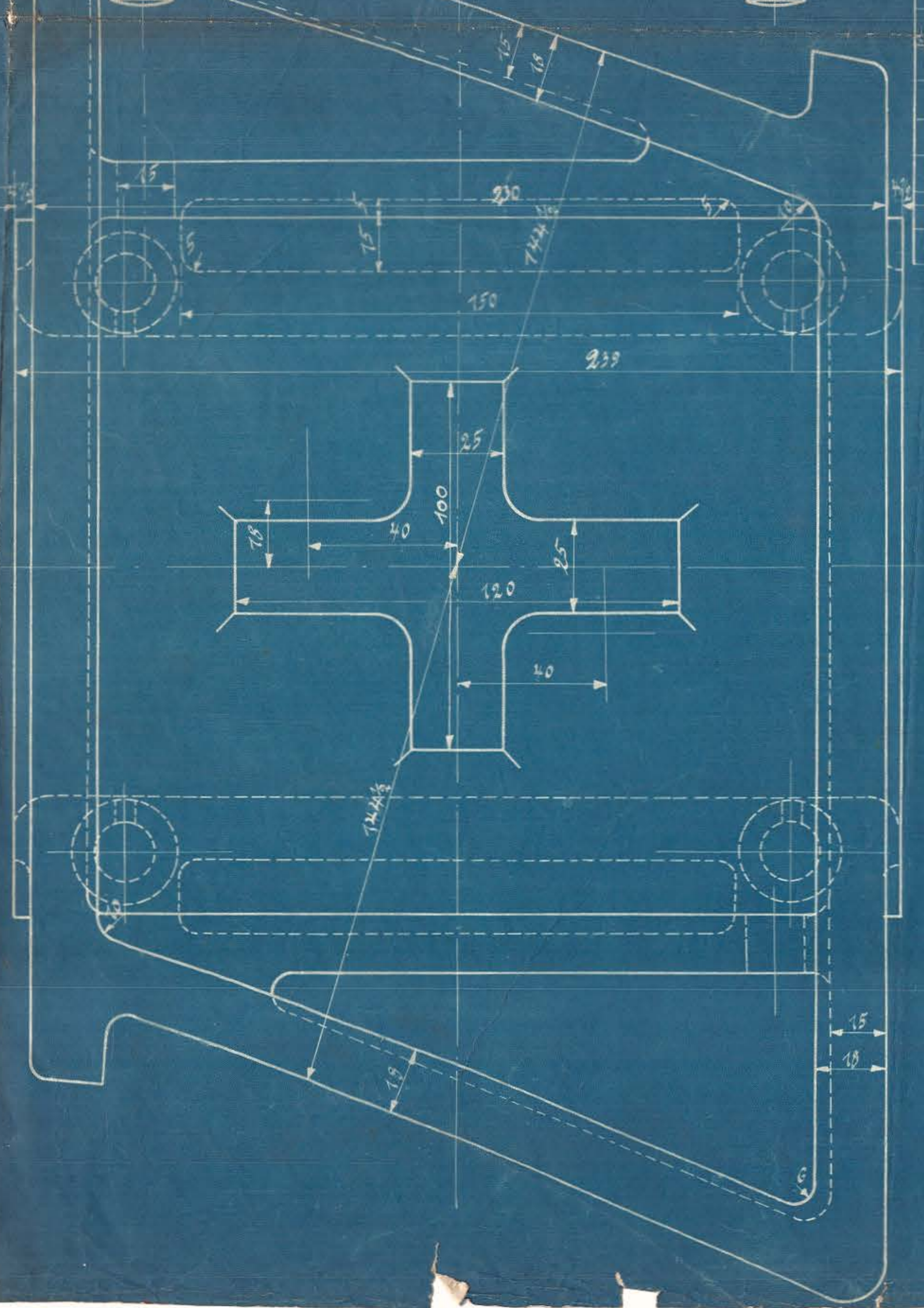
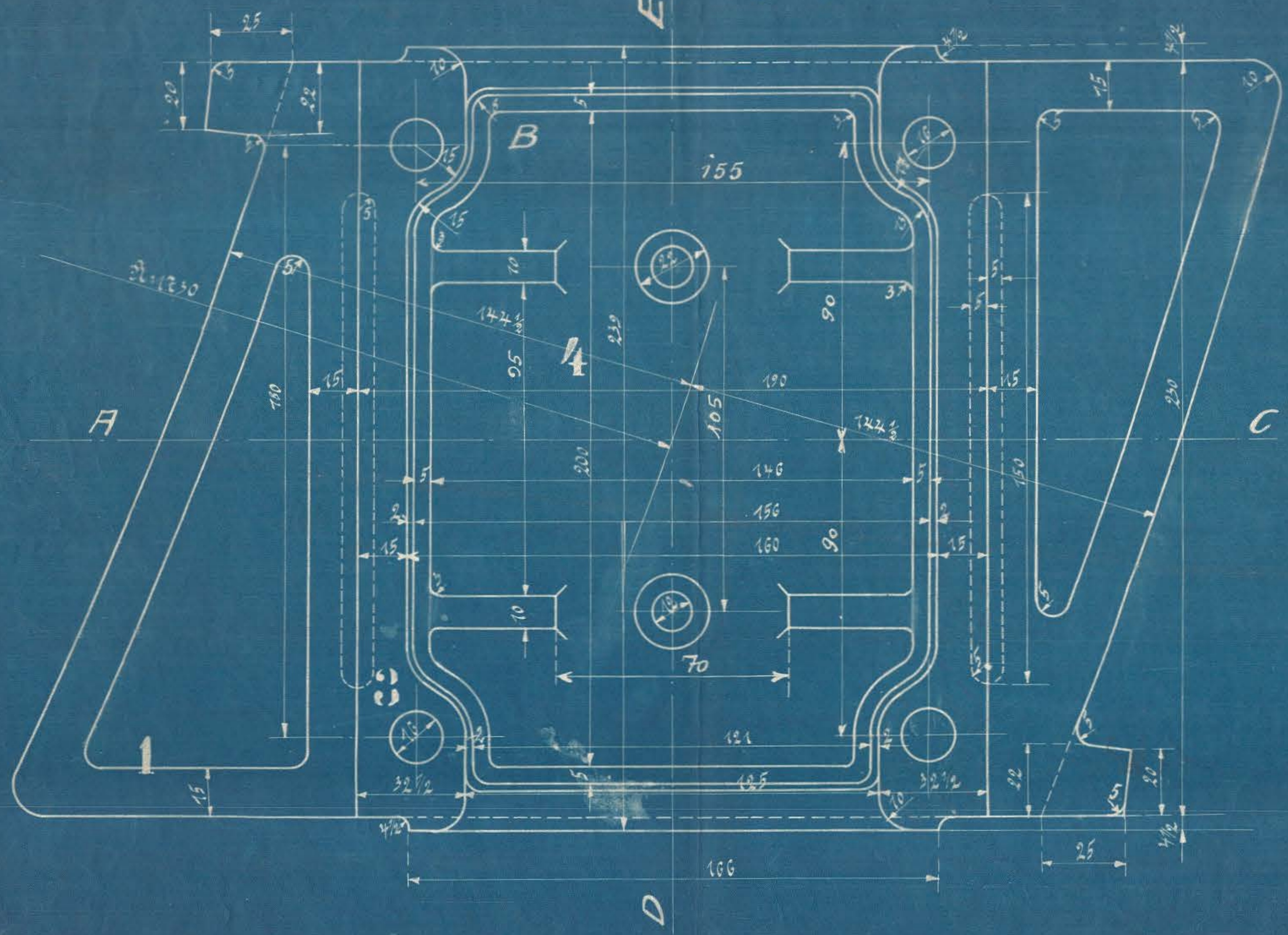
Schnitt A-B-C.



Schnitt D-E.



Rechtes Lager gezeichnet!



Ausstattung für eine Lokomotive					Material-Bestellung für eine Lokomotive		Fertig- Gewicht
Nr.	Benennung	Nummer	Material	Werkstatt	Zusatz- Pos.	Dimensionen und Modellzeichen	Kg.
2	Ochslagergehäusen	1	St. E.				
2	Lagerschalen	2	St. E.				
2	Auflager-Mutterkeile	3	St. E.				
2	Schmiergehäusen	4	"				
8	Schrauben 5/8"	5	St. E.				
8	Muttern dazu	6	"				
2	Schmierpolster	8	Blüsch				
2	Wabenteile	9	Stahlblech				
4	Zapfen	10	St. E.				
4	Feder	11	St.				
4	Weissmetallausgüsse	12	W. M.				
2	Schmiergehäusen	13	St.				
8	Muttern 5/8"	7	St. E.				

Schrauben u. Muttern nach dänischen Tabellen!

Laubach-Lager.