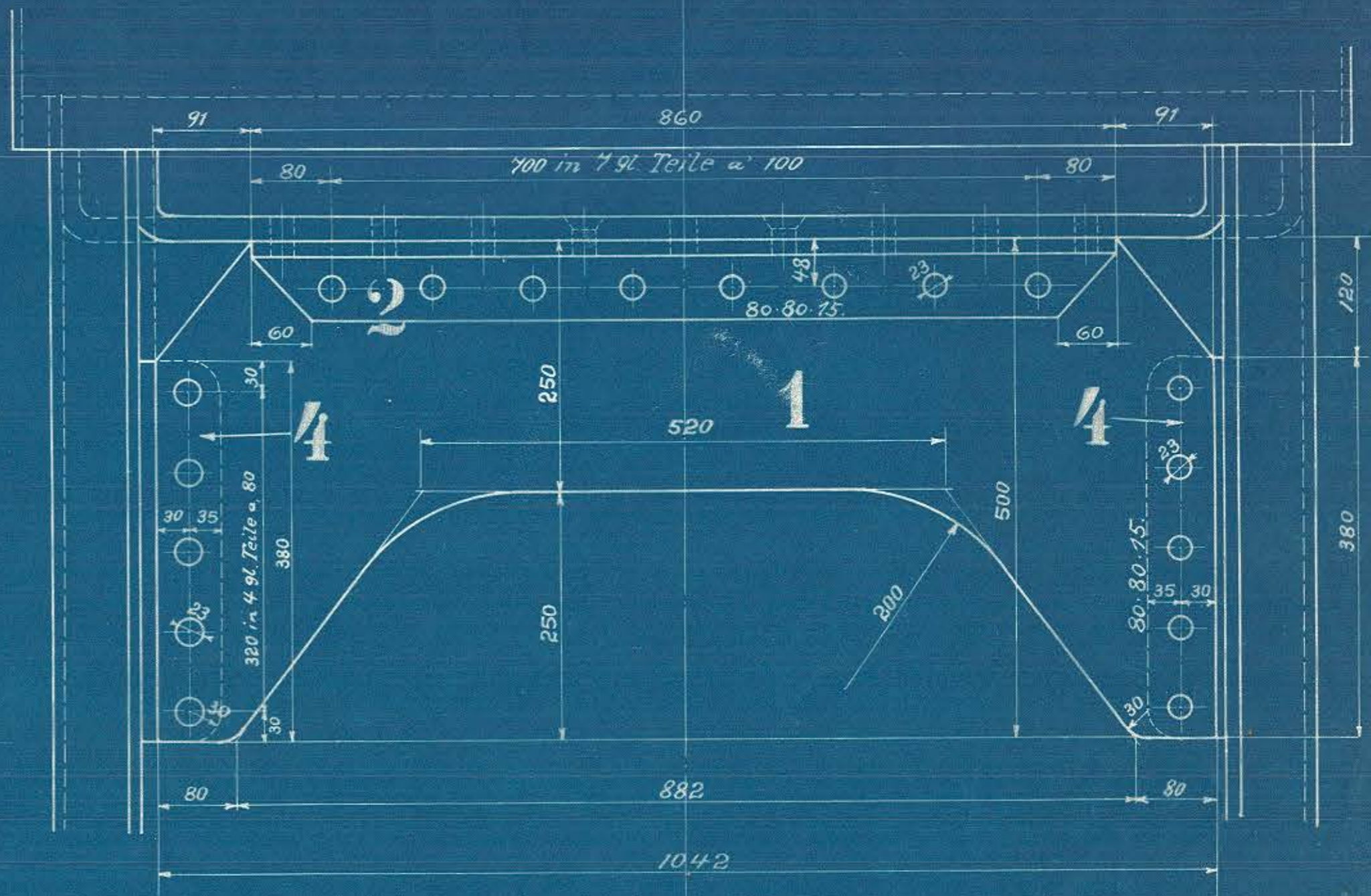
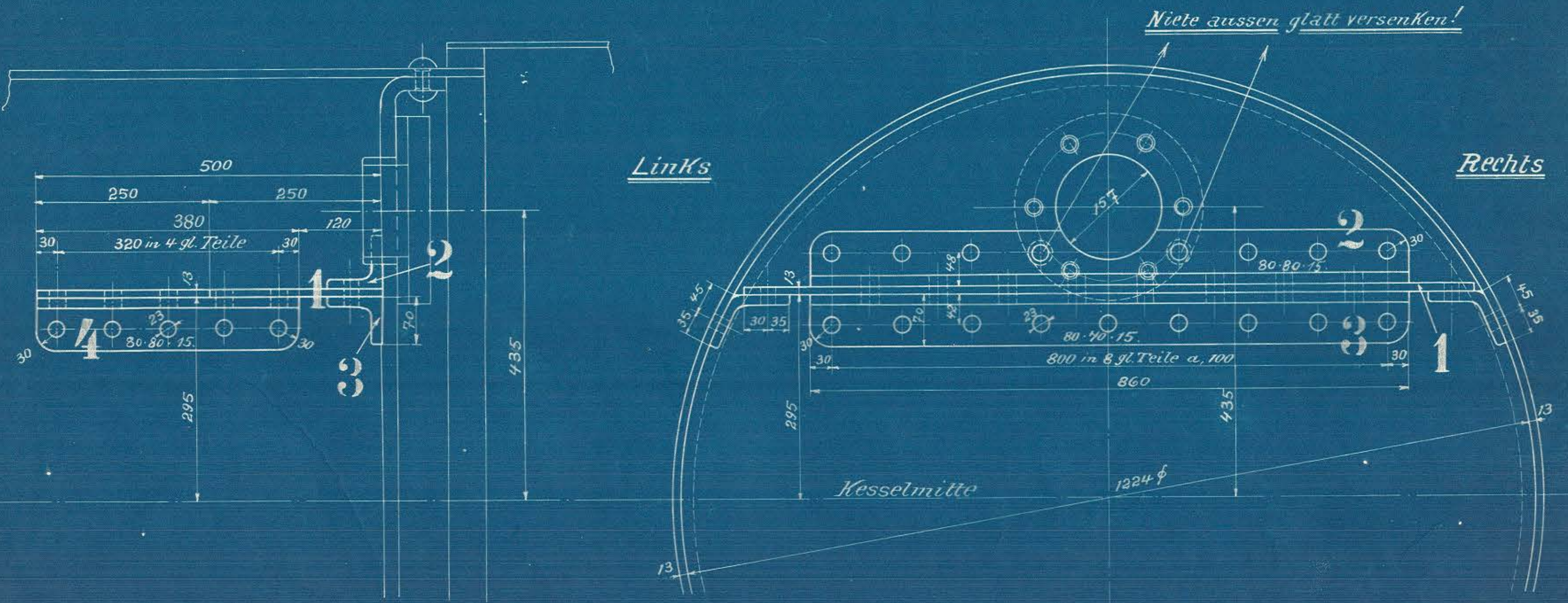


Ausführung für eine Lokomotive					Material-Bestellung für eine Lokomotive		Fertig-Gewicht
Stückzahl	Benennung	Nummer	Material	Werkstatt	Zeichen- Nr. 13 Pos.	Dimensionen und Modellzeichen	kg:
1	Blech	1	Fl.E.		27	1 Bl. 1100 · 510 · 13	
1	W.E. 80 · 80 · 15	2	" "				
1	W.E. 80 · 70 · 15	3	" "				
2	W.E. 80 · 80 · 15	4	" "				



Druckkammerverstrebung.

U. d. 13. II. 12.  
Lohmeyer



10A