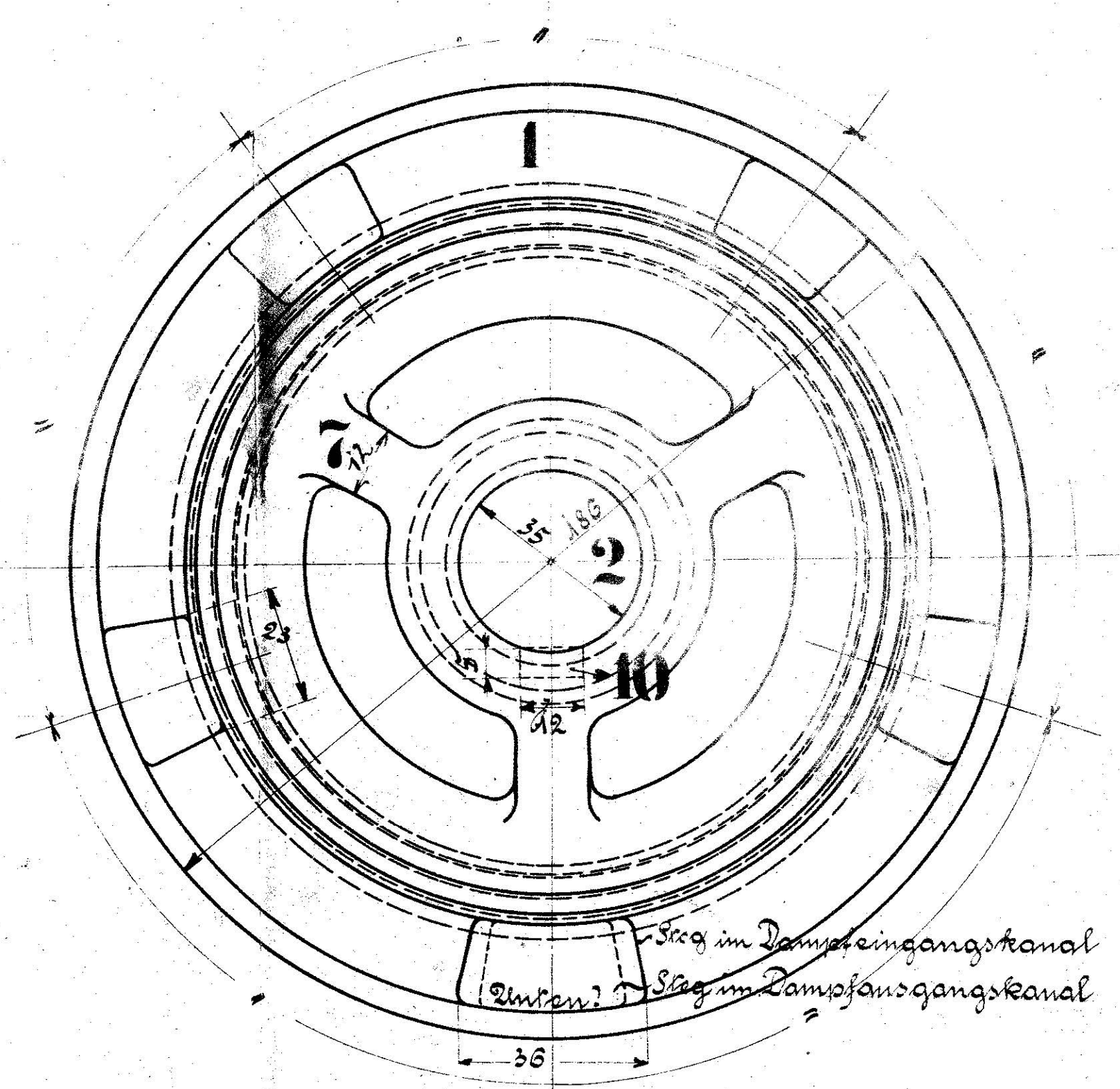


10

HENSCHEL & SOHN
LOKOMOTIVFABRIK
CASSEL

Same Länge der Schieberstange = 1340

Verte Cylinders



Schnitt C-D

Ausführung für eine Lokomotive.				Material Best. für eine Lokomotive	Fertig-Gewicht
Stückzahl	Benennung	Nummer	Material Bemerkung	Dimensionen und Modellzeichen	kg.
2	Schieber	1	E.-E.	Modell neu	
2	Schieberstangen	2	St.-E.		
2	Platten in den Längsriemen	3	" "		
2	Platten in den Querschnitten	4	" "		
2	Platten	5	" "		
2	Spitzen	6	" "		
2	Schieberkörper	7	E.-E.	Modell neu	
2	Stichel	8	Stahl		
2	Stange Ringe	9	E.-E.		
2	Edern	10	St.-E.		
2	Schrauben	11	" "		
2	Stiftstücke	12	" "		

HENSCHEL & SOHN
CASSEL

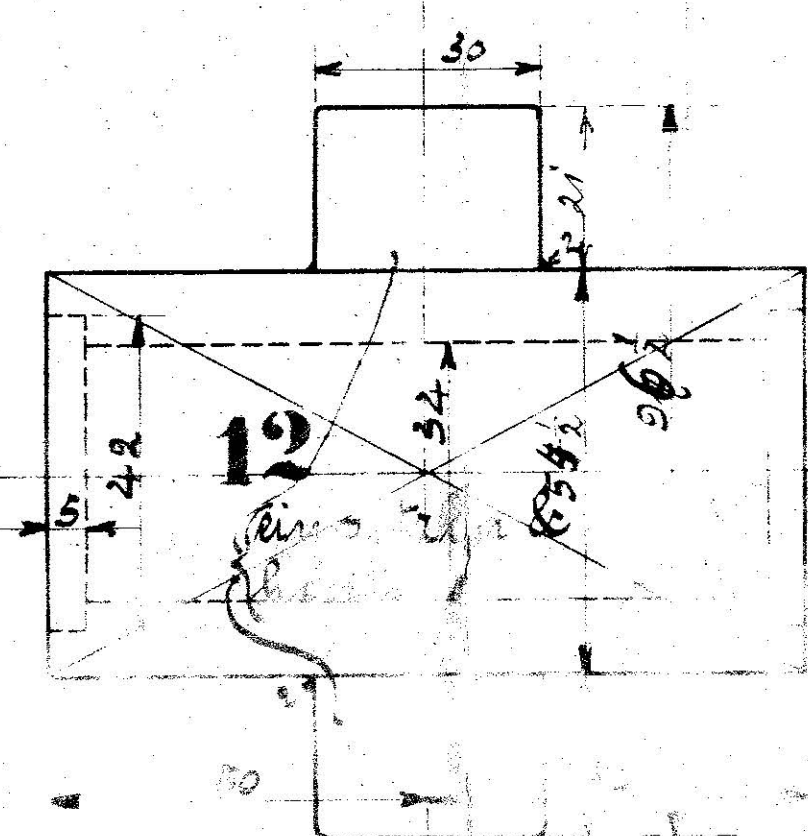
Kolbenschieber.

zu der 10 Ständer-Lokomotive
für die Helsing-Sudbahn, Helsing.

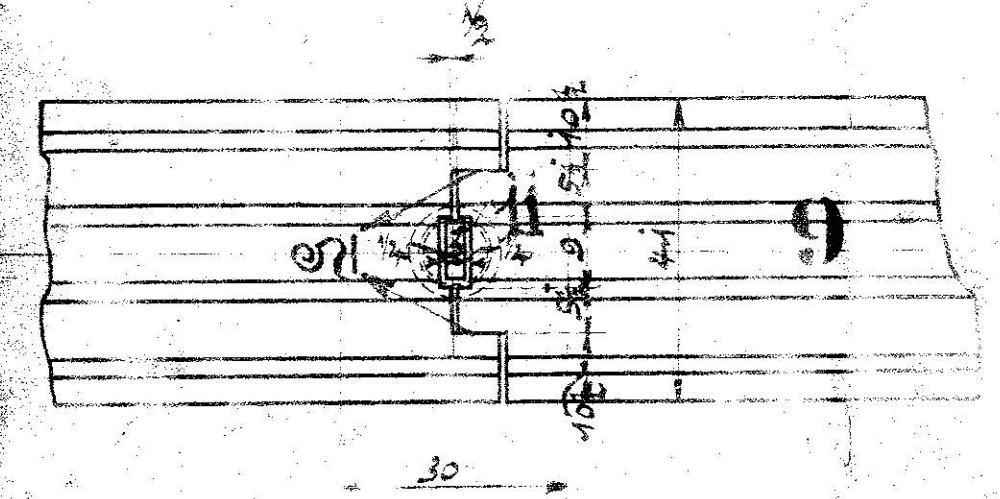
Fabrik-Nr 11363

14 2/10 1/1
Zeichn. Nr 201.

Bemerkung:
Die Flächen A, B, C, D, E sind zu schlichten.
Die Flächen müssen sauber anliegen und mit den
Längsflächen E & D genau in einer Ebene liegen.
Die Flächen C & F müssen deshalb fertig geschliffen
sein, bevor der Ring aufgeschliffen wird.
Schrauben, Schnittlinien, Feder & weitere Flügel sind
zu beachten müssen genau nach unten stehen.



Rechtung im gespannten Zustand



Rechtung im abgewickelten Zustand



Rechtung der Röhren

