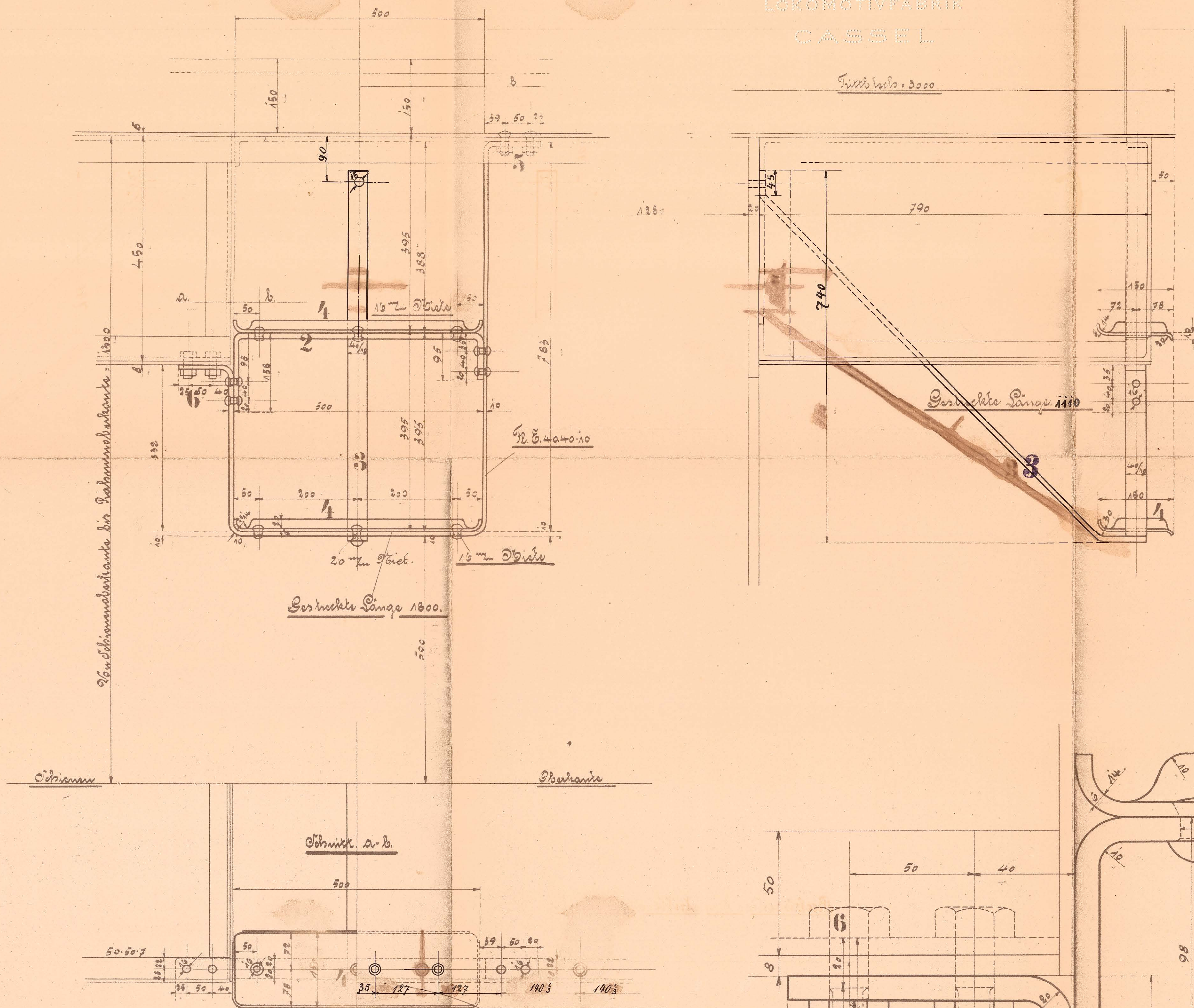


HENSCHEL & SOHN  
LOKOMOTIVFABRIK  
CASSEL



Ausführung für eine Lokomotive					Stück Berl. für eine Lokomotive	Preis Gr.
Stück zahl	Benennung	Stück Material	Werkstoff	Stück Preis	Dimensionen und Details	Gr.
2	Pfingel Fl. 40 10	1	Fl. 6			
2	Paclorion 40 10	2	"			
2	Stöben	3	"			
4	Fußstille Riffblech	4	"			
4	Schrauben 5/8" mit Mutter	5	"			
4	" 5/8" " "	6	"			
2	" 5/8" " "	7	"			

Rechtsseitige Fußstille gerichtet.

HENSCHEL & SOHN  
CASSEL

Fußstille am Führershaus.  
zu den 10 Tender Lokomotiven  
für die Böhmisches Eisenbahn, Böding.