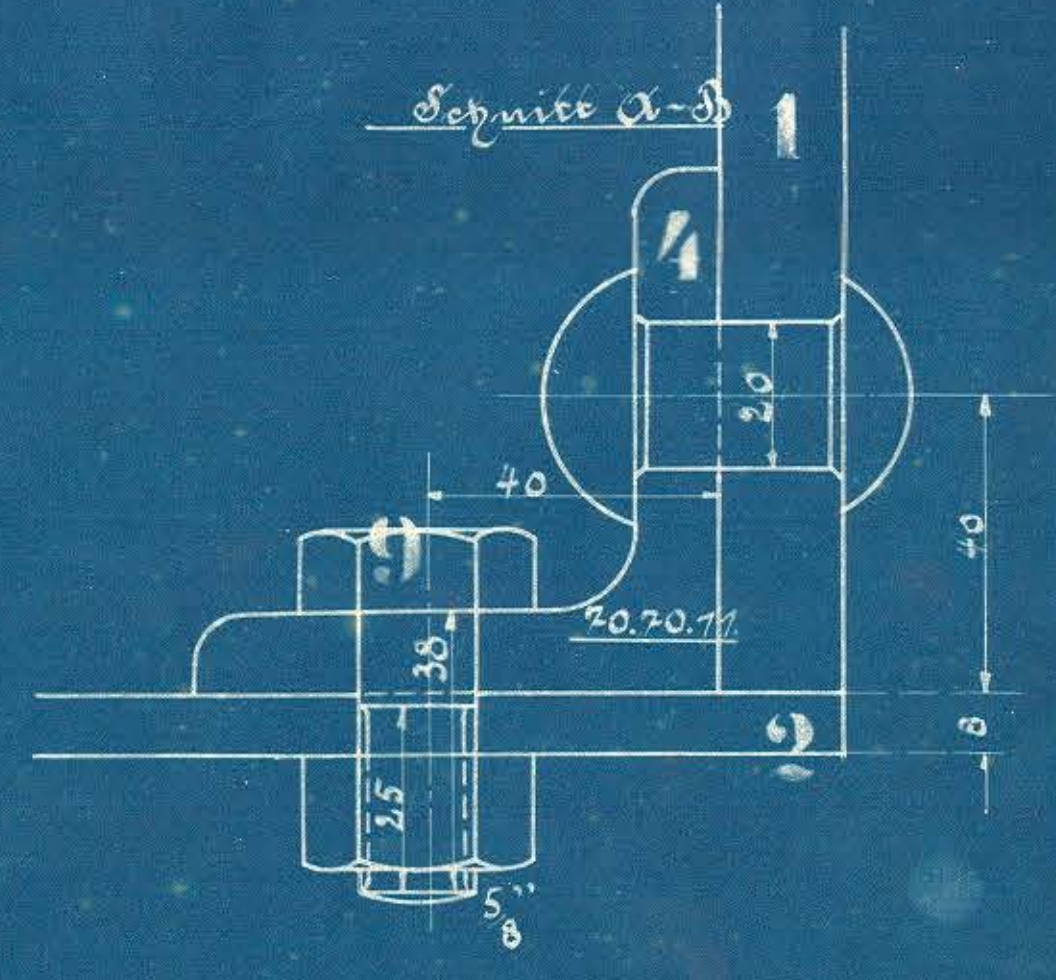
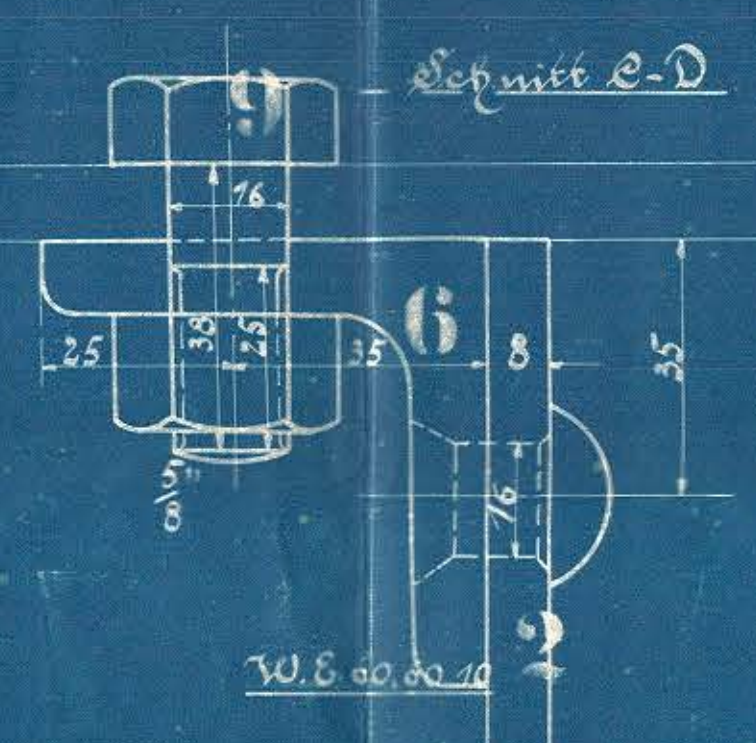
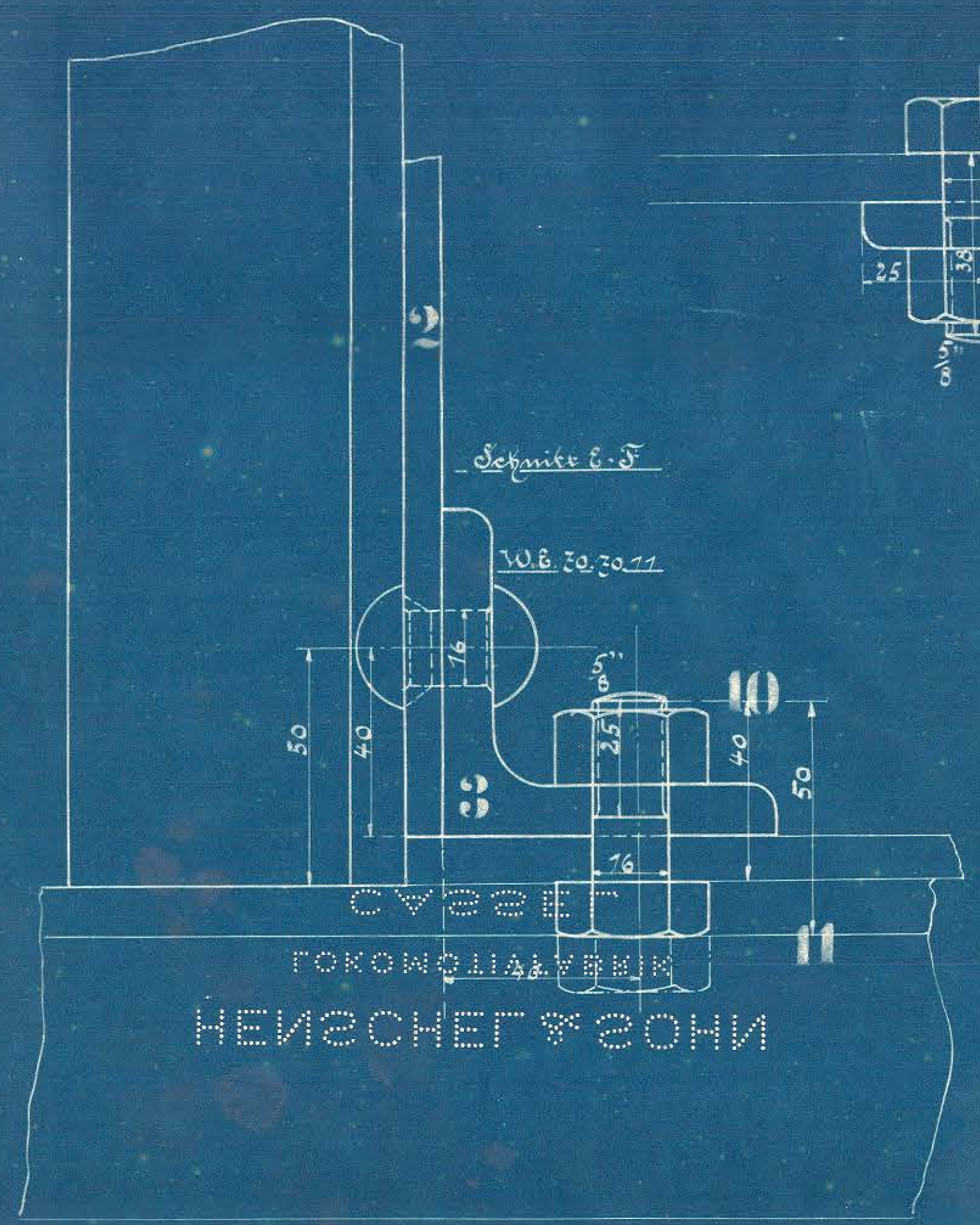
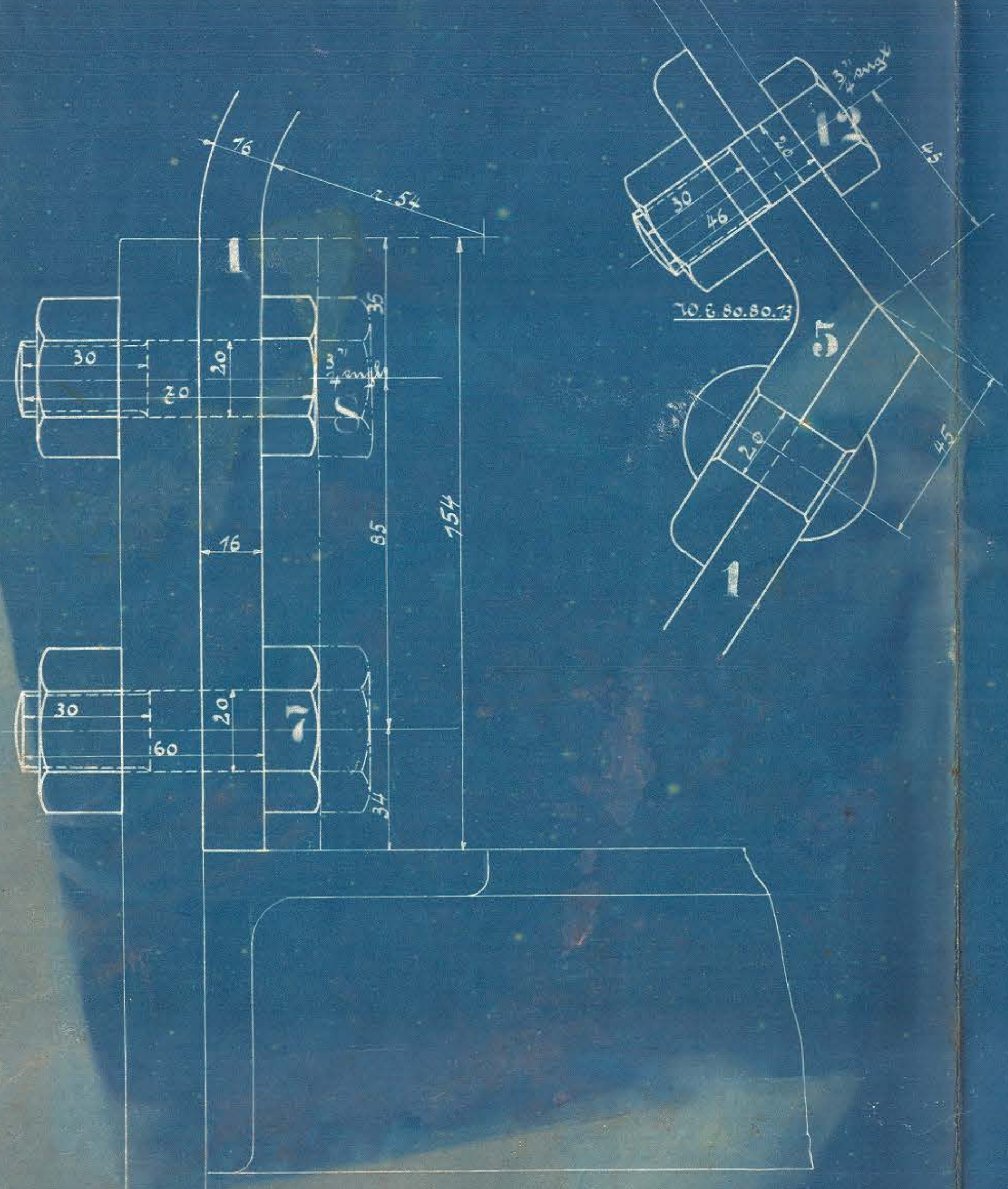


| Ausführung für eine Lokomotive |                      |        |          |           | Materialbestellung für eine Lokomotive |  | Fertig-Gewicht |
|--------------------------------|----------------------|--------|----------|-----------|--|--|----------------|
| Stückzahl                      | Benennung            | Nummer | Material | Werkstatt | Dimensionen und Modellzeichen          |  | kg.            |
| 2                              | Rauchkammerträger    | 1      | St. E.   |           |  |  |                |
| 1                              | Stirnblech           | 2      | "        |           |  |  |                |
| 1                              | W.E. 30.30.11        | 3      | "        |           |  |  |                |
| 2                              | W.E. 30.30.11        | 4      | "        |           |  |  |                |
| 2                              | W.E. 80.80.13        | 5      | "        |           |  |  |                |
| 2                              | W.E. 60.60.10        | 6      | "        |           |  |  |                |
| 20                             | Schrauben in Müttern | 7      | "        |           |  |  |                |
| 4                              | "                    | 8      | "        |           |  |  |                |
| 18                             | "                    | 9      | "        |           |  |  |                |
| 9                              | "                    | 10     | "        |           |  |  |                |
| 2                              | "                    | 11     | "        |           |  |  |                |
| 12                             | "                    | 12     | "        |           |  |  |                |

Schrauben und Müttern nach besonderer Tabelle.



Rauchkammerträger  
zu den 12-Tripel-Tender-Lokomotiven  
für Halding-Südbahn.