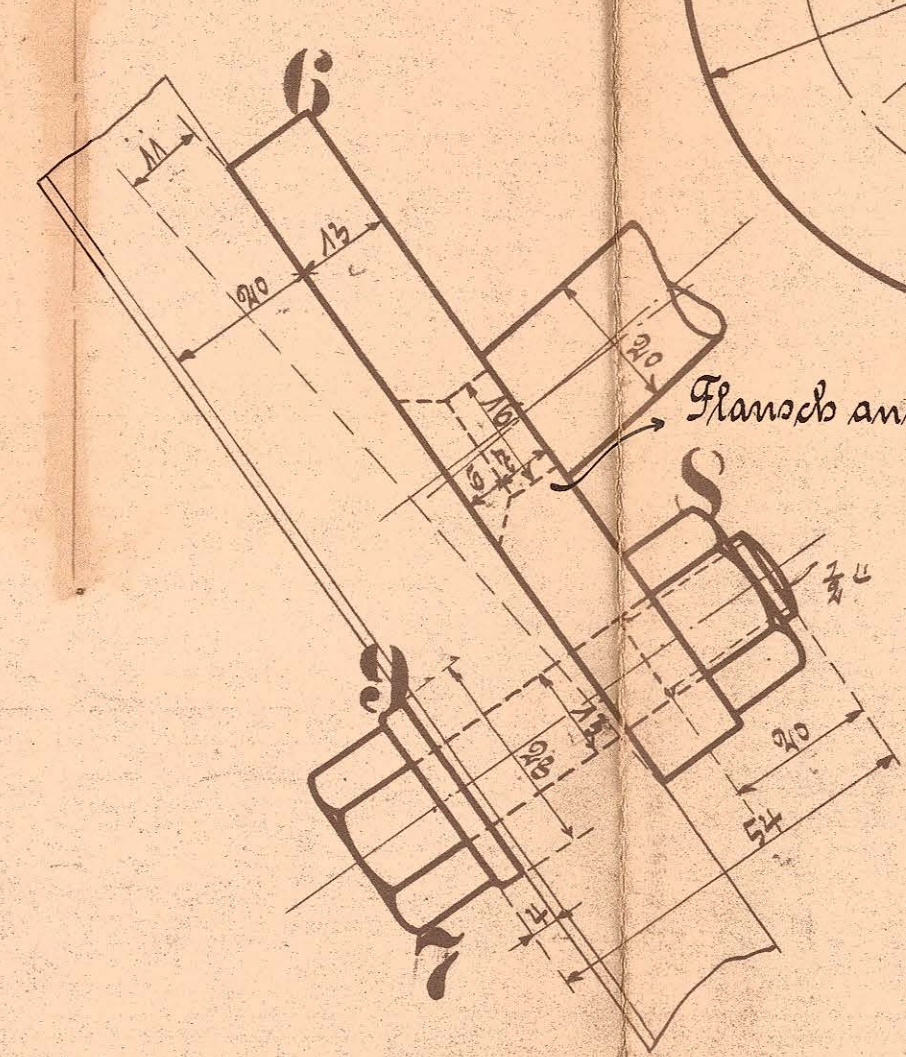
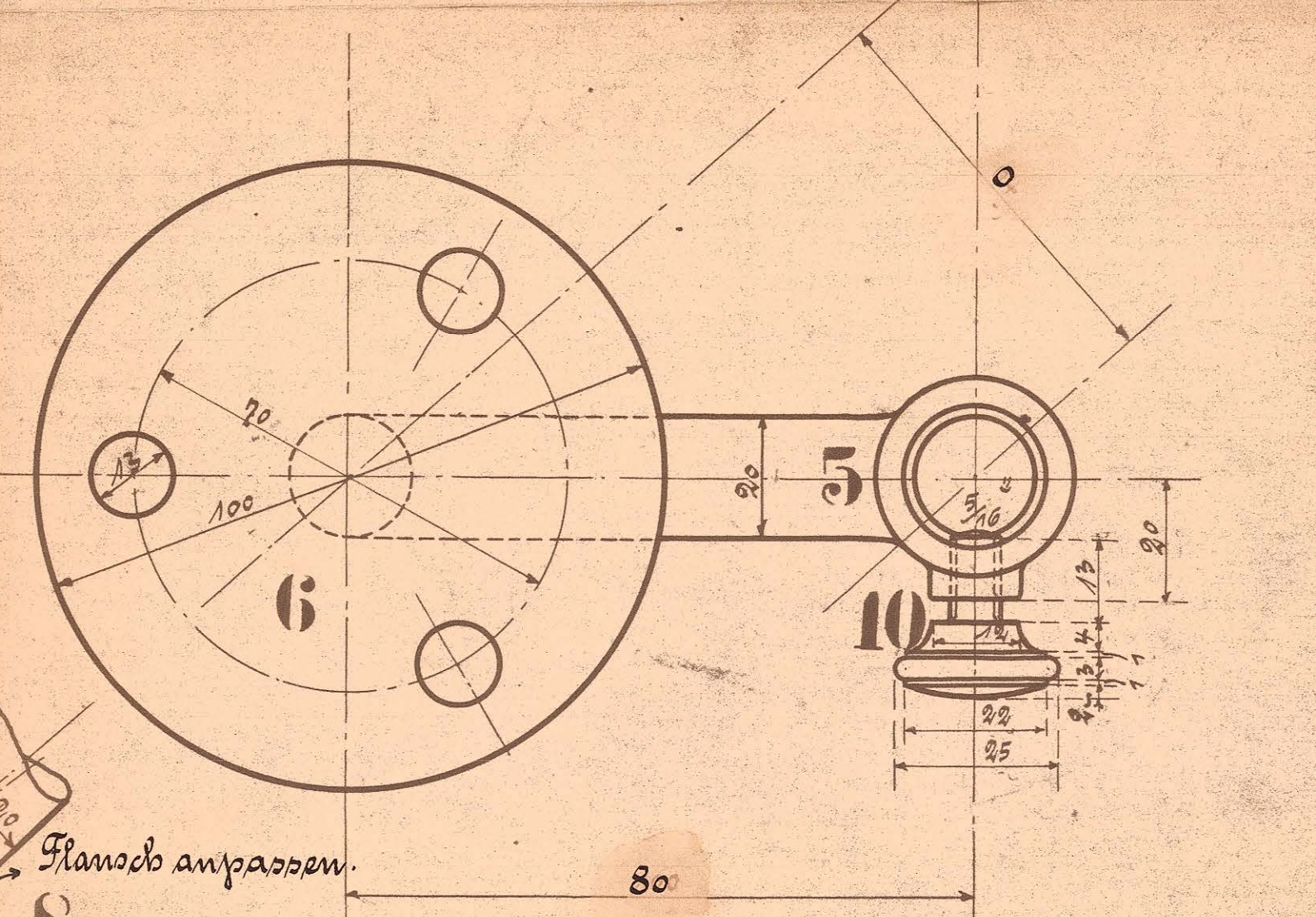
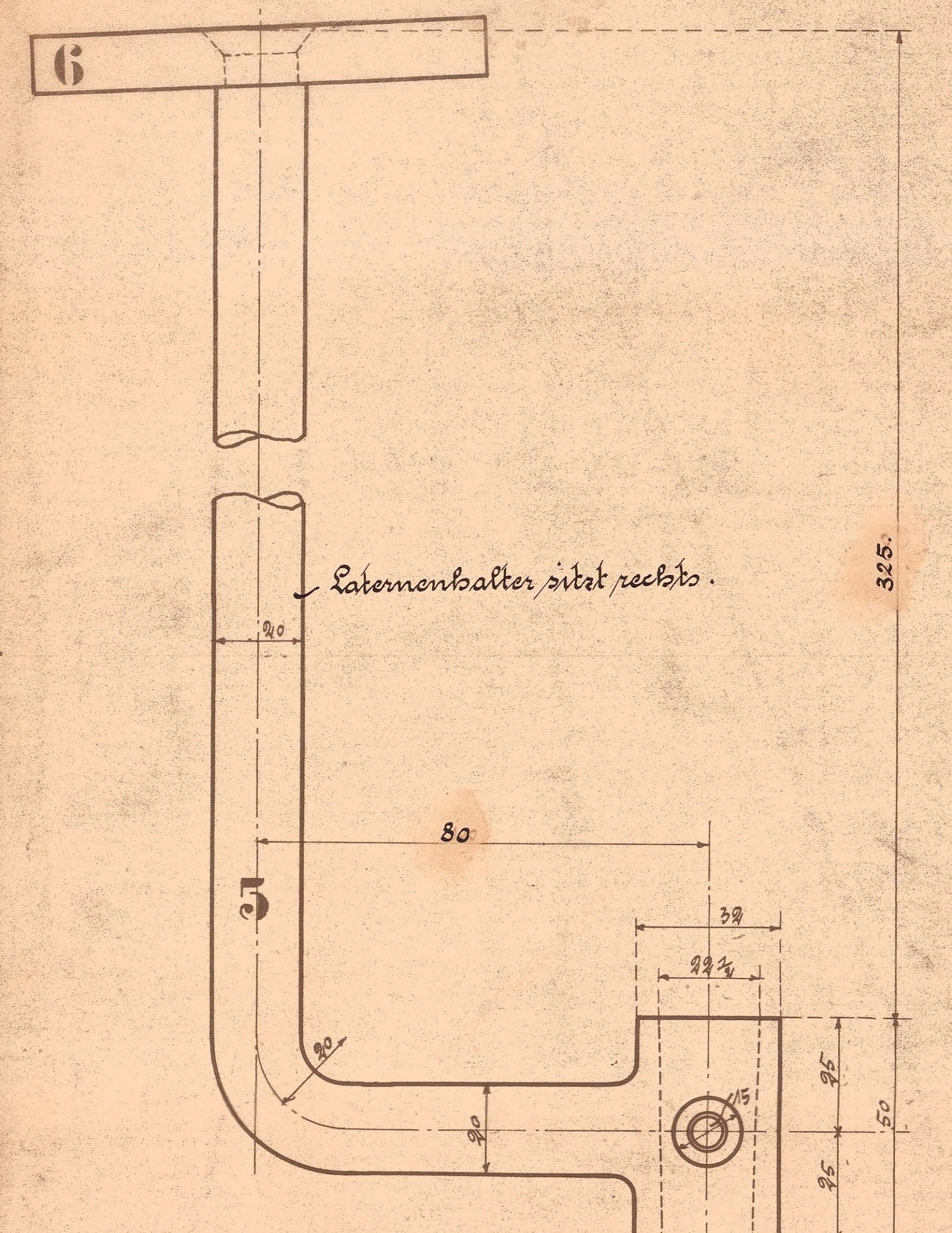
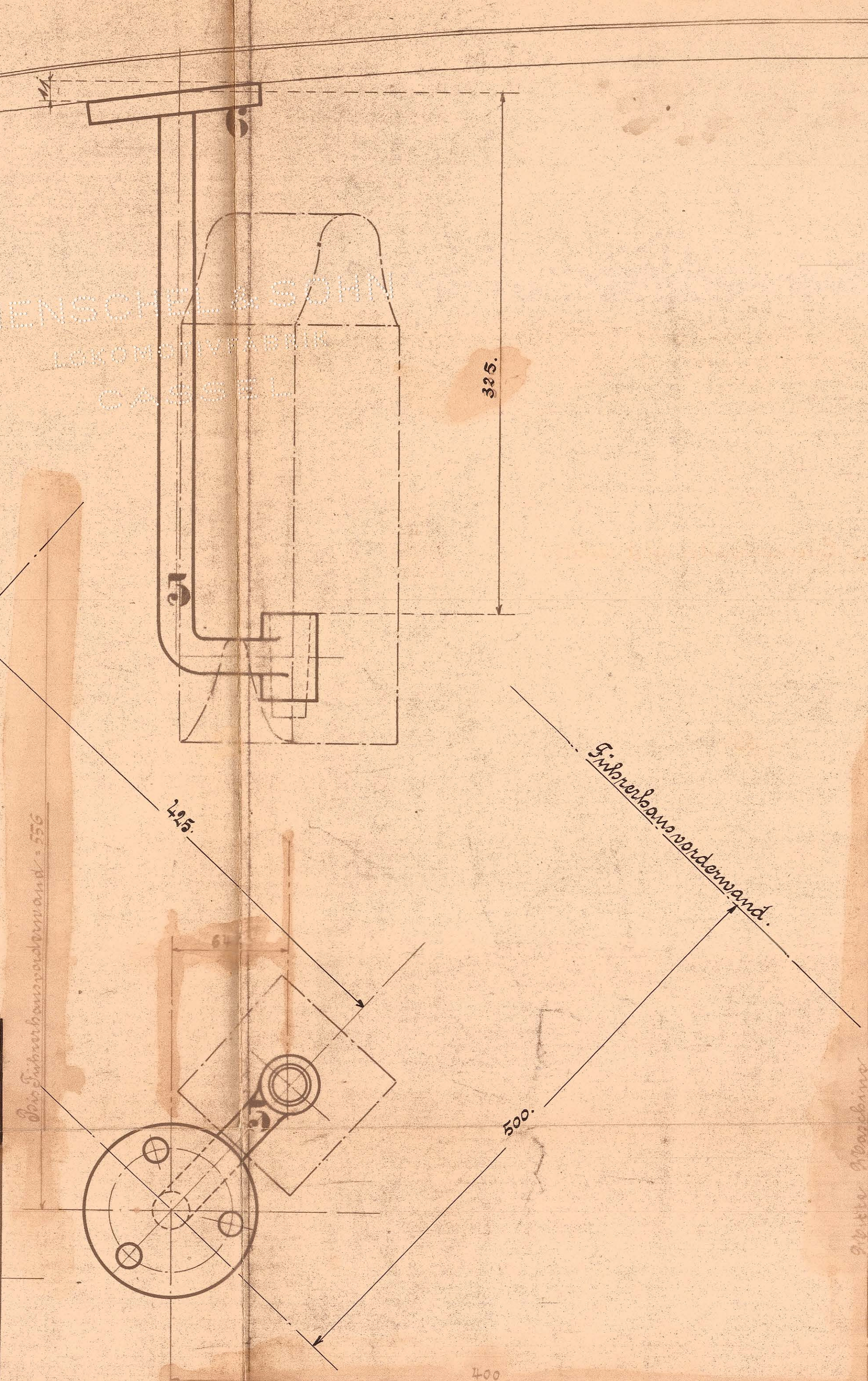
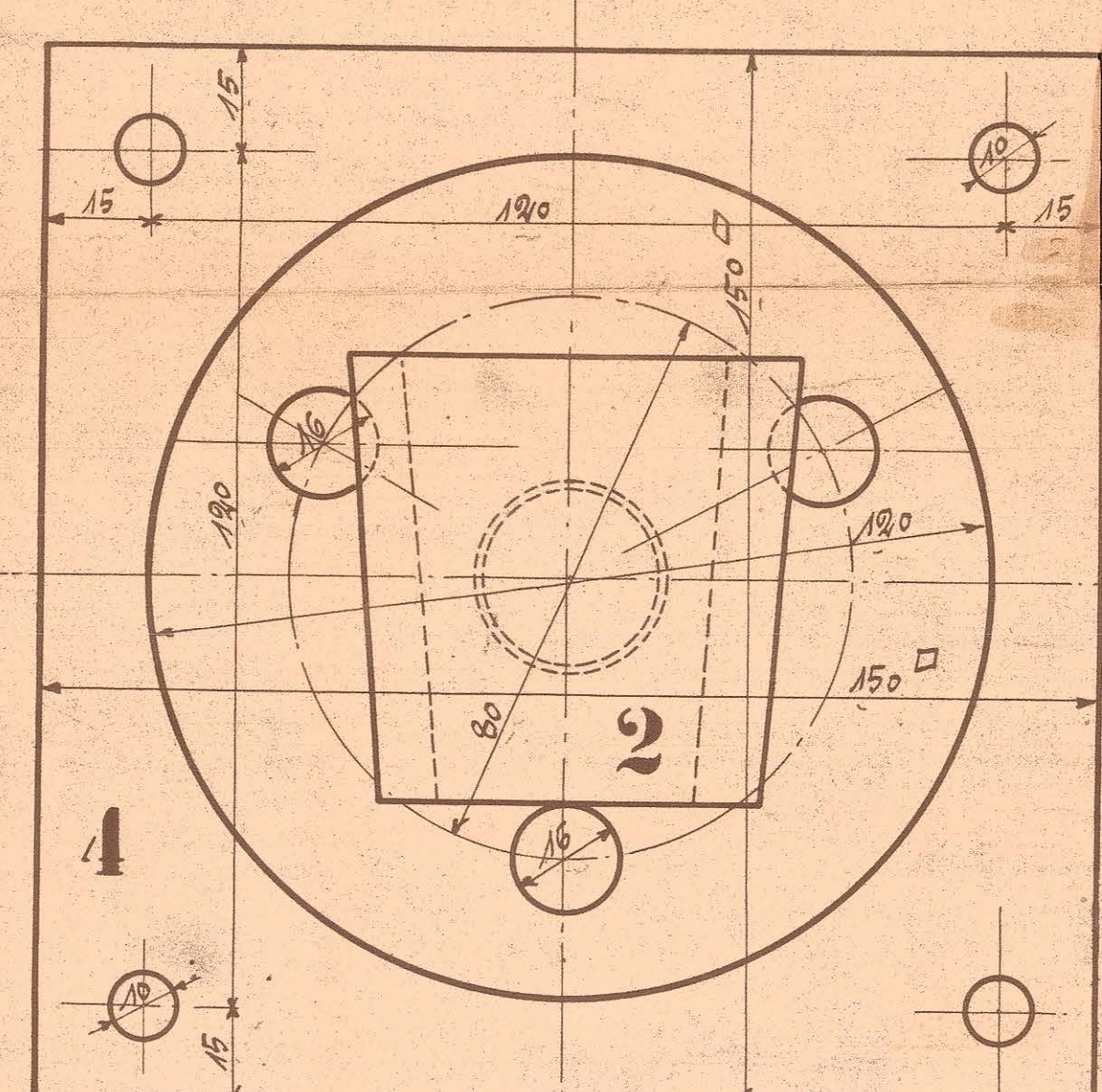
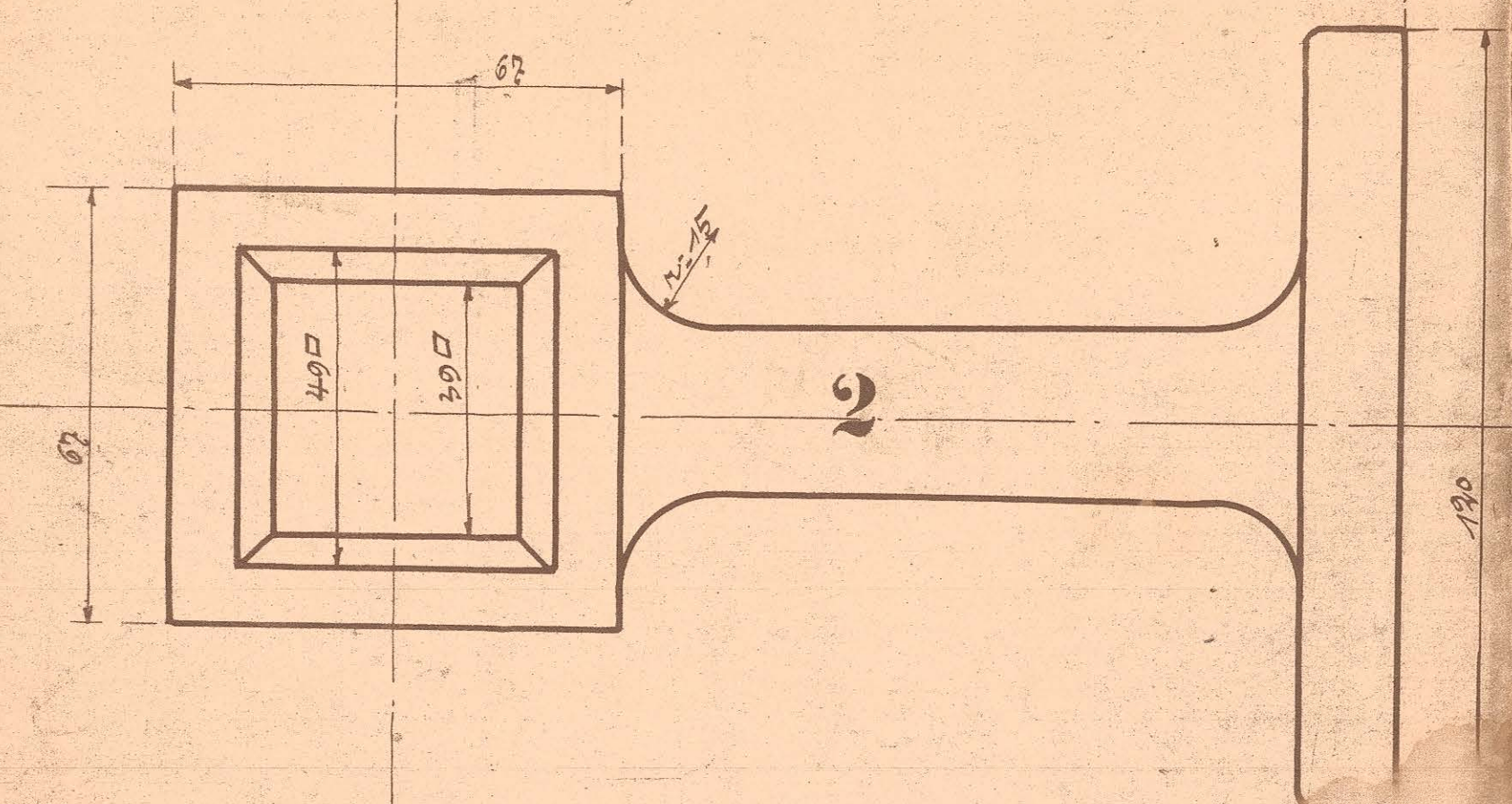
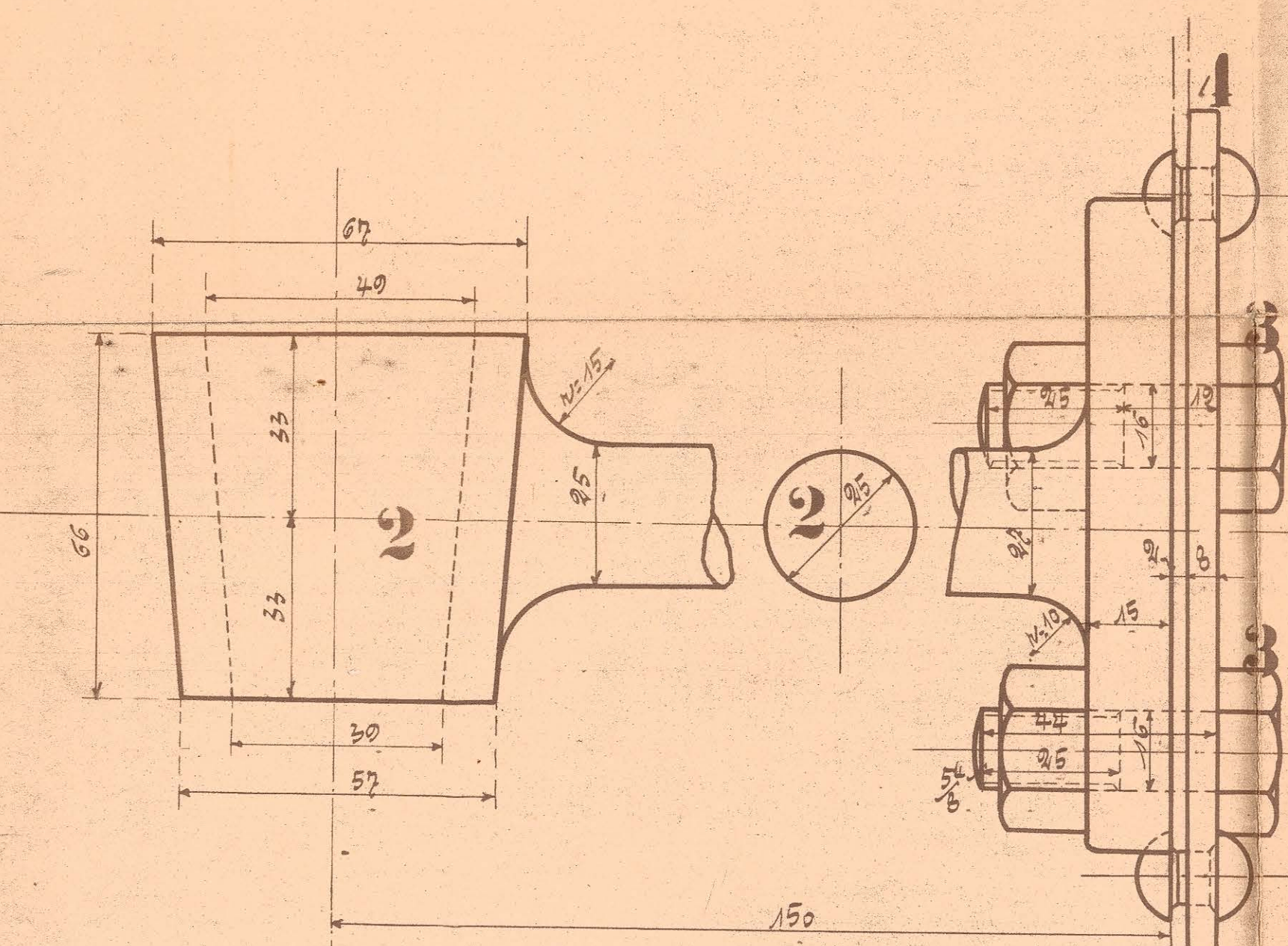
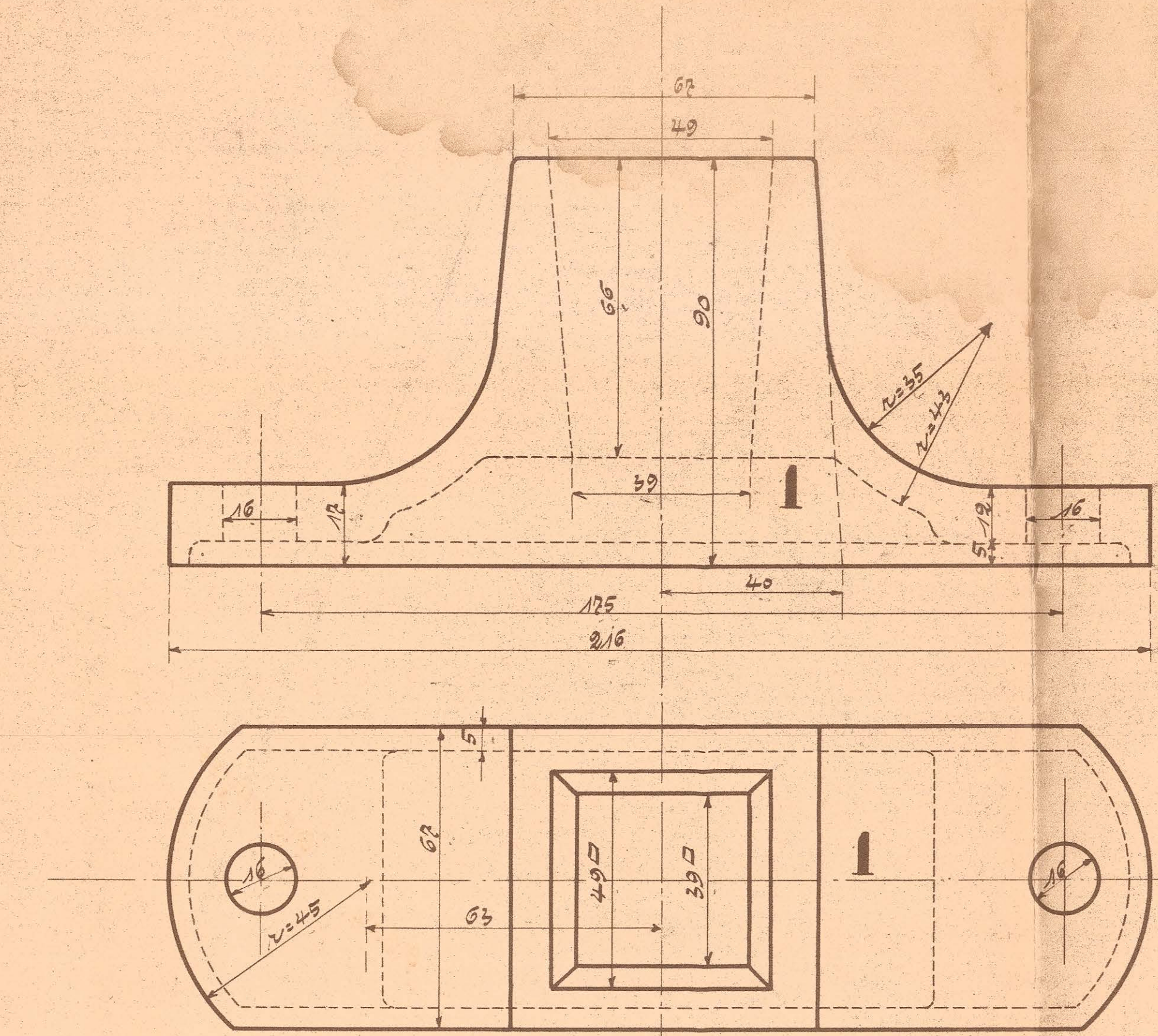


HENSCHEL & SOHN
 LEHMANNSTRASSE
 CASSEL



Laternenhalter mit rechts.

Stückzahl	Benennung	Nummer	Ausführung für eine Lokomotive.		Material-Bestellung für eine Lokomotive		fertig-Gewicht kg:
			Material	Bemerkung	Zöcher Th.	Dimensionen und Modellzeichen	
3	Laternenhalter	1	St. E.				
0	Laternenhalter	1	St. E.				
0	Bolzen mit 5/8" in Bresten	1	St. E.				
0	Verstärkungsplatte	1	"				
1	Laternenhalter	1	"				
1	Flansch	1	"				
3	Schrauben 3/4"	3	"				
3	Mutter 3/4"	3	"				
3	Unterlegscheiben	3	"				
1	Stellschraube	1	"				

HENSCHEL & SOHN
 CASSEL

Laternenhalter
 an der 10-Enden-Lokomotive

für die Kolding-Eisenbahnen, Kolding.