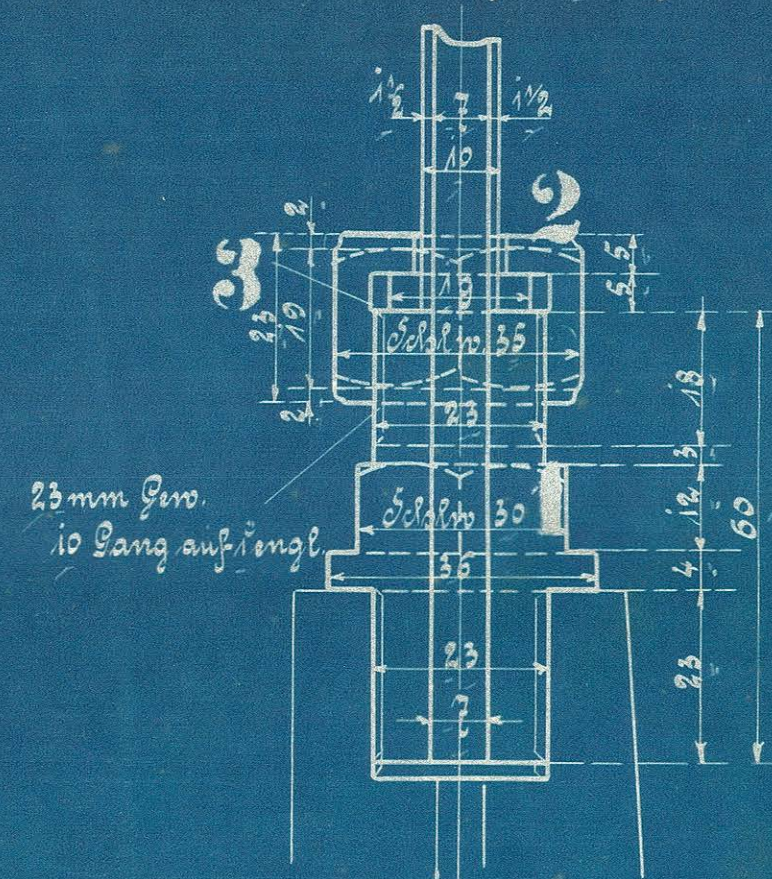
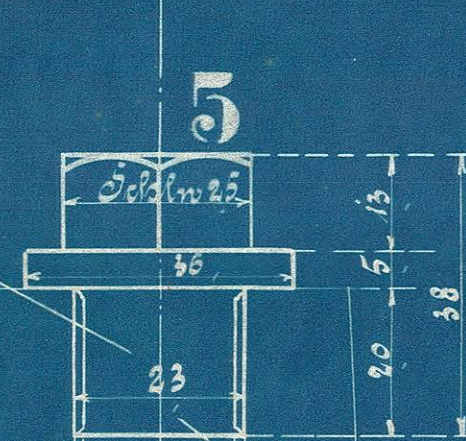
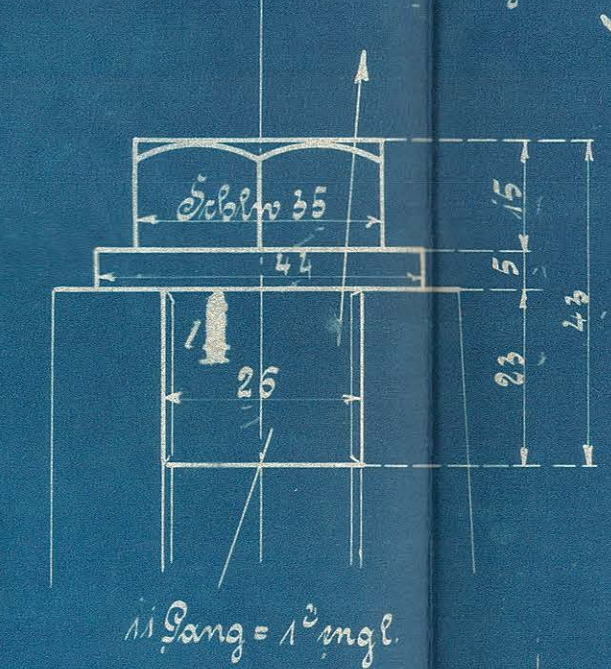


Stoßmutter auf Stoßbohrer

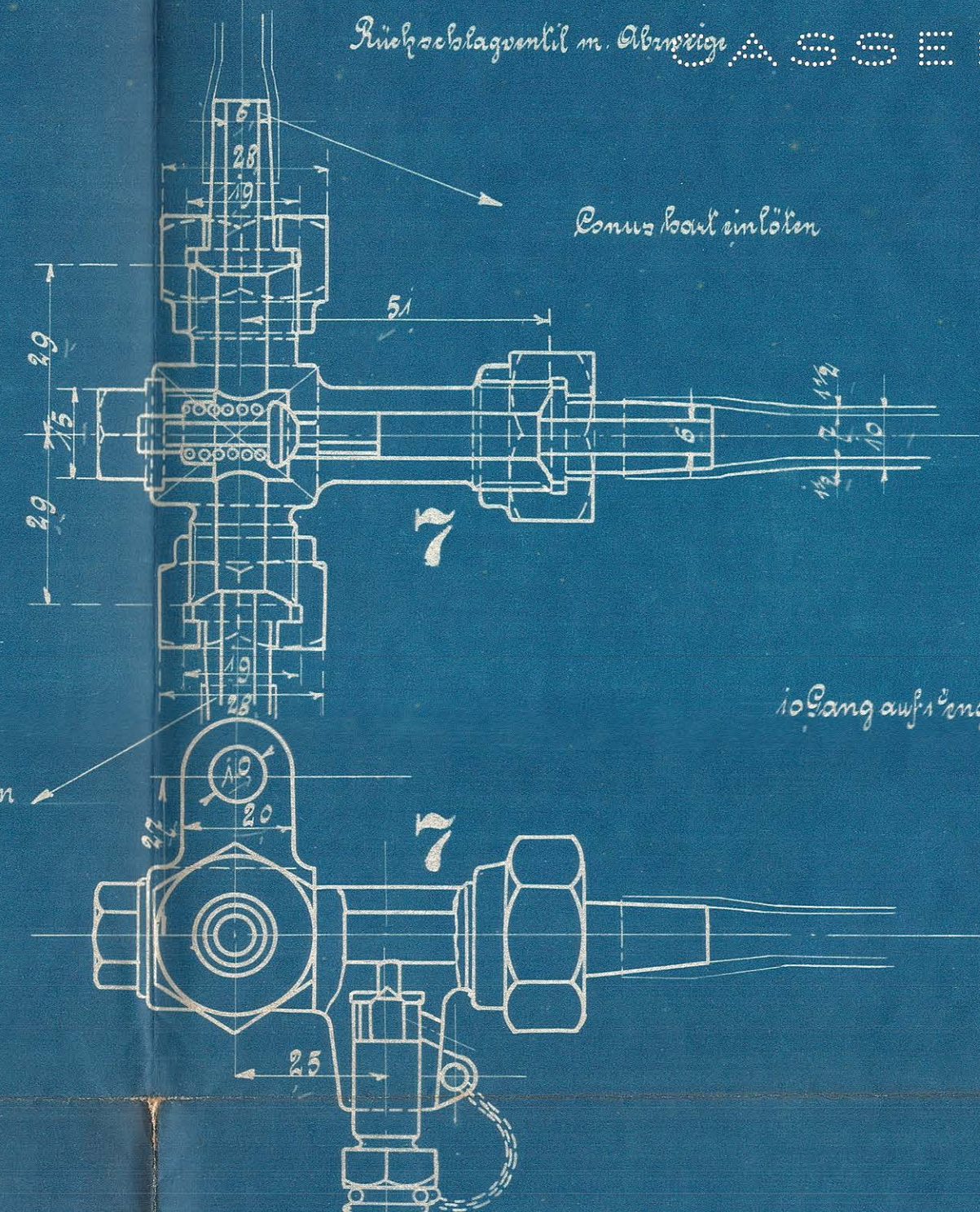


Verbindungsrauben am Zylinder

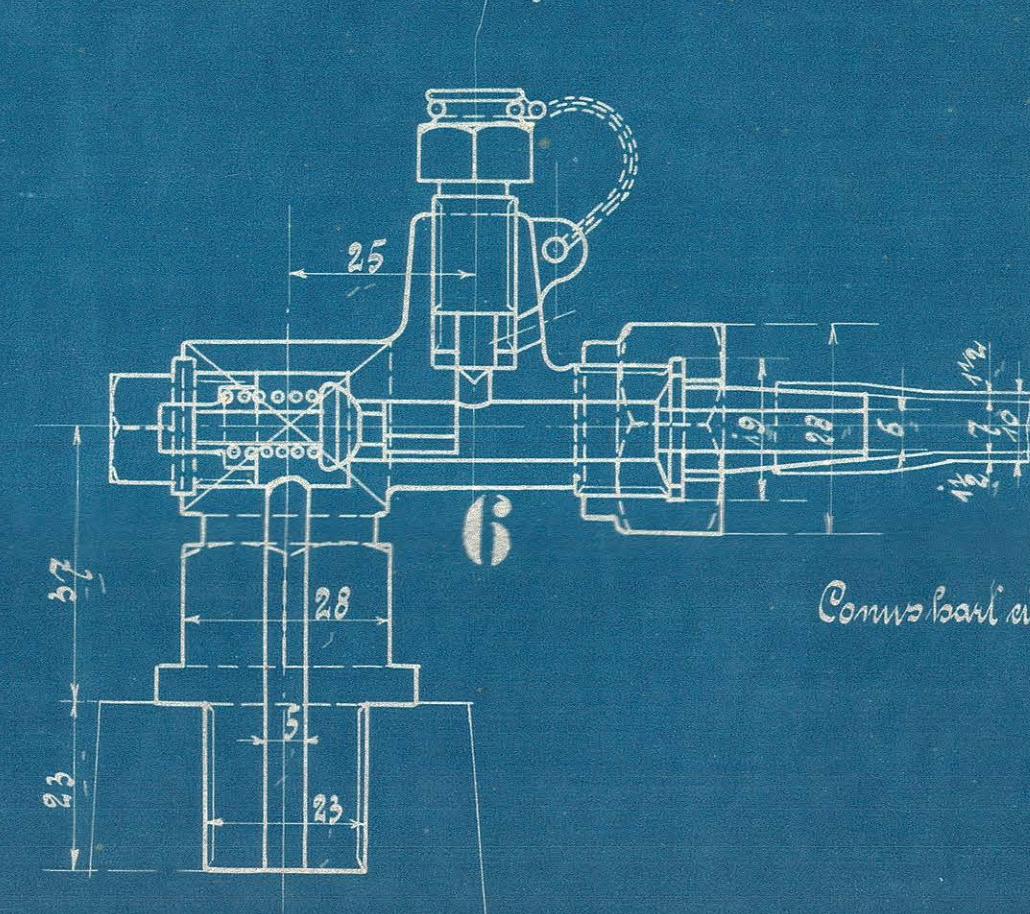


HENSCHEL & SOHN
LOKOMOTIVFABRIK

Rückschlagventil m. Abzweig

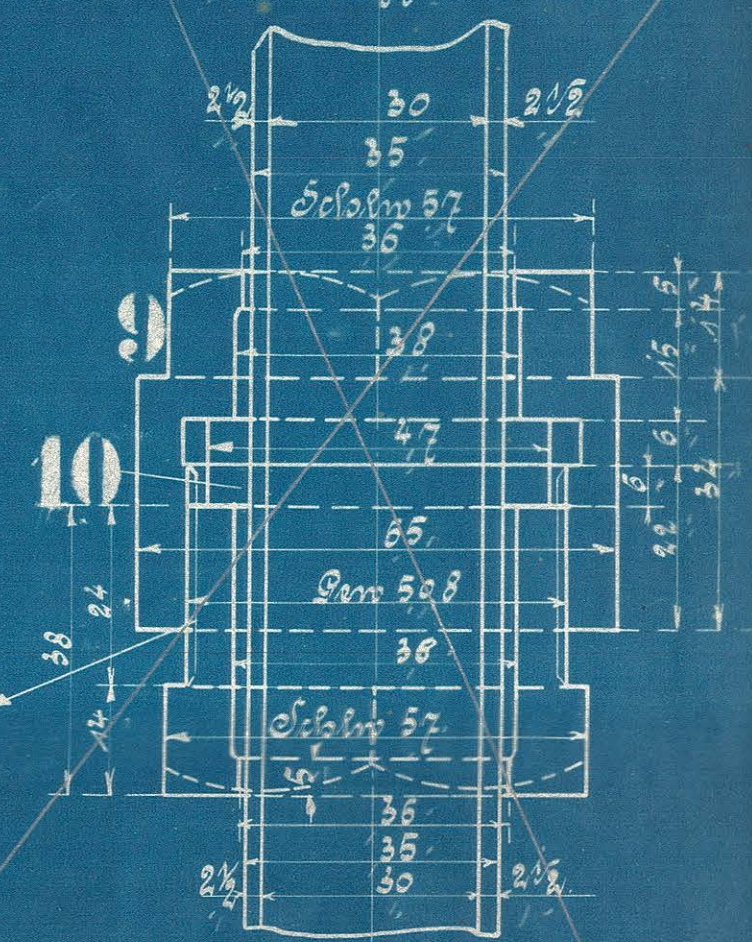


Rückschlagventil am Zylinder



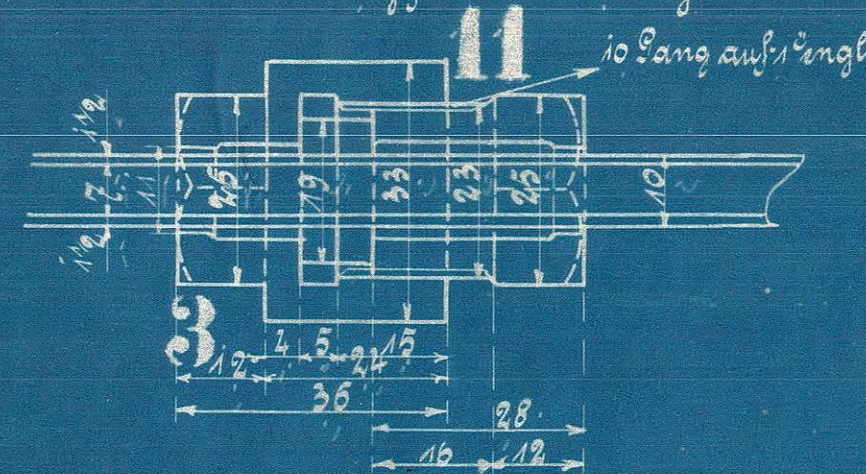
Comoback einlöten

Verbindung für Stoßbohrer

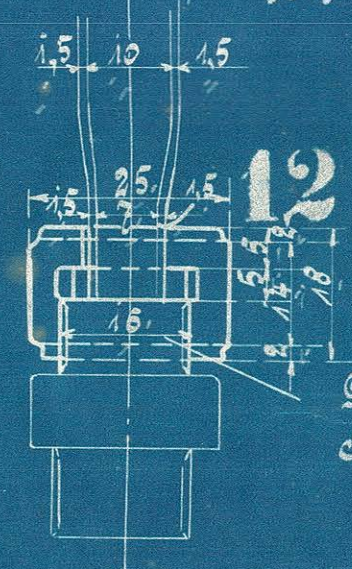


10 mm lang auf 1" engl.

Verbindung für Stoßbohrer

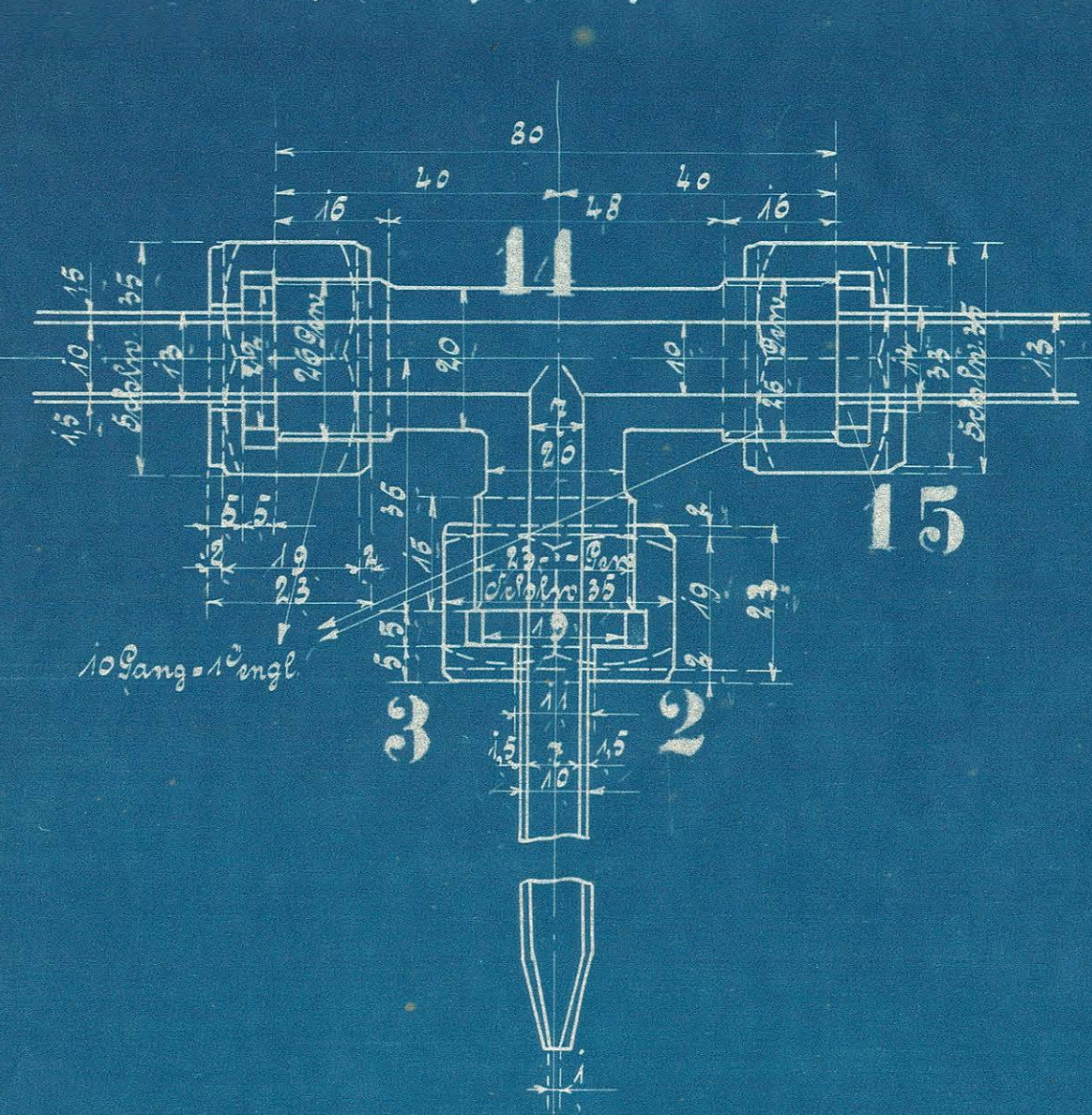


Stutzen am Lagerfaß

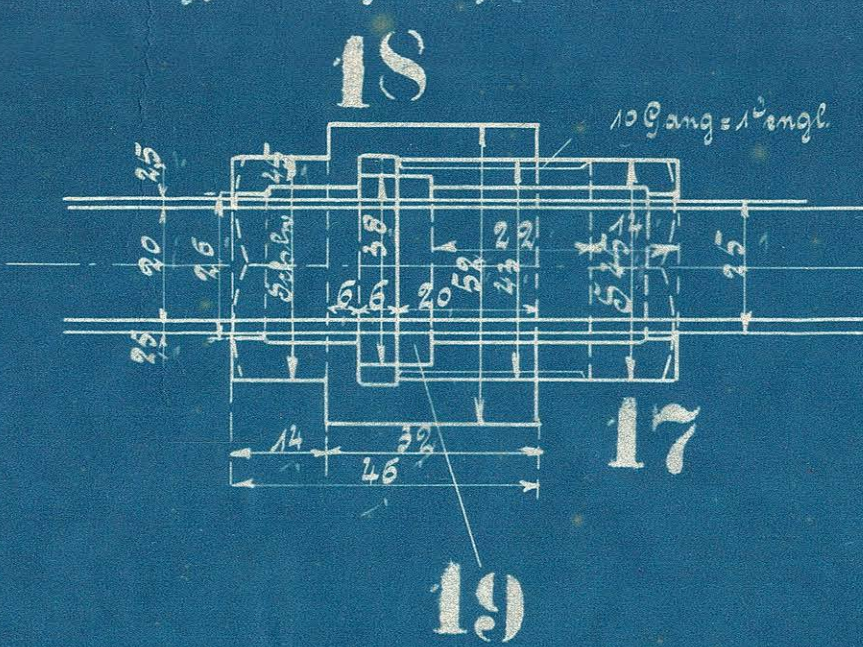


Per nach eingesandtem
Stutzen schneiden

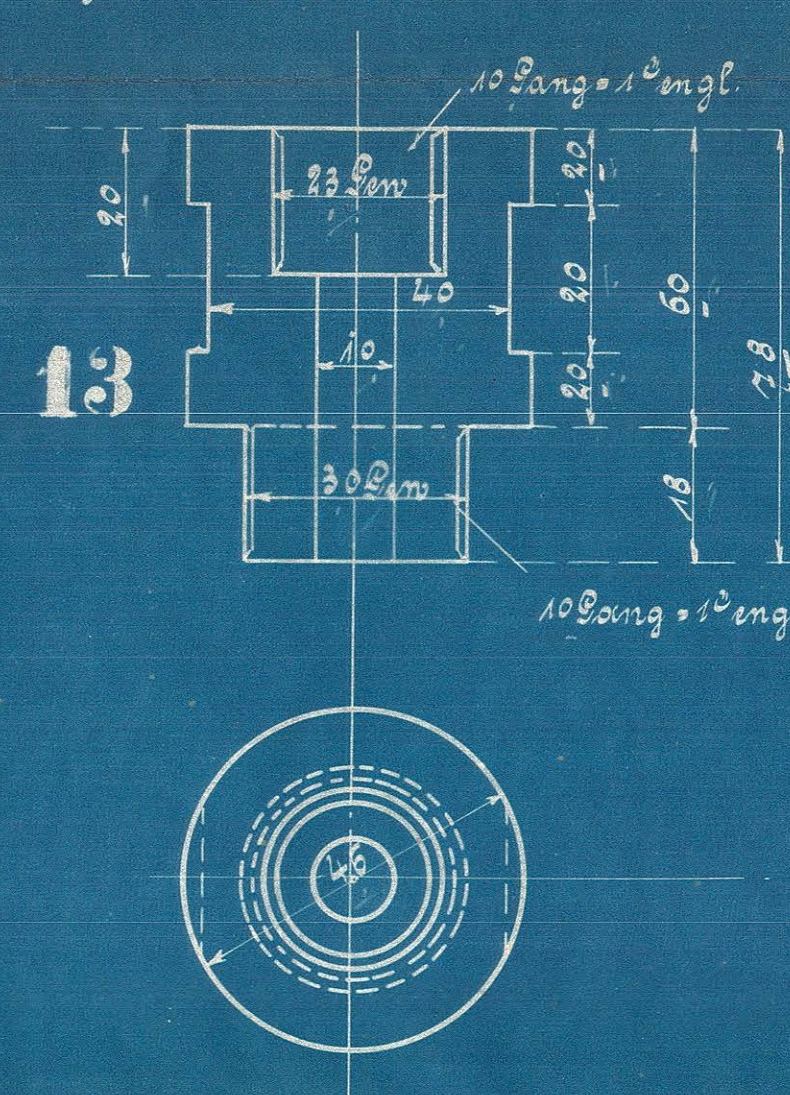
T-Stutzen für Dampfstrahlventil



Verbindung für Dampfleitung zu Turbine



Verbindung f. Kesselmanometerventil



Ausführung für eine Lokomotive					Material-Bestimmung für eine Lokomotive		Fertig-Gewicht
Stückzahl	Benennung	Nummer	Material	Werkstatt	Zeichen - Tus	Dimensionen und Modellzeichen	kg
4	Stoßmutter	1	St.				
5	Stoßbohrer	2	St.				
17	Stoßbohrer	3	St.				
2	Verbindungsrauben	4	St.				
1	"	5	St.				
2	Rückschlagventile	6	St.				
2	" " mit Abzweig	7	St.				
2	Stutzen	8	St.				
2	Abzweigmuffen dazu	9	St.				
3	Dichtungsringe	10	St.				
11	Verbindungen	11	St.				
1	Abzweigmuffen	12	St.				
1	Verbindung f. Kesselmanometerventil	13	St.				
1	T-Stutzen	14	St.				
2	Stoßbohrer	15	St.				
2	Stoßbohrer	16	St.				
1	Stutzen	17	St.				
1	Abzweigmuffen	18	St.				
2	Stoßbohrer	19	St.				

HENSCHEL & SOHN
CASSEL

Div. Stutzen & Verbindungen

zu den 10. Sonder-Lokomotiven

für die Holding Eisenbahnen, Holding.

Fabrik-Objekt 10555/96

Abbildung 58