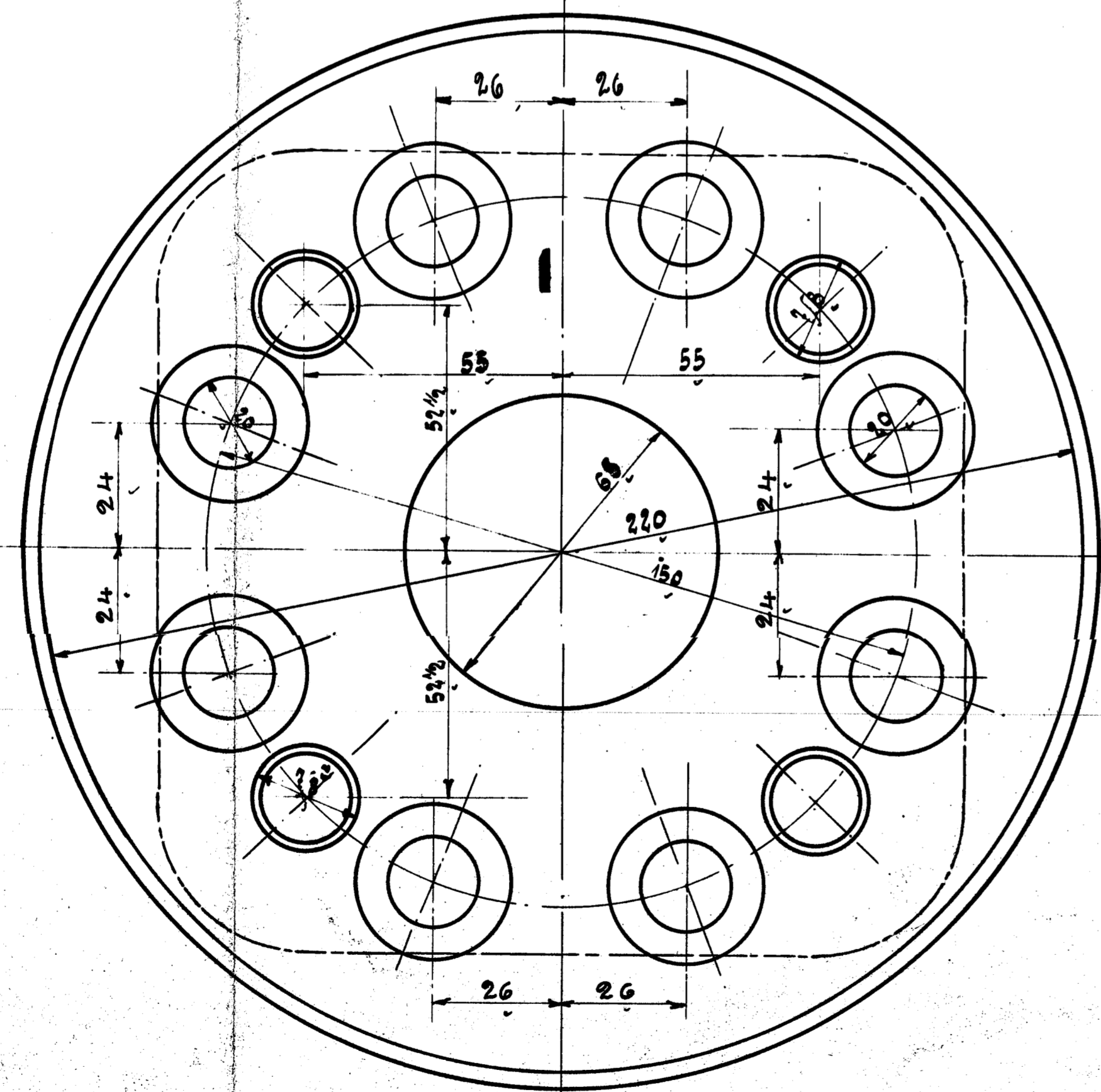
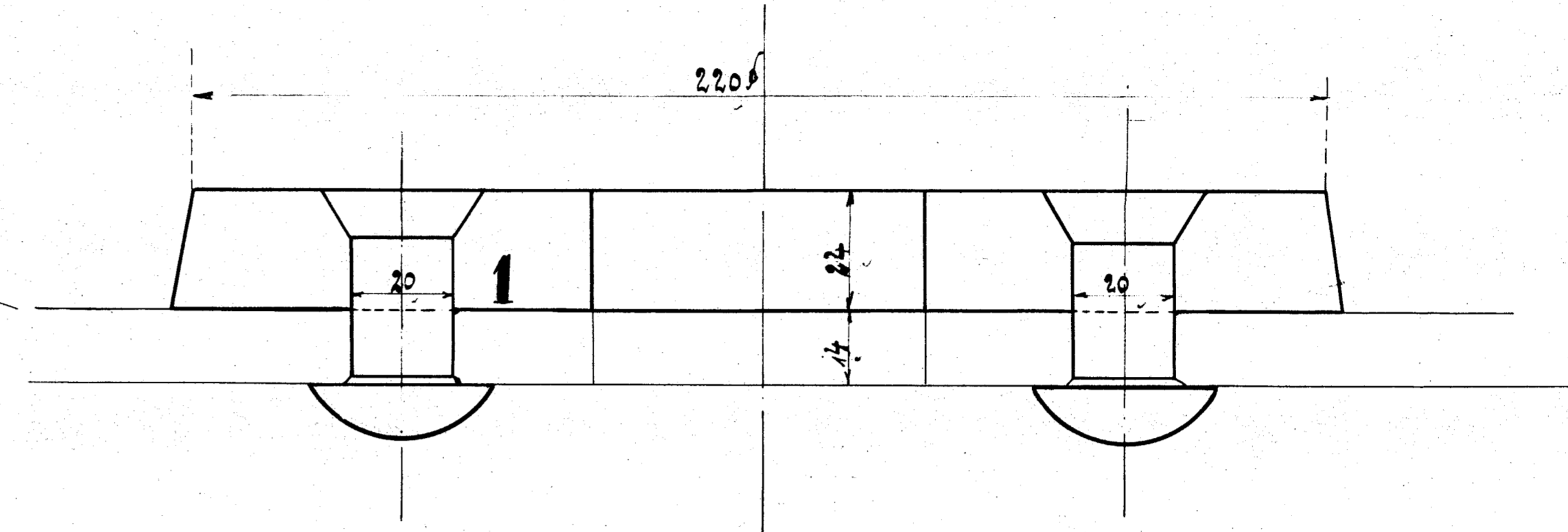


Stanzteile zusammen anfertigen!



Schrauben n. dän. Tabelle.

Ausführung für eine Lokomotive.					Material Best. für eine Lokomotive.		Fertig
Stückzahl	Benennung	Nr.	Material	Bemerkung	Zeichen	Dimensionen und Modellzeichen	Gewicht kg:
1	Stanzteil	1	St. B.				
12	Schrauben 1/8"	2	" "				
24	Mutter	3	" "				

HENSCHEL & SOHN  
CASSEL

Minerals zum Eisenarbeiten.

zu den 100- und 200- Lokomotiven

für die Stöckung Südbahnen, Stöckung.

Fabr. Nr. 10623/94

Zeichnung Nr. 34