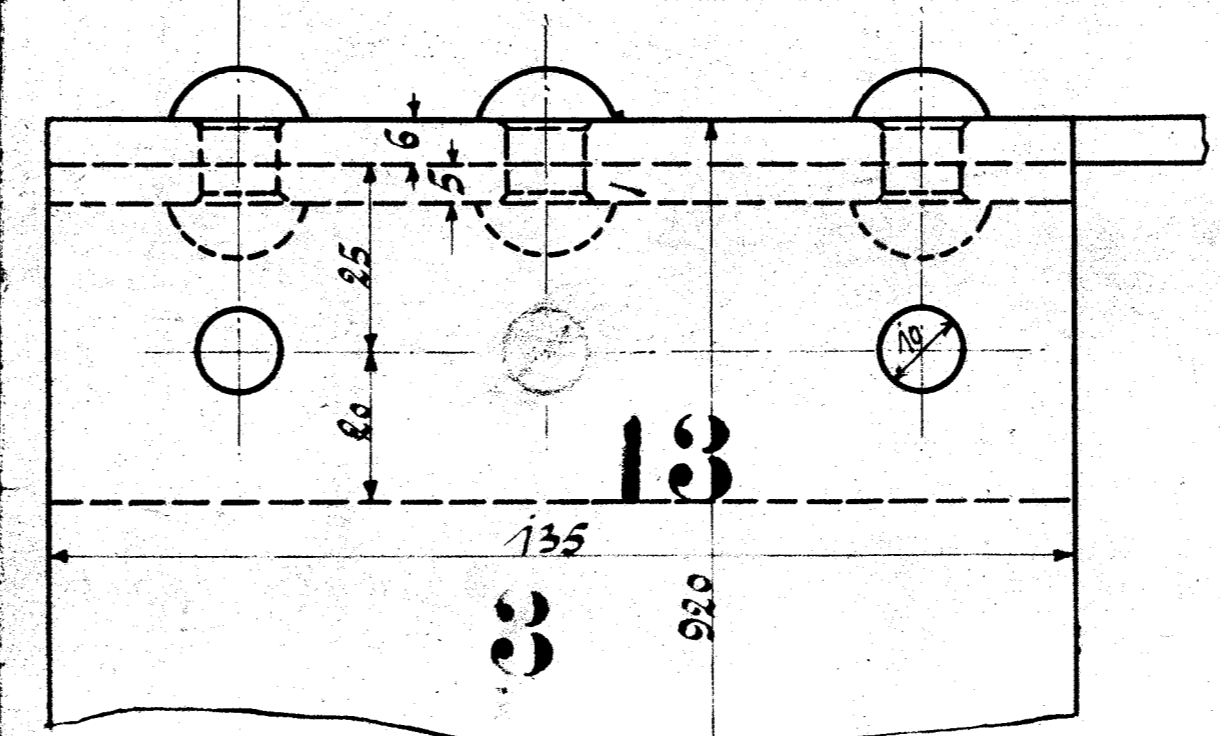
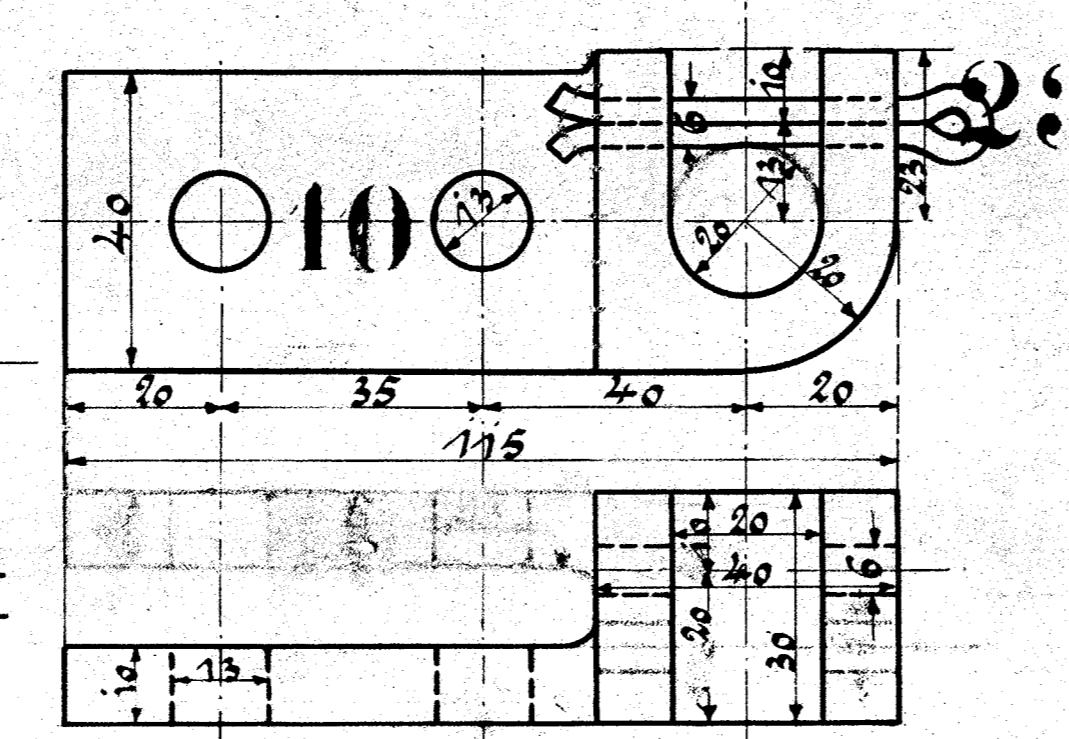
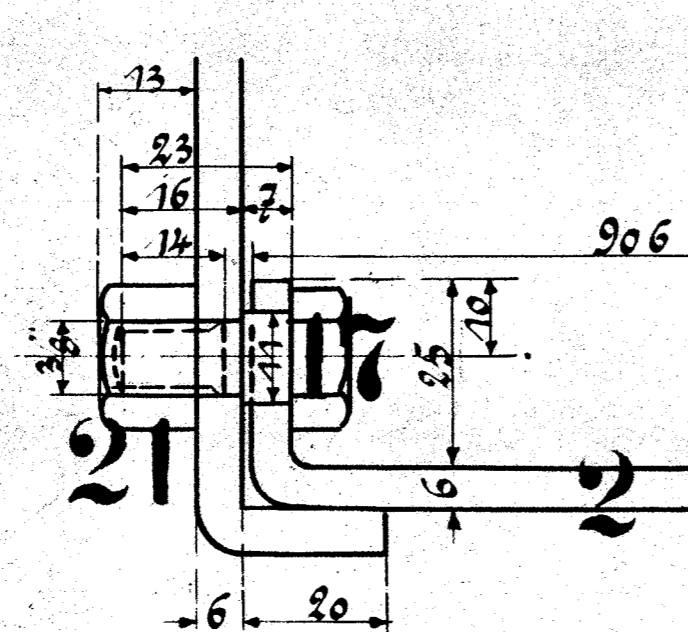
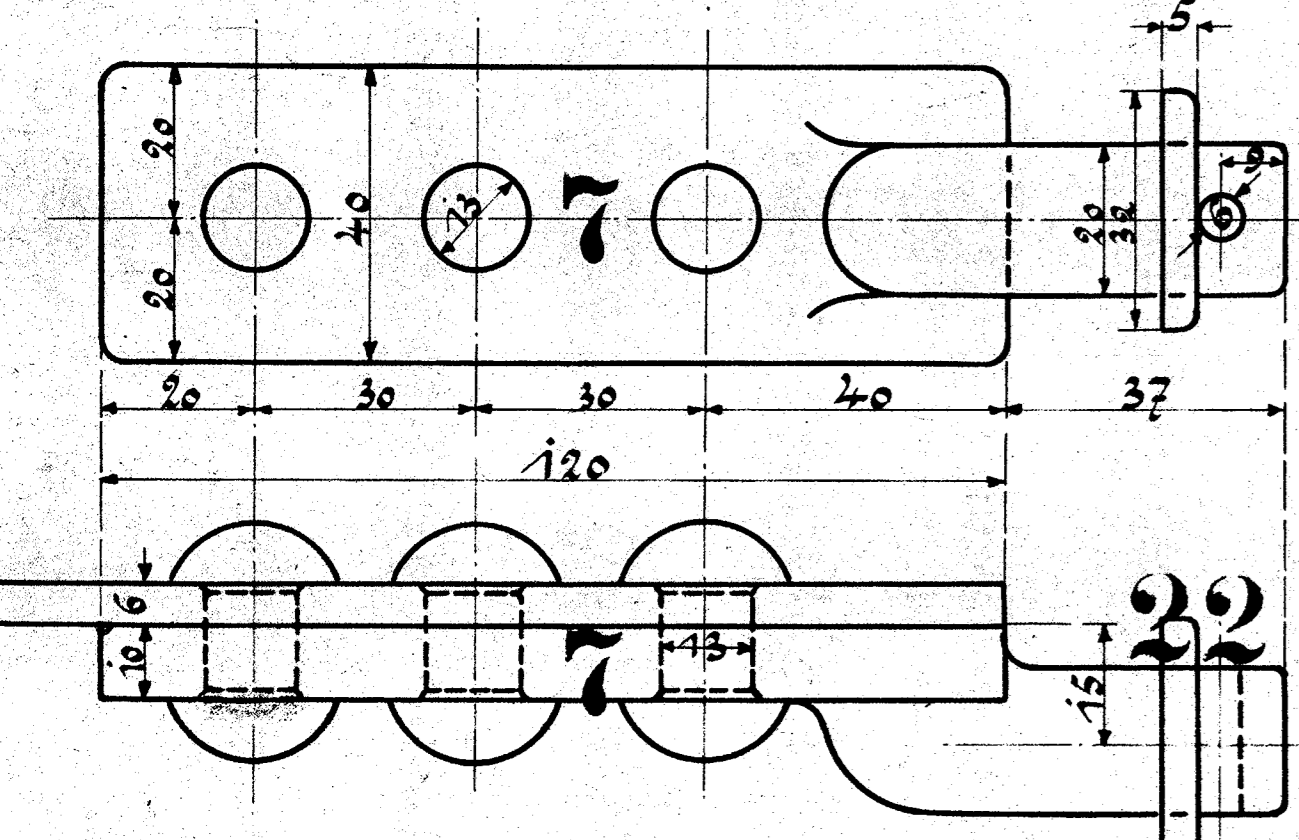
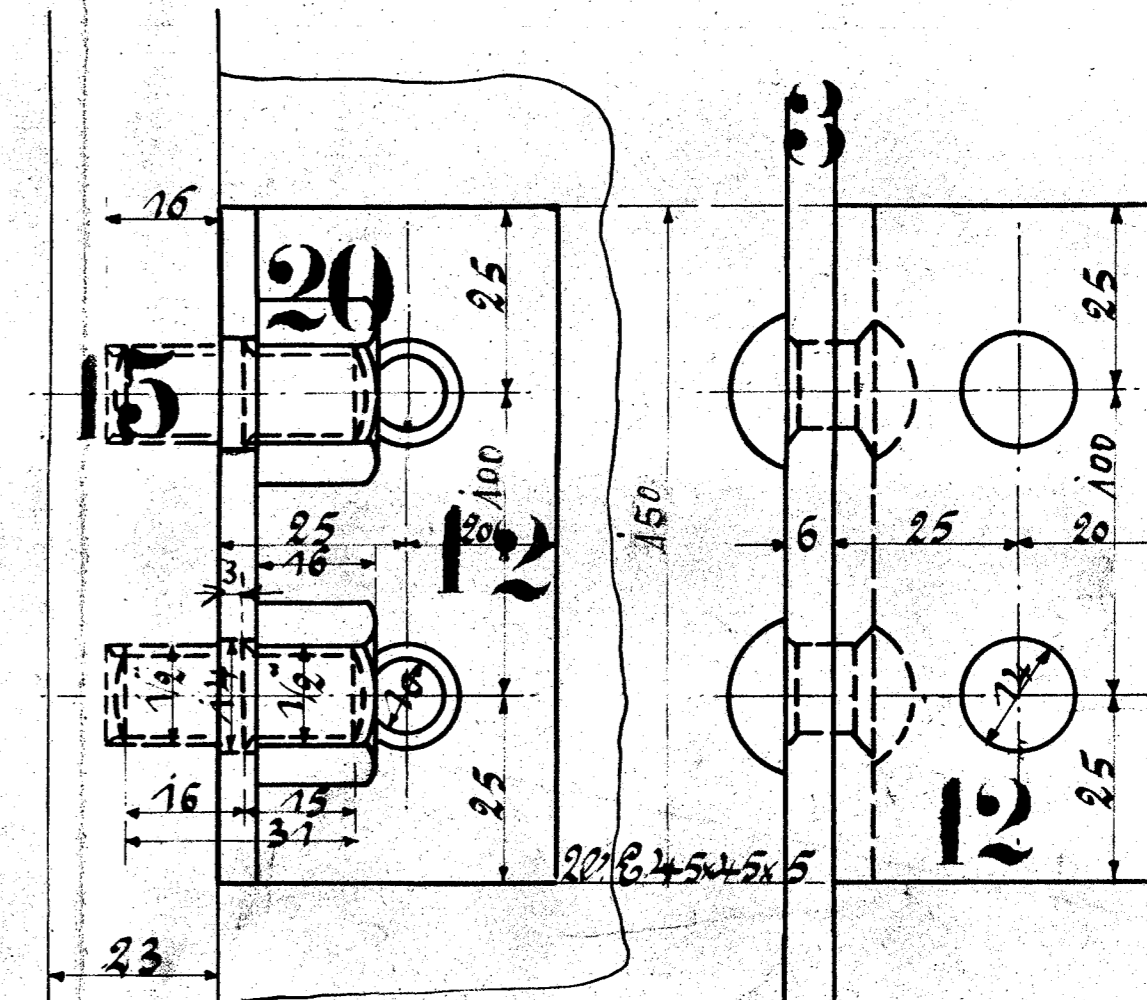
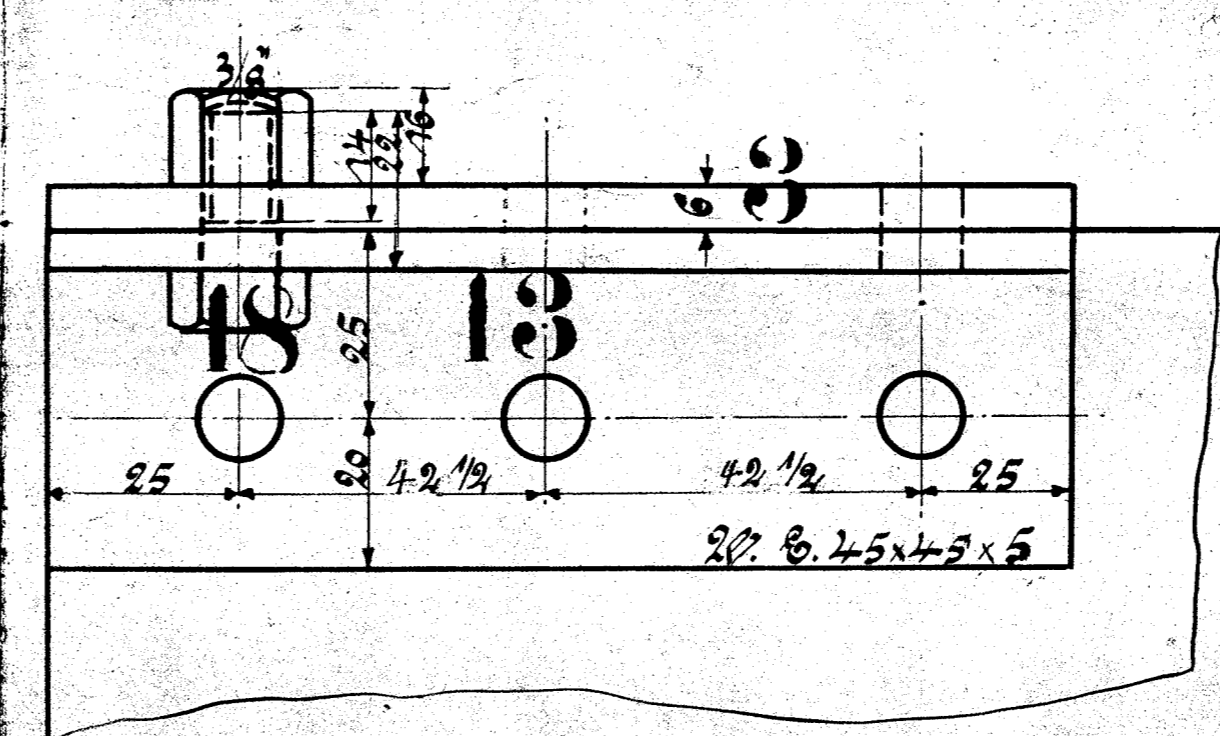
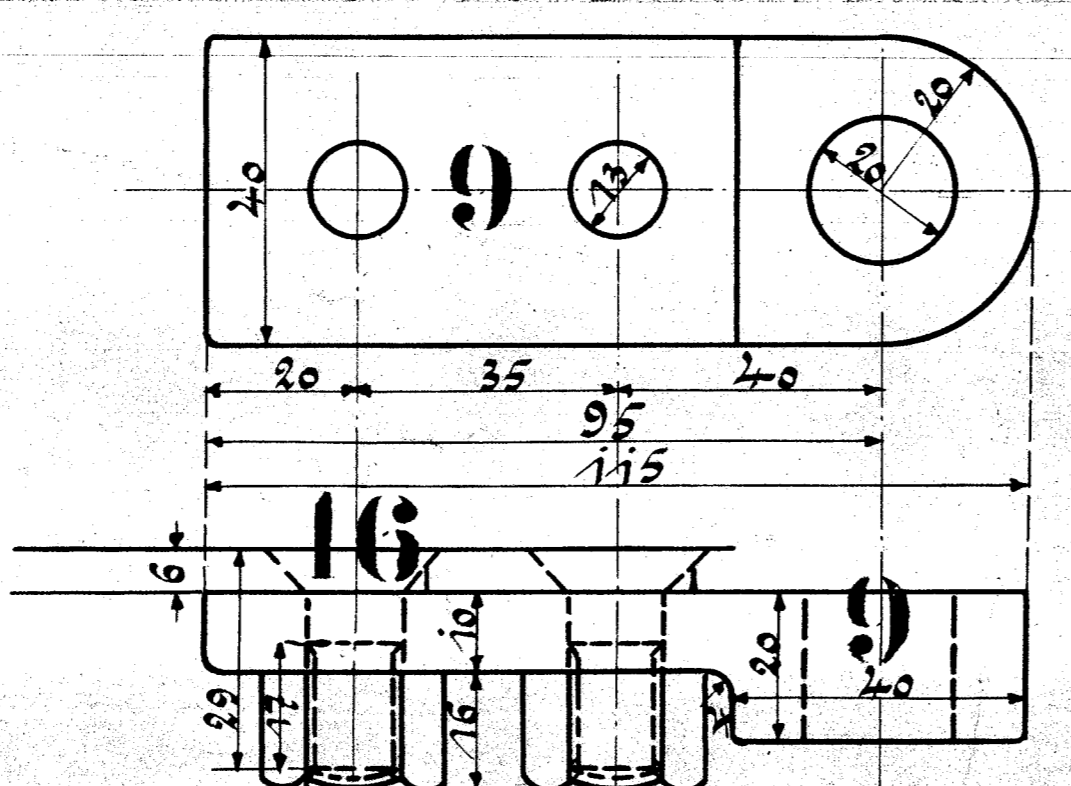
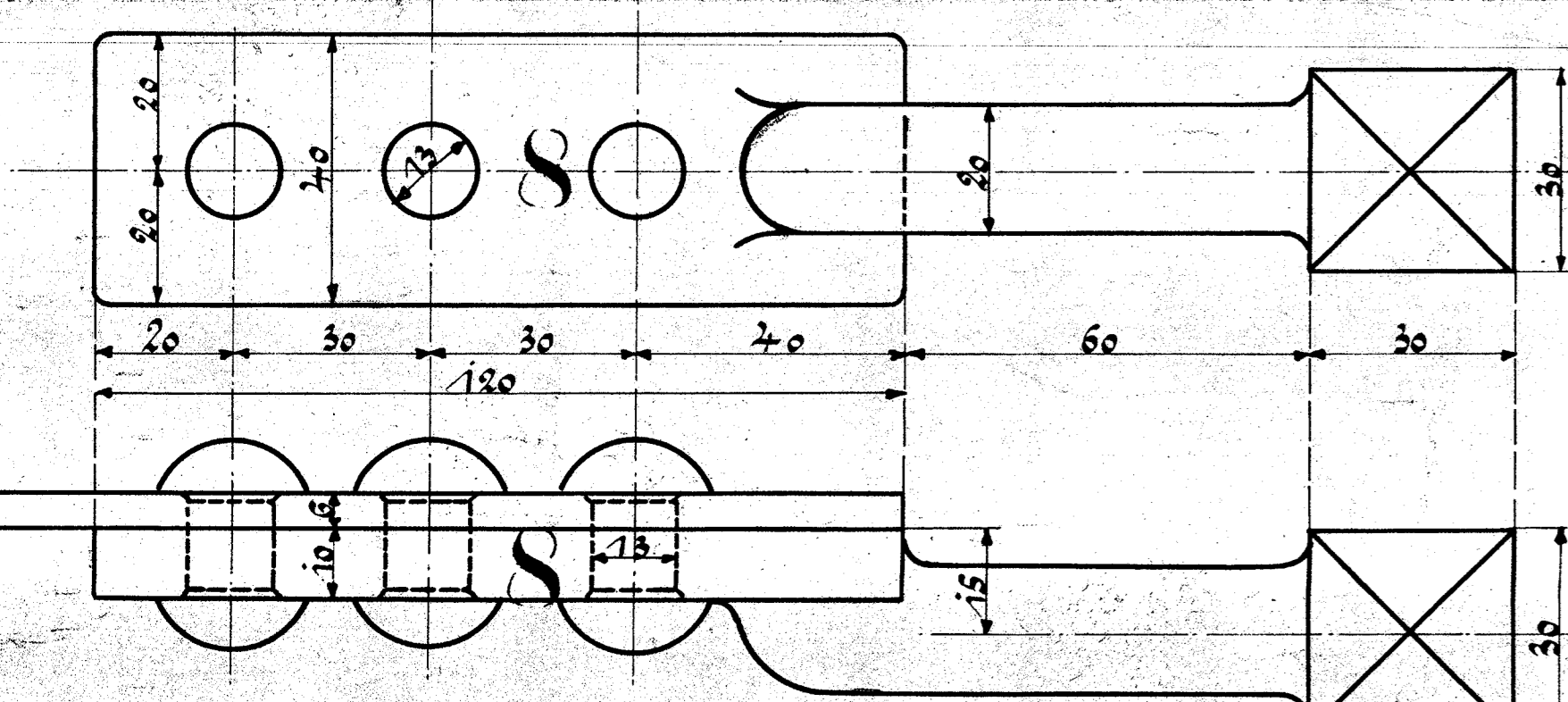


Ausführung für eine Lokomotive.					Material-Bestellung für eine Lokomotive		Fertig-Gewicht
Stückzahl	Benennung	Nummer	Material	Bemerkung	Stückzahl	Dimensionen und Modellzeichen	kg
1	Bodenwand	1	St. E.				
1	Stutzen	2	"				
1	Decke	3	"				
2	Seitenwände	4	"				
1	Block	5	"				
1	Flach-b. St. E. 40x5	6	"				
1	Bohlen rechte Seite	7	"				
1	" linke Seite	8	"				
1	Räger rechts	9	"				
1	" links	10	"				
2	Winkel St. E. 45x45,5	11	"				
2	" " St. E. 45x45,5	12	"				
2	" " St. E. 45x45,5	13	"				
2	" " St. E. 40x40x5	14	"				
10	Stiftschrauben 1/2"	15	"				
2	Schrauben m. vers. Kopf 1/2"	16	"				
2	" 3/8"	17	"				
4	" 3/8"	18	"				
2	Schrauben 3/8"	19	"				
4	Muttern 1/2"	20	"				
6	" 3/8"	21	"				
1	Unterlegscheibe	22	"				
2	Splinte	23	"				



Schrauben und Muttern nach dänischer Schelle.

Abkleidung für den Überhitzerkasten.

für die i.-E. Tender-Lokomotive der

für die Holding Südbahnen, Holding.