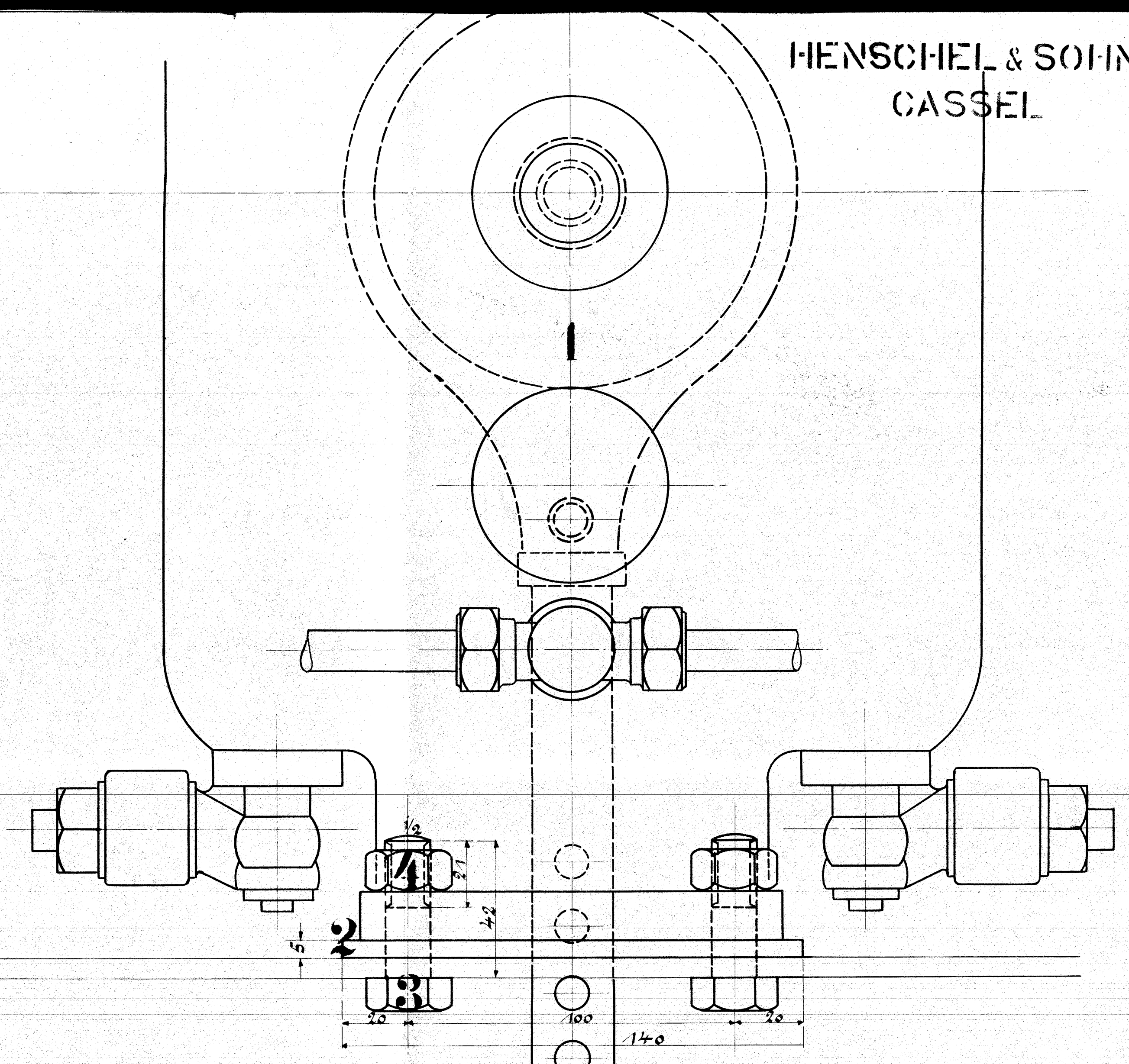
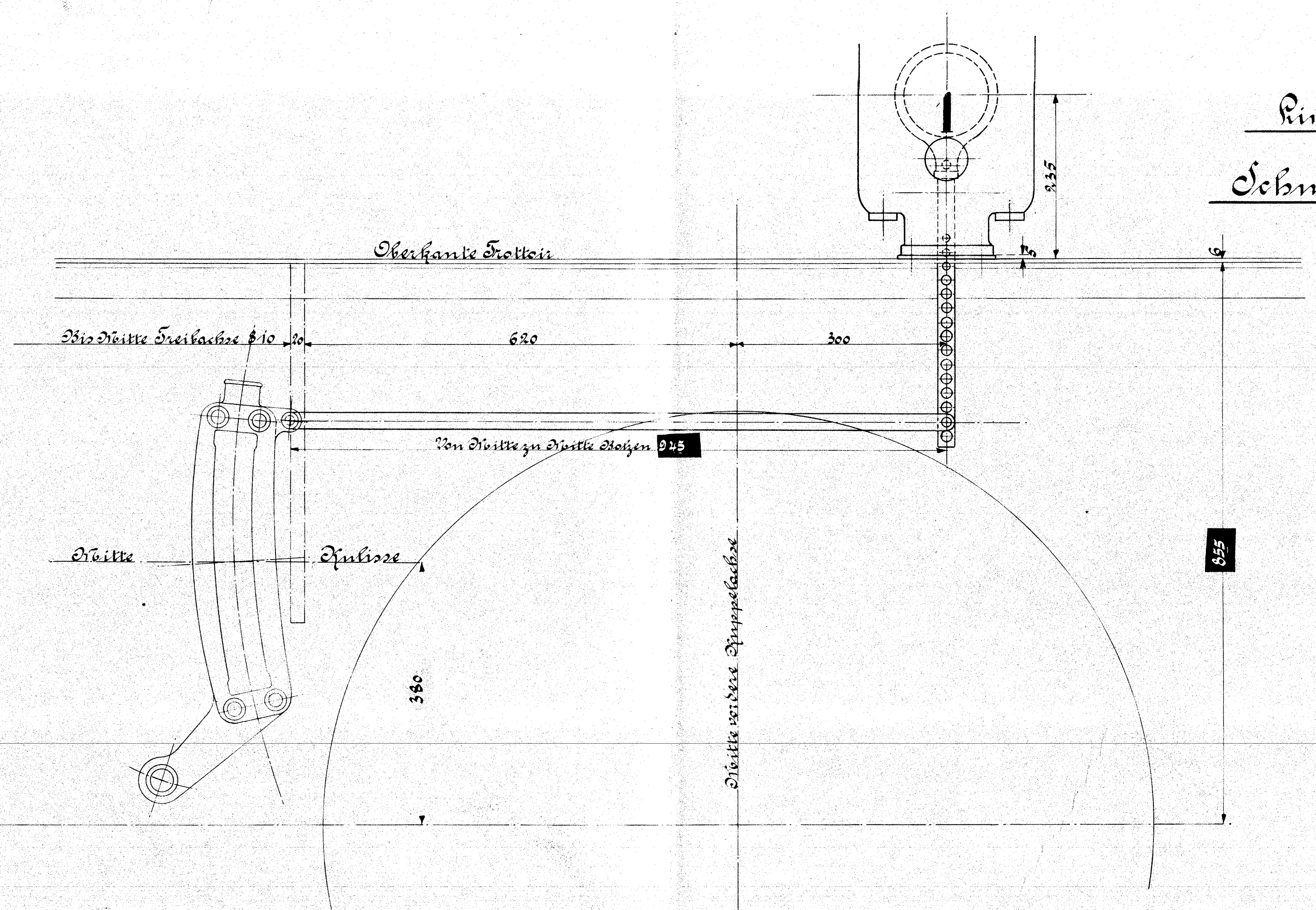


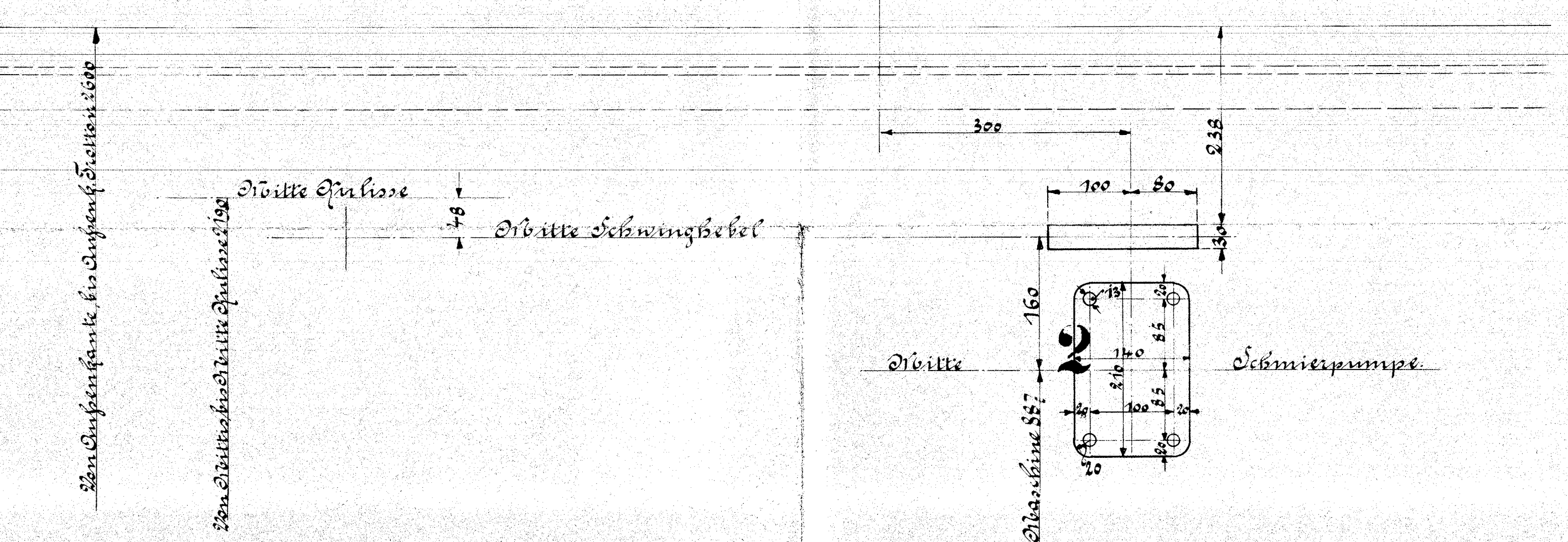
Rechte Dreiecksbreite

Schmierpumpe von innen gesehen.



Schrauben und Dübeln nach dänische Tabelle.

Bolzen, Augen durch Einsetzen härten.



5

0,25 von Mitte zu Mitte Bolzen

5

Die unteren 10 Köcher des Schwingbebel sind auf 13 mm anzubolzen.

Ausführung für eine Lokomotive.					Material Bestelung für eine Lokomotive		Fertig-Gewicht
Stückzahl	Benennung	Nummer	Material	Bemerkung	Dimensionen und Modellzeichen	kg.	
1	Schmierpumpe compl	1	E				
1	Unterlegplatte	2	St. B.				
2	Schrauben 1/2"	3					
4	Dübeln 1/2"	4					
1	Zugstange	5					
1	Bolzen	6					
1		7					
2	Unterlegscheiben	8					
2	Spalnte	9					

Zug zur Schmierpumpe.

1-C Tender-Lokomotive für die für die Halding Locomotoren, Halding.