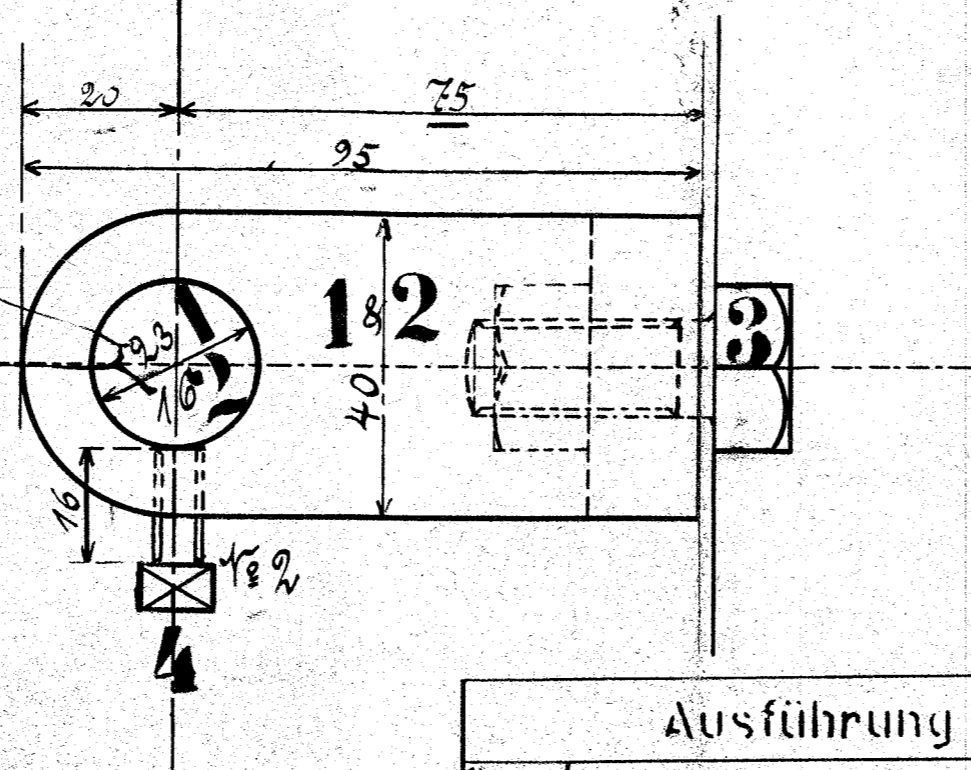


Pos. 1 mit 23 mm Bohrung für Kessel- und Schieberkasten-Manometer.

Pos. 2 mit 16 mm Bohrung für Dampfheizungs-Manometer.



Ausführung für eine Lokomotive.					Material-Bestellung für eine Lokomotive		Fertig-Gewicht
Stückzahl	Benennung	Nummer	Material	Werkstatt	Zeichen Pos.	Dimensionen und Modellzeichen	kg:
2	Manometerhalter	1	St. E.				
1	" " "	2	" "				
6	Schrauben m. Mutttern Nr. 4.	3	" "				
3	Schrauben	4	" "				

HENSCHEL & SOHN  
CASSEL

Manometerhalter  
zu den 1 C-Tender-Lokomotiven  
für die Holding-Südbahnen, Holding

Fabrik Nr. 10695/96.

Zeichg. Nr. 230