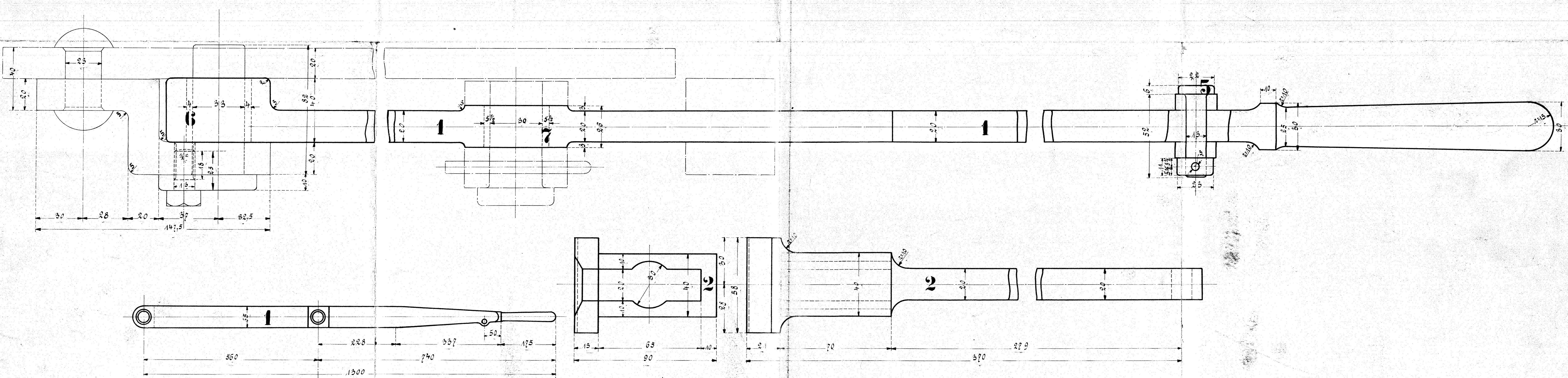


Büchsen durch Einsetzen härten



Ausführung für eine Lokomotive.					Material Bemerkung		Mater. + Zeichnung für eine Lokomotive		Fertig-Gewicht	
Stückzahl	Benennung	Nummer	Material	Bemerkung	Zeichn. Pos.	Dimensionen und Modellzeichen			kg.	
1	Steuerbündel	10625	St. 3.							
1	Schnepfer	10626	St. 3.							
1	Stinke	10627	St. 3.							
1	Feder	10628	St. 3.							
2	Bolzen mit Splüngen + Spl.	10629	St. 3.							
1	Düchse	10630	St. 3.							
1	"	10631	St. 3.							

HENSCHEL & SOHN
CASSEL

Steuerbündel

zu den 13 Tender Lokomotiven

für die Holding Südbahnen, Holding

Fabr. Nr. 10625/36

Zeichn. Nr. 219