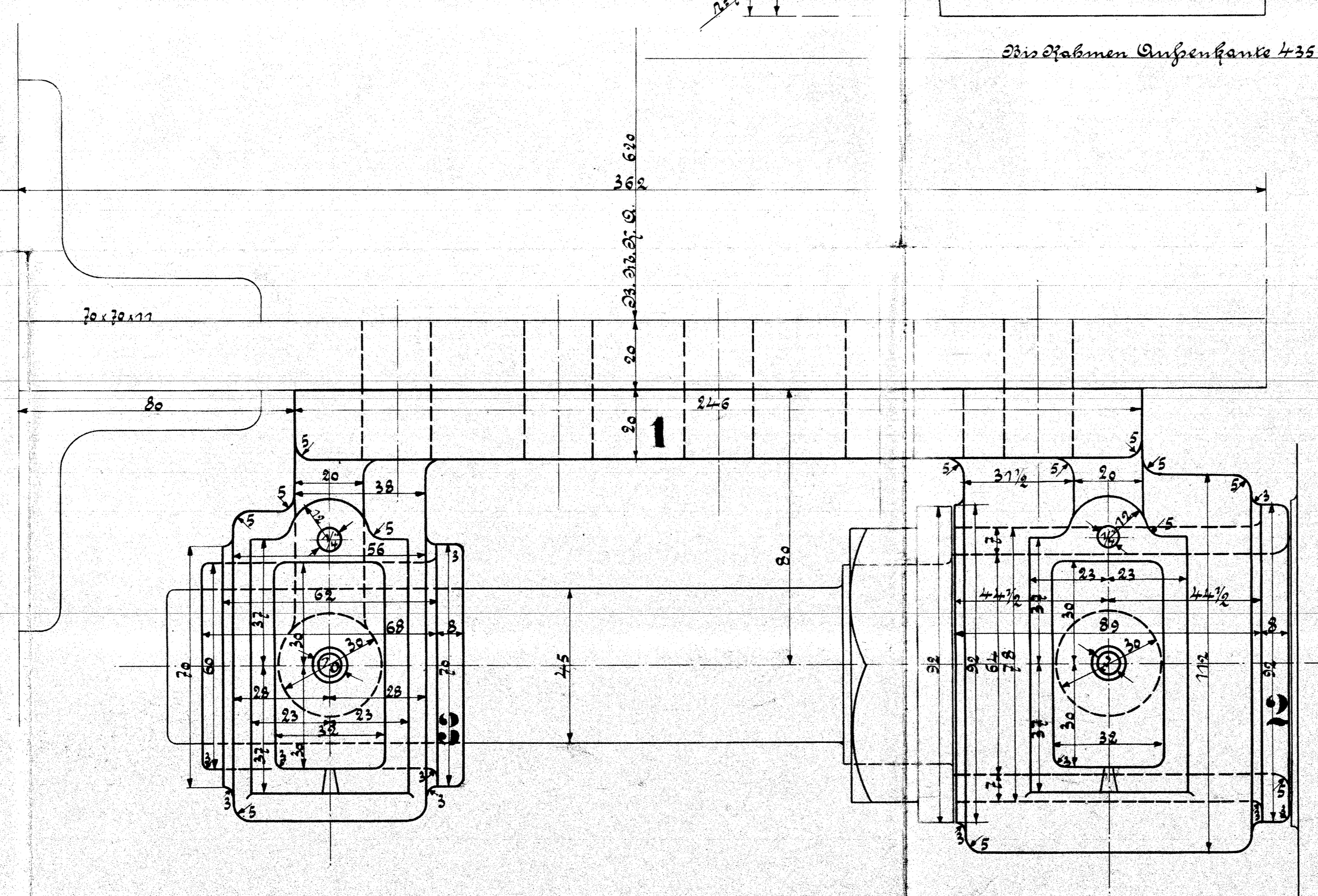


1280 Zwischenrahmen 20



Ausführung für eine Lokomotive.

Stückzahl	Benennung	Nummer	Material	Bemerkung	Material-Bestellung für eine Lokomotive		Fertig-Gewicht kg.
					Zahlen	Dimensionen und Modellzeichen	
2	Aufhängelager <sup>1 Stk. rechts</sup> links	1	G.				
2	Büchsen	2	St. G.				
2	"	3	"				
4	Schmiergefäßdeckel	4	"				
4	Federn	5	St.				
4	Schrauben	6	St. G.				
10	"	7	"				
10	Dübeln 3/4"	8	"				
2	Schrauben 3/8"	9	"				
2	"	10	"				
4	Spindelröhren 7/10"	11	St.				

## Rulissenlager.

für die 18 3/4 Tender-Lokomotive der  
für die Holding Südbahnen, Holding.

Fabrik-Nr. 10695/6

Zeichn.-Nr. 208