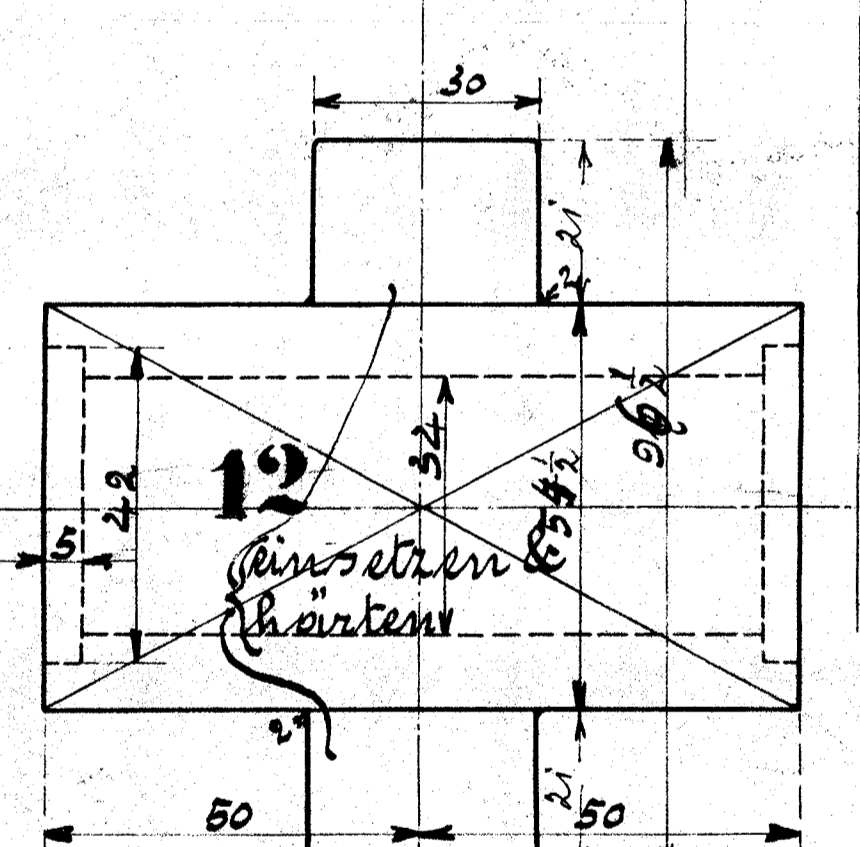
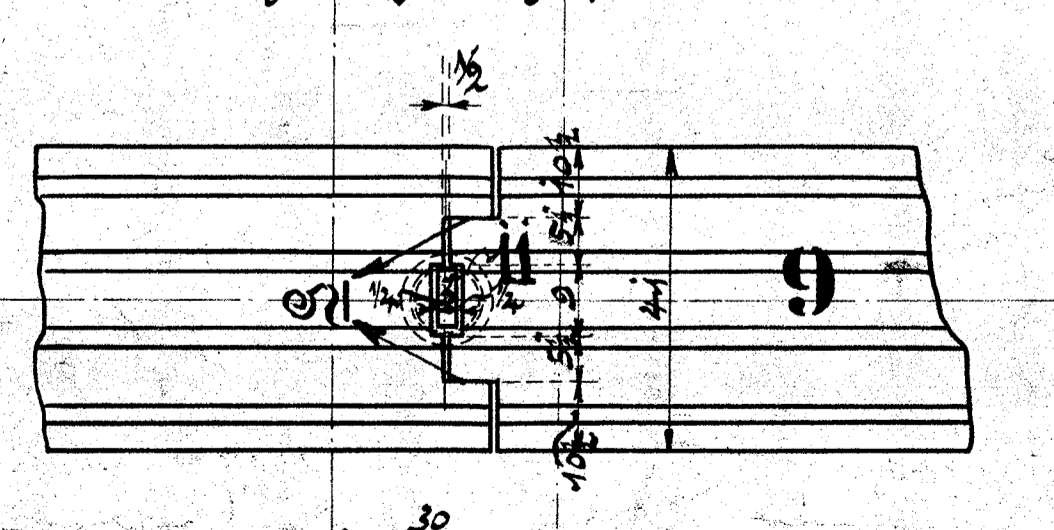


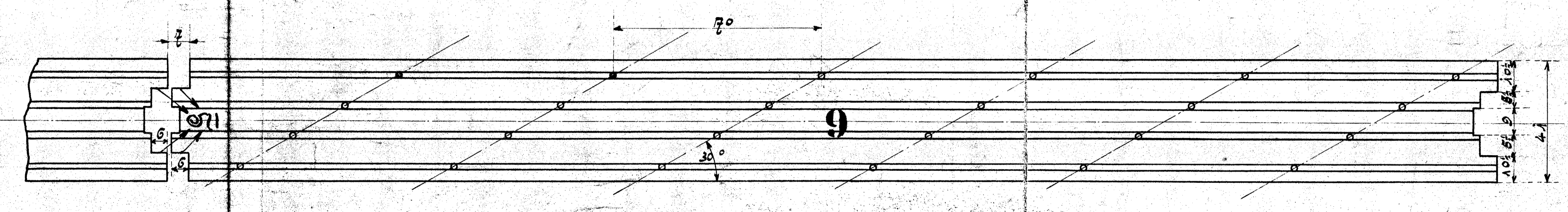
Bemerkung:
 Die Flächen A, B, C, D, E sind zu schleifen.
 Die Flächen müssen sauber aufeinander und mit den
 Ringflächen E & D genau in einer Ebene liegen.
 Die Flächen C & A müssen auch halt fertig geschliffen
 sein, bevor der Ring aufgeschliffen wird.
 Fehlanbau, Schnittlinien, Feder & Riveter Stege in
 der Zeichnung müssen genau nach unten stehen.



Dichtungsring im gespannten Zustand.



Dichtungsring abgewickelt.

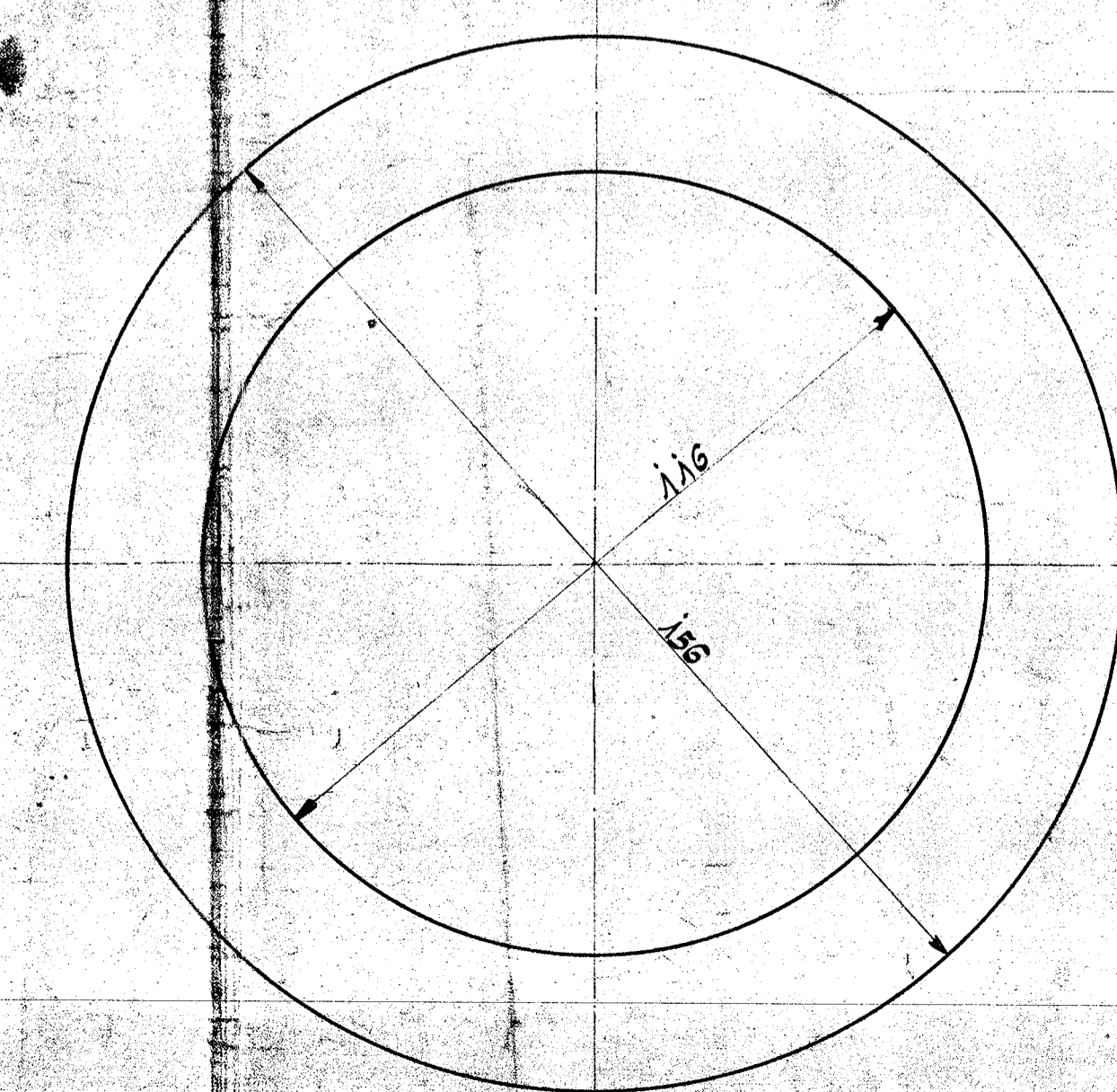


Fuge wenn Dichtungsring entspannt.

Anordnung der Röhren.

Mitte Zylinder

Dichtungsring unbearbeitet.



Ausführung für eine Lokomotive.				Material-Bestellung für eine Lokomotive		Fertig-Gewicht
Stückzahl	Benennung	Nummer	Material	Bemerkung	Dimensionen und Modellzeichen	kg
2	Bohrer	1	St.-E.		Modell neu	
2	Schieberstangen	2	St.-E.			
4	Steifen m. zwei Längswulst	3	"			
4	Lagermutter	4	"			
4	Steifen	5	"			
2	Spindel	6	"			
2	Kolbenköpfe	7	St.-E.		Modell neu	
2	Reibel	8	Stahl			
2	Federnde Ringe	9	St.-E.			
4	Federn	10	St.-E.			
2	Federhaken	11	"			
2	Bohrerstücke	12	"			

Kolbenschieber.
 zu der 10-Tender-Lokomotive
 für die Halding Südbahnen, Halding.
 Fabrik-Nr. 10695/6.
 14 210/77
 Zeichn. Nr. 201.