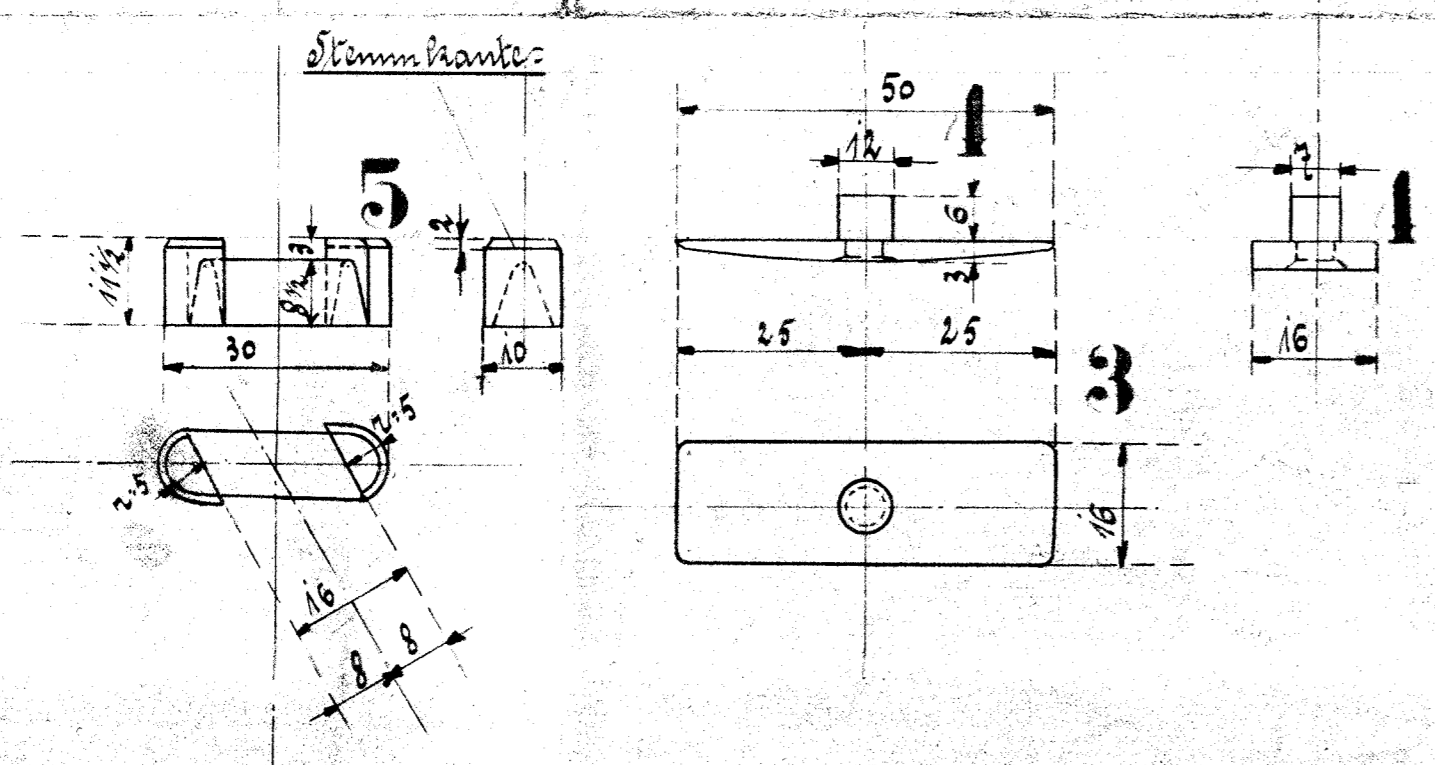
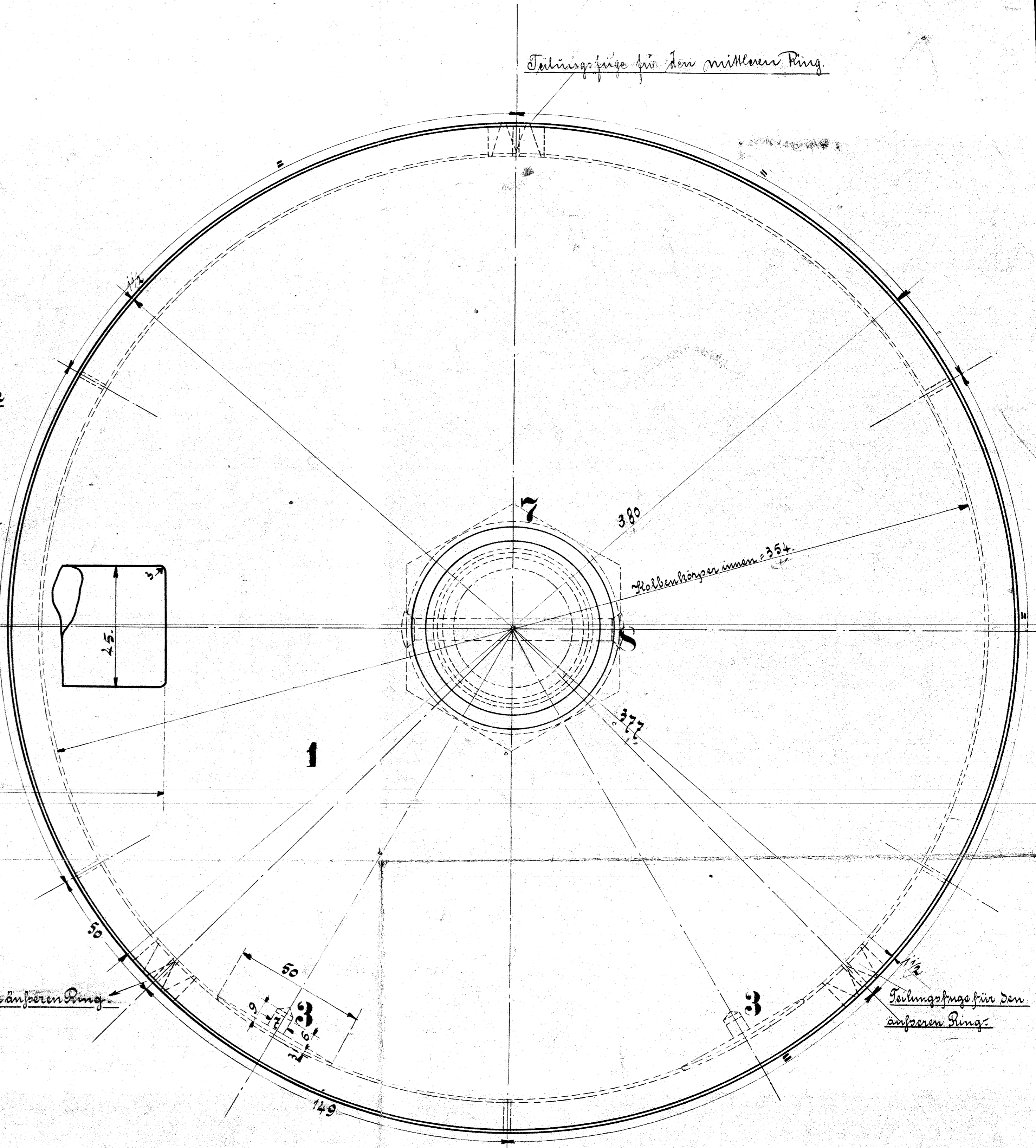
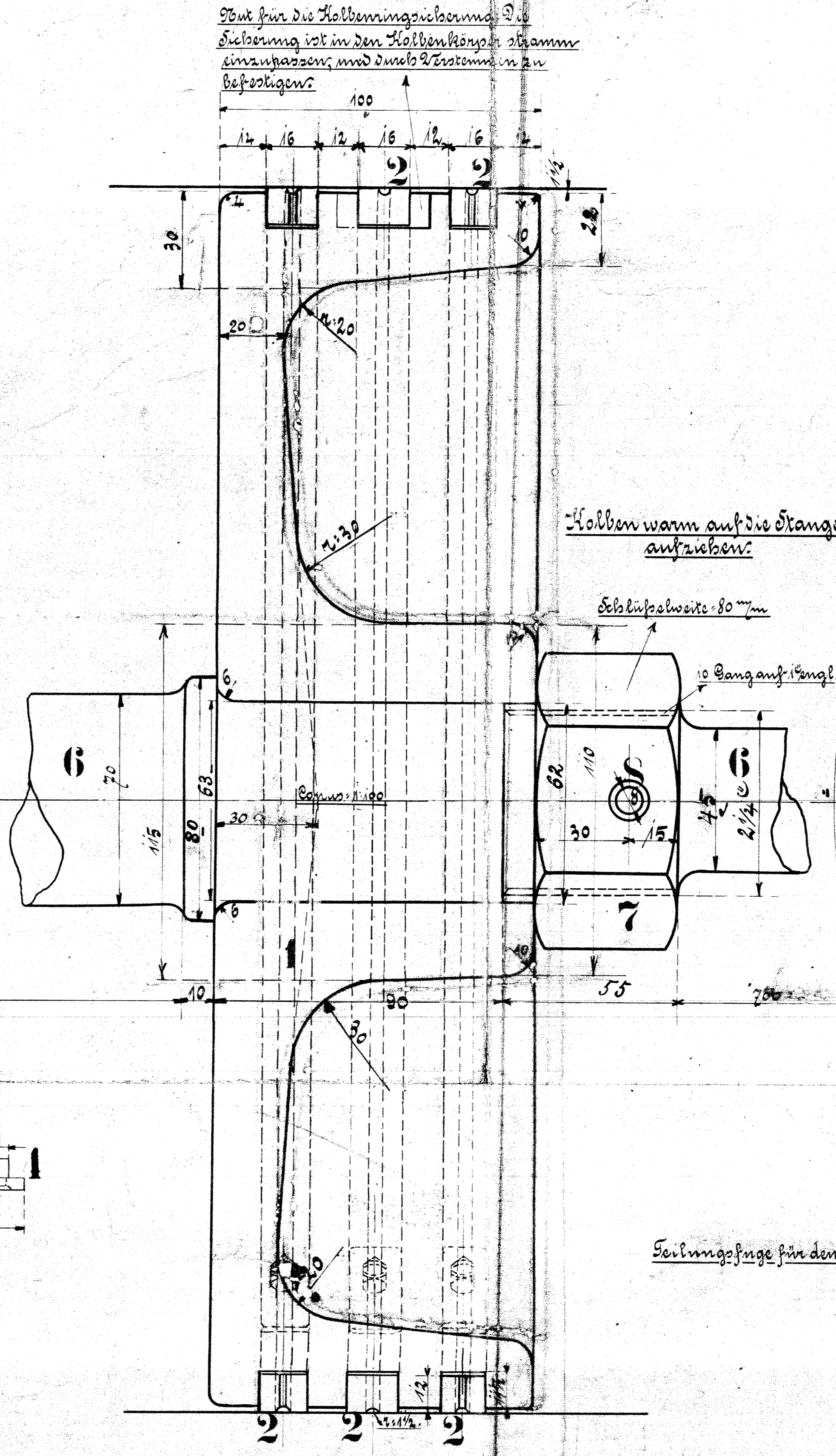
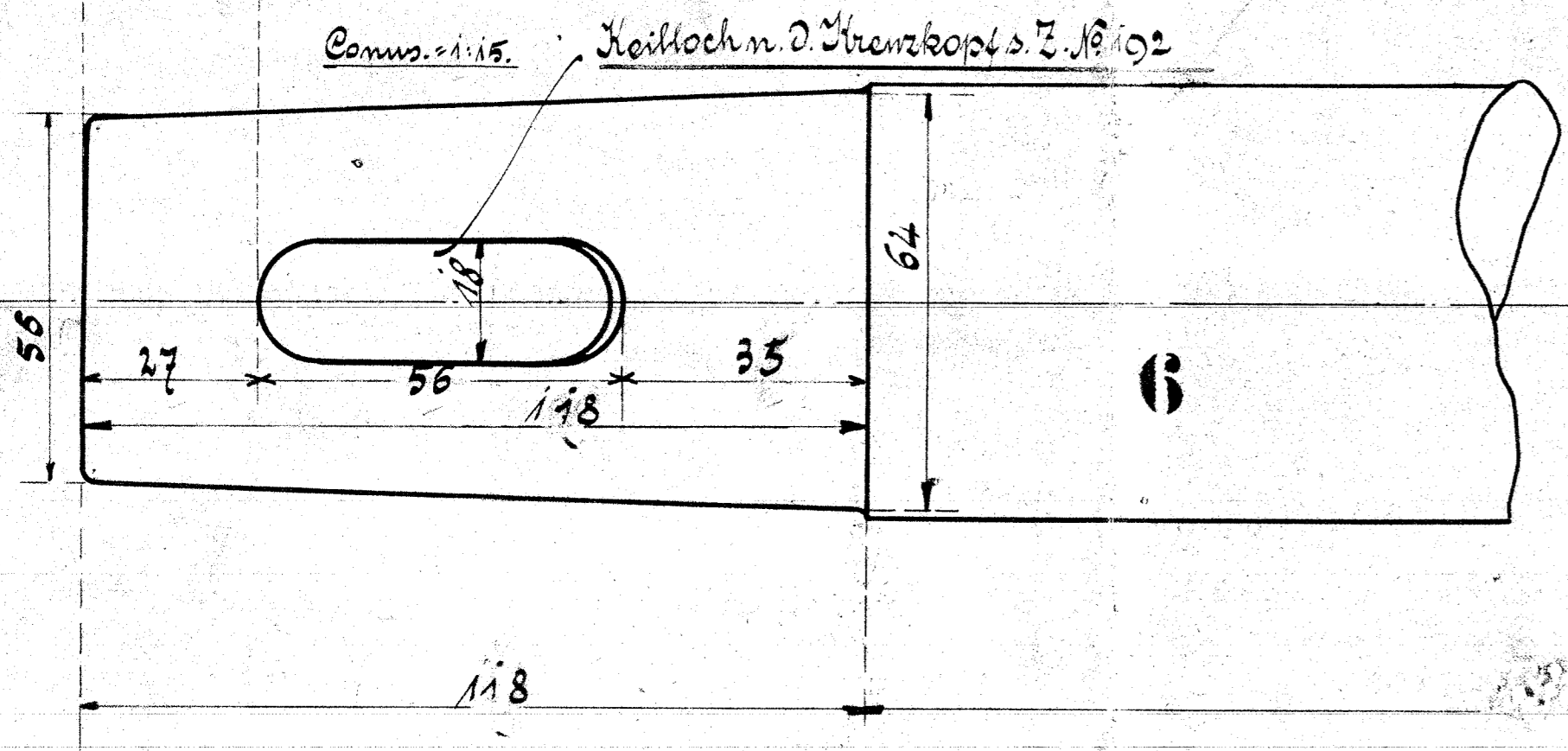
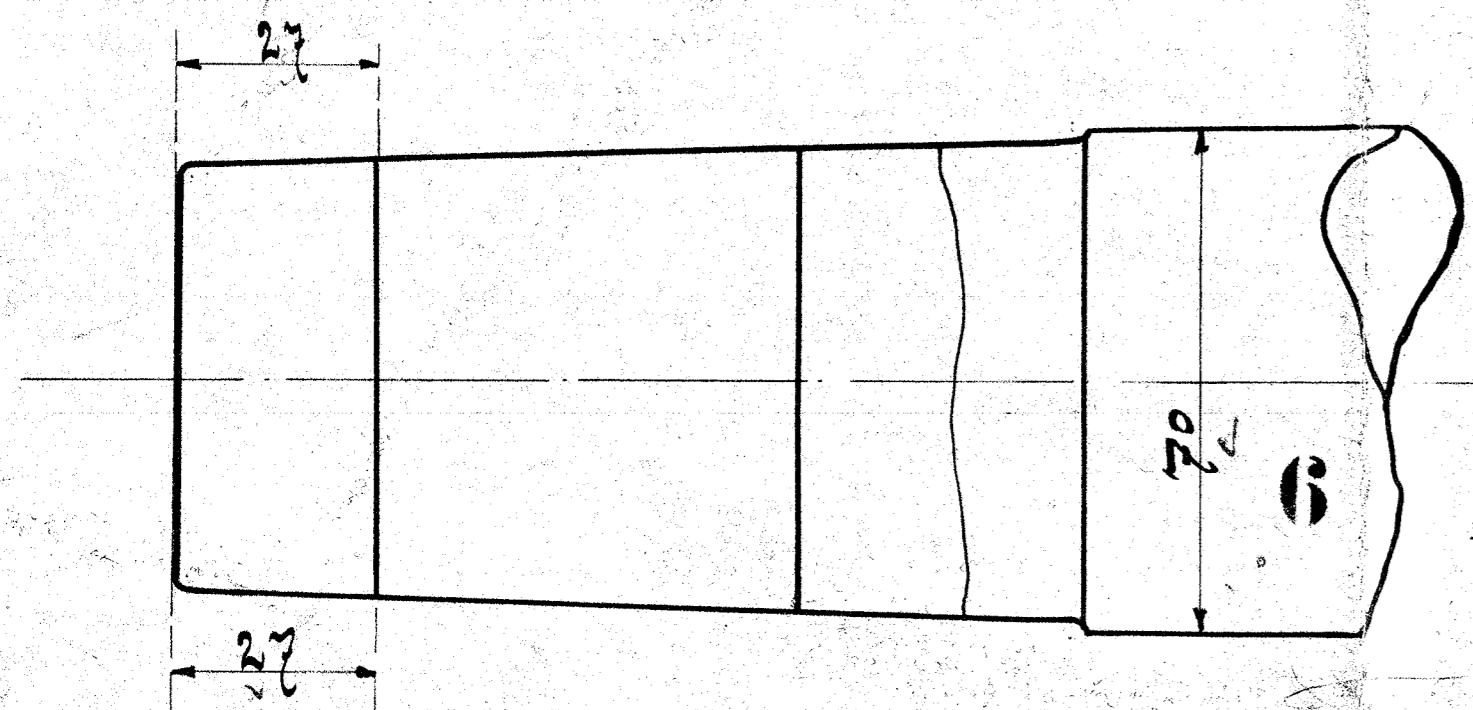
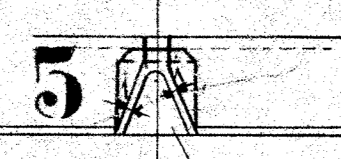


Stüt für die Halbeningsicherung. Die Sicherung ist in den Kolbenkörper einzufräsen, und durch 2 Keilnuten zu befestigen.

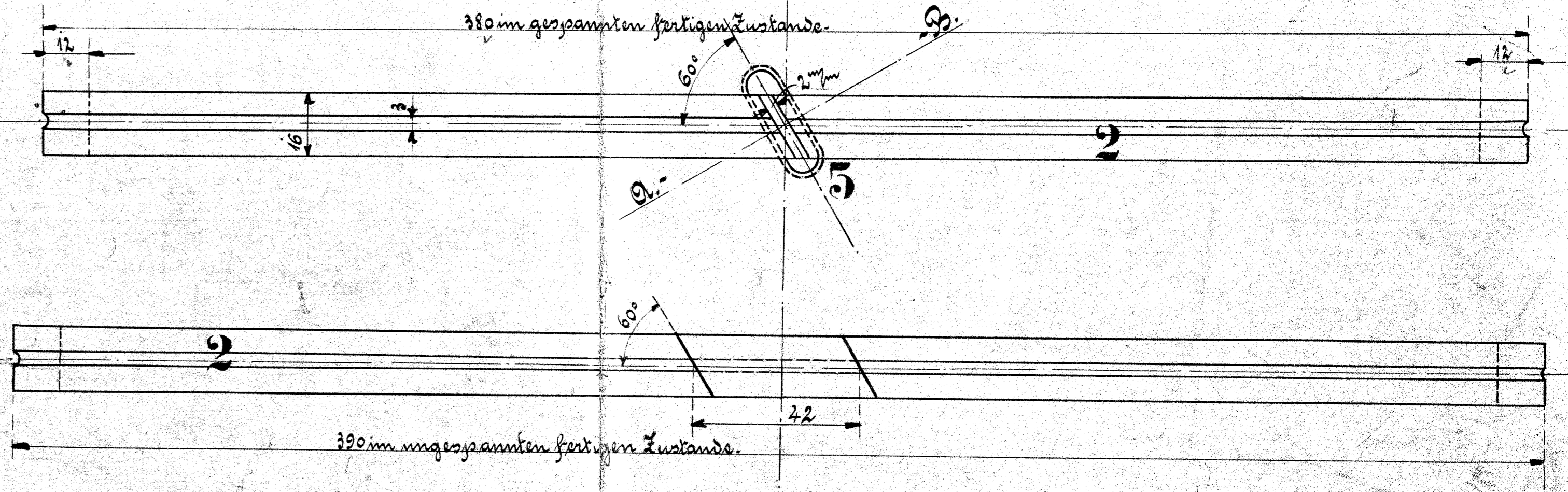


Schnitt A-B



genau einpassen

Ausführung für eine Lokomotive.					Material	Bemerkung	Material	Bemerkung
Stückzahl	Benennung	Stamm	Material	Bemerkung				
2	Kolbenkörper	1	Stahl					
6	Kolbenringe	1	St. 5.					
12	Ringunterlagen	1	Fl. 5.					
12	eingemietete Stifte	1	Fl. 5.					
6	Kolbeningsicherungen	1	Fl. 5.					
2	Kolbenstangen	1	Stahl					
2	Stüben	1	Fl. 5.					
2	versenkte Stifte	1	Fl. 5.					



Kolben mit Kolbenstange
 zu der (13) gek. Heißdampf-Lender-Lokomotive
 für die Holding Südbahnen, Holding.
 9.7.10
 Fabr. No. 106956
 Zeichnung No. 191