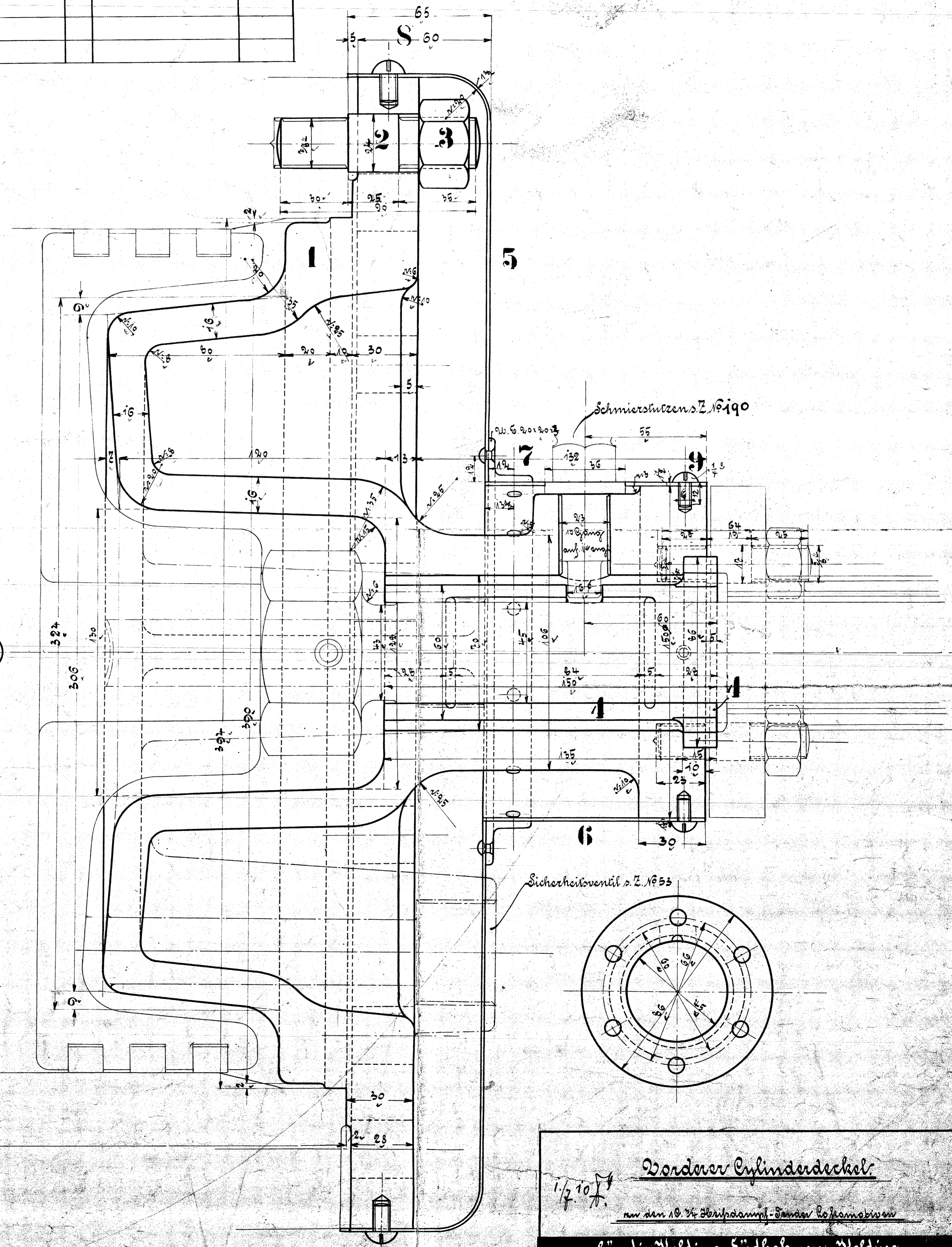
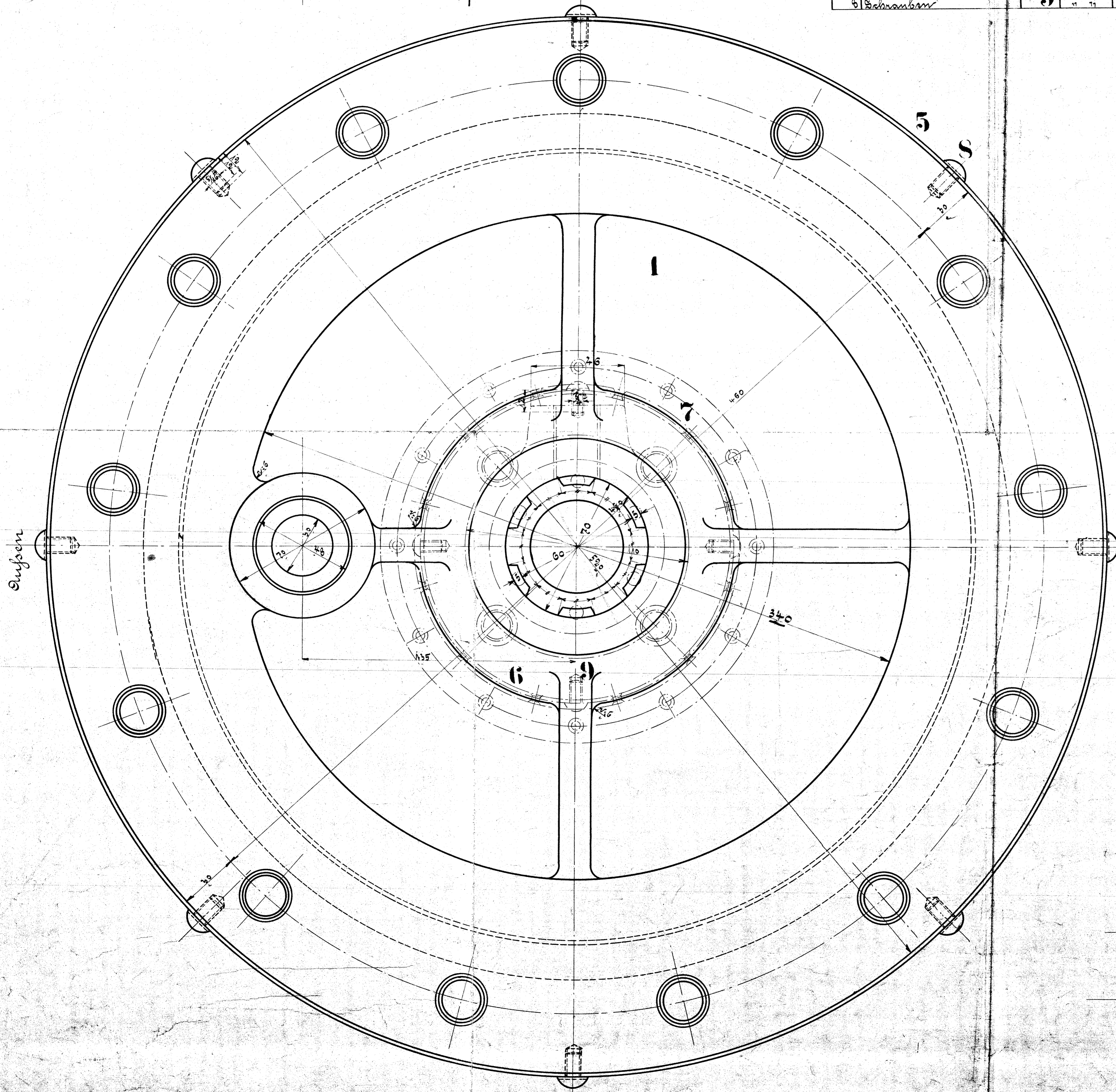


Ausführung für eine Lokomotive					Material		Bemerkung	
Stückzahl	Benennung	Zeichn.	Material	Bemerkung	Stückzahl	Material	Bemerkung	
2	2. End. Zylinderdeckel	1/10	St. 6					
20	Keilboltschrauben 3/4"		St. 6					
20	Brünnen mit 3/4" Bsp.		" "					
9	Brünnen		St. 6					
9	Brünnenschrauben		St. 6					
9	Brünnenschrauben		" "					
9	Brünnenschrauben		" "					
16	Schrauben		" "					
8	Schrauben		" "					



Vorderer Zylinderdeckel  
 für die Holding Südbahnen, Holding.  
 Fabr. No. 10695/6.