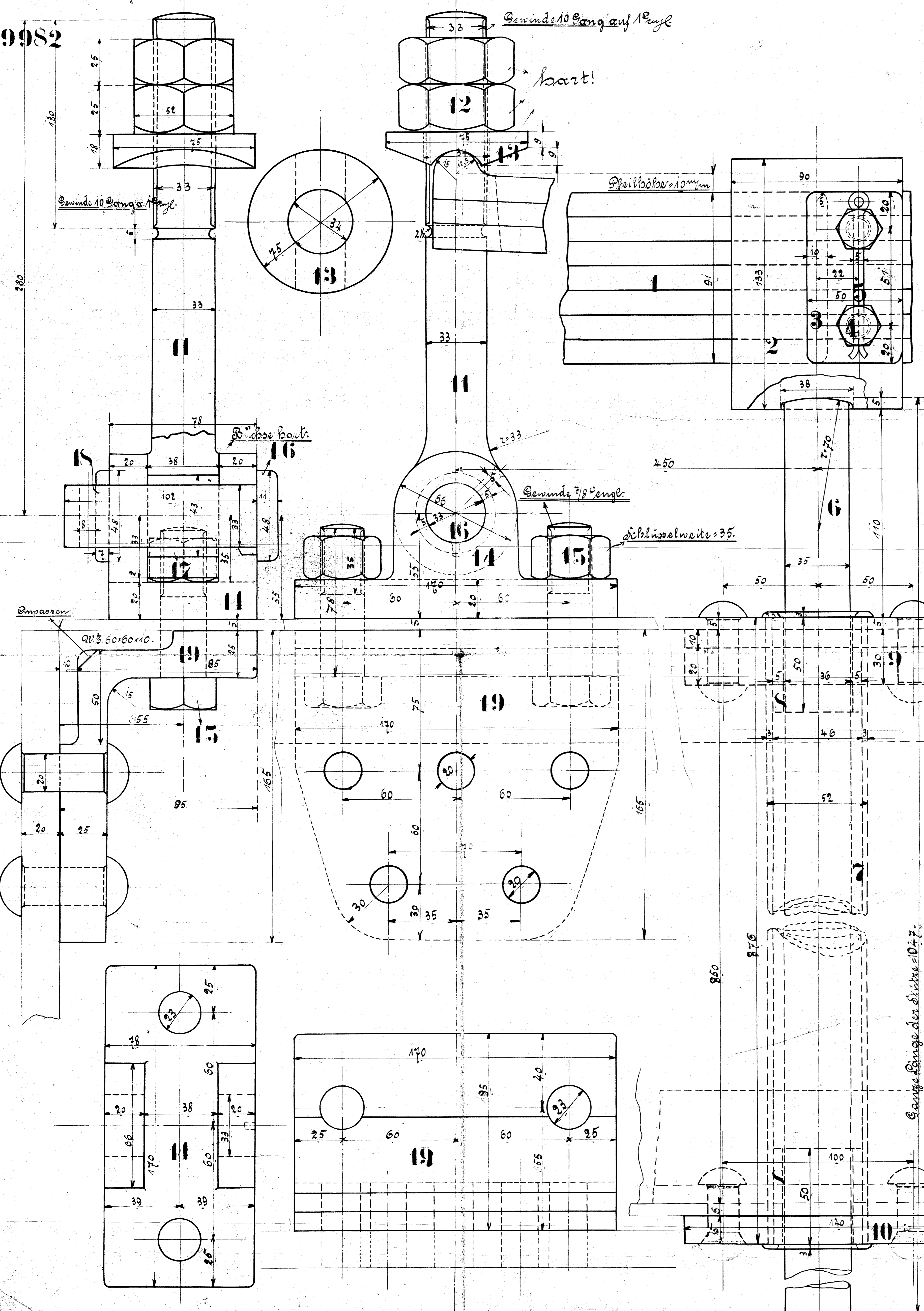
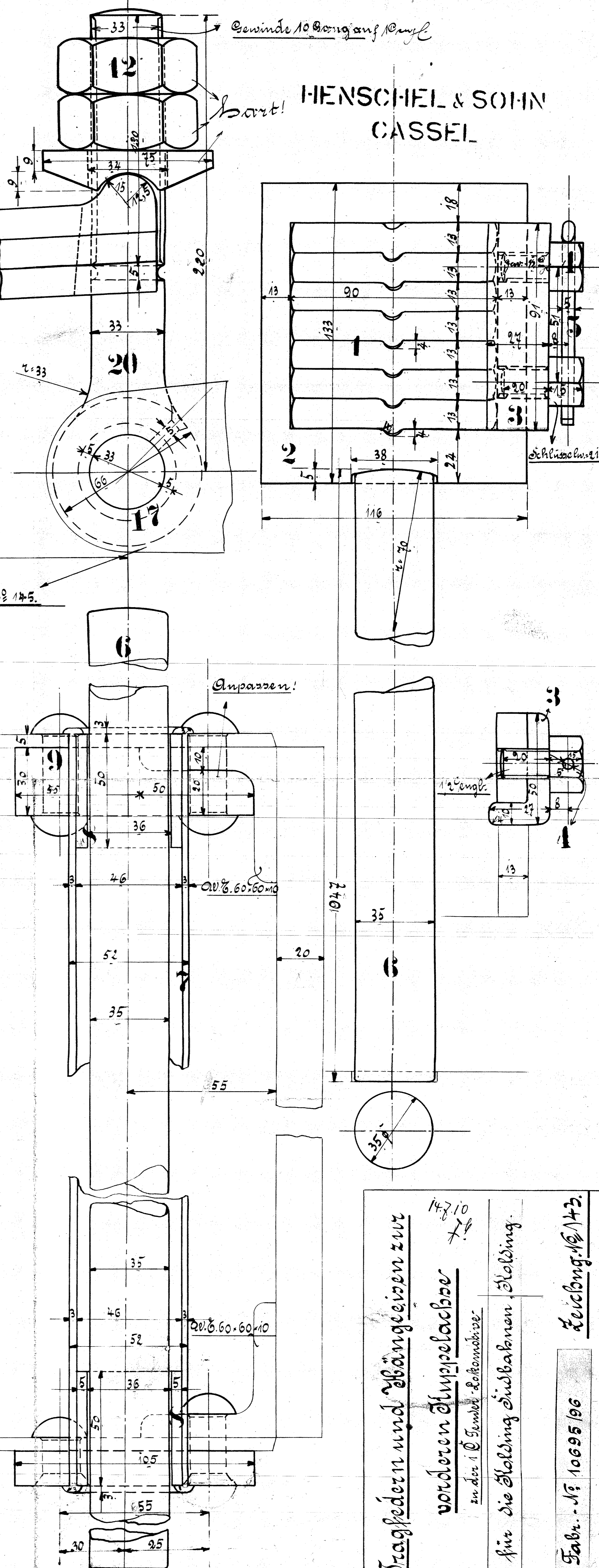


9982

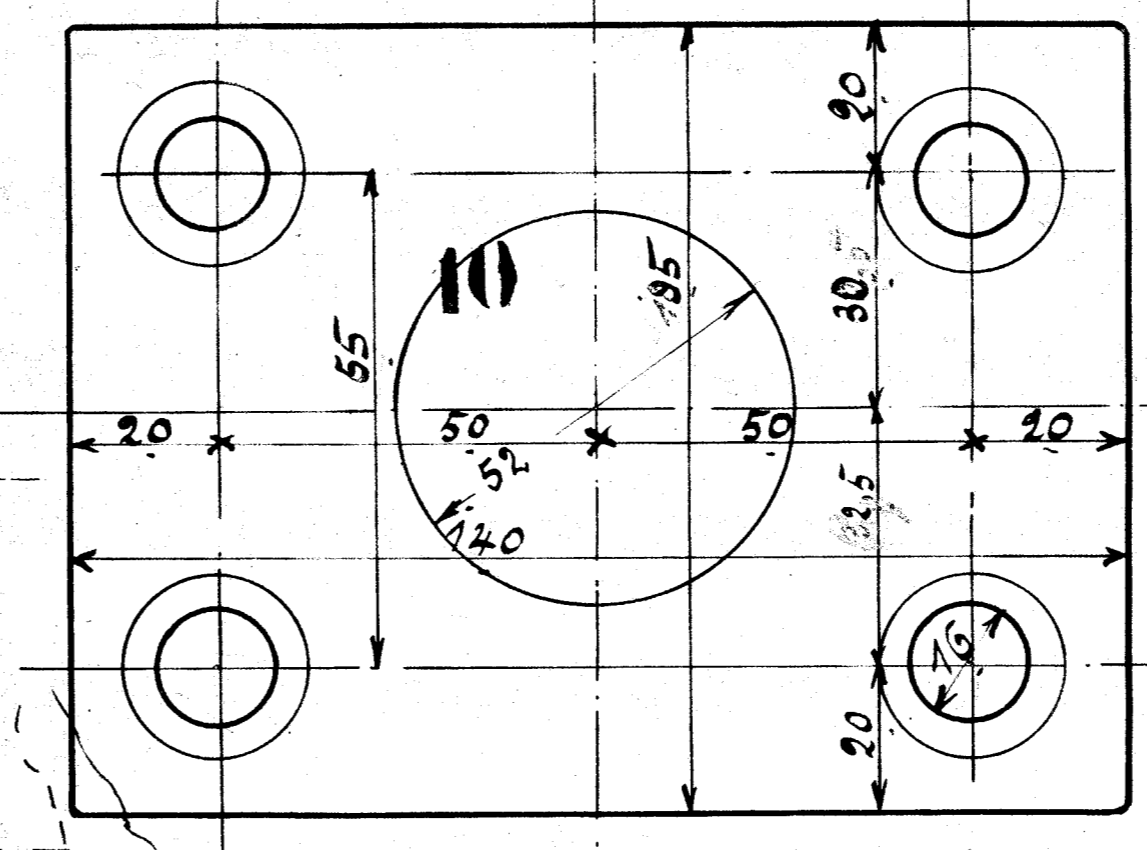
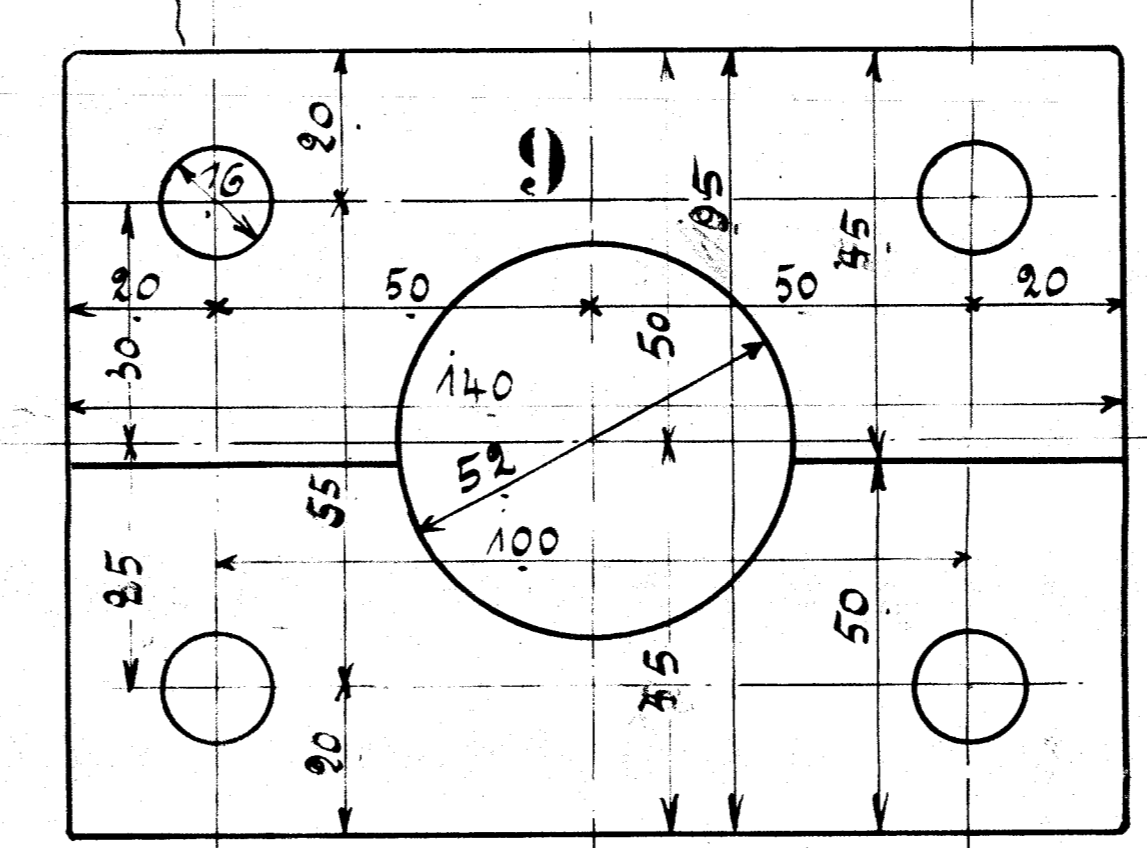


Ausführung f. i. Lokomotive.

Stückzahl	Benennung	Nummer	Material	Benennung	Material	Bestellungsart	Bestellungsart
1	Tragfedern		Stahl.			ausw. bestellt.	
2	Bunde		St. B.				
2	Sicherungen		"				
2	Hauptschrauben		"				
2	Splinte		"				
2	Federstützen		"				
2	Führungen		"				
2	Rücken		"				
2	Verstärkungen oben		"				
2	Verstärkungen unten		"				
2	Längseisen		"				
2	Monttern		"				
2	Sattelboiben		"				
2	Kalter		"				
2	Schrauben Monttern		"				
2	Bolzen		"				
2	Rücken		"				
2	Scheiben u. Splinte		St. B.				
2	Verstärkungswinkel		"				
2	Längseisen		"				



Augen und Bolzen härten.
Schrauben nach dänischer Tabelle.



Tragfedern und Abhängeseisen zur
vorderen Schupelachse
zu der 1. 0.5m. Schupelachse
für die Stellung der beiden Stöbungen.
14710
74
Zeichnung 1472.
Fabr.-Nr. 10695/96