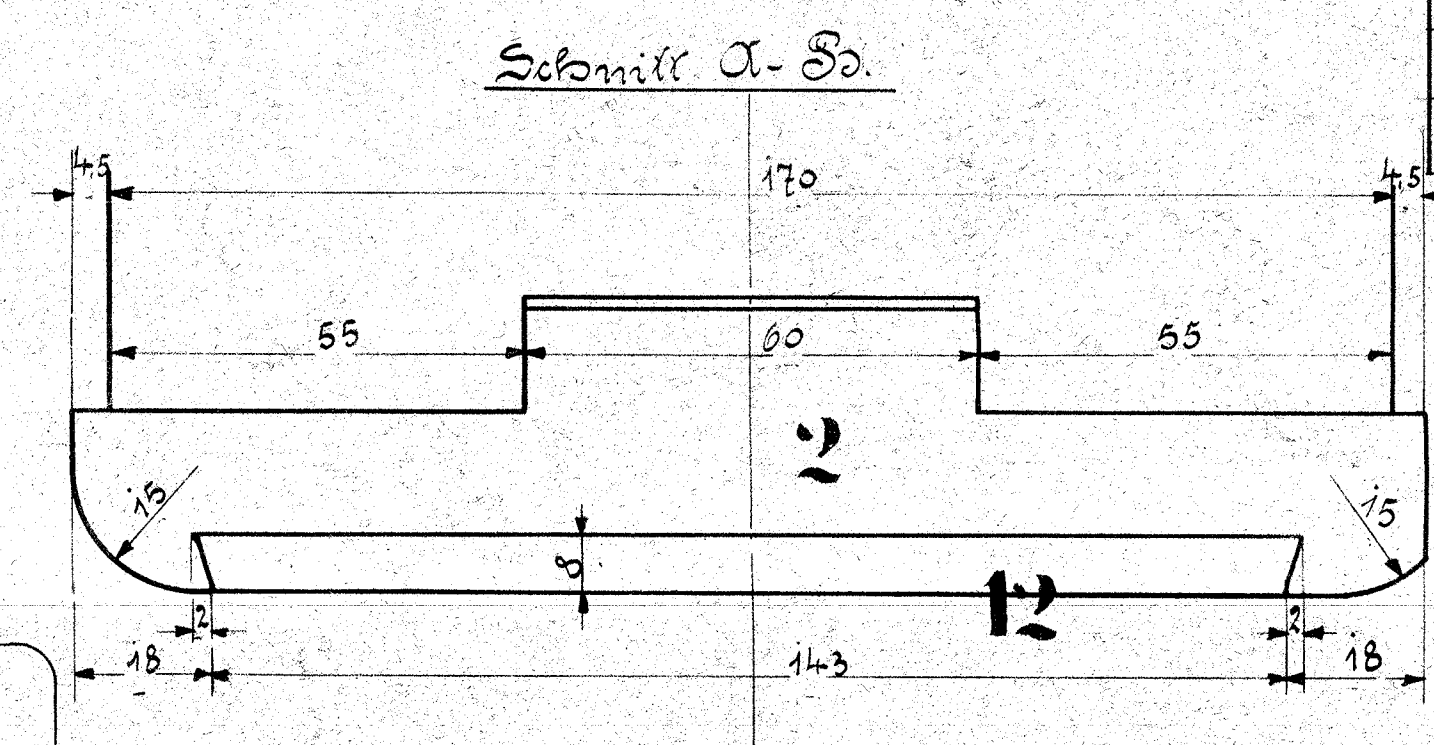
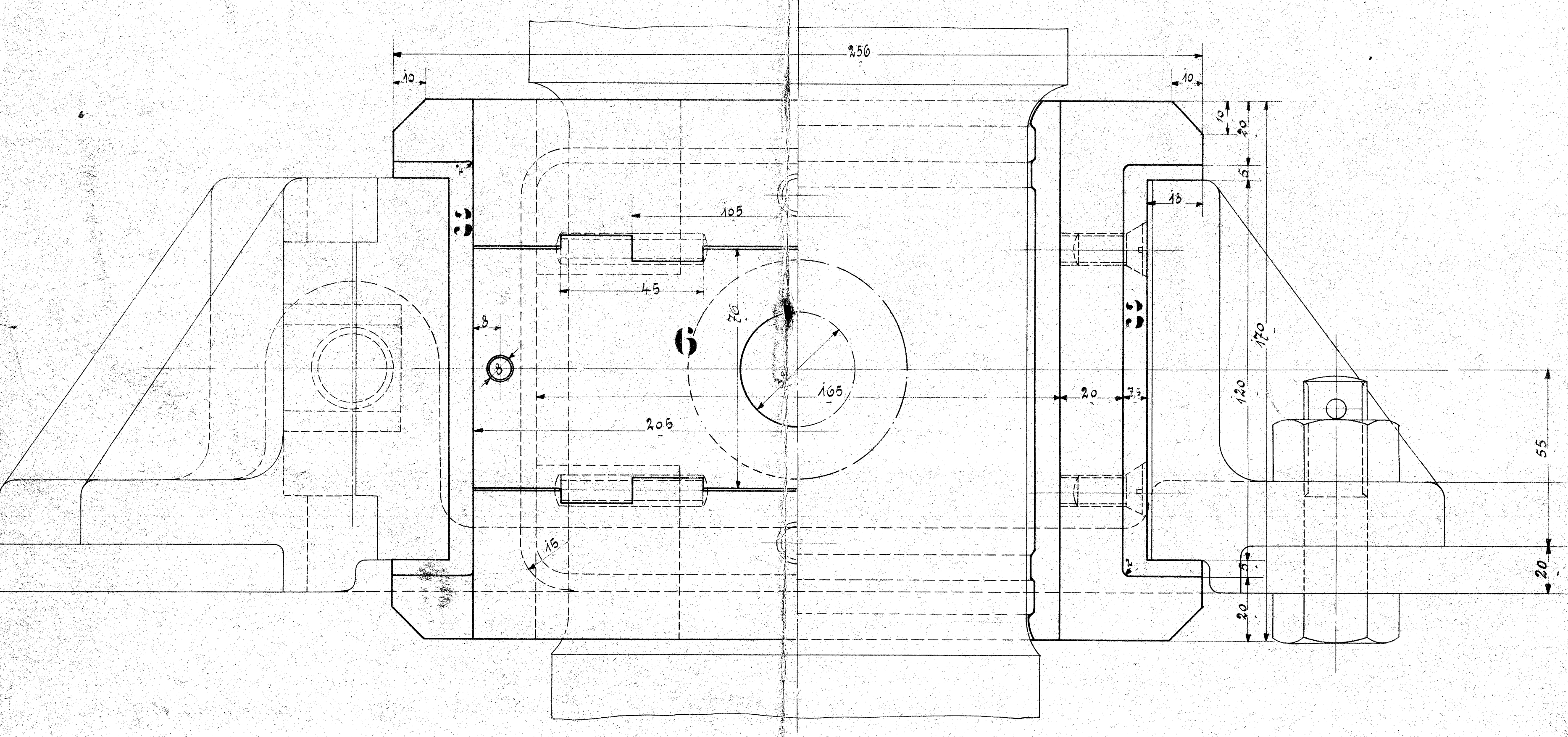
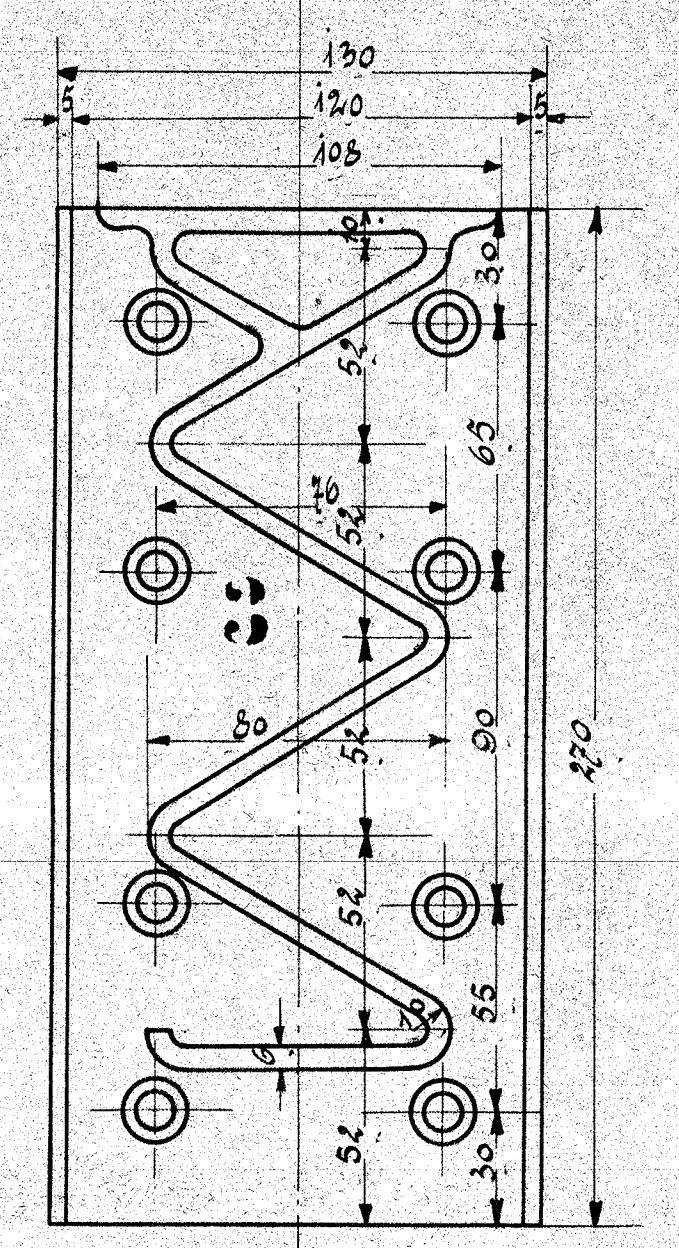


Schlüsselweiten nach demselben Verfahren.



Anfertigung für eine Lokomotive				Materialbestellung für eine Lokomotive		Stückgewicht kg
Stückzahl	Benennung	Maßstab	Material	Zeichn. Nr.	Dimensionen mit Maßstabzeichen	
2	Achslagerkasten	1	St. E.			
2	Lagerbohlen	1	St. E.			
1	Steitscheibe	1	St. E.			
2	Achslager-Unterbohle	1	St. E.			
4	Schmierbohlen	1	St. E.			
2	Staubdeckel	1	St. E.			
4	Schrauben	1	St. E.			
2	Stückbolzen	1	St. E.			
2	Bohle	1	St. E.			
4	Seiten	1	St. E.			
32	Schrauben	1	St. E.			
4	Weißmetallausguß	1	St. E.			
2	Polzen	1	St. E.			
4	Spindel	1	St. E.			

Vorderes Kupplungsbohrloch
zu den 12 hinteren Lokomotiven

für die Helling Ländbahnen, Helling.