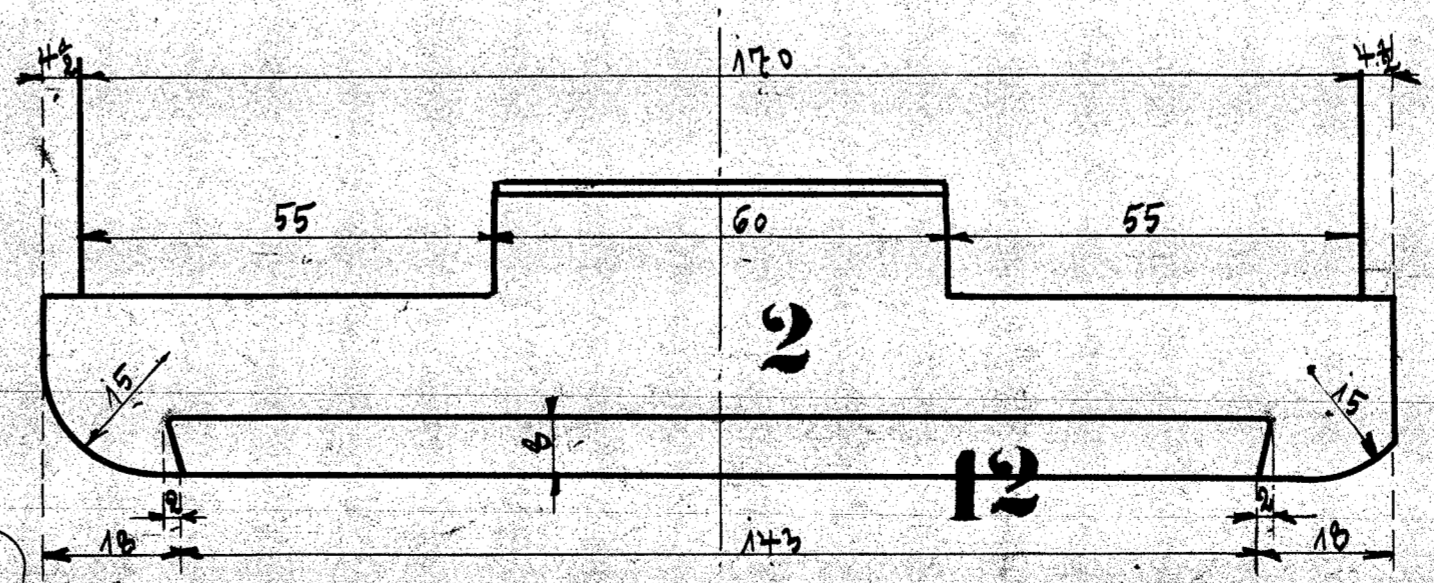


Schlüsselwerte nach dänischen Tabellen.

Ausführung für eine Lokomotive.				Material Bestimmung für eine Lokomotive		Fertig-Gewicht
Stückzahl	Benennung	Nummer	Material	Bemerkung	Dimensionen und Modellzeichen	kg.
2	Richtlagerkasten	1	St. E.			
2	Lagerschalen	2	Dr. E.			
2	Effektachse	3	" "			
2	Richtlager-Nutbolzen	4	E. E.			
2	Schmierlöcher	5	St.			
2	Stahnscheitel	6	St. E.			
2	Schrauben	7	" "			
2	Stahlscheitel	8	St.			
2	Stahnscheitel	9	St. E.			
2	Schrauben	10	St.			
2	Schrauben	11	St. E.			
2	Weißmetallausgleich	12	20. 90.			

Schnitt A-A



Vorderes Kuppelachs-lager  
siehe Zeichn. Nr. 136

Trieb- und Kuppelachs-lager

von dem 18. dänischen Lokomotiven

für die Holding Enebakkens, Holding.

Fabr. - Nr. 10695/96

Fabr. No. 135