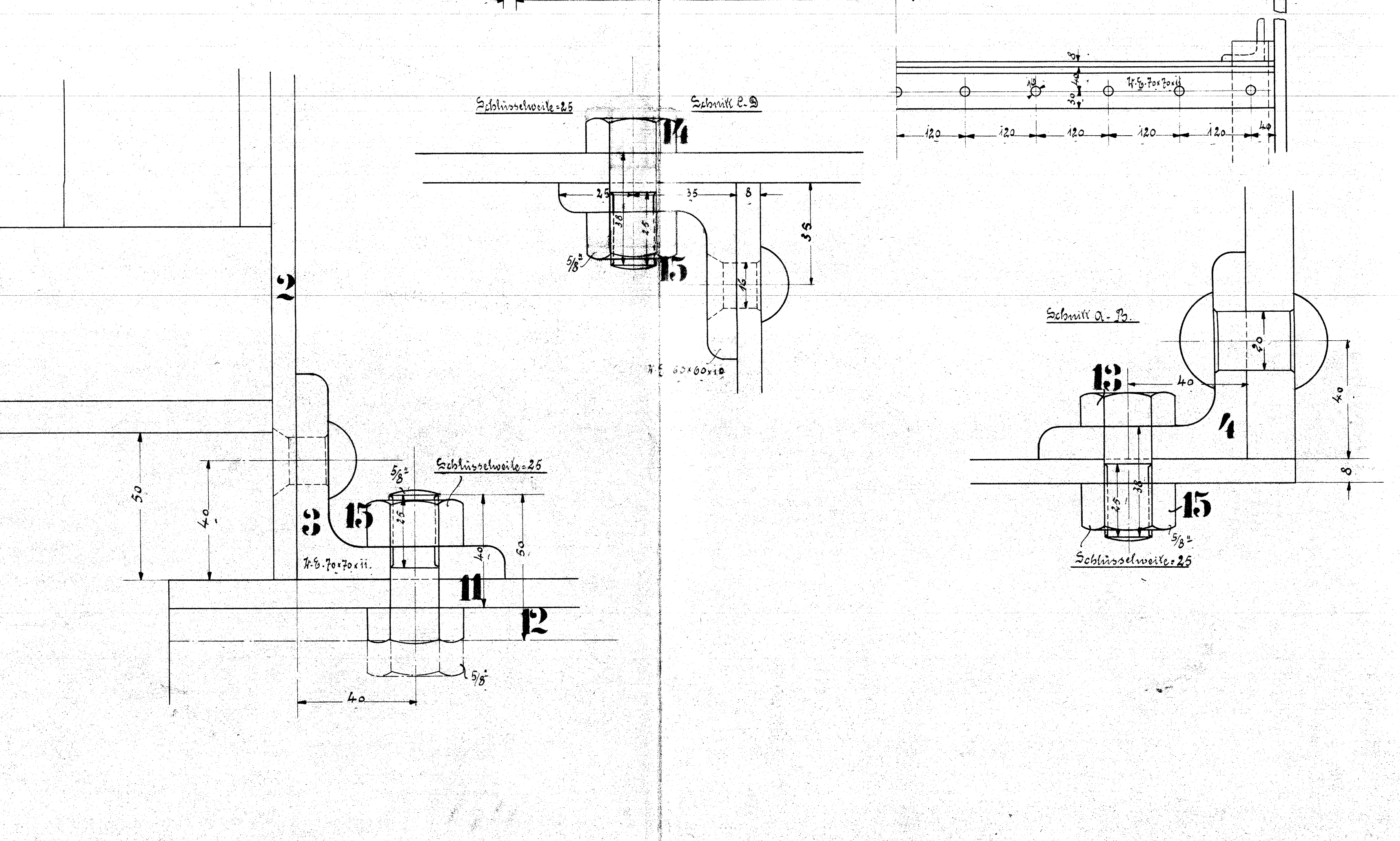
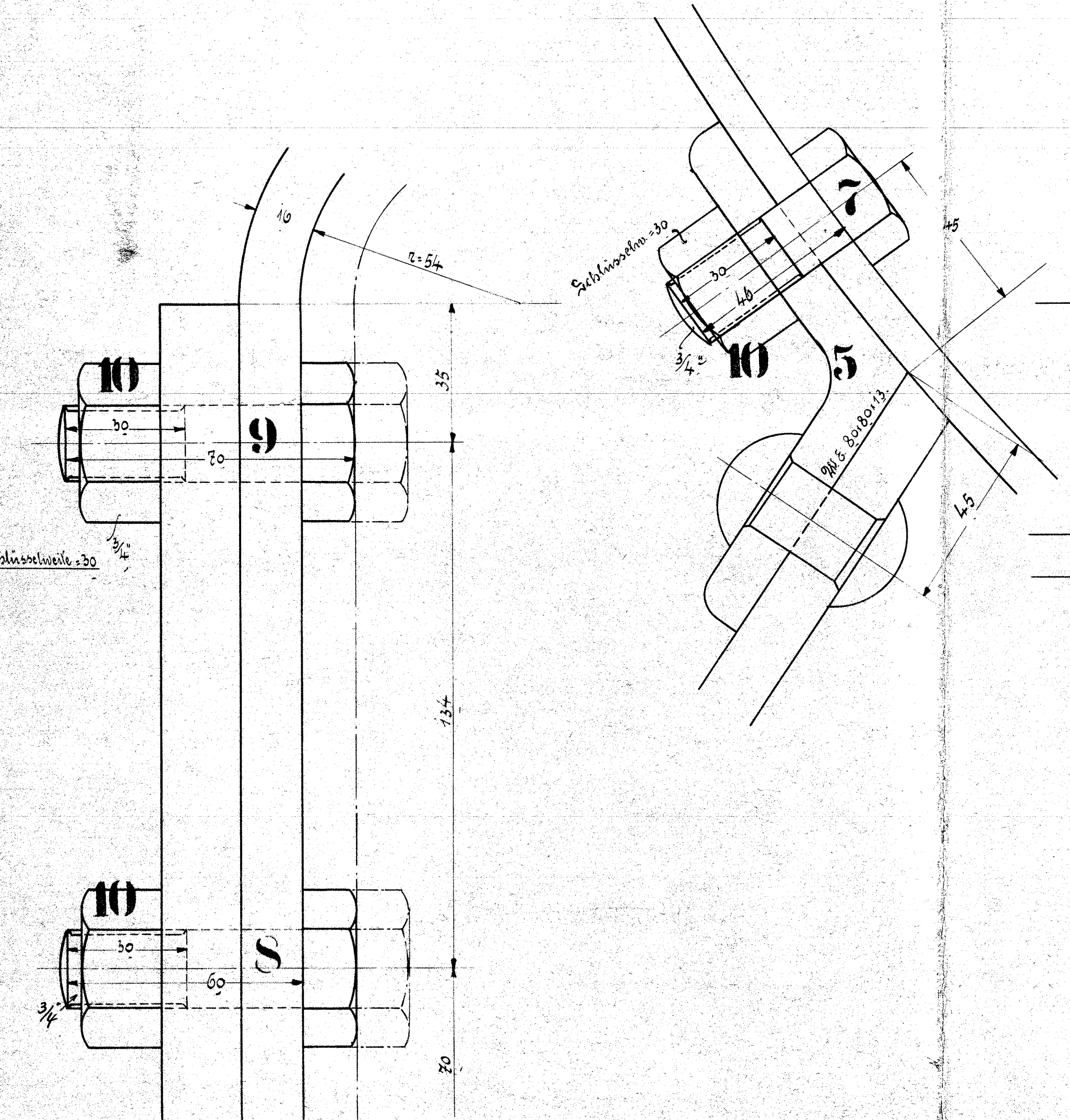


Ausführung für eine Lokomotive.					Materialbestellung für eine Lokomotive		Bestig- gewicht
Stück- zahl	Benennung	Nummer	Material	Bemerkung	Zeich- en	Dimensionen und Detail- zeichnungen	
2	Rauchkammerträger	1	St. E.				
1	Stimblech	1					
1	20.5 70x70x11	1					
2	20.5 70x70x11	1					
2	20.5 80x80x13	1					
2	20.5 50x60x10	1					
12	Schrauben 3/4"						
10	" "						
4	" "						
32	Mutteren 3/4"						
9	Schrauben 5/8"						
2	" "						
10	" "						
8	" "						
29	Mutteren 5/8"						



Rauchkammerträger.
 der i. l. Tender-Lokomotiven (Dampf-)
 für die Hötting Südbahnen, Hötting.
 Fabrik Nr. 10695-96. Leistung 118