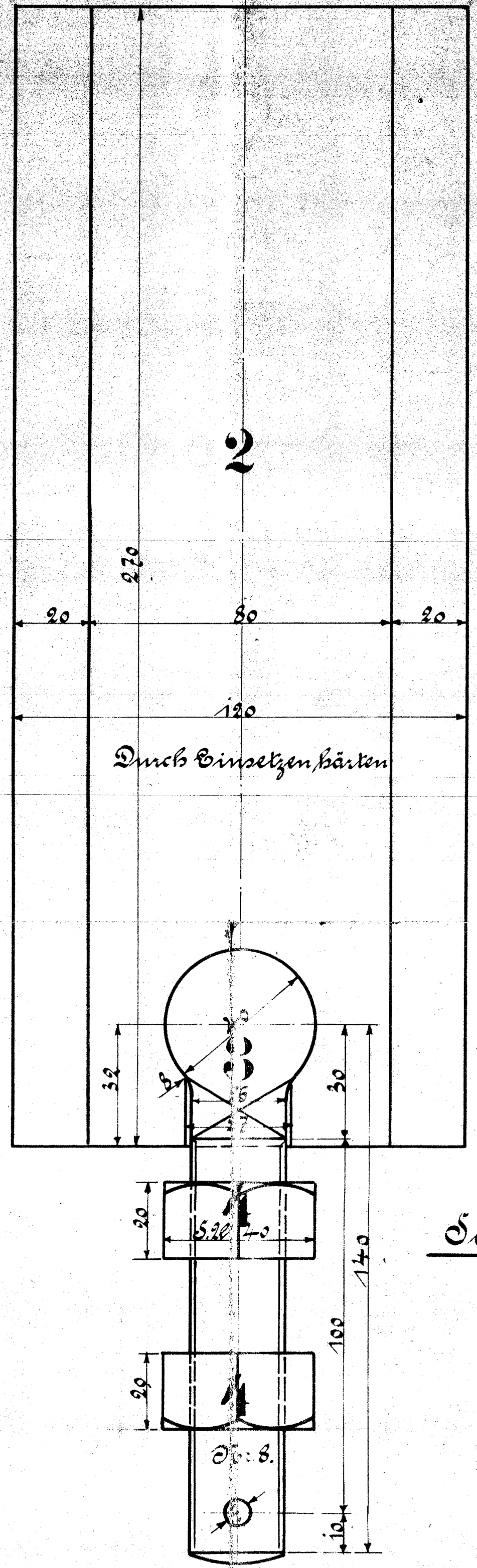
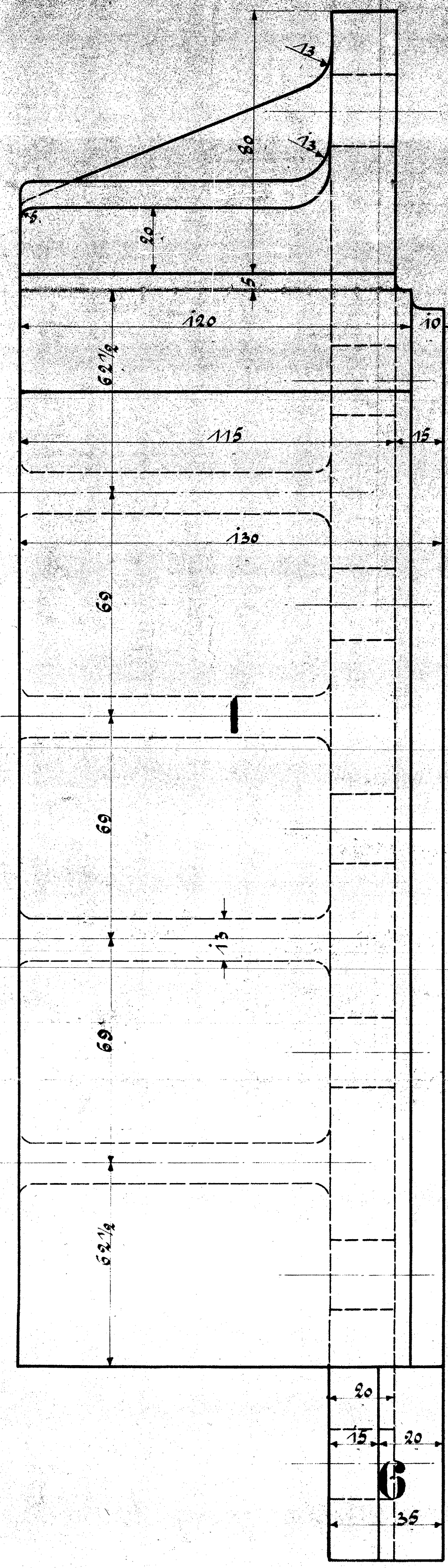
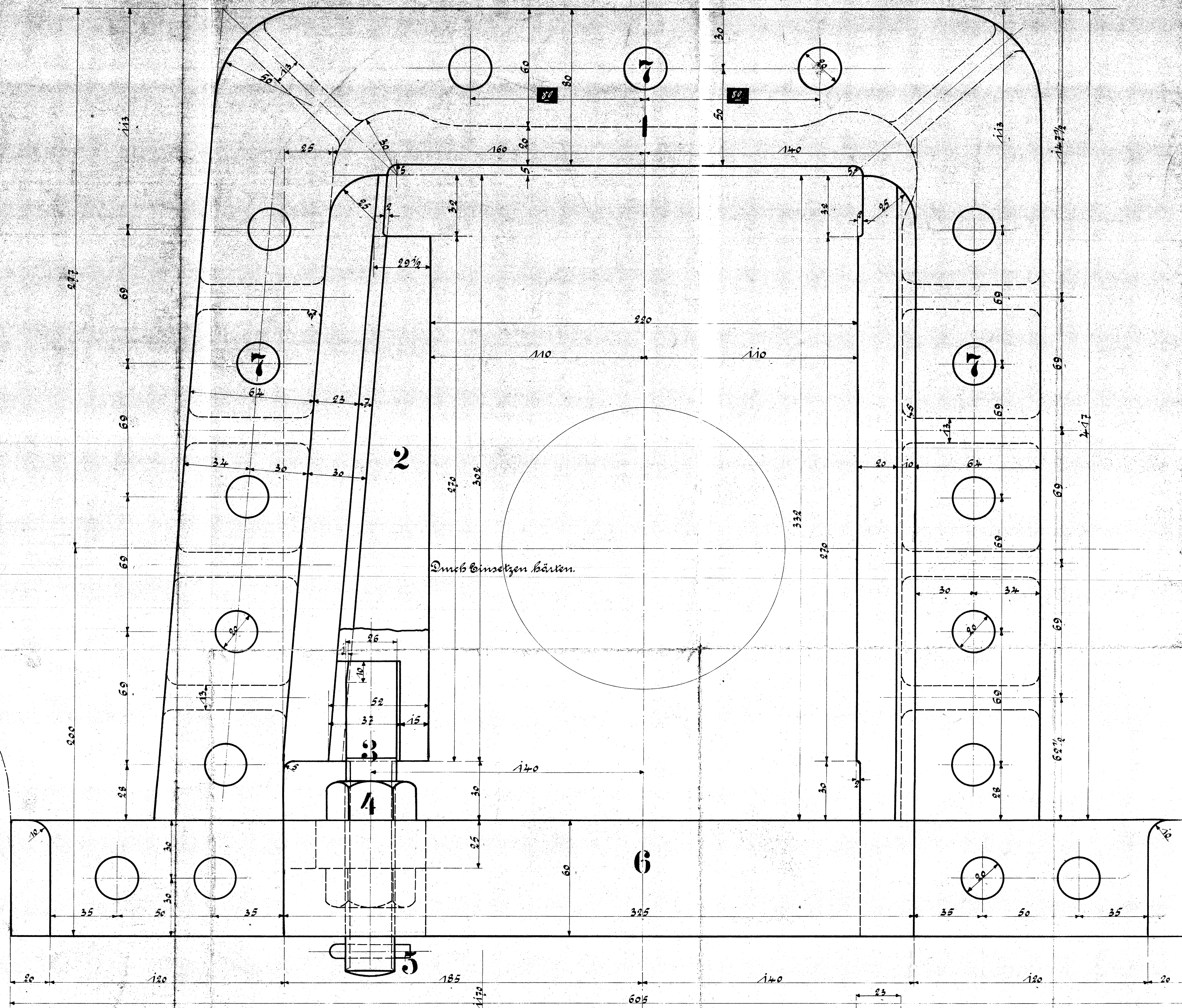
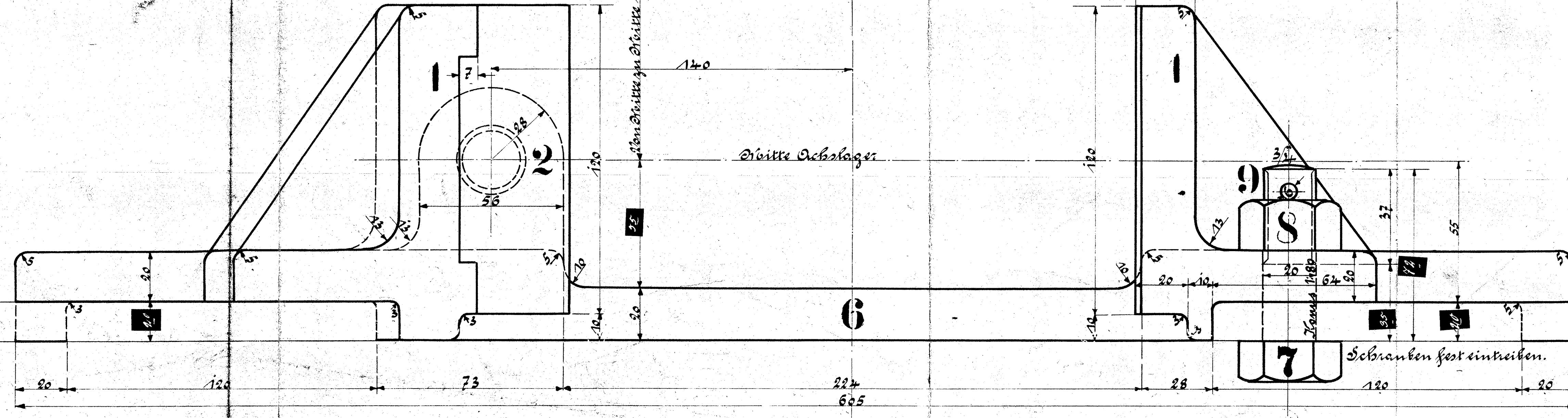


Loch für Federstifte in 2. Stück Achszugabein 1 rechts 1 links für die mittlere Kuppelachse.



Schrauben und Nenttern nach dänischer Tabelle.



Ausführung für eine Lokomotive.					Materialbestimmung für eine Lokomotive		Fertig-Gewicht	
Stückzahl	Benennung	Nummer	Material	Bemerkung	Zeichen	Dimensionen und Modellzeichen	kg:	
6	Achszugabein 3/4" rechts	123456789	St. 9.					
6	Stellkeile		St. 8.					
6	Stellschrauben		St. 8.					
12	Nenttern		-					
6	Splinte		-					
6	Längsstrieben 3/4" rechts		-					
12	Schrauben 3/4" links		-					
12	Schrauben 3/4"		-					
12	Splinte		-					

Achszugabein mit Stieße und Stellkeile.
zu den 18-Tender-Lokomotiven für die Halden-Eisenbahnen, Halden.