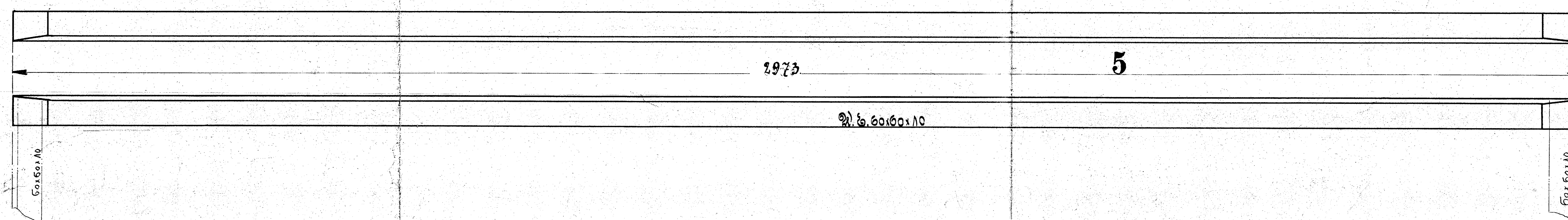
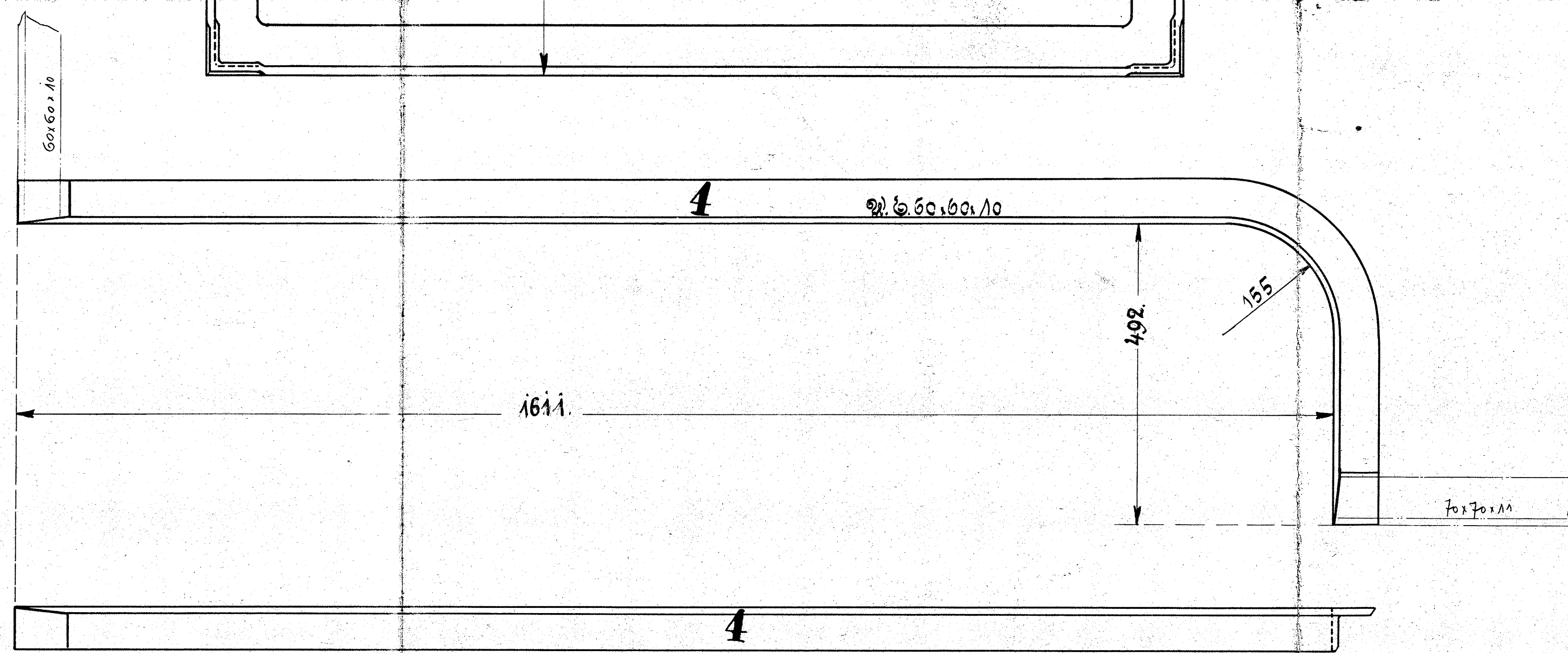
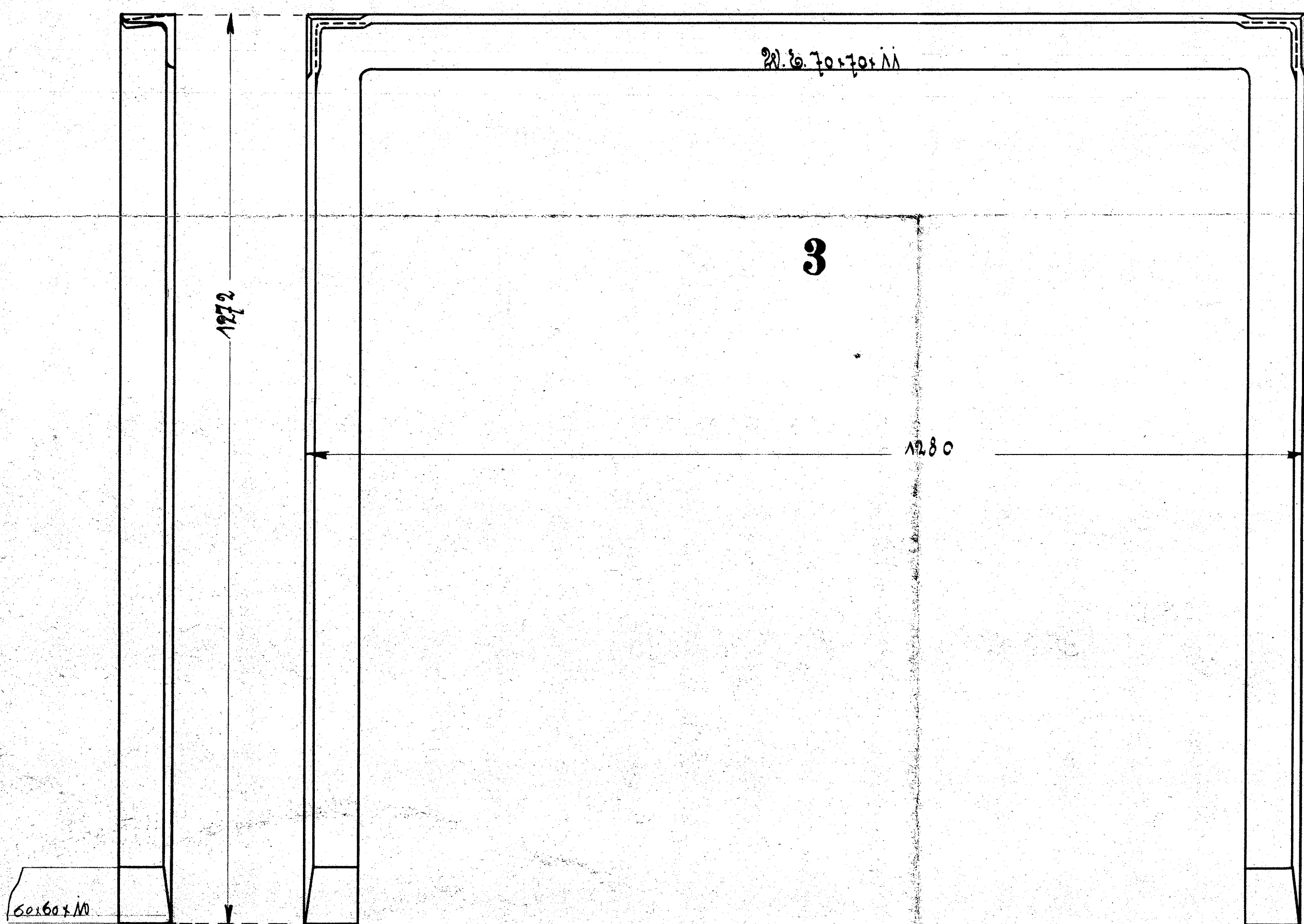


Ausführung f. Lokomotive				Materialbestellung f. Lokomotive		Bezeichnung
Stückzahl	Benennung	Q _z	Material	Bemerkung	Zu	Dimensionen und Modellzeichen
1	St. 6.-Rahmen	1	St. 6.			
1	St. 6.-Rahmen	2	" "			
1	St. 6.-Rahmen (offen)	3	" "			
2	geh. St. 6.	4	" "	1 Stück rechts 1 " links		
2	St. 6.	5	" "			



Winkel u. Massekasten

zu der 18-Tender-Lokomotive

für die Holding-Eindachfenster-Holding

Fabr.-Nr. 10695/96

Zeichn.-Nr. 96