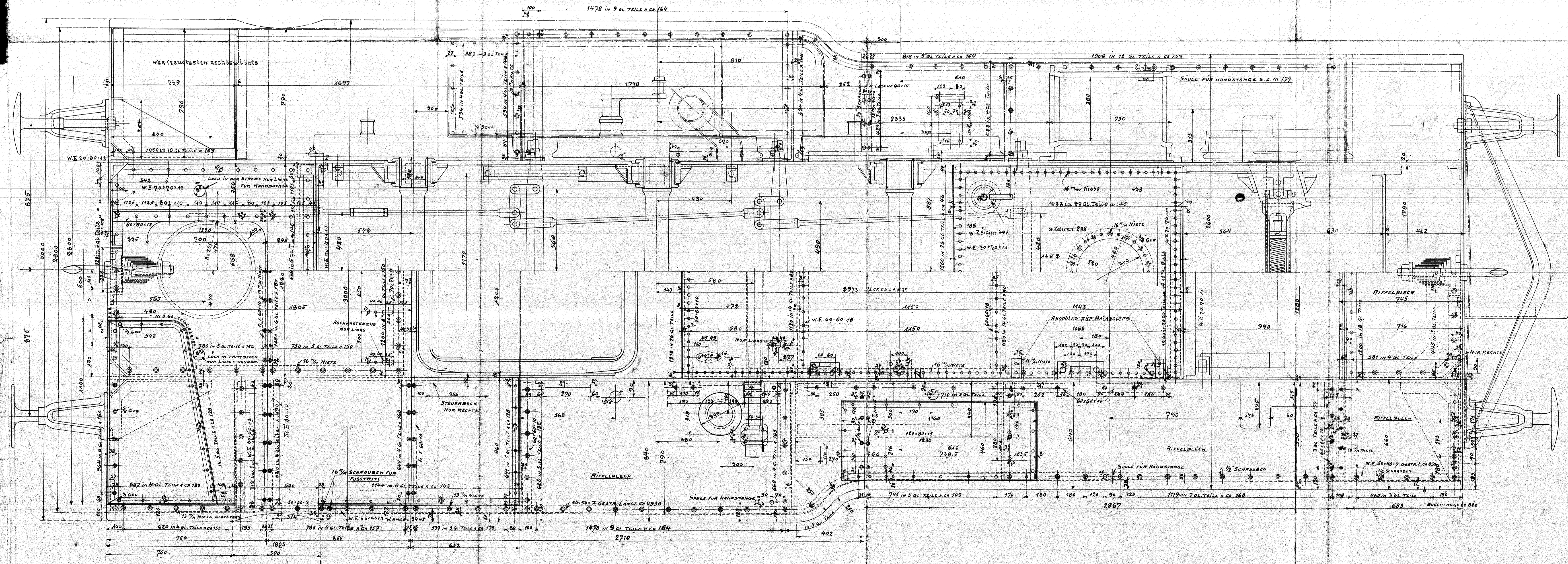
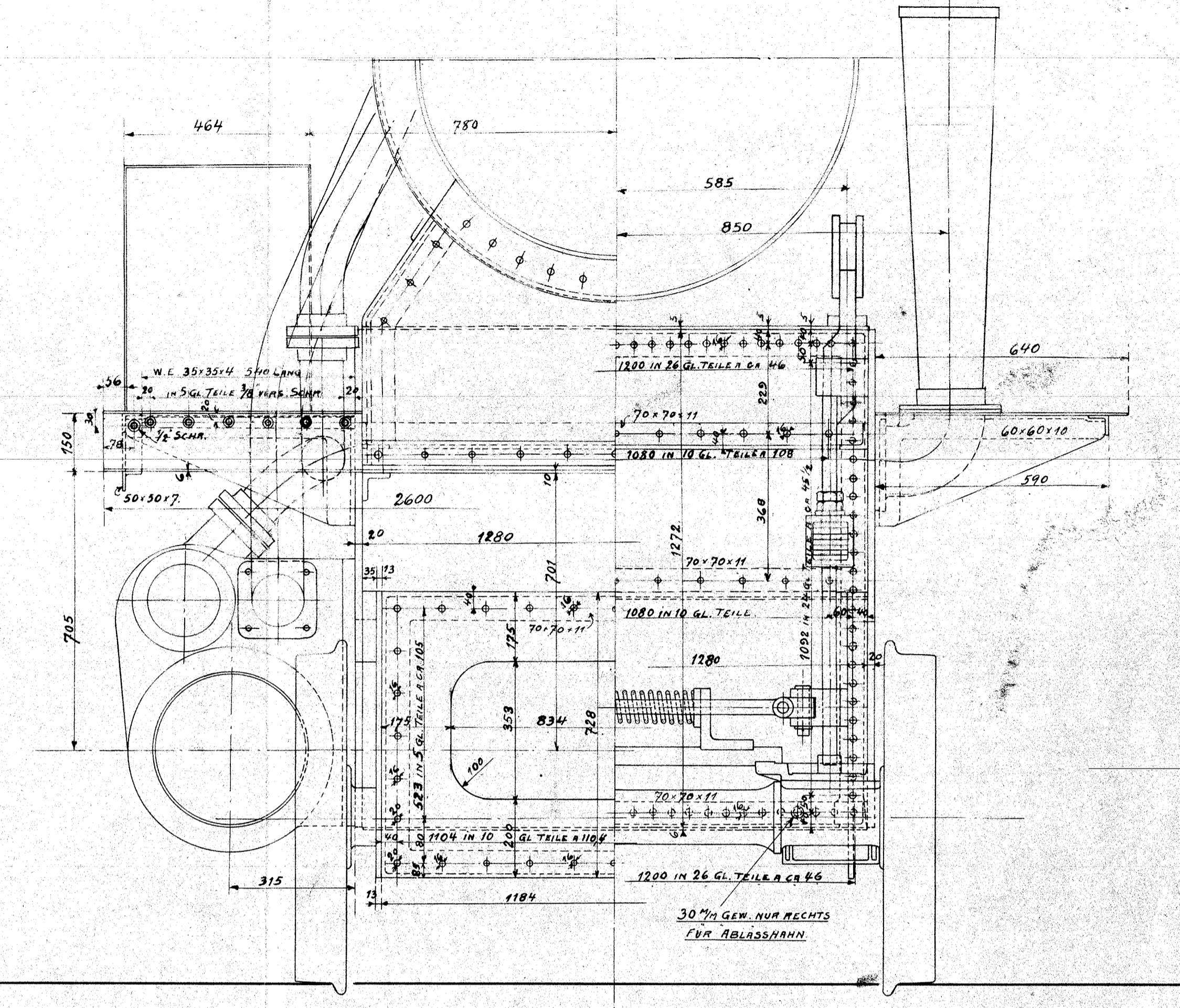
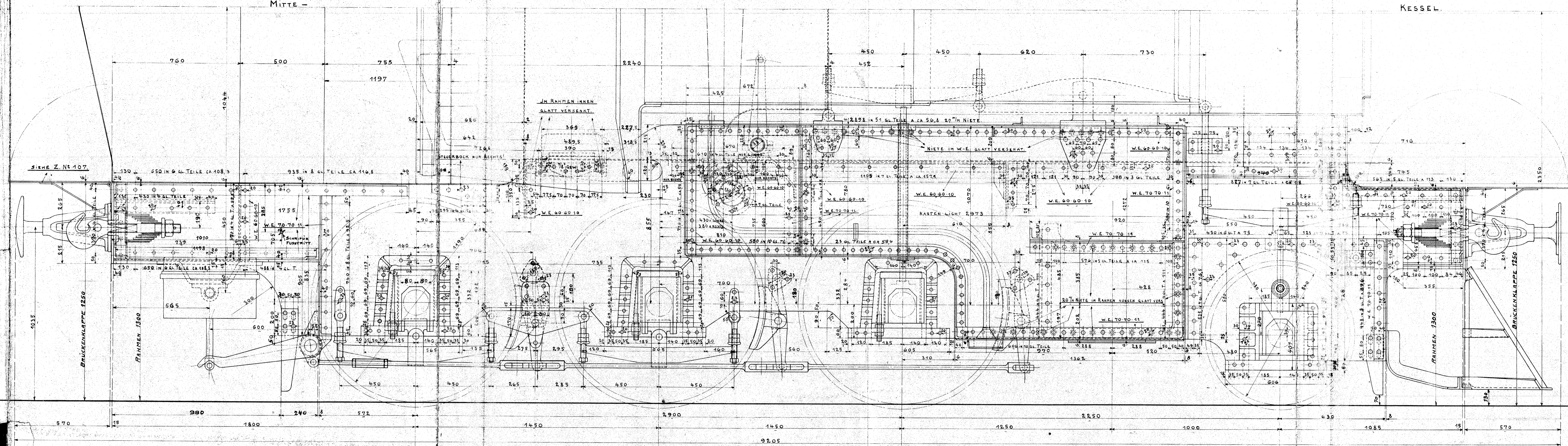


MITTE -

KESSEL

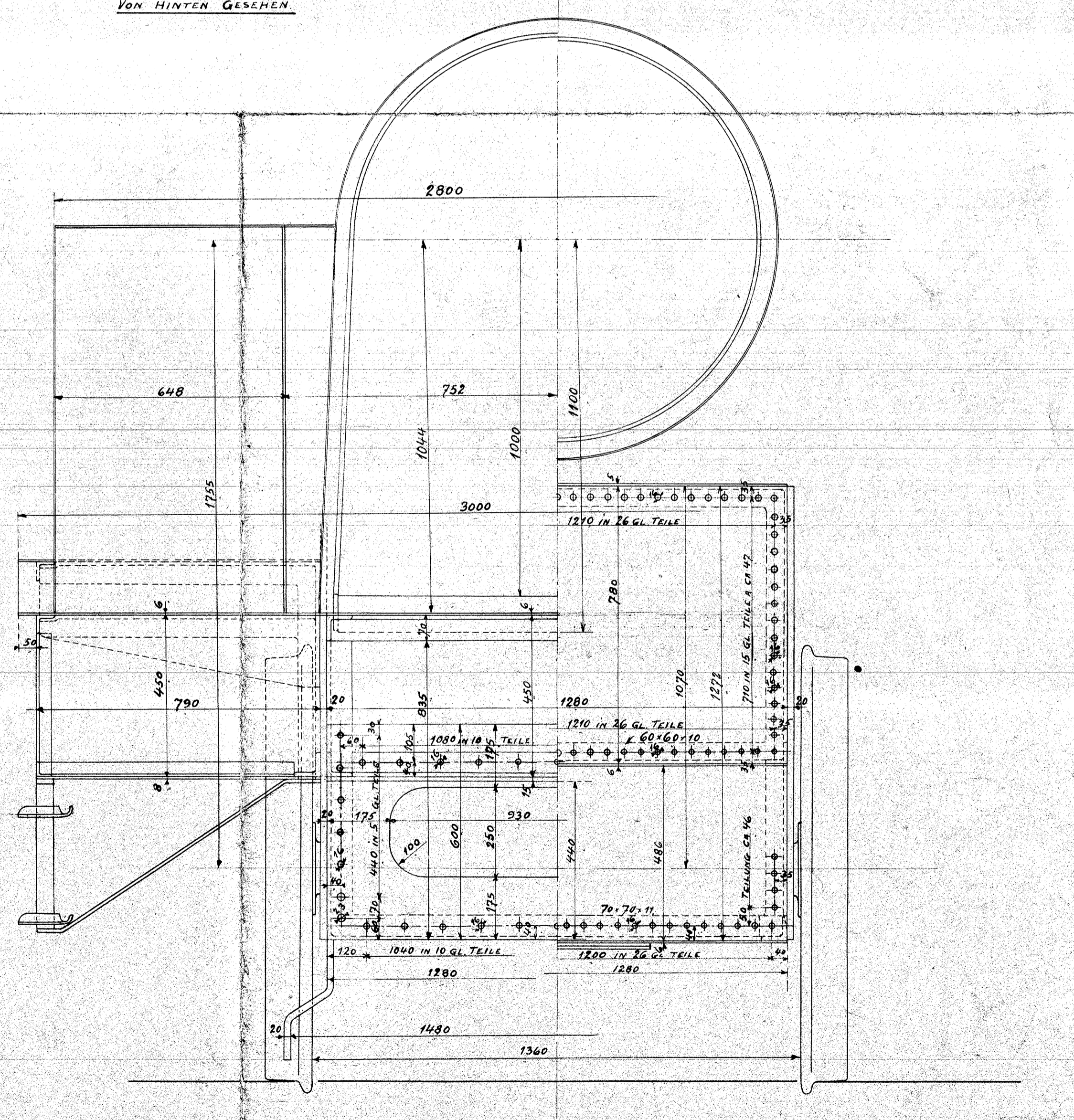
VORDERE ANSICHT

SCHNITT DURCH MITTE LAUFREISE
VON VORN GEGEHEN



SCHNITT VOR HINTERER BUFFERBOHLE
VON HINTEN GEGEHEN

ANSICHT AUF WASSERKASTENRÜCKWAND



RAHMEN

ZU DEN 1C TENDER LOCOMOTIVEN
FÜR DIE KÖLDING SÜDBAHNEN.

FABR. № 10695/96

ZEICHN. № 91