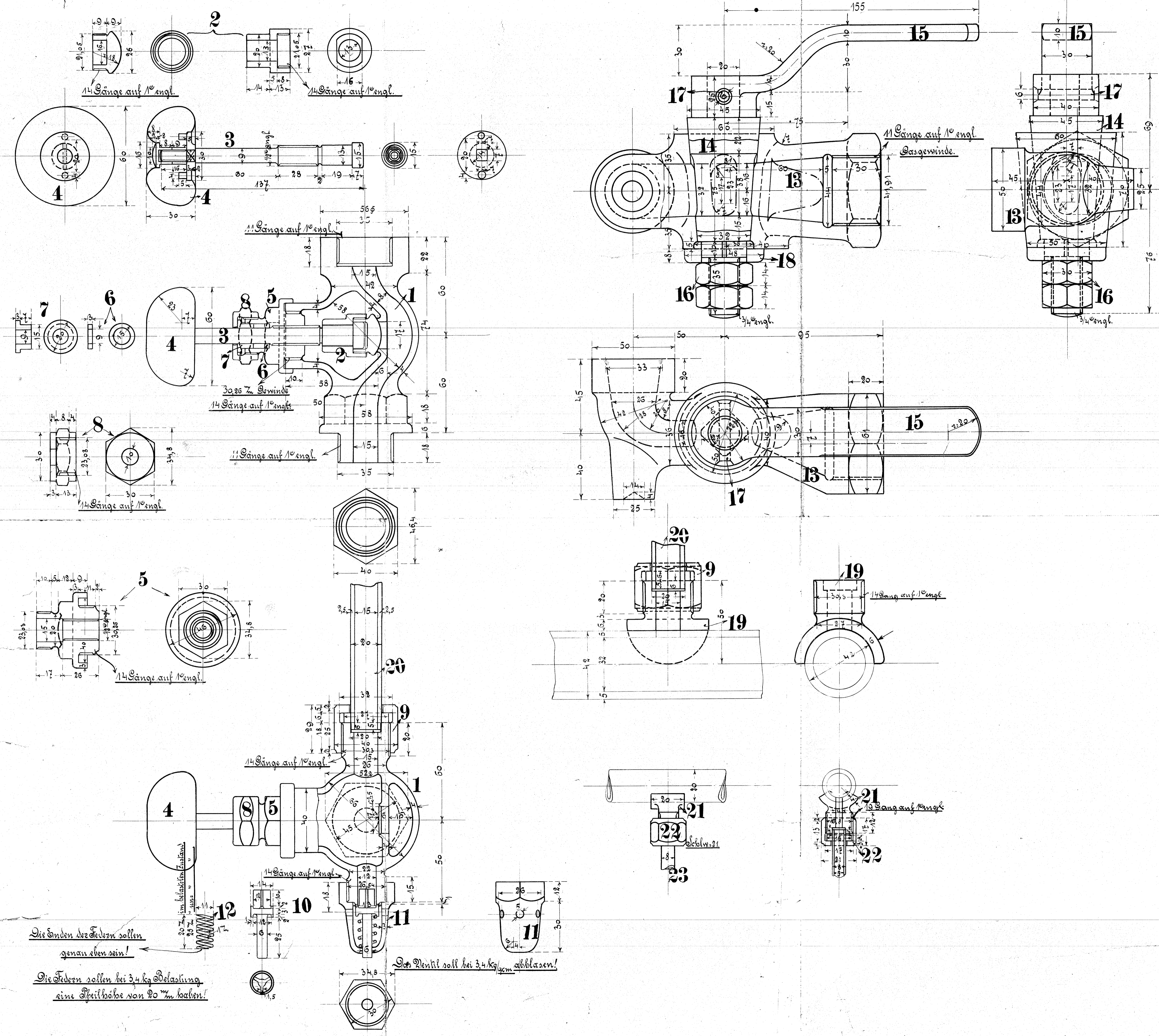


Ausführung für 1 Locomotive.

Stückzahl	Benennung	N ^o	Material	Bemerkung	Bestell- nummer	Modell- zeichen
1	Ventilgehäuse	1	R. E.			
1	Ventil, zweiteilig	2	Sto.			
1	Spindel mit Scheiben Mutter	3	Sto.			
1	Holzgriff	4	Holz			
1	Ventildeckel	5	R. E.			
1	Ring	6	Sto.			
1	Stopfbüchse	7	Sto.			
1	Aberwurfmutter	8	Sto.			
2	Aberwurfmutter	9	Sto.			
1	Ventilkegel	10	Sto.			
1	Seihe	11	Sto.			
1	Feder	12	Stahl			
2	Abzuggehäuse	13	R. E.			
2	Abzugkufen	14	Sto.			
2	Abzugschlüssel	15	H. E.			
2	Muttern 3/4"	16	Sto.			
2	Stifte	17	Sto.			
2	Scheiben	18	R. E.			
1	Lötstutzen	19	Sto.			
1	Robr 1 5/8"	20	H.			
1	Lötstutzen	21	R. E.			
1	Aberwurfmutter	22	Sto.			
1	Robr 2"	23	H.			



Die Enden der Federn sollen genau eben sein!
Die Federn sollen bei 3,4 kg Belastung eine Prüfhöhe von 20 mm haben!

Das Ventil soll bei 3,4 kg/cm² abblasen!

**HENSCHEL & SOHN
CASSEL**

*Teile zur Dampfheizung
zu den 10-Tender-Locomotiven
für die Hilding-Eisenbahnen, Hilding.*

Fabrik N^o 10695/96. Zeichn. N^o 87