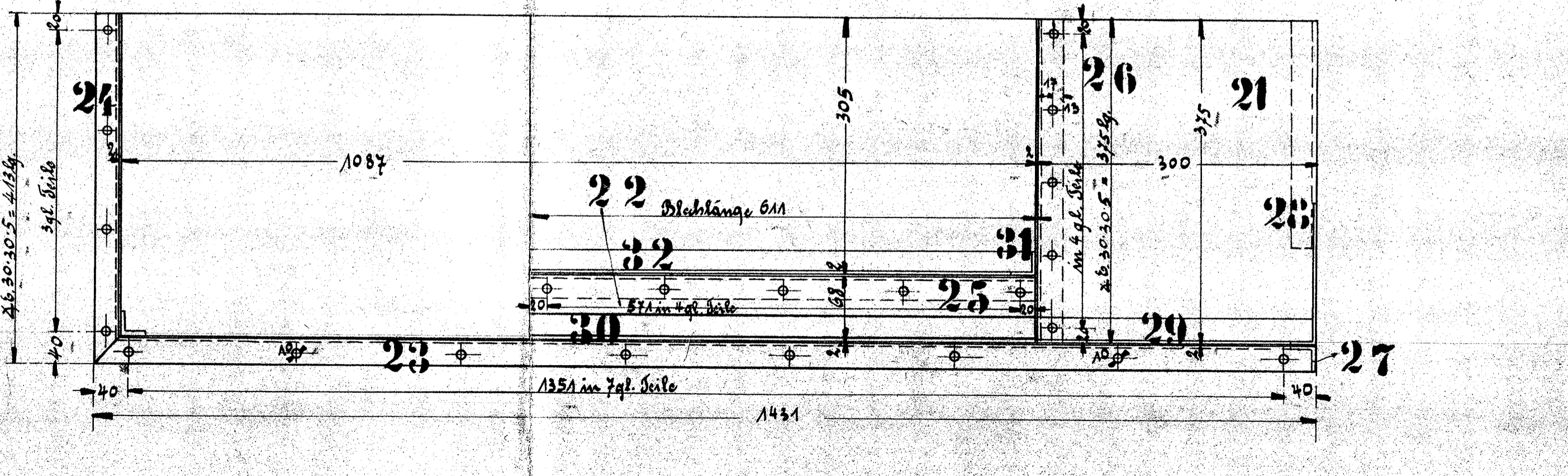
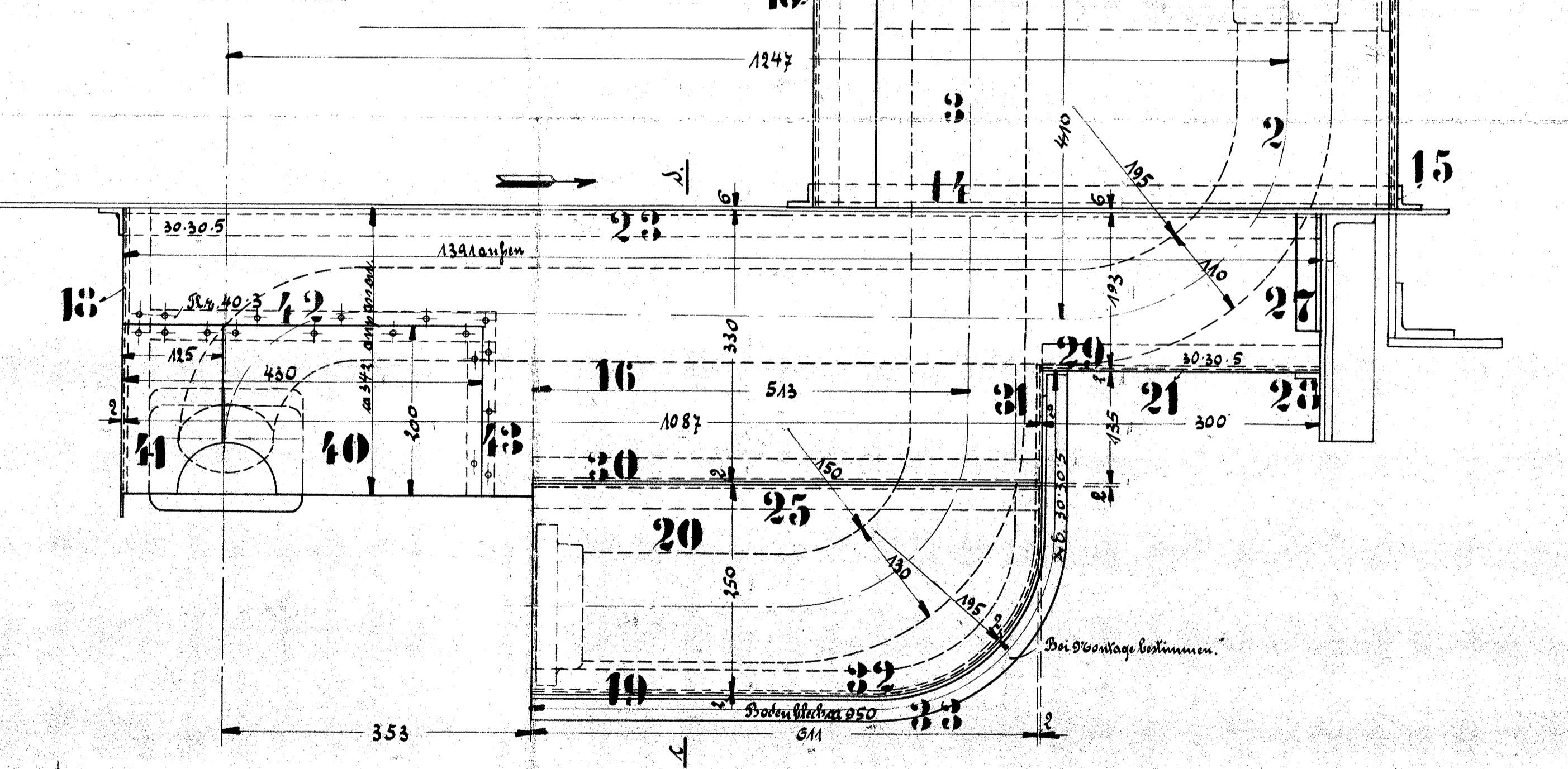
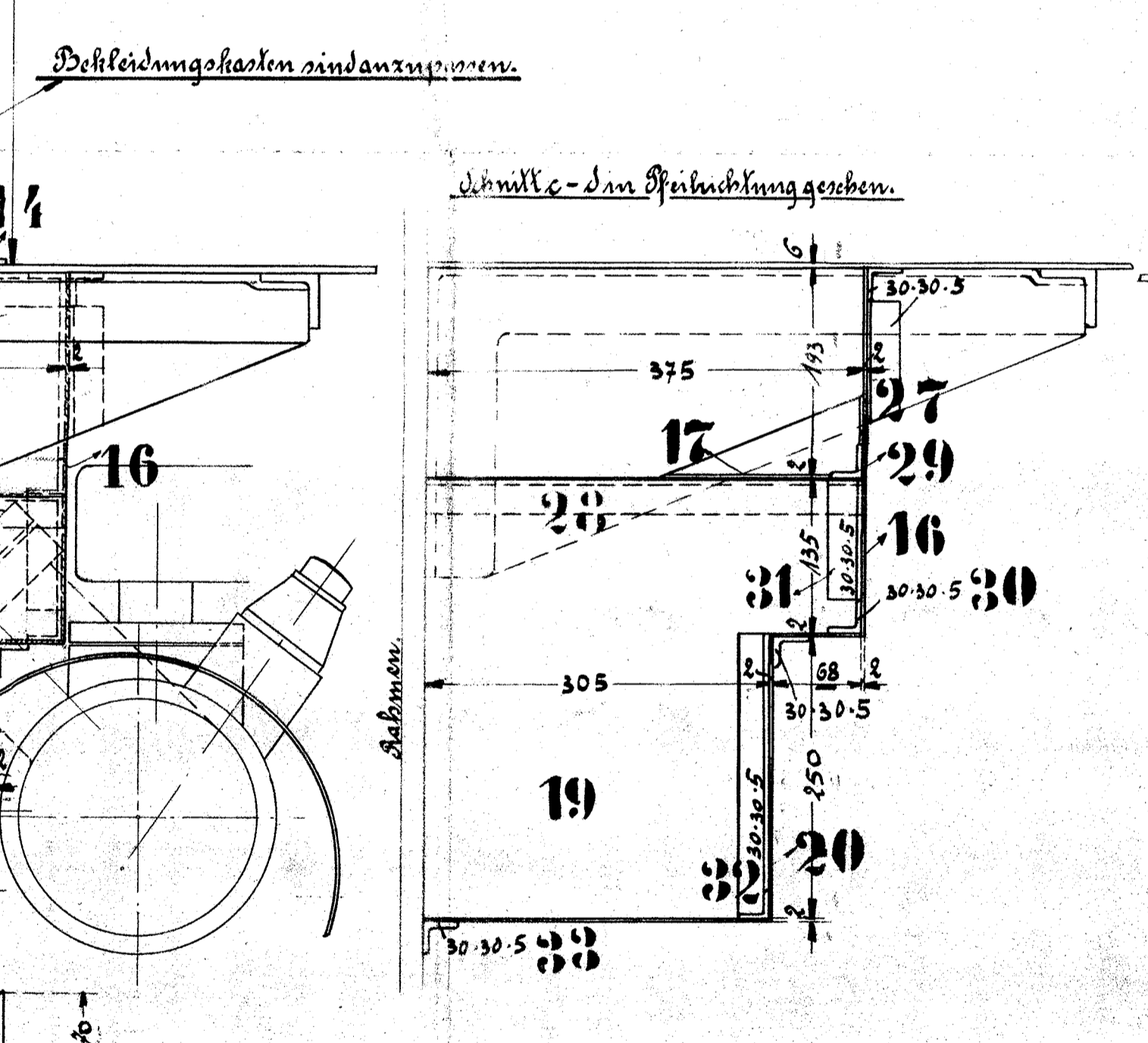
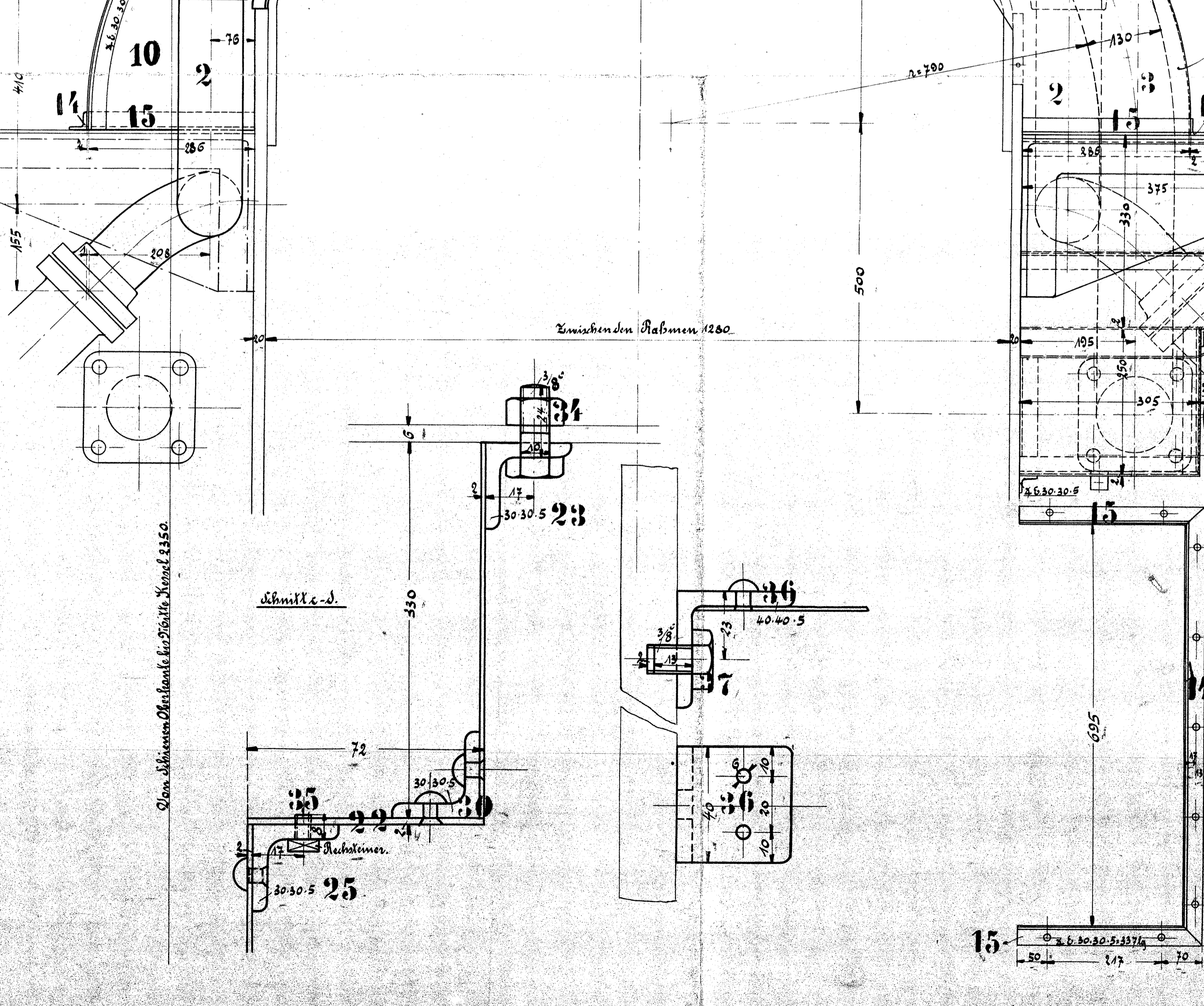
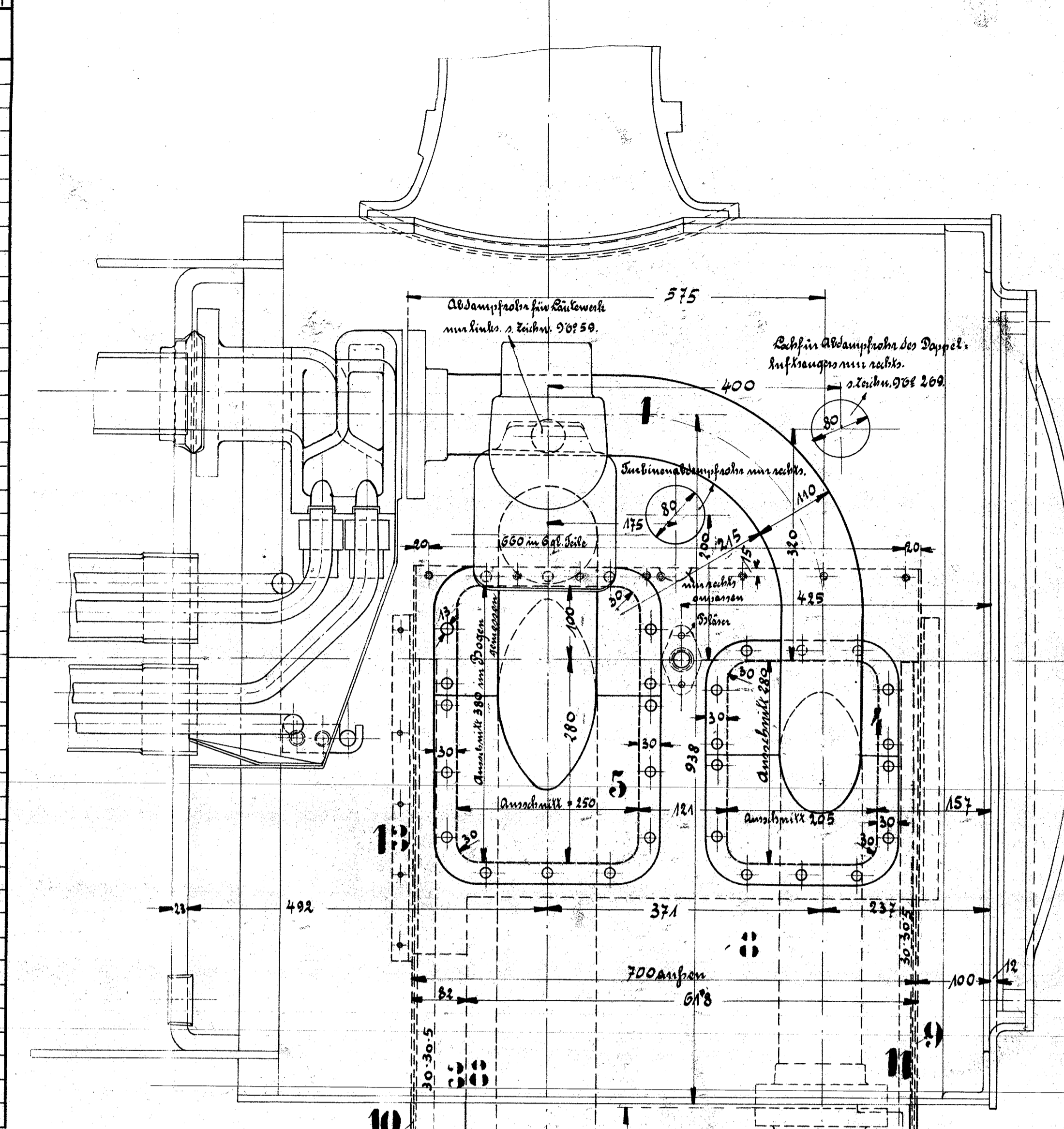
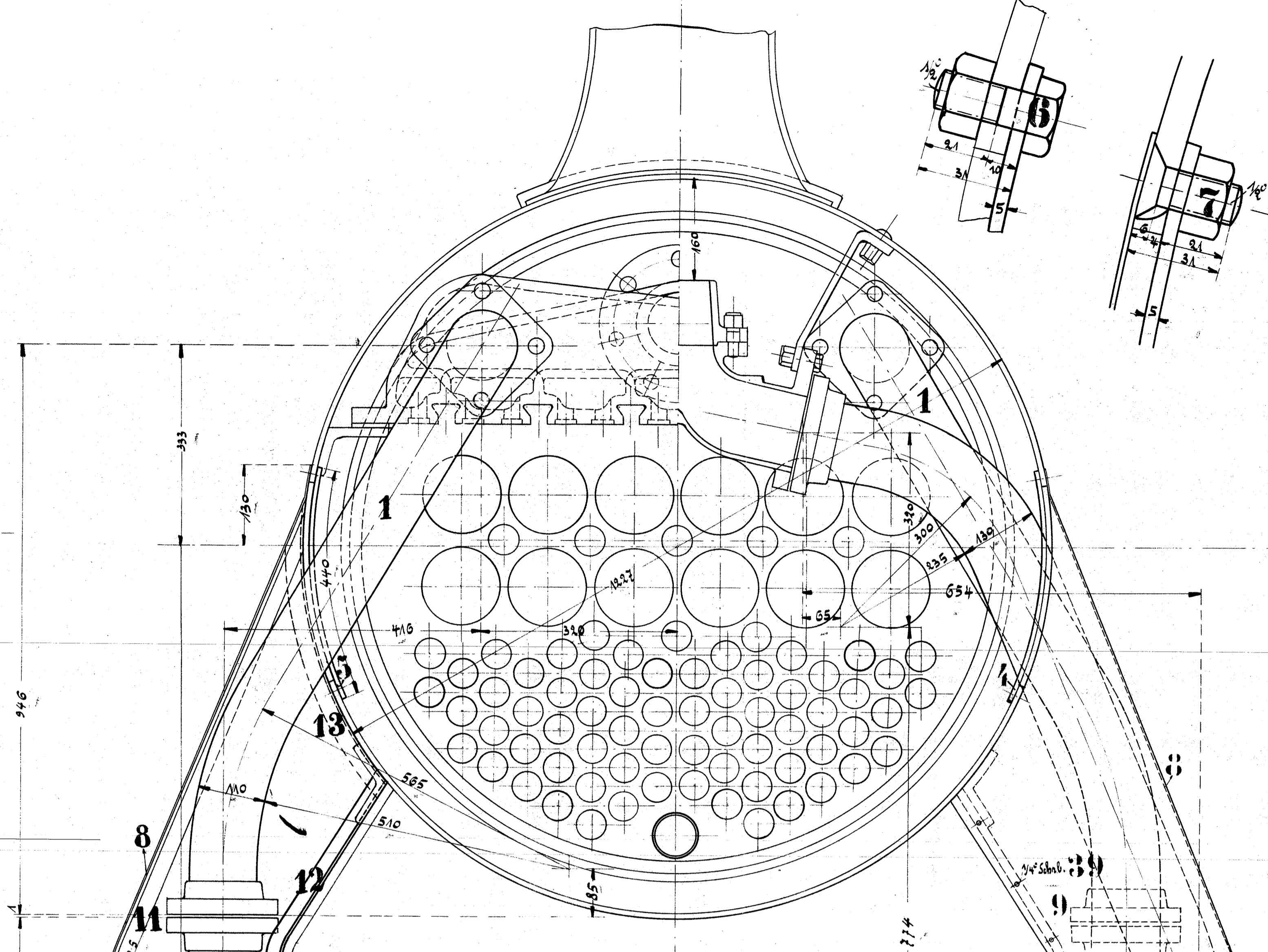


Ausführung für eine Lokomotive.

Stückzahl	Benennung	Nummer	Material	Werkstatt	Materialbestellung für eine Lokomotive	Form- und Modellzeichen	Fertig Gewicht kg.
2	Dampfungsrohren Anteil 12. A.		St. b.				
2	" " Anteil 1. A.		"				
2	" Ausgang " 1. A.		"				
2	gehobene Papfbleche je Teilig.		"				
2	hintere " " "		"				
54	Schrauben m. Distanzen 12"		"				
6	Winkel " " "		"				
2	Dekleungsbleche seitl.		"				
2	" " vorn		"				
2	" " hinten		"				
4	Winkelisen 30-30-5		"				
2	" " am Kessel.		"				
2	Supfenkel seitl. 30-30-5		"				
2	" vorn & hinten		"				
2	Dekleungsbleche seitl.		"				
2	" " vorn 12. A.		"				
2	" " hinten		"				
2	gebogene Bleche		"				
2	Dekleungsbleche seitl.		"				
2	Bodenbleche		"				
2	Winkelisen 30-30-5		"				
2	" " "		"				
2	" " "		"				
2	" " "		"				
2	" " "		"				
2	" " "		"				
2	gebogene " " 1. A.		"				
2	" " " 1. A.		"				
24	Schrauben m. Distanzen 12"		"				
58	Anteilisen Schrauben		"				
4	Winkelstücke		"				
22	Kopfschrauben 12"		"				
2	Papfbleche		"				
2	1/2" Schrauben		"				
2	Papfbleche		"				
2	"		"				
2	Raschen		"				
2	"		"				



HENSCHEL & SOHN  
CASSEL

Vordere Partie.  
zu den 18-Tender-Lokomotiven.  
für die Halding-Eisenbahnen, Halding.  
Fabrik Nr. 10695/96. Zeichn. 26/66