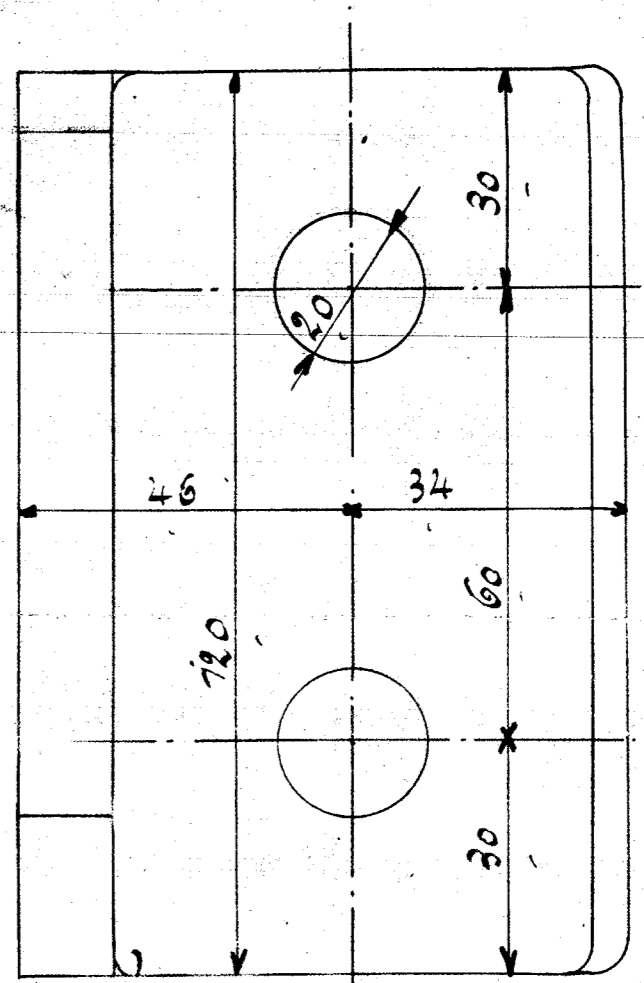
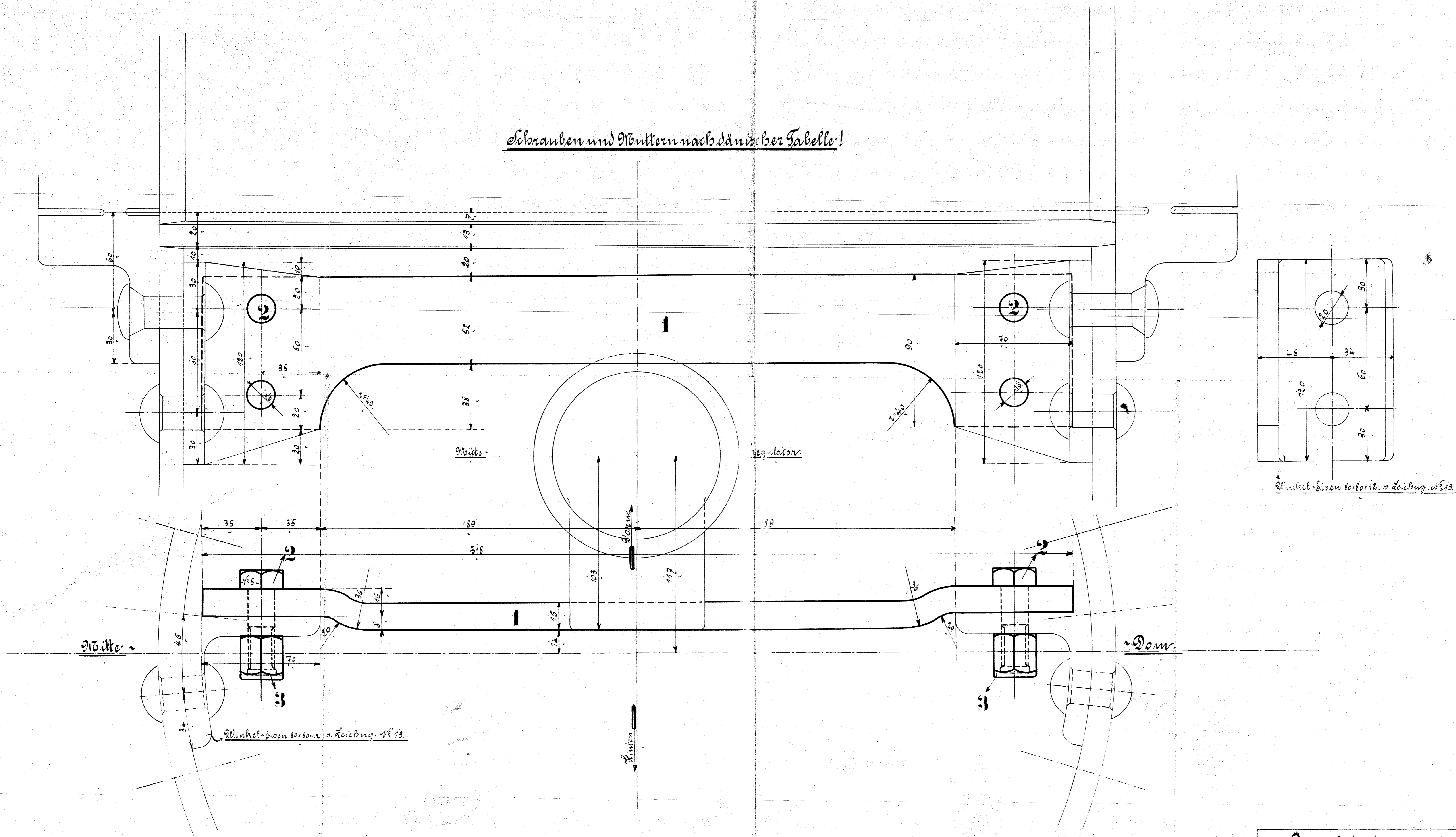


Ausführung f. i. Lokomotive:				Material	Bestellung für i. Lok.	Fertig-
Stück-	Benennung	Nummer	Material	Bemerkung	Menge in	Gew. in
zahl					Stk.	kg.
1	Regulatorträger.	1	St. 6.			
4	Schrauben 1/8 5.	2	"			
4	Wasselnuttern 1/8 5	3	"			

Schrauben und Muttern nach darüber Tabelle!



**Regulatorträger im Dorn**  
 zu der 2. 3. 4. 5. 6. 7. 8. 9. 10. 11. 12. 13. 14. 15. 16. 17. 18. 19. 20. 21. 22. 23. 24. 25. 26. 27. 28. 29. 30. 31. 32. 33. 34. 35. 36. 37. 38. 39. 40. 41. 42. 43. 44. 45. 46. 47. 48. 49. 50. 51. 52. 53. 54. 55. 56. 57. 58. 59. 60. 61. 62. 63. 64. 65. 66. 67. 68. 69. 70. 71. 72. 73. 74. 75. 76. 77. 78. 79. 80. 81. 82. 83. 84. 85. 86. 87. 88. 89. 90. 91. 92. 93. 94. 95. 96. 97. 98. 99. 100.

Fabrik N° 10695/6. Zeichnung N° 61