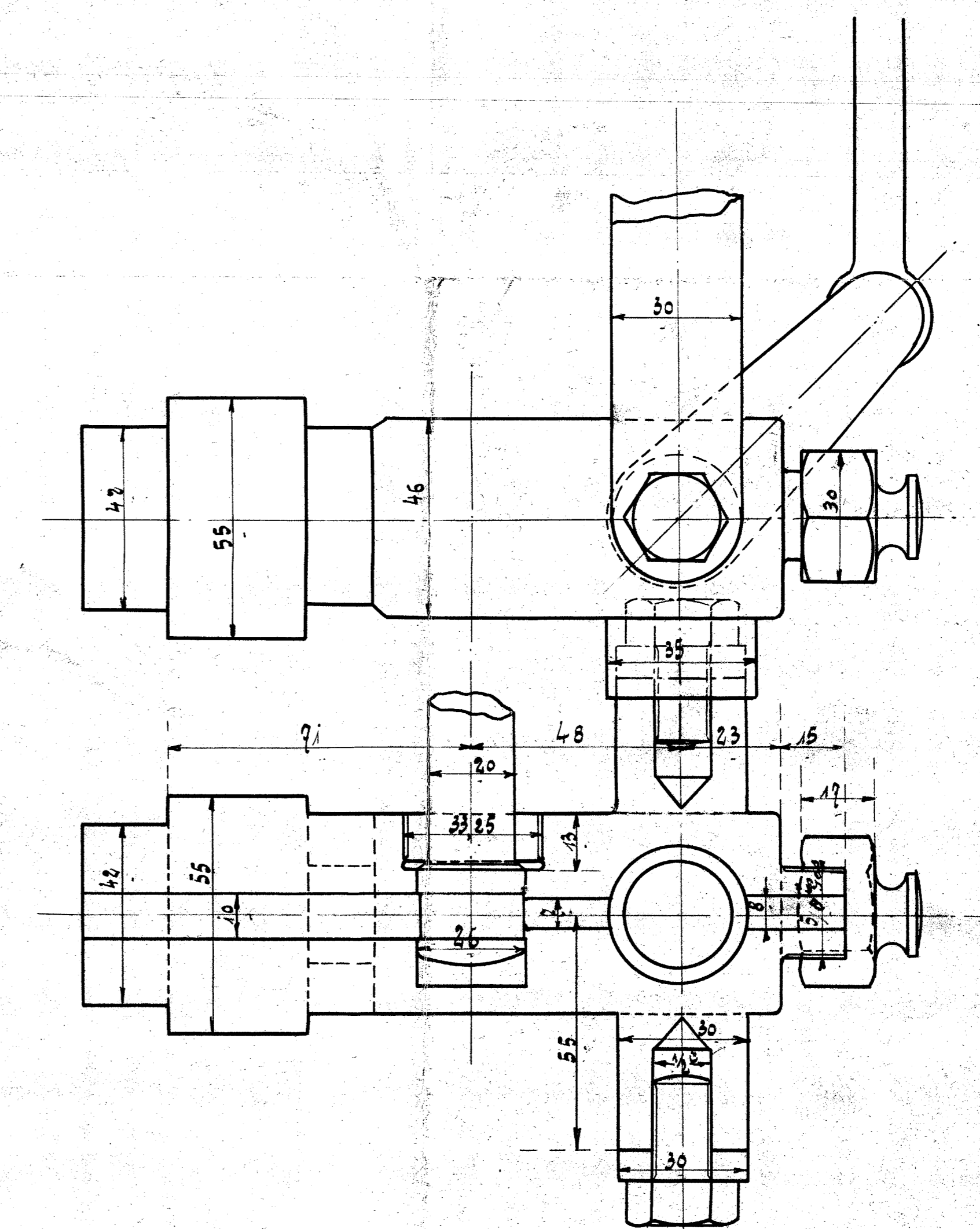
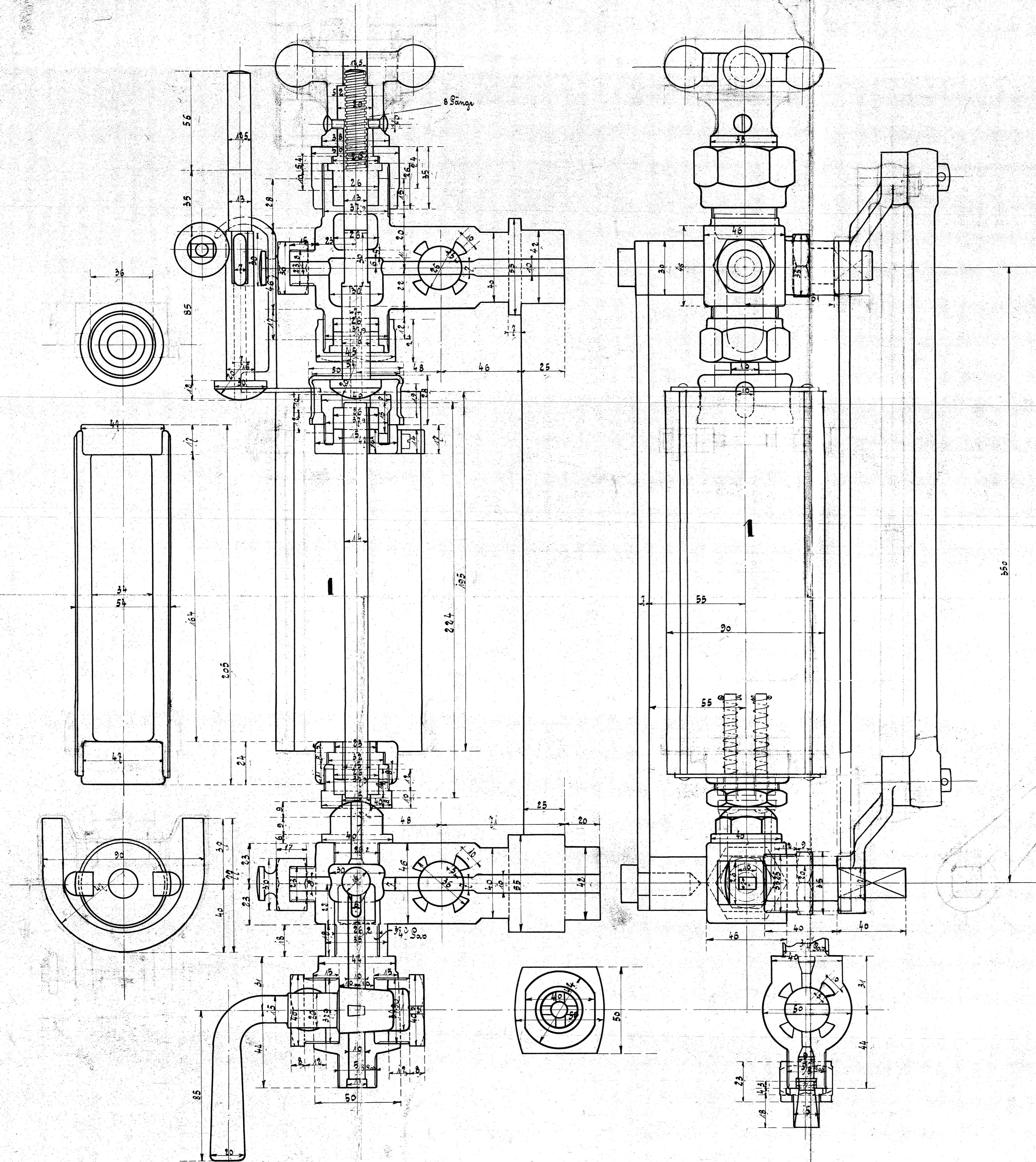


Ausführung für eine Lokomotive					Material Bestellung für eine Lokomotive		Fertig Gewicht
Stück zahl	Benennung	Nummer	Material	Bemerkung	--- --- ---	Dimensionen und Modellzeichen	kg:
2	Wasserpumpe						



HENSCHEL & SOHN
CASSEL

Wasserpumpe
zu den 1. C. Tender-Lokomotiven
für die Ostbahn - Niederbayer. Ostbahn
Fabr. No: 10695/96
Lieferung No: 10