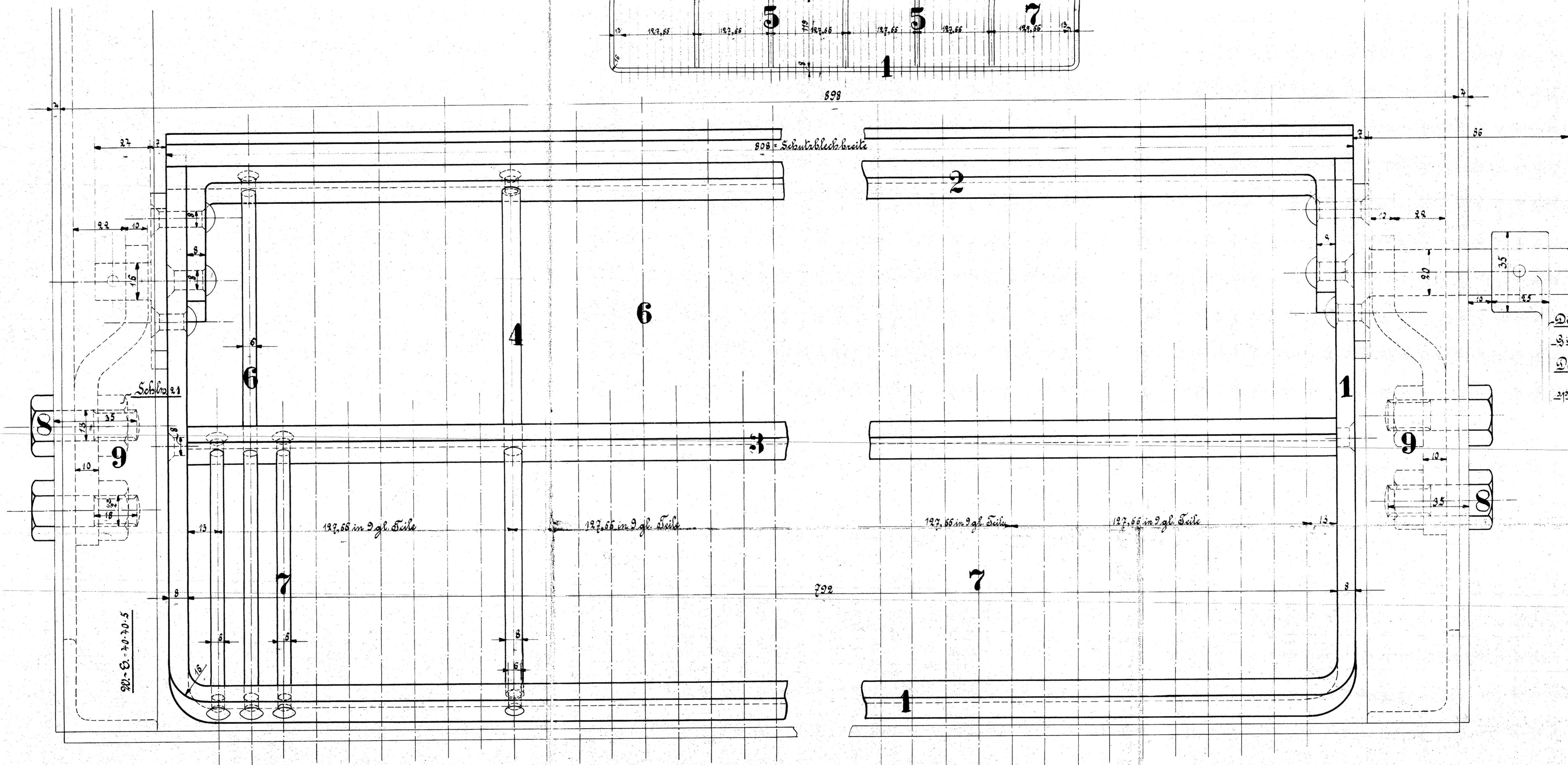


Einrichtung des Gitters nach Zeichnung Nr. 93



Dieses Gitter wird bei beiden
Gittern auf der rechten Seite.
Die Dampfmaschinen-Dampfer
speziell darauf zu sein.

Stückzahl	Benennung	Nummer	Ausführung für eine Lokomotive			Material-Bestellung für eine Lokomotive		Fertig-gewicht kg:
			Material	Werkstatt	Zeichen-Par.	Dimensionen und Modellzeichen		
2	gebogene Flach-E. 20/8	10693/94	Fl-E					
2	" " " 20/8		" "					
2	Flach-E. 20/8		" "					
6	Gitterstäbe 8 f		" "					
2	" " 8 f		" "					
28	" " 6 f		" "					
52	" " 6 f		" "					
8	Schrauben 1/2"		" "					
8	Muttern		" "					
2	Schutzbleche		10	" "				

HENSCHEL & SOHN
CASSEL

Trenngitter zum Aschkasten.
zu den 10-Tender-Lokomotiven
für die Kolding Südbahnen, Kolding.