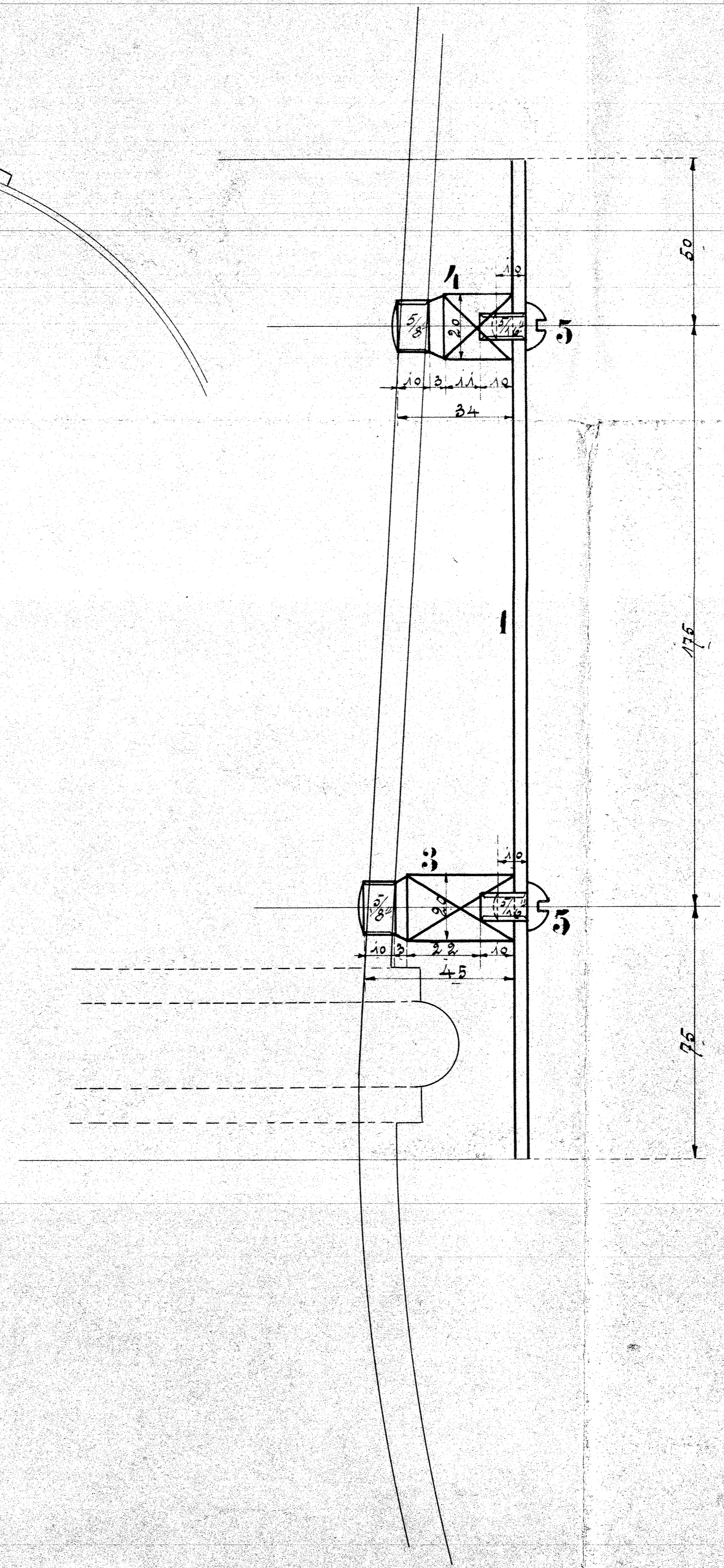
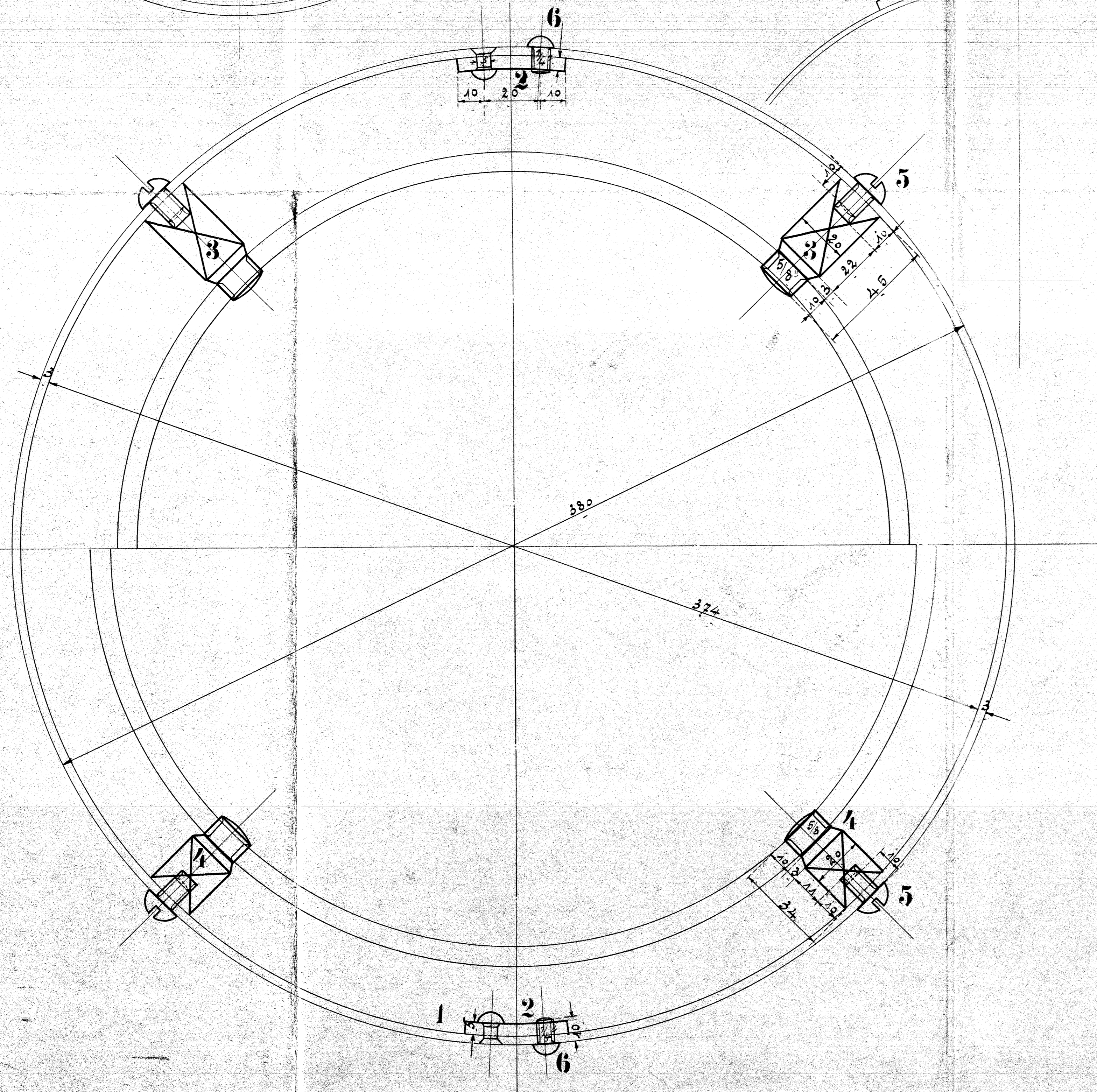


Ausführung für eine Lokomotive					Material Bestimmung für eine Lokomotive	
Stückzahl	Benennung	Nummer	Material	Bemerkung	Dimensionen und Lochzeichen	kg
1	Eberstimmung 2 ring	1	St 6			
2	Raschen dazw	2	"			
4	Wasserstücke	3	"			
4	"	4	"			
8	Stahlschrauben 5/16"	5	"			
12	" 1/4"	6	"			



— Ring am Schornstein. —  
zu der 1. C Tender Lokomotive.

für die Holding Südbahnen, Holding

Fabr. No. 10695/96.

Zeich. No. 2.5